



ISO 9001:2001  
ISO 14001:2005  
OHSAS 18001:2004  
SA 8000



Adresa:  
Str. Morilor, Nr. 18  
Pașcani, Jud. Iași

TEL: 0232 765270  
0728 089787  
FAX: 0232 761310

Izolații industriale

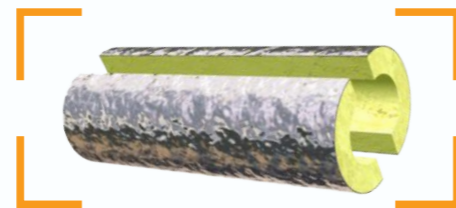
Izolații pentru conducte



### SEMICOCHILII DIN POLIURETAN RIGID

Sunt utilizate pentru izolarea conductelor de încălzire, apă caldă, apă rece și al altor tipuri de agent.

Temperatura de lucru: **-40°C +140°C**



### SPECIFICAȚII TEHNICE

Lungimea de fabricație - 1000 mm  
Grosimea cochiliilor (mm) - 20 30 40 50 60 70 80 90 100  
Diametre - DN 20 ÷ 1300 mm  
Densitate - 80 kg/m

### SEMICOCHILII DIN POLIURETAN RIGID ȘI VATĂ MINERALĂ

Sunt destinate realizării termoizolației pentru conductele de abur.

Temperatura de lucru: **-40°C +350°C**



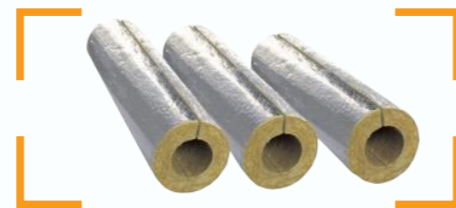
### SPECIFICAȚII TEHNICE

Lungimea de fabricație - 1000 mm  
Grosimea cochiliilor (mm) - 20 30 40 50 60 70 80 90 100  
Grosime strat vată minerală (interior) - 10 ÷ 50 mm  
Diametre - DN 20 ÷ 1300 mm  
Densitate - 80 kg/m

### COCHILII DIN VATĂ MINERALĂ

Izolații pentru țevi realizate din vată minerală bazaltică. Excelente performanțe la temperaturi înalte rezistente la foc ideale pentru izolația conductelor

Temperatura de lucru: **-40°C +140°C**



### SPECIFICAȚII TEHNICE

Lungimea de fabricație - 1000 mm  
Grosimea cochiliilor (mm) - 20 30 40 50 60 70 80 90 100  
Diametre - DN 20 ÷ 250 mm

### IZOLAȚII DIN POLIURETAN PENTRU PIESE SPECIALE

Sunt destinate realizării termoizolației pentru conductele de abur.

Temperatura de lucru: **-40°C +350°C**



### SPECIFICAȚII TEHNICE

Tipodimensiuni - Sunt executate în orice formă și tipodimensiune, conform aplicațiilor tehnice puse la dispoziție de beneficiar  
Densitate - 80 kg/mc

### PROTECȚIA EXTERIOARĂ

Izolații pentru țevi realizate din vată minerală bazaltică. Excelente performanțe la temperaturi înalte rezistente la foc ideale pentru izolația conductelor

Temperatura de lucru: **-40°C +140°C**



### SPECIFICAȚII TEHNICE

- protejeaza izolația împotriva coroziunii
- are rol de protecție mecanică
- barieră de vapori



ISO 9001:2001  
ISO 14001:2005  
OHSAS 18001:2004  
SA 8000



Adresa:  
Str. Morilor, Nr. 18  
Pașcani, Jud. Iași

TEL: 0232 765270  
0728 089787  
FAX: 0232 761310

Conducte și elemente preizolate

Lucrări de construcții

Izolații termice



# THIC

izolații termice

ISO 9001:2001  
ISO 14001:2005  
OHSAS 18001:2004  
SA 8000



# THIC

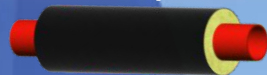
izolații termice

## Conducte și elemente preizolate cu spumă poliuretanică

Producem conducte cu spumă poliuretanică precum și elemente aferente executării rețelelor termice, coturi preizolate, ramificații preizolate, puncte fixe preizolate, perne de dilatație, caciuli de capăt, cochilii din spumă poliuretanică rigidă, etc.

Produsele firmei sunt destinate pentru realizarea rețelelor termice, pentru transportul apei menajere, energiei termice, aburului și pentru realizarea rețelelor tehnologice pentru industria frigotehnică, chimică și petrochimică.

### Conducte preizolate cu spumă poliuretanică



Sunt utilizate la realizarea rețelelor pentru: transportul apei reci, apei calde menajere, energiei termice precum și altor tipuri de agenți. Mantaua de protecție este confecționată din polietilenă de înaltă densitate. Spuma utilizată este de tip BASF.

	DN	D Ext	D Manta
Manta (polietilenă PEHD)	20	26,9	90
Țeava OL (conductă)	25	33,7	90
	32	42,4	110
	40	48,3	110
	50	60,3	125
	65	76,1	140
	80	88,9	160
	100	114,3	200
	125	133	200
	150	168,3	250
	200	219,1	315
	250	273	400
	300	323,9	450
	350	355,6	500
	400	406,4	560
	450	457,2	630
	500	508	710

Lungimi de livrare cuprinse între 6-12 m

### RAMIFICAȚIE P

### COT 90

### REDUCȚIE

### TEU



### RAMIFICAȚIE

### COT 45

### PUNCT FIX

### ROBINET



Sunt utilizate la realizarea rețelelor aeriene (estacade), pentru transportul apei reci, apei calde menajere, energiei termice, precum și a altor tipuri de agenți. Mantaua de protecție este confecționată din tablă zincată sau aluminiu. Izolația termică este realizată cu spumă poliuretanică.

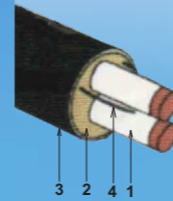
	DN	D Ext	D Manta
Manta (SPIRO)	20	26,9	90
Țeava OL (conductă)	25	33,7	90
	32	42,4	110
	40	48,3	110
	50	60,3	125
	65	76,1	140
	80	88,9	160
	100	114,3	200
	125	133	200
	150	168,3	250
	200	219,1	315
	250	273	400
	300	323,9	450
	350	355,6	500
	400	406,4	560
	450	457,2	630
	500	508	710

Lungimi de livrare cuprinse între 6-12 m

### Conducte preizolate aeriene cu manta de protecție tip SPIRO

## Conducte preizolate dubla din spumă poliuretanică

Sunt utilizate la realizarea rețelelor pentru: transportul apei reci, apei calde menajere, energiei termice precum și a altor tipuri de agenți. Mantaua de protecție este confecționată din polietilenă de înaltă densitate. Spuma utilizată este de tip BASF.



1. Țeava oțel
2. Izolație spumă poliuretanică
3. Manta exterioară polietilenă, PE-HD
4. Senzor avarii Ni Cr + Cupru

Ø nom. mm	Ø ext. mm	Ø ext. mm	mm	m
25	34	140	19	6 - 12
32	42	160	19	6 - 12
40	48,3	160	19	6 - 12
50	60,3	200	20	6 - 12
65	76	225	20	6 - 12
80	88,9	250	25	6 - 12
100	114,3	315	25	6 - 12
125	133	400	40	6 - 12
150	168,3	450	40	6 - 12

### Reducție

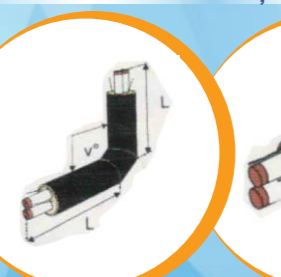
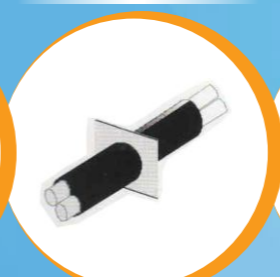
### Punct fix

### Cot 90 orizontal

### Cot 90 vertical

### Țeava dublă

### Ramificație T



### Țeavă preizolată



### Cot preizolat



### Imbinare preizolată

Conducte și piese speciale preizolate, pentru rețeaua termică exterioară de încălzire

Temperatura de lucru: **140°C**  
Temp. max. de lucru: **150°C**

Temp. max. ext. (manta de protecție): **150°C**



### Suport țeavă