



Gifaz



QUALITY SISTEM
UNI EN ISO 9001 2000





A differenza di molti borghi sorti tra le montagne dove le attività prevalenti sono state per secoli la zootecnica e l'agricoltura, a Premana, piccolo centro in quota, posto fra la Valsassina e la Valtellina, l'attività industriale si è sviluppata abbastanza lontano nel tempo.

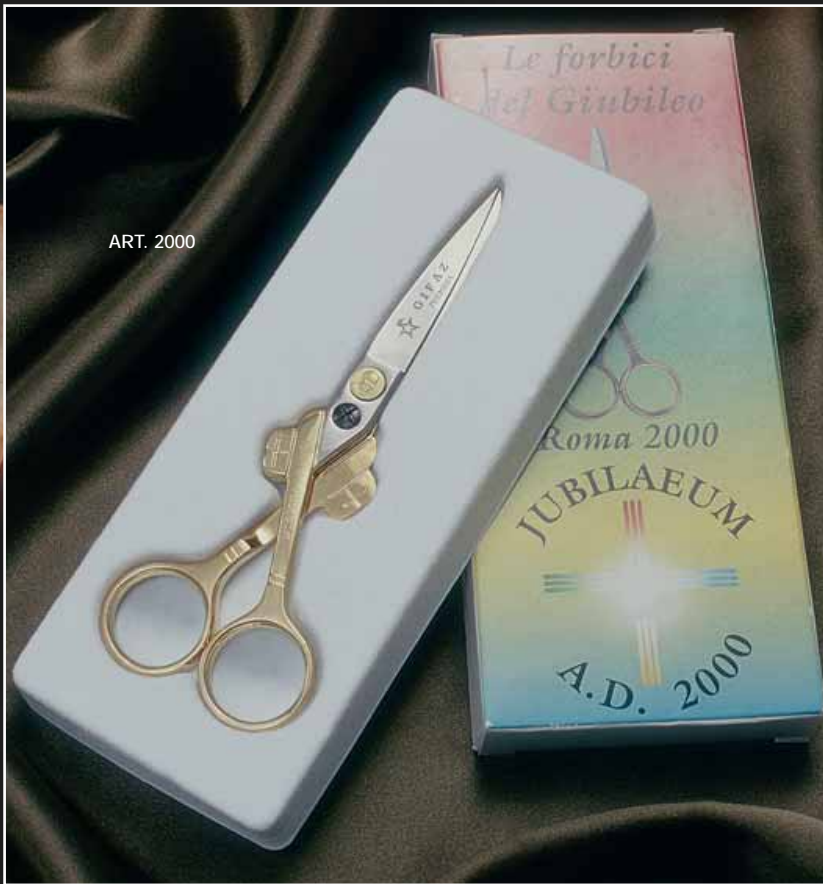
L'esistenza di risorse ferrose sulle montagne circostanti il paese ha visto nascere forni per la fusione e fucine per la forgiatura dei metalli con la conseguente diffusione di una mentalità imprenditoriale che ha dato vita, specialmente nell'ultimo secolo, a una continua proliferazione di aziende specializzate nella produzione di ferri da taglio. Ed è in questa nuova realtà che si colloca la GIFAZ, azienda dinamica e competitiva che, abbinando a un'esperienza di oltre 50 anni l'uso delle più moderne tecnologie, offre professionalità e garanzia, soprattutto circa la qualità dei prodotti che vengono controllati singolarmente durante le fasi della lavorazione, dalla forgiatura all'imballaggio, con un'ineguagliabile e comprovata competenza tecnica. Contattateci e saremo lieti di venire incontro a ogni vostra esigenza.



Tutti i prodotti sono disponibili anche nelle seguenti versioni:

- CROMATE
- DORATE
- SATINATE
- COLORATE CON VENICI EPOSSIDICHE
- TEFLON
- BRUNITA
- NICHELATE
- SABBIAATE





ART. 2000

ART 15





LINEA MANICURE

MANICURE LINE

MANIKUERE LINIE

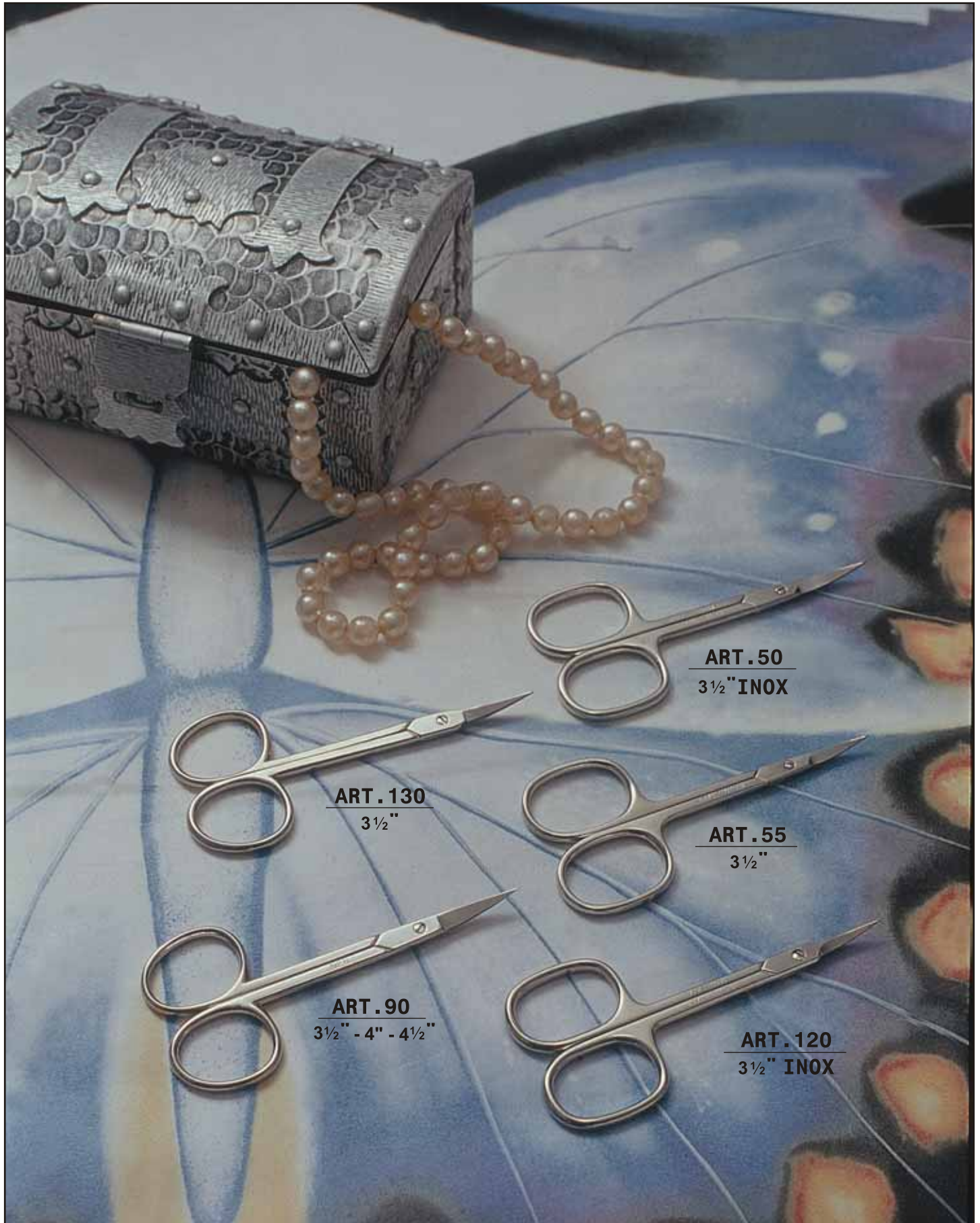
LIGNE MANUCURE

FORBICI PELLE

CUTICLE SCISSORS

HAUSCHERE

CISEAUX PEAU



ART. 50

3 1/2" INOX

ART. 130

3 1/2"

ART. 55

3 1/2"

ART. 90

3 1/2" - 4" - 4 1/2"

ART. 120

3 1/2" INOX

LINEA MANICURE

MANICURE LINE

MANIKUERE LINIE

LIGNE MANUCURE

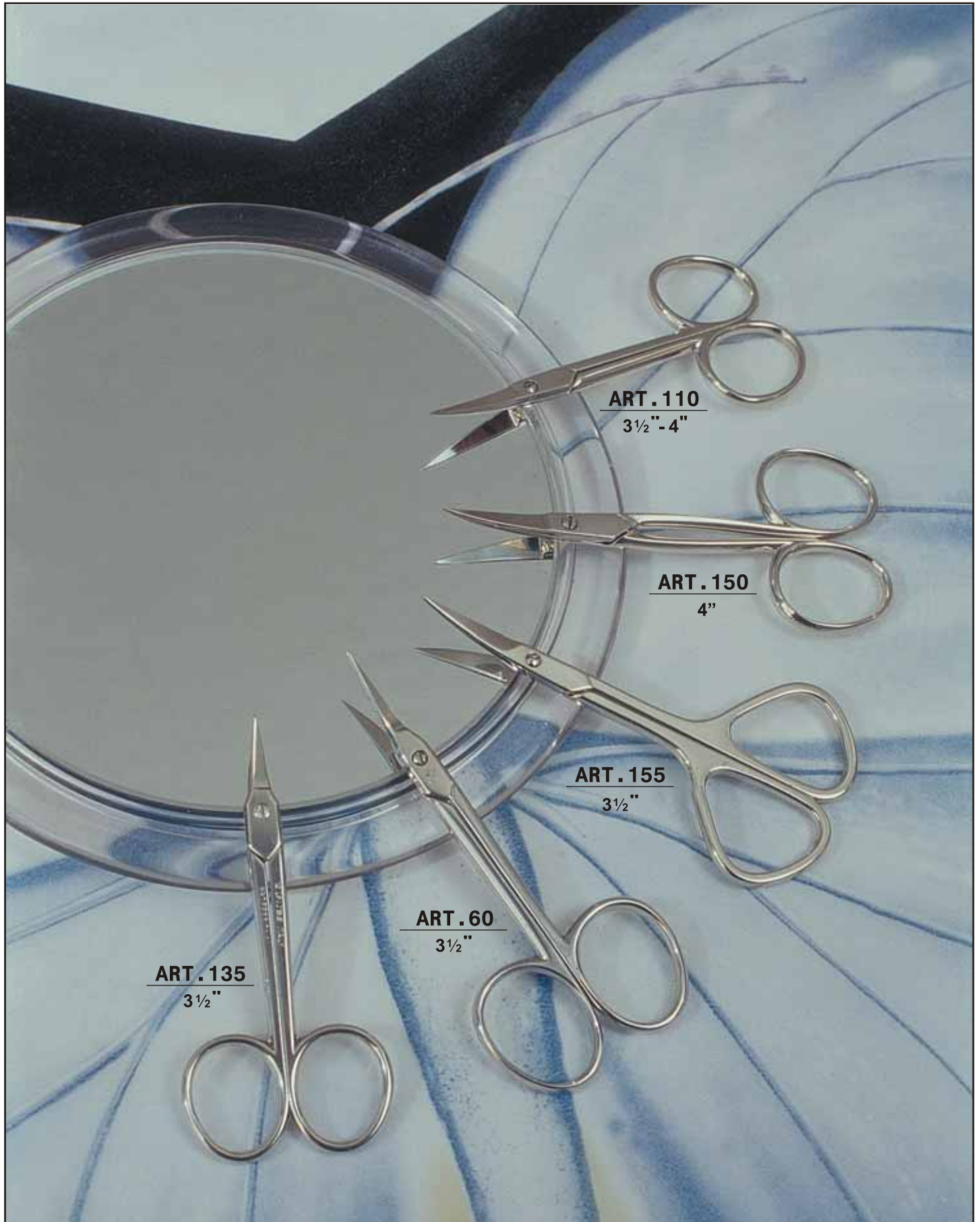


FORBICI PELLE

CUTICLE SCISSORS

HAUTSCHERE

CISEAUX PEAU



ART. 110
3½" - 4"

ART. 150
4"

ART. 155
3½"

ART. 60
3½"

ART. 135
3½"



LINEA MANICURE

MANICURE LINE

MANIKUERE LINIE

LIGNE MANUCURE

FORBICI UNGHIE

NAIL SCISSORS

NAGELSCHERE

CISEAUX A ONGLES





FORBICI UNGHIE

NAIL SCISSORS

NAGELSCHERE

CISEAUX A ONGLES



ART. 100
3 1/2"

ART. 140
4 1/2"

ART. 140
4"

ART. 45
3 1/2"

ART. 140
3 1/2"

ART. 82
3 1/2" - 4"

ART. 70
3 1/2" - 4"



LINEA MANICURE

MANICURE LINE

MANIKUERE LINIE

LIGNE MANUCURE

MANICO VERNICIATO

VARNISHED HANDLE LACKIERTER GRIFF MANCHE VERNI



ART. 240 / V
3 1/2" - 4"

ART. 40 / T
3 1/2" TEFLON

ART. 220 / V
3"

ART. 40 / V
3 1/2"

ART. 50 / V
3 1/2"

LINEA MANICURE



MANICURE LINE

MANIKUERE LINIE

LIGNE MANUCURE

TRONCHESI

NIPPERS

LIMETTE

NAIL FILE

PINZETTE

TWEEZERS





FORBICI PARRUCCHIERE

HAIR SCISSORS

HAARSCHERE

CISEAUX COIFFEUR

INOX PROFESSIONAL



ART. 731

5½" - 6"

ART. 725

5 - 5½" - 6" - 6½" - 7"

ART. 732

5½" - 6"

ART. 729

4½" 5 - 5½" - 6" - 6½"

ART. 728

5½" - 6½"

ART. 726

6½"

FORBICI PARRUCCHIERE

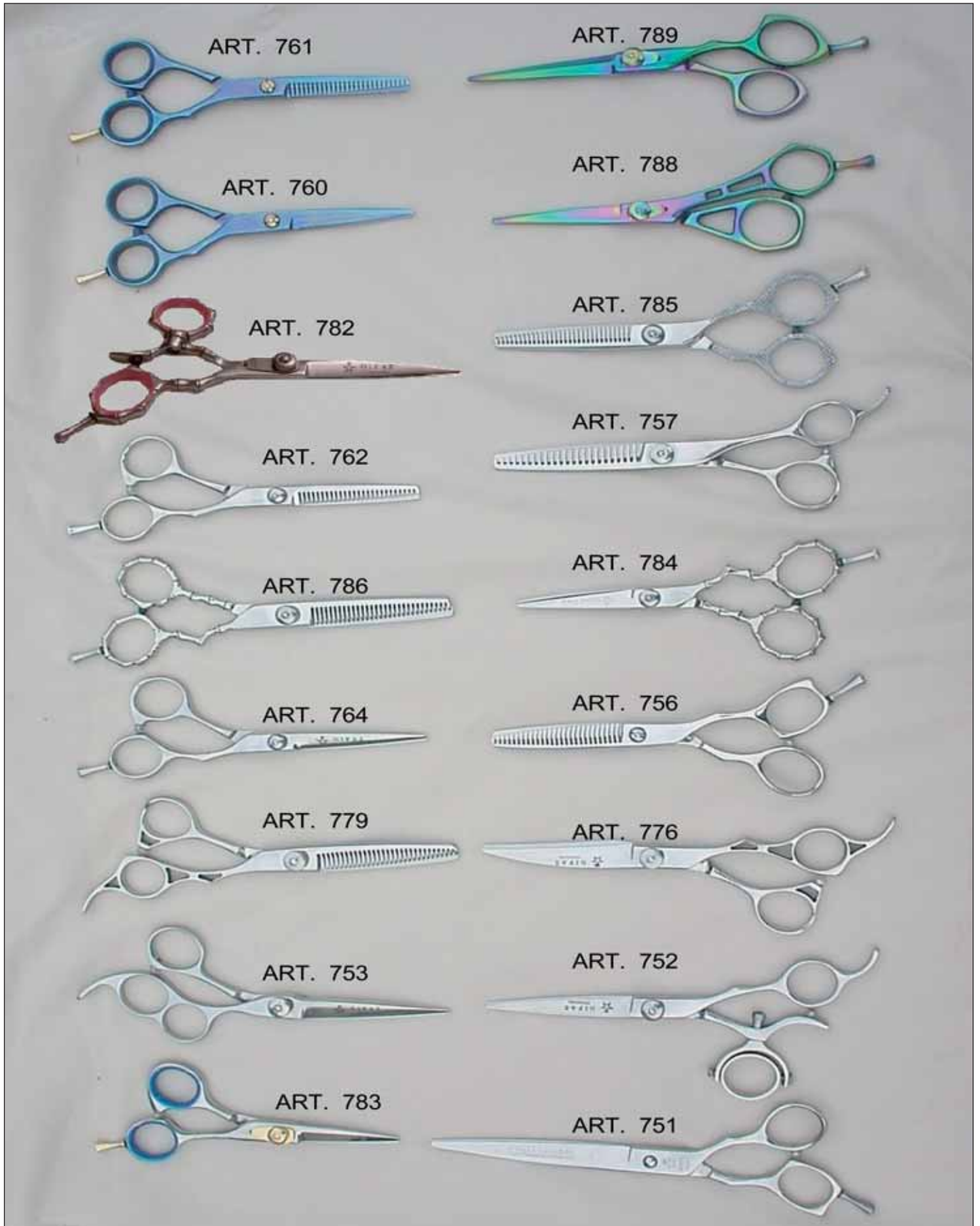
HAIR SCISSORS

HAARSCHERE

CISEAUX COIFFEUR



INOX PROFESSIONAL





FORBICI PARRUCCHIERE

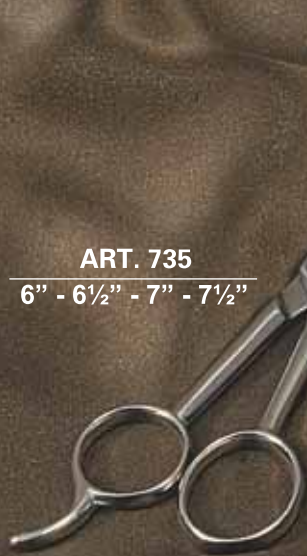
HAIR SCISSORS

HAARSCHERE

CISEAUX COIFFEUR



ART. 735
6" - 6½" - 7" - 7½"



ART. 250
4"



ART. 255
4"



ART. 701
5½" - 6" - 6½" - 7"



ART. 705
6½"

FORBICI PARRUCCHIERE

HAIR SCISSORS

HAARSCHERE

CISEAUX COIFFEUR



ART. 721

6½"

ART. 730/B

6½"

ART. 710

5½" - 6" - 6½" - 7"

ART. 720 C

7"

ART. 720

6½"



SERVIZI MANICURE

MANICURE SETS

MANIKUER ETUIS

ETUIS DE MANUCURE

ART. 1850



ART. 1855



ART. 1860



ART. 1865



ART. 1866



ART. 1867

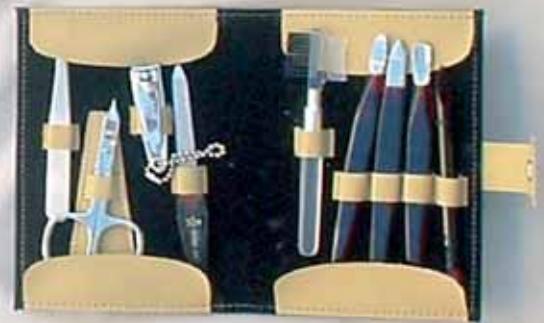


ART. 1868



ART. 1870

ART. 1871



ART. 1872



ART. 1873



ART. 1874



SERVIZI MANICURE

MANICURE SETS

MANIKUER ETUIS

ETUIS DE MANUCURE



ART. 1404



ART. 1413



ART. 1405



ART. 1407



ART. 1416

ART. 1414



ART.
1415



ART. 1402



ART. 1878



ART. 1877



ART. 1875



ART. 1876



FORBICI PELI NASO

NOSE SCISSORS

NAESCHERE

CISEAUX POILS DU NEZ



ART. 231
3 1/2"

ART. 233
3 1/2"

ART. 232
3 1/2"

ART. 230
3 1/2" - 4"

ART. 234
3 1/2"

FORBICI RICAMO

EMBROIDERY SCISSORS

STICKSCHERE

CISEAUX A BRODER





FORBICI RICAMO

EMBROIDERY SCISSORS

STICKSCHERE

CISEAUX A BRODER

BRUNITE - DORATE - NICHELATE - OPACHE

ART. 243

3 1/2"

Sagomato

ART. 192

3 1/2"

Traforato

ART. 190

2 1/2" *Retto*

ART. 248

3 1/2" *Fiorato*

ART. 191

Francese

ART. 141

3 1/2" *Francese*

ART. 90

2 1/2" *Mini Ricamino*

ART. 242

3 1/2" *Medioevale*

ART. 249

3 1/2" *Cuore*

ART. 244

3 1/2"

Ricciolo



FORBICI TAGLIASIGARI

SIGAR CUTTER

SEGARRENSCHEREN

CISEAUX COUPE CIGAR



ART. 927

ART. 925

ART. 926

ART. 18
3.5" MEZZALUNA

ART. 928

ART. 923
4" VISI

ART. 27
FOGLIA

ART. 919
PIATTO

ART. 17
GALLO

ART. 922
6" MEZZALUNA INOX





FORBICI VARIE

VARIOUS SCISSORS

ANDERE SCHEREN

CISEAUX DE TOUTES SORTES



FORBICI VARIE

VARIOUS SCISSORS

ANDERE SCHEREN

CISEAUX DE TOUTES SORTES



ART. 910
5"

ART. 920
5"

ART. 830

ART. 830

ART. 915
5½"

ART. 918



FORBICI VARIE

VARIOUS SCISSORS

ANDERE SCHEREN

CISEAUX DE TOUTES SORTES



ART. 220
3"

ART. 200
3½" - 4" - 5"

ART. 228
4"

ART. 201
4" - 5" - 6"

ART. 222
4"

ART. 200 G
4"

ART. 223
4"

ART. 225
3"

ASOLE - BENDA

EYES - BANDAGE

OESSEN - BINDE

BOUTONNIERES - BANDES



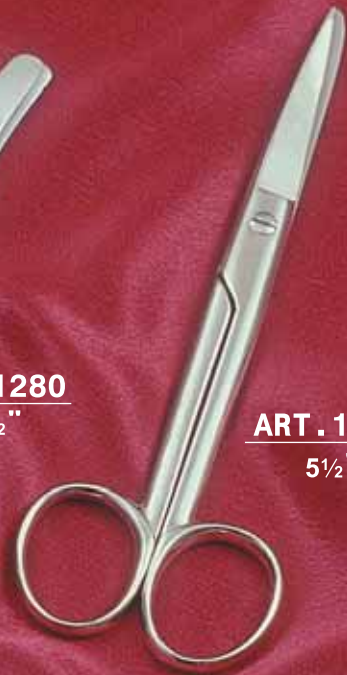
ART. 1260

5½"



ART. 1280

5½"



ART. 1270

5½"



ART. 901

4½"



ART. 900

5"



FORBICI SARTO

TAILOR SCISSORS

SCHNEIDERSCHERE

CISEAUX DE TAILLEUR



ART. 1200

7"- 8"-9"
10"-11"-12"

ART. 1220

6"- 7"- 8 1/2"

ART. 1240

6"- 7"- 8"- 9"

ART. 1230

7"- 8"

ART. 1210

7"- 8"- 9"
10"- 11"- 12"

FORBICI LAVORO

HOUSEHOLD SCISSORS

HAUSHALTSCHERE

CISEAUX TRAVAIL



ART. 1000

4"- 4½" - 5"- 5½"
6"- 6½" - 7"- 8"

ART. 1010

4"- 4½" - 5"- 5½"
6"- 6½" - 7"- 8"

ART. 1020

5"-6"

ART. 1040

7"

ART. 1030

6"- 6½" - 7"- 7½" - 8"



LINEA CUCINA

KITCHEN LINE

KUECHEN LINIE

LIGNE CUISINE



ART. 1100
cm. 24 - 26

ART. 1110
cm. 25

ART. 1140
7 1/2"

ART. 1120

LINEA CUCINA

KITCHEN LINE

KUECHEN LINIE

LIGNE CUISINE





COLTELLERIE

CUTLERY

MESSERFABRIK

COUPELLERIES

ART. 3001



ART. 3004



ART. 3005



ART. 3006



ART. 3011



ART. 3012



ART. 3013



ART. 3014



ART. 3015



ART. 3016



ART. 3002



ART. 3007



ART. 3008



ART. 3009



ART. 3003



ART. 3010



ART. 3020



ART. 3021



ART. 3022



ART. 3023



ART. 3024



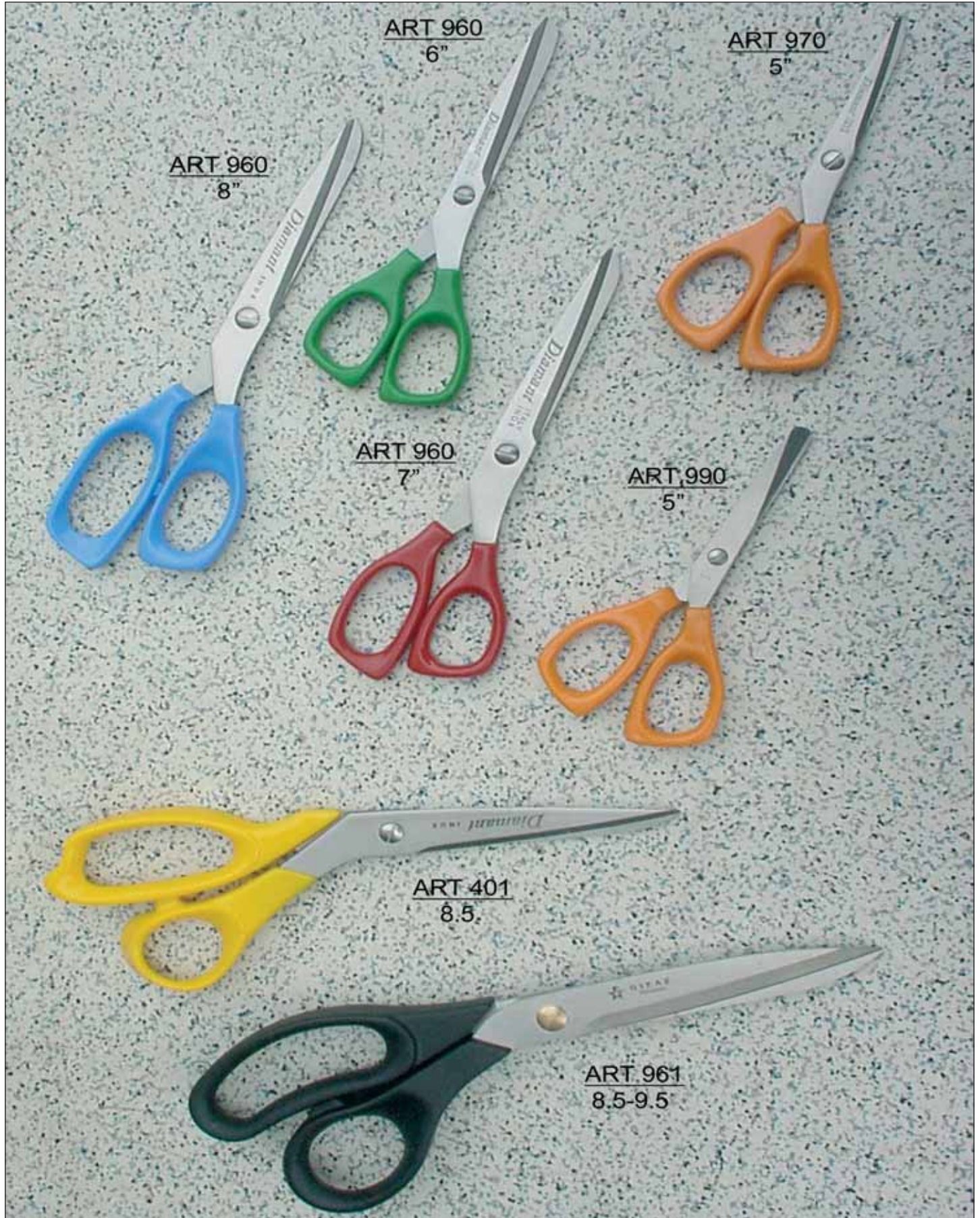
ART. 3025





MANICI IN NYLON

PLASTIC HANDLES PLASTIKGRIFF MANCHES EN PLASTIQUE



LINEA GIARDINO

GARDEN LINE

GARTEN LINEE

LINIE JARDIN



ART. 2096

ART. 2097

ART. 20000

ART. 2209

ART. 1990 CM. 19-21-23

ART. 8011

ART. 8066

Gifaz



Unlike many villages arisen among the mountains where the main activities has been since centuries zootechny and agriculture, in Premana, a small centre, located on the highlands between Valsassina and Valtellina, the industrial business has been developed already for a long time.

Since it was discovered the presence of ferrous resources on the surrounding mountains, in the village rose some furnaces for the melting and some forges for metal-forging. Therefore a contracting mentality spread and established, especially in the last century a continuons diffusion of companies, that are specialized in the production of tools for cutting. GIFAZ places itself in this new framework. GIFAZ is a dynamic and competitive company that, combining the use of the most modern technologies to over a fifty-year experience, offers professional nature and security, overall regarding the quality of the products that are controlled one by one during the operationphases, from the forging to the packing, with a confirmed matchless technical capacity. Please contact us and we will be glad to satisfy your needs.

Zum Unterschied von vielen Doerfern, die unter den Bergen erstanden sind und wo die Haupttaetigkeiten, seit Jahrhunderten die Viehzucht und die Landwirtschaft waren, hat sich in Premana, klein Zentrum, das sich zwischen Valsassina und Valtellina befindet, die gewerbliche Taetigkeit schon seit langen entwickelt.

Da man das Vorhandensein von Eisenstoffquellen auf dem umliegenden Gebiet entdeckt hat, im Dorf sind Ofen zur Ausschmelzung und Schmieden zum Metallschneiden entstanden. Das hat sich, dank einer Unternehmermentalitaet, entwickelt. Besonders im letzten Jahrhundert hat diese Mentalitaet eine stetige Verbreitung von Betrieben, die in der Herstellung von Artikeln zum Schneiden spezialisiert sind, entwickelt. Firma GIFAZ befindet sich in diesem neuen Rahmen. Diese Firma ist taetig und konkurrenzfaehig, sie verwenden die modernsten Technologien, sie hat eine ueber funfzigjaehrige Erfahrung, die berufmaessigen Charakter und Sicherheit vor allem bezueglich der Qualitaet von Produkten anbietet. Die Erzeugnisse werden waehrend der Arbeitsphasen einzel ueberprueft, vom Schneiden bis zur Verpackung mit einer bestaetigten unerreichbaren technischen Erfahrung
Bitte setzen Sie sich mit uns in Verbindung und wir werden Ihnen fuer jede Anforderung zur Verfuegung stehen.

Contrairement à divers villages qui se sont bâtis parmi les montagnes, où les activités prédominantes ont été pour des siècles la zootechnie et l'agriculture, à Premana, petit centre sur les hauteurs, situé entre la Valssasina et la Valtellina, l'activité industrielle à été développée assez loin dans le temps.

L'existence de ressources ferreuses sur les montagnes environnantes le pays, a vu naître des fours pour la fusion et forges pour le forgeage des métaux, en créant par conséquence une mentalité d'entrepreneur qui a donné la vie spécialement dans la dernier siècle, à une continue prolifération d'entreprises spécialisées dans la production d'outils de découpage. C'est dans cette nouvelle réalité que la maison GIFAZ se place, comme entreprise dynamique et compétitive qui, en joignant une expérience de plus de 50 ans à l'utilisation des technologies les plus modernes, offre, caractère professionnel et sûreté, surtout en ce qui concerne la qualité des produits, qui sont contrôlés individuellement pendant les différentes phases de fabrication, du forgeage à l'emballage, avec une inégalable et attestée compétence technique. Contactez-nous et nous serons heureux de satisfaire toutes Vos exigences.

All the products are available also in the following finishing:

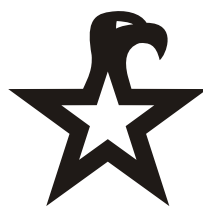
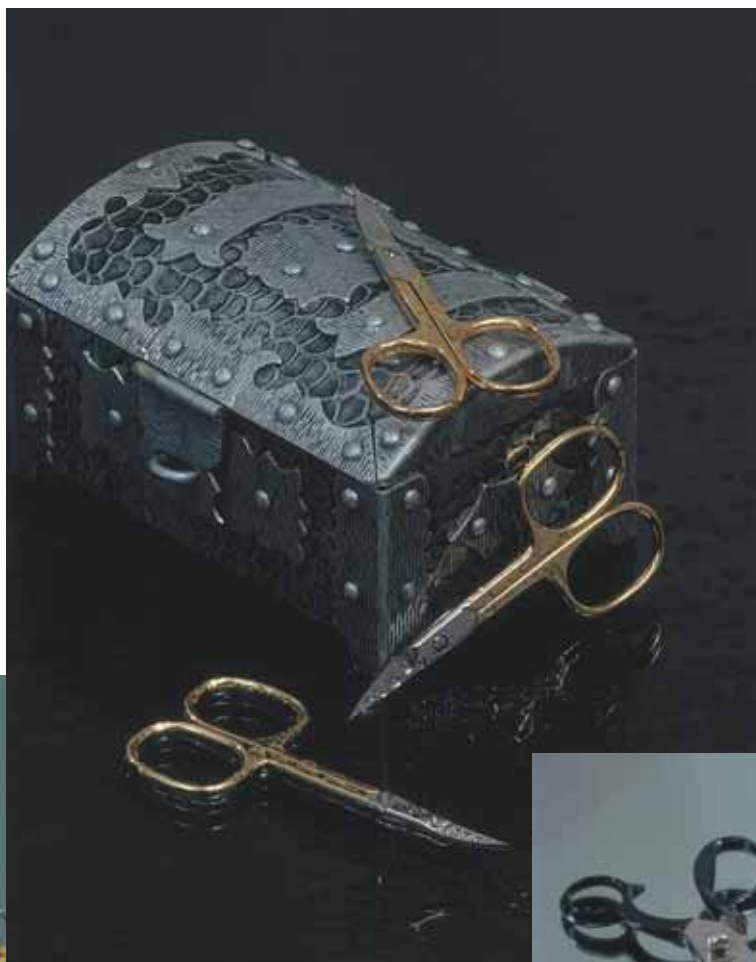
- CHROME - PLATED
- GOLD-PLATED
- POLISHED
- EPOXY VARNISHED
- TEFLON
- BROWNED
- NICKEL-PLATED
- SAND MATE

Alle erzeugnisse stehen zur verfuegung auch in den folgenden ausfuehrungen:

- VERCHROMT
- VERGOLDET
- SATINIERT
- EPOXYD LACKIERT
- TEFLON
- BRUNIERT
- VERNICKELT
- SANDGESCHSTRALT

Tous les produits sont disponibles aussi dans les variantes suivantes:

- CROMES
- DORES
- SATINES
- COLORES AVEC VERNIS EPOXYDE
- TÉFLON
- BRUNIE
- NICKELÉES
- SABLAGE MAT



Gifaz

FABBRICA FORBICI
dei Fratelli FAZZINI

VIA GIABBIO 23834 PREMANA LC ITALY
TEL. +39 0341 890 184 FAX +39 0341 890 309
P.IVA 00790910137
E-MAIL: GIFAZ@GIFAZ.COM
INTERNET: WWW.GIFAZ.COM