

SC IPA SA

Automatizari industriale si IT

Incubator tehnologic si de afaceri
Partener Enterprise Europe Network - RO4 Europe



IPA CIFATT, Craiova - Romania, str. Stefan cel Mare, nr. 12, cod postal 200130,
tel. / fax: 0251-41.22.90; 0251-41.88.82; e-mail: office@ipacv.ro; web: <http://www.ipacv.ro>

COMANDA PODURILOR RULANTE CU RADIOCOMANDĂ INDUSTRIALĂ



Radiocomanda RRC-0X este formată din două module distincte:

- unitatea de emisie (RRC-0X-TU);
- unitatea de recepție (RRC-0X-RU).

Opțional, interfața dintre receptor și partea de forță poate fi asigurată de modulul RRC-0X-INT. Fiecare dintre cele două entități este prevăzută cu module radio multicanal de bandă îngustă (gama de frecvențe pentru modulele radio este 433,875MHz - 434,650MHz). Canalul radio este preselectat hardware.

Radiocomanda este alimentată de la 4 celule AA (R6) - acumulatori NiMH. Reîncărcarea acumulatorilor presupune scoaterea acestora din compartimentul din spatele radiocomenzii. Alegerea acestei soluții îi conferă utilizatorului posibilitatea schimbării facile și independent de fabricant a celulelor de alimentare în cazul defectării acestora sau în cazul în care acumulatorii s-au descărcat și nu este posibilă reîncărcarea din restricții de timp.

Alimentarea radiocomenzii este condiționată de starea comutatorului cu cheie plasat pe panoul frontal al acesteia. Pentru evitarea descărcării inutile a acumulatorilor este recomandată oprirea alimentării radiocomenzii în cazul în care aceasta nu se utilizează. Cheia nu poate fi scoasă din comutator decât în cazul în care acesta este deschis (radiocomanda nefiind alimentată în acest caz). Radiocomanda este furnizată cu un set de 2 chei.

Echiparea radiocomenzii cu butoane „antivandalism” îi conferă siguranță în exploatare și robustețe sporită.

Modul de utilizare este simplu și este sugerat de simbolurile plasate pe panoul frontal al radiocomenzii.

Antena (elicoidală, 433MHz) este plasată în exteriorul echipamentului și este cuplată la aceasta prin intermediul unui conector BNC.

Caracteristici tehnice radiocomandă

- 6+2 comenzi directe (RIDICARE / COBORÂRE pentru 2 mecanisme, doar unul fiind la un moment dat activ, STÂNGA / DREAPTA, ÎNAINTE / ÎNAPOI);
- un comutator pentru selecția mecanismului de ridicare / coborâre;
- un comutator pentru oprirea de urgență;
- un buton pentru activarea hupei;
- comutator cu cheie individuală pentru alimentarea emițătorului;
- alimentare cu 4 acumulatori de tip AA (R6);
- capac pentru celulele de alimentare prevăzute cu șuruburi M3 - PH1 pentru montajul/demontajul sigur și rezistent în timp;
- antenă omnidirecțională externă cuplată prin conector BNC, existând astfel posibilitatea schimbării acesteia;
- receptorul RRC-0X-RU are maxim 16 ieșiri PNP cu colector în gol.

Date tehnice

Caracteristici generale

Banda de frecvență: 433,875 - 434,650 MHz

Distanța de operare: 200 m

Numărul canalelor radio: 16 preselectate cu posibilitatea extinderii până la 32

Lațimea unui canal radio: 25 kHz

Număr comenzi ON/OFF disponibile la un moment dat: 6

Număr mecanisme de ridicare/coborâre ce pot fi comandate: 2

Numărul maxim de ieșiri ale receptorului: 16 (ieșiri PNP-OC)

Comutator cu cheie individuală pentru alimentarea radiocomenzii

Comutator oprire de urgență

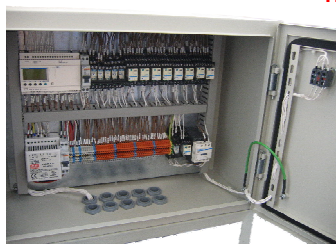
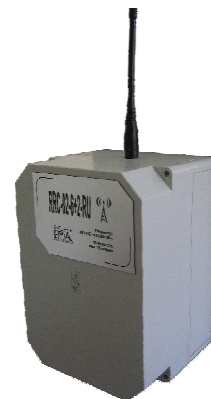
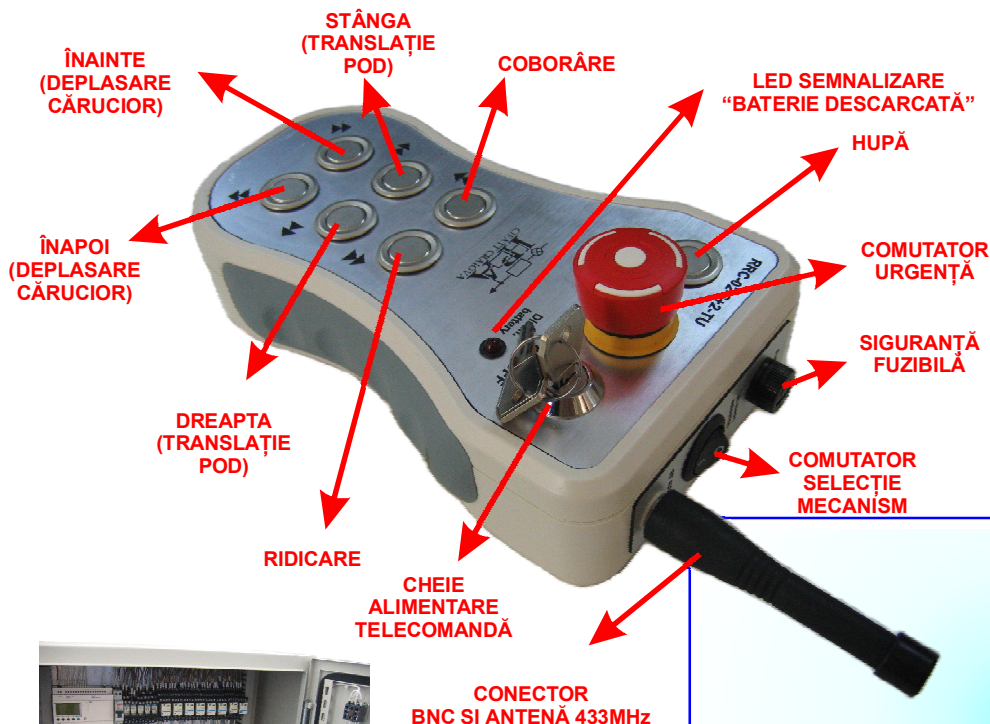
Buton activare hupă

Specificații tehnice module radio:

- o frecvențe de operare: 433,875-434,650MHz;
- o 16 canale radio;
- o consum: 34mA (emițător), 30mA (receptor);
- o sensibilitate receptor: -120dBm (pentru 12dB SINAD);
- o putere emițător: 10dBm (10mW);
- o module radio conforme cu normele EN 300 220-3 și EN 301 489-3;
- o receptor radio cu imunitate la vibrații mecanice până la 500 Hz.

Furnizare cu 1 set de acumulatori și încărcător

Opțional se poate achiziționa și husă/suport din material textil pentru emițător



SC IPA SA CIFATT



str. Stefan cel Mare, nr. 12
200130 - Craiova, Dolj
tel. / fax 0251-41.88.82
email: tehnic@ipacv.ro
WEB: www.ipacv.ro