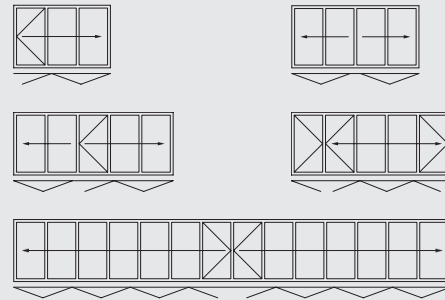


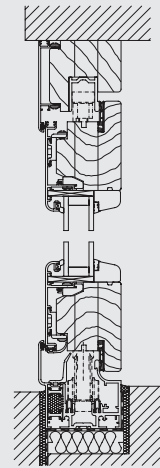
BODENANSCHLUSSBEISPIELE



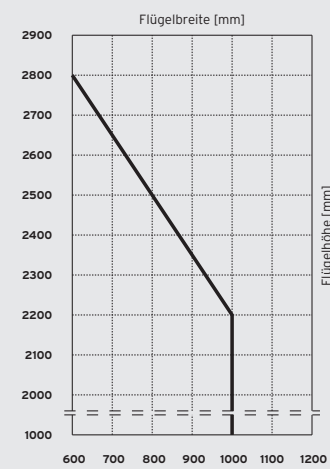
ÖFFNUNGSVARIANTEN



SENKRECHTER SCHNITT



FLÜGELGRÖSSENDIAGRAMM



VARIANTEN

- Unten aufstehende oder oben anhängende Glas-Faltwand
- Je nach Wunsch nach außen, innen, links und/oder rechts faltbar

PROFILTECHNIK

- 66 mm Flügelbautiefe
- Schmale Rahmen- und Flügelprofile (Flügelstoß 169 mm)
- Wärmegeämmtes Holz/Aluminium-Profilssystem:
Lamellierte Holzflügelrahmen mit handwerklichen Schlitz-Zapfenverbindungen auf der Innenseite und schützenden Aluminiumdeckschalen auf der Außenseite
- Die Abdichtung gegen Regen und Wind erfolgt umlaufend in zwei Dichtebenen.
- Standard-Hölzer Kiefer oder Fichte, andere Hölzer optional
- Optional Holz aus nachhaltiger Forstwirtschaft

FENSTER-/TÜRENSYSTEM

- Kombinierbar mit Fenstersystem SL 68HA:
Dreh-Kipp, Festteile, PSK, etc.

BESCHLAGSTECHNIK

- Keine vorgelagerten Lauf- und Führungsschienen
- Verdeckt liegende Beschläge mit Einhandbedienung
- Gleitende Verriegelung für teilgeöffnete Glas-Faltwand

VERGLASUNG

- Verglasung mit Wärmeschutzglas
- $U_g = 1,1 \text{ W/m}^2\text{K}$ mit 2 x 4 mm Float
- Scheibenaufbau von 26 bis 32 mm

OBERFLÄCHE

- Endbehandelte Holzoberfläche nach SL-Farbkarte:
Umweltfreundliche Lasuren auf Wasserbasis
- Aluminiumdeckschalen: Pulverbeschichtet
nach RAL oder Eloxal nach EURAS

WÄRMEDURCHGANGSKOEFFIZIENT

- $U_w = 1,3 \text{ W/m}^2\text{K}$ ($U_g = 0,7 \text{ W/m}^2\text{K}$, warme Kante)
nach DIN EN ISO 10077 auf Basis einer
3-teiligen faltwand, BxH 2700 x 2300 mm

MAXIMALE FLÜGELGRÖSSEN

- 1000 x 2200 mm
- 600 x 2800 mm
- Flügelgewicht bis 70 kg
- Sondergrößen auf Anfrage

PRÜFUNGEN

- Luftdurchlässigkeit Klasse 3 nach DIN EN 12 207
- Regendichtheit Klasse 9A nach DIN EN 12 208
(entspricht Beanspruchungsgruppe C nach DIN EN 18 055)



5670109-900 / 08.2011 / Technische Änderungen vorbehalten



HOLZ/ALUMINIUM
GLAS-FALTWAND
SL 67

SOLARLUX[®]
Glas in Bewegung

SOLARLUX[®]



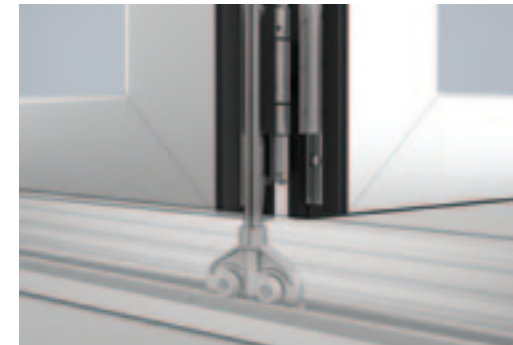
FUNKTIONSSICHERHEIT

Der Durchgangsflügel wird mit einem Spezialschnäpper arretiert und kann im geöffneten Zustand kontrolliert mitgeführt werden.



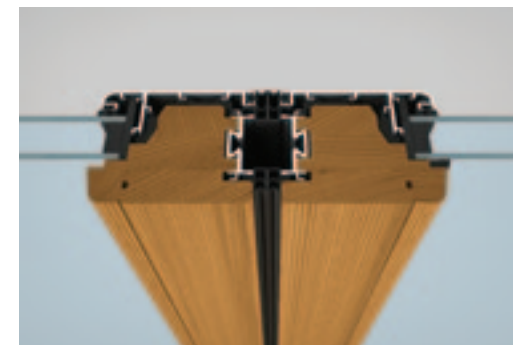
LEICHTIGKEIT

Langlebige Edelstahl-Laufwagen und -Schienen sichern ein leichtes, geräuscharmes Gleiten der Glas-Faltwände.



WÄRMEDÄMMUNG

Hochwertige Hölzer bieten eine gute Wärmedämmung nach neuester EnEV (Energieeinsparverordnung).



BEHAGLICHKEIT

Holz auf der Innenseite strahlt Behaglichkeit und Wohnraumatmosphäre aus. Zum Einsatz kommen optional zertifizierte Hölzer aus nachhaltiger Forstwirtschaft. Eine große Farbvielfalt sorgt für exklusive Design-Variationen.



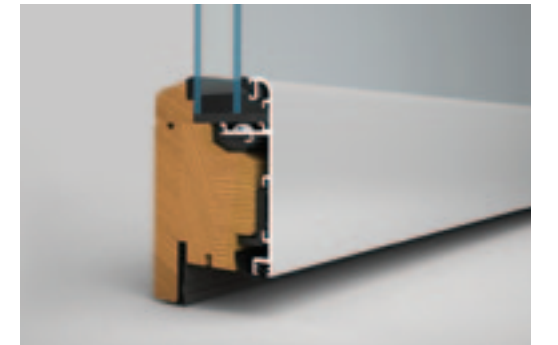
SICHERHEIT/KOMFORT

Die integrierte SL-Komfortverriegelung als 3-Punkt-Verriegelung mit Drücker, Riegel-Fallenschloss mit Profilzylinder und Verriegelungsstange gewährleistet hohe Einbruchhemmung.



WETTERSCHUTZ

Hinterlüftete Aluminium-Abdeckschalen auf der Außenseite bieten höchsten Wetterschutz und minimieren den Pflegeaufwand des Holzes.



STABILITÄT

Spezialgetriebe mit 24 mm Hub verriegeln die Flügel in die oberen und unteren Rahmenprofile - sturmfest und hohe Einbruchhemmung. Zusätzliche Sicherung mit Profilzylinder möglich.



BREITENJUSTIERUNG

Im eingebauten Zustand sind die Flügel mit einfachen Handgriffen über ein verstellbares Scharnier in der Breite einzustellen.

