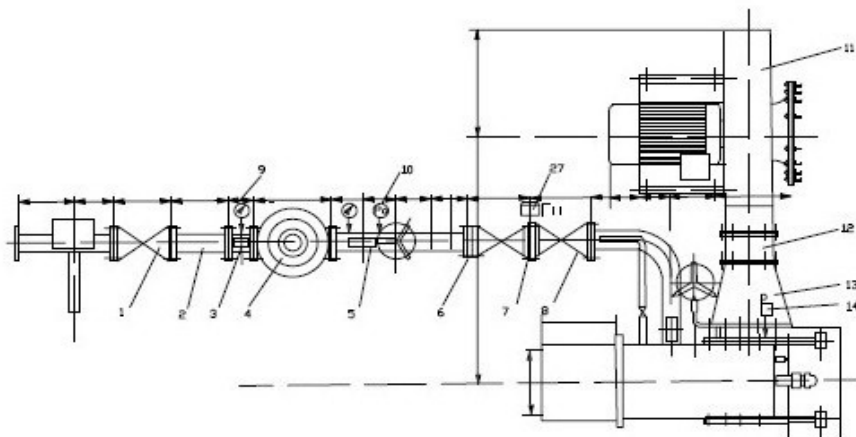


## FIȘĂ TEHNICĂ ARZATOR AMAG 4000 kW justat 3000 kW

### Instalație de ardere gaz, automatizată duobloc AMAG 4000 kW (justat 3000 kW)

#### Caracteristici tehnice:

Caracteristici tehnice	UM	Valori
1. Combustibil utilizat		Gaz metan STAS 3317/73
2. Putere termică min/ max (justat)	kW	1200/4000 (3000)
3. Presiune alimentare combustibil	bar	0,5 ±10%
4. Dimensiuni minime focar L/d	m/m	3 / 1,4
5. Presiune în focar	mm H <sub>2</sub> O	-5- 10
6. Mod reglare sarcină	-	continuu
7. Funcții de protecție	-	Lipsă flacără, presiune min, max, lipsă aer, condiții agregat, etanșeitate gaz
8. Caracteristici electrice	U/V	380V / 50Hz
9. Debit combustibil min/max (justat)		+ 120 / 400 (300)
10. Conținutul maxim de CO în gaze arse	%-vol	Max 0,01



1. Robinet izolare
2. Filtru gaz
3. Tronson intermediar
4. Regulator pres.gaz
5. Tronson intermediar
6. Ventil blocare
7. Tronson intermediar
8. Electroventil
9. Manometre
10. Presostat Pmin gaz
11. Ventilator aer combustie
12. Tronson flexibil
13. Tronson de legătură cu reducție
14. Presostat pres.min aer Pa1
15. Tronson ol- clapete de aer
16. Sistem acționare clapete
17. Servomotor de acționare
18. Corp arzător
19. Gură de ardere
20. Distribuitor gaz
21. Aprinzător gaz
22. Circuit gaz pentru aprinzător
23. Circuit aer aprinzător
24. Manometru gaz arzător 80-400mbar
25. Presostat pres.max.gaz
26. Clapetă reglare debit gaz
27. Detector de neetanșeități

Componenta in conformitate cu normele ISCIR.

ing. Retegan Laurențiu  
Autorizatie ISCIR SB 3529/2019