

Te gandesti cum ai putea sa cresti beneficiul firmei pe care o detii?

Te gandesti la incorporarea unui nou aparat in salonul tau de infrumusetare?



Iti propunem un echipament de epilare definitiva cu lumina intens pulsata care sa iti genereze PROFIT in fiecare luna, GARANTAT!

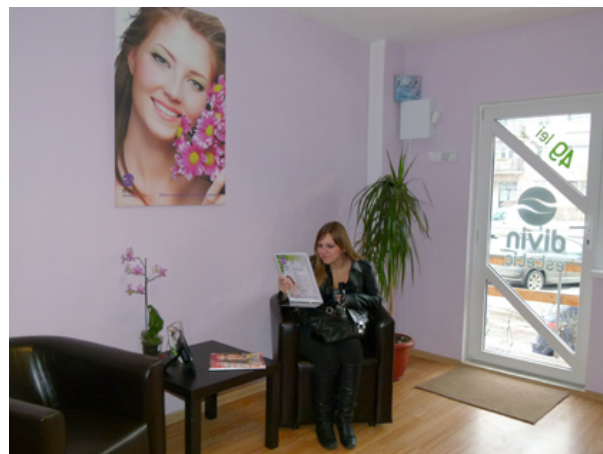
Cum garantam? Cu experienta noastra de 5 ani pe piata din Romania cu centre proprii in Bucuresti, Ploiesti si Targoviste, care s-au dezvoltat intr-o perioada de criza economica si care ne-au ajutat sa acumulam toate cunostintele necesare pentru ca detinerea unui aparat de fototerapii sa iti aduca un real succes.

De ce un aparat cu lumina intens pulsata?

- Veti fi intr-o piata in continua expansiune
- Oferiti clientilor tratamente inovatoare, eficiente, confortabile, rapide si economice
- Trateaza foliculita, acneea, leziunile vasculare, ridurile, petele pigmentare si tonifiaza pielea
- Va puteti bucura de o afacere care sa va aduca satisfactie materiala, profesionala si emotionala

De ce aparatura Divin Estetic?

- Testata de peste 10 ani pe piata din Spania si de 5 ani pe piata din Romania
- Rezultatele tratamentelor garantate de proprii clienti
- Propriul sistem de instruire a terapeutilor la standarde europene
- Garantie echipament 12 luni si serviciu tehnic in 24-48 ore cu asigurarea inlocuirii aparatului pana la remedierea defectiunii



SHR Estetic Pro

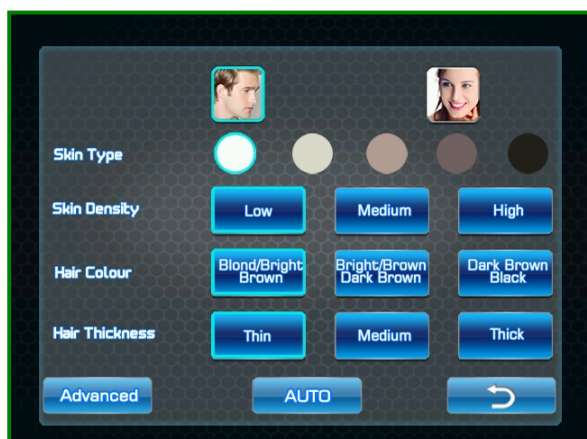
Echipament de Fototerapii cu lumina intens pulsata



www.divinestetic.ro

De ce aparatul SHR Estetic Pro?

- Singurul aparat de pe piata care poate realiza 6 tipuri de tratamente cu 5 tehnici (IPL, SPL, E-light, SHR, RF)
- Investitie recuperabila in doar 4 luni
- Dispozitive cu 100.000 impulsuri la cele mai mici preturi de pe piata piata
- Incorporeaza un manipul de Radiofrecventa conceput special pentru a realiza **tratamente de lifting facial**
- Tehnologie care calibreaza intensitate impulsurilor
- Sistem de racire performant "SubZero"
- Interfata in limba romana si setare automata a parametrilor



Impreuna cu echipamentul iti oferim:

- Trainingul gratuit de „Fototerapii cu lumina intens pulsata” pentru 4 operatori
- Manualul aparatului
- 1 capat SHR (800.000 impulsuri)
- 1 capat E-light (100.000 impulsuri)
- 1 capat Radiofrecventa



SHR Estetic Pro

Echipament de Fototerapii cu lumina intens pulsata



www.divinestetic.ro

SHR Estetic Pro

9900 euro

+ TVA

Sistemul SHR (Super Hair Removal) combina tehnologia de ultima ora a luminii intens pulsate cu tehnologia "in motion" (in miscare) ce ajuta la tratarea rapida a unor zone extinse fara durere.

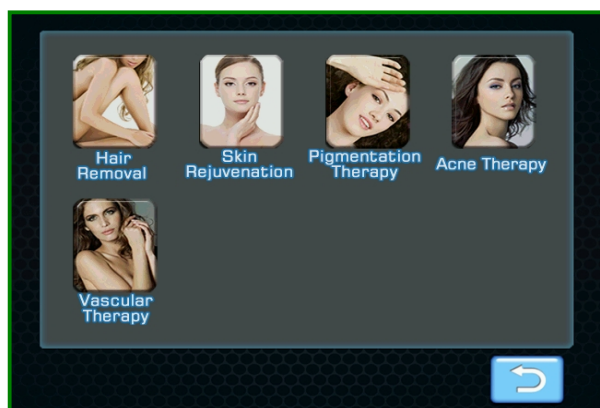
SHR Estetic Pro este **dezvoltat si produs in exclusivitate** de Divin Estetic. Aceste echipamente sunt proiectate in Germania si fabricate in China, indeplind toate **standardele de calitate si de siguranta** cerute de reglementarile europene. Toate produsele noastre au trecut cu succes testele de calitate si detin certificatul de conformitate al UE.

Un singur aparat – 5 tipuri de tehnologii:

- Tehnologia IPL
- Tehnologia SPL
- Tehnologia E-light: IPL + RF
- Tehnologia SHR (CPL)
- Radiofrecventa bipolară

Un singur aparat – mai multe tratamente:

- Tratament de epilare definitiva
- Tratament de fotorejuvenare (reintinerire)
- Tratament de depigmentare
- Tratament anti-acnee
- Tratament pentru reducerea capilarelor sparte (cuperoză)
- Tratament facial de fermitate (radiofrecventa bipolară)



Divin Estetic

Ploiesti, str. Gh. Grigore Cantacuzino, nr. 195

Tel: 0771 901 156/ 0720 148 555

Email: distributie@divinestetic.ro

SHR Estetic Pro

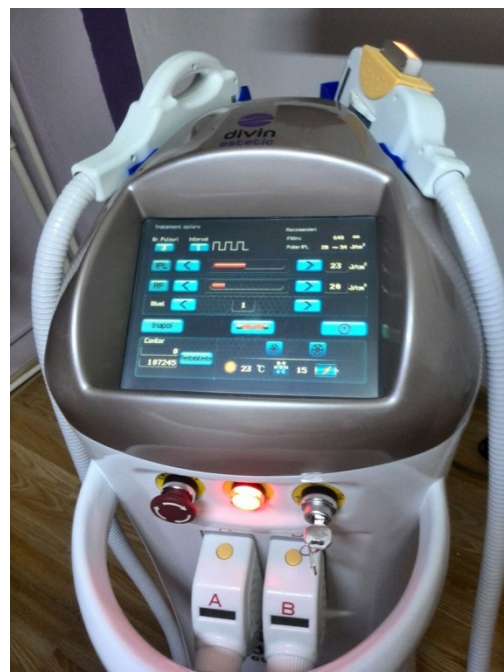
Echipament de Fototerapii cu lumina intens pulsata



www.divinestetic.ro

Specificatii tehnice:

- **Sursa de lumina:** lumina intens pulsata
- **Lungime de unda:** 400 nm ~1200 nm
- **Filtre:** 750 nm, 690nm, 640 nm, 590 nm, 560 nm, 530 nm, 420 nm
- **Ghid de lumina:** cristal de zafir, cu filtru ce se schimba manual
- **Lampa:** Xenon
- **Interfata de operare:** ecran tactil LCD 25,4 cm, meniu in Romana, Engleza, Spaniola, Germana etc
- **Dimensiuni aparat:** 45x48x95cm
- **Greutate neta:** 62 Kg
- **Sistem de racire:** racire cu apa, racire cu aer fortat si racire semiconductoare
- **Temperatura de racire:** -4 ~ 4C
- **Densitatea energie IPL:** 1~50J/cm2
- **Densitatea energiei SHR:** 1~36J/cm2
- **Dimensiunea spotului fototerapii:** 15x50 mm2
- **Dimensiunea spotului SHR:** 12x45mm2
- **Pauza dintre impulsuri:** 2-60ms
- **Durata impulsului:** 2-20ms
- **Secventa de impulsuri programabile:** 1-5 impulsuri
- **Puterea maxima RF:** 10 MHZ (bipolar)
- **Intensitate maxima RF:** 100 J/cm3
- **Puterea maxima RF:** bipolar 10 Mhz



Include:

- Capat e-light cu filtre mobile de 12x45mm cu 100.000 de impulsuri pentru diverse fototerapii
- Capat SHR de 15x50mm de 800.000 de impulsuri cu 7 filtre: 750 nm, 690nm, 640 nm, 590 nm, 560 nm, 530 nm, 420 nm
- Capat terapii radiofrecventa 15 mm si 35mm
- Ochelari protectie (2 perechi)
- Pedala (posibilitate actionare pedala)
- Cutie aluminiu pt aparat cu dimensiunile 120x75x55 cm
- 3 cutii aluminiu pt pastrarea capetelor
- Tub alimentare cu apa distilata
- Palnie
- Cablu de alimentare
- Manual de utilizare

Cerinte de mediu:

Temperatura optima pentru lucru: 10C~28C
Gradul de umiditate: ≤80%;
Temperatura mediului unde este depozitat aparatul: 0C~55C
Sursa de alimentare: AC230V±22V/AC110V±11V, 50Hz/60Hz±1 Hz
Putere de pornire: 2800W
Tensiune: 200 - 240V/100-120V. Daca energia utilizata este mai mare se recomanda un adaptor de voltaj.