



Lacerta 3M

Corp de iluminat industrial cu LED-uri

AVANTAJE

- Ideal în Industrie pentru iluminatul locurilor de munca
- Configurare și instalare ușoară
- Eficiența energetică superioară
- Emisie de căldură redusă
- Pornire instantanee
- Coeficient înalt de fiabilitate
- Eficacitate luminoasă ridicată
- Durata menținerii fluxului luminos peste 50.000 ore
- Fără costuri de mentenanță
- Fără emisii de UV
- Produs ecologic fără mercur și plumb



Light Smart

BUCUREȘTI
Calea Rahovei 266-268, sector 5
T: 021 404 21 64
F: 021 404 21 94
e-mail: sales.led@electromagnetica.ro
www.electromagnetica-cis.ro

Lacerta 3M

Corp de iluminat industrial cu LED-uri



DESCRIERE

- Ergonomic si economic
- Poate înlocui corpurile de iluminat traditionale cu lampi fluorescente de 2 x 58 W
- Proiectat pentru industrie dar se poate utiliza si în multe aplicatii de interior cât si în unele de exterior.

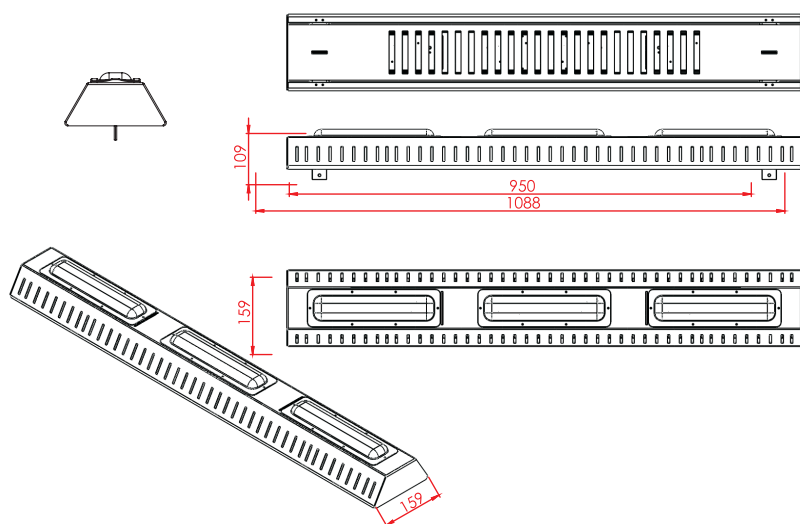
CARACTERISTICI TEHNICE

Notare si cod	Lacerta-3MA cod RS81167A	Lacerta-3MS cod RS81167B
Locul unde se utilizeaza	Iluminat de interior hale industriale-montaj aparent	Iluminat de interior hale industriale-montaj suspendat
Tensiunea nominala	230 V~	230 V~
Frecventa nominala	50 Hz	50 Hz
Puterea nominala	90 W	90 W
Factorul de putere (λ)	>0,92	>0,92
Distorsiuni armonice totale (THD)	max. 32 %	max. 32 %
Clasa de protectie	I	I
Nivel iluminare la înălțimea de 3,5 m	200 lx	200 lx
Temperatura de culoare	4800...6500 K	4800...6500 K
Indicele de redare al culorii (IRC)	70 %	70 %
Temperaturi de lucru	- 5 °C...+45 °C	- 5 °C...+45 °C
Gradul de protectie	IP65	IP65
Dimensiuni de gabarit (L x l x h)	1088 x 159 x 95 mm	1088 x 159 x 109 mm
Masa	max. 4,8 Kg	max. 5,3 Kg
Dispersor module LED	policarbonat	policarbonat

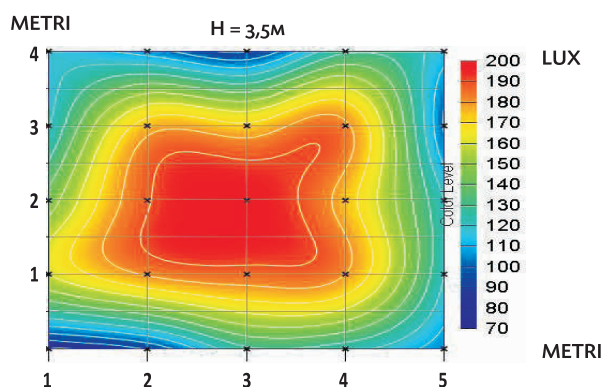
STANDARDE APLICABILE

SR EN 60598-1:2009+A11:2009; SR EN 60598-2-1:2001
SR EN 62031:2009; SR EN 55015:2007+A1:2008+A2:2009
SR EN 61000-3-2:2006+A1:2010+A2:2010; SR EN 61000-3-3:2009

DIMENSIUNI



DISTRIBUTIA LUMINII



RoHS

ISO9001

ELECTROMAGNETICA