

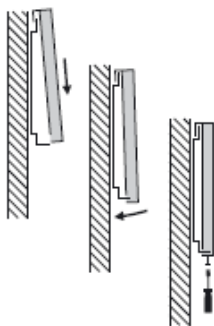
GHID DE INSTALARE

PANOURI RADIANTE DE ÎNCĂLZIRE ECOSUN CU TEMPERATURĂ REDUSĂ

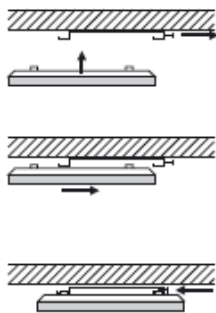
Clasa I de protecție, Tensiune 230 V / 50 Hz

INSTALARE

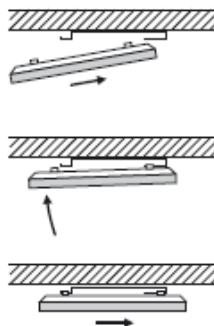
ECOSUN K+



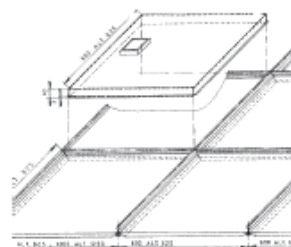
ECOSUN IKP, IN, IN-2



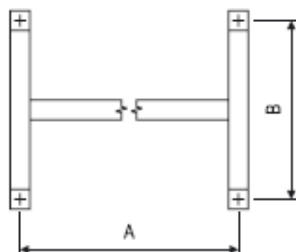
ECOSUN U



ECOSUN C



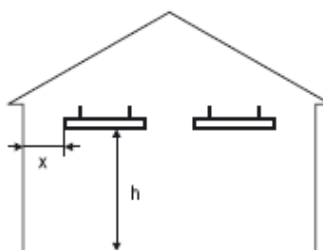
CADRU DE PRINDERE



Panou	A (mm)	B (mm)
300 U	340	280
600 U	935	280
700 U, IKP, IN, IN-2	310	200
100k	610	200
200k, 270k	990	200

DISTANȚE MINIME*

300-600W	h=2,5m	x=0,6m
700W	h=2,7m	x=0,7m



*Nu este cazul atunci când se folosește pentru uz industrial sau agricol. Distanțele trebuie respectate în zonele în care persoanele stau o perioadă mai îndelungată de timp.

1.1. Tip: ECOSUN 300 U, 600 U, 700 U (IP 44)

- Utilizare** Apartamente, case, birouri, școli, spitale, magazine, clădiri industriale și agricole, etc.
- Amplasare** De preferință, amplasați panoul într-o poziție orizontală față de plafon, cu un cadru de prindere sau suspendați-l cu lanțuri sau cabluri. Atunci când panoul se instalează pe un plafon din clasa de combustibilitate C1 sau C2, trebuie respectată o distanță de minim 5 cm a panoului față de plafon (cu excepția ECOSUN 300 U, care poate fi instalat direct pe un plafon din clasa de combustibilitate C1 sau C2). Distanța dintre pereții frontal și laterali ai panoului și obiectele inflamabile trebuie să fie de cel puțin 10 cm. Dimensiunile panoului sunt standardizate pentru inserarea în tavane casetate.
- Instalare** Atunci când instalarea se realizează cu ajutorul unui cadru de prindere, marcați punctele de prindere și fixați cadrul cu dibluri de tavan sau de construcția tavanului. Conectați cablul de alimentare la rețeaua electrică în conformitate cu marcajul de culoare al conductorilor. Atunci când amplasați panoul pe un cadru de prindere, împingeți mai întâi parțial panoul (cca. 10 cm) pe capetele anterioare profilate ale ramelor cadrului și apoi înclinați panoul către tavan sau către construcția tavanului astfel încât prinderile anterioare pot fi împinse orizontal pe ramele cadrului. Atunci când panoul se instalează pe lanțuri sau pe cabluri, prindeți lanțurile sau cablurile de patru opritoare cu găuri de Ø 6 mm, folosind cârlige cu arc sau alte modalități de prindere similare.

1.2. Tip: ECOSUN 100k, 200k, 270k, 330k, 400k (IP 20)

- Utilizare** Încălzire spații în biserică, ghisee și birouri, etc... Trebuie respectată aceeași distanță între pereții frontali și laterali și obiectele inflamabile ca și la punctul 1.1. Panourile pot fi instalate pe materiale din clasa de combustibilitate C1 sau C2.
- Amplasare** Se va amplasa în locul dorit cu un cadru de prindere, conform modului de aranjare a meselor sau băncilor. Poziția panoului poate fi verticală.
- Instalare**
- Deșurubați cele două șuruburi de pe lateralul panoului și scoateți cadrul de prindere din peretele din spate;
 - Marcați punctele de prindere și fixați cadrul de tavan, folosind fie dibluri, fie în mod direct;
 - Glisați muchia anterioară a panoului pe piesele directe ale unei rame a cadrului, amplasați-l într-o poziție orizontală sau verticală (în conformitate cu tipul instalării) și fixați-l cu două șuruburi pe partea de jos a panoului;
 - Conectați cablul de alimentare la rețeaua electrică în conformitate cu marcajul de culoare al conductorilor.

1.3. Tip: ECOSUN 300c, 600c (IP 20)

- Utilizare** În tavane casetate 600 x 600, 600 x 1200 (Thermatex, Rockfon, Armstrong)
- Instalare** Pe grilaj de tavan casetat de dimensiunile respective. Se conectează la cutia amplasată pe partea anterioară a panoului.

1.4. Tip: ECOSUN 700 IKP (IP 54), 700 IN (65), 700 IN-2 (Eex e II T3) (750 IKP, 750 IN, 750 IN-2)

Utilizare	În principal, în clădiri industriale și agricole.
Amplasare	Se va suspenda pe lanțuri sau cabluri sub construcția plafonului, sau se va fixa cu un cadru de prindere direct de tavan. În cazul în care construcția tavanului este din material inflamabil, păstrați o distanță de cel puțin 5 cm între panou și tavan. Distanța dintre obiectele inflamabile și pereții frontal și laterali ai panoului trebuie să fie de cel puțin 10 cm.
Instalare	<p>Prindeți lanțurile sau cablurile de patru opritoare cu găuri de Ø 6 mm. În cazul în care se utilizează un cadru de prindere (care nu face parte din panou), este necesar să:</p> <ul style="list-style-type: none">• Marcați punctele de prindere și să fixați cadrul cu dibluri de tavan sau de construcția tavanului;• Conectați cablul de alimentare la rețeaua electrică în conformitate cu marcajul de culoare al conductorilor;• Împingeți prinderile panoului în capetele profilate ale ramelor cadrului;• Inserați o siguranță diferențială de curent alternativ cu $I \leq 30$ mA pe cablul de alimentare al ECOSUN 700 IN-2.

Atenție

Temperatura ambientală (de ex. temperatura aerului din încăperea în care este amplasat radiatorul nu trebuie să depășească 30 °C în timpul funcționării acestuia!

Cablul de alimentare trebuie prevăzut cu un dispozitiv de deconectare, iar distanța dintre contactele ce se deconectează trebuie să fie de cel puțin 3 mm la fiecare pol. Cablurile de alimentare care prezintă deteriorări trebuie înlocuite de către producător sau de către personalul de service.

Pentru instalarea cadrelor de prindere se vor utiliza șuruburi cu cap înneecat.

Numărul de tip al modelului indică puterea de intrare (ECOSUN 300 = 300 W).

Folosiți mănuși pentru ca în cazul manipulării să nu murdăriți suprafața frontală radiantă a panoului.

Se curăță cu apă și detergent, folosind o perie mică moale.