

DESTINAȚIE

- Alimentarea cu apă a instalațiilor industriale;
- În șantier de construcții;
- În agricultură pentru irigații;
- Ca pompe pentru apă de răcire
- Ca pompe pentru lichide curate sau puțin murdare având temperaturi până la 105°C;

OPȚIUNI

- Construcție specială, pentru temperaturi ale lichidului vehiculat de până la 130°C;
- Acționare cu motoare termice;
- Fabricația pompelor din diferite materiale (Br,Al).
- Turații diferite pentru acționarea cu motoare electrice :750 rpm; 1000 rpm;
- Frecvența de 60 Hz;
- Tensiunii de alimentare diferite: 220V; 380V/415V; 500V;
- Clase de izolație: E, F;
- Clase de protecție a motoarelor electrice: IP54T3; EXD II CT4; ANTIGRI.
- Materiale și tipuri de etanșări diferite;

PARAMETRI

- Debit 5-550 m³/h
- Înălțime 3-90 m
- Temperatură max. 105 °C
- Presiunea nominală: Lotru 10 bar
Cerna 6 bar
Criș 4 bar
- DN aspirație 50-200 mm
- DN refulare 40-150 mm

CONSTRUCȚIE

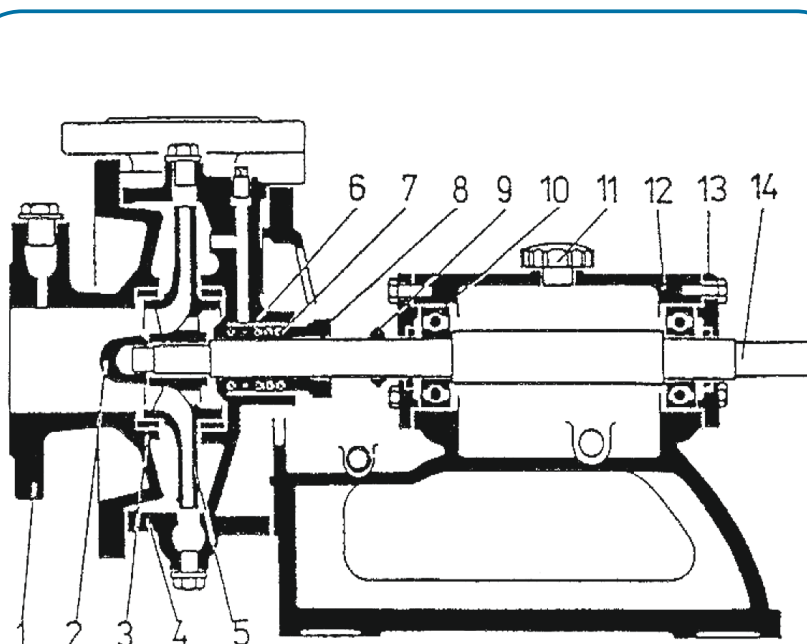
- Pompe centrifugale monoetajate cu ax orizontal;
- Aspirație axială; refulare orizontală sau verticală;
- Rotor închis cu palete simplu sau dublu curbate;
- Ungere în baie de ulei;
- Etanșare moale cu șnur grafitat; teflon etc.

- Fiabilitate;
- Ușor de montat;
- Funcționare silențioasă;
- Materiale constructive standardizate;
- Interschimbabilitate;

MOTOR

CURRENT TRIFAZIC

- Turații 1450; 2900; rpm
- Putere nominală 0,55-75 KW
- Tensiune 220/380; 380/660 V
- Frecvență 50 Hz
- Clasa de izolație B
- Clase de protecție IP54,
...în funcție de cerințele clientului.



- | | |
|------------------------|--------------------|
| 1. Capac aspirație | 8. Bucșă presetupă |
| 2. Piuliță rotor | 9. Azvârlitor |
| 3. Inel labirint | 10. Rulment |
| 4. Carcasă spirală | 11. Bușon |
| 5. Rotor | 12. Corp lagăr |
| 6. Inel alimentare | 13. Capac lagăr |
| 7. Garnitură presetupă | 14. Arbore |

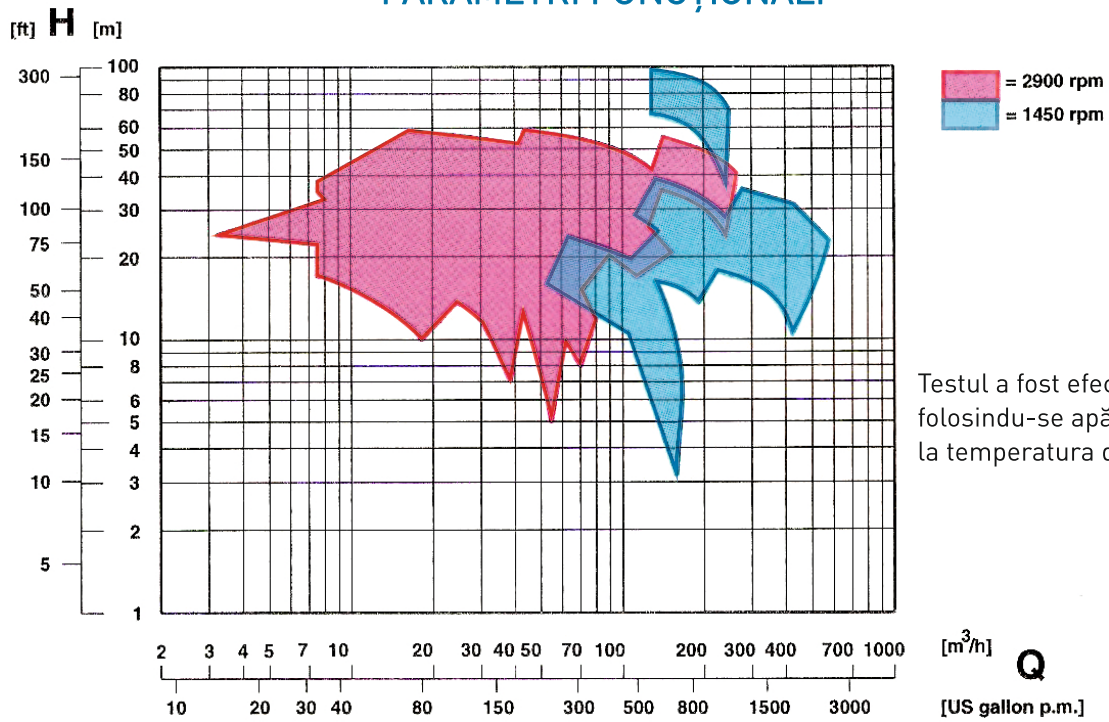
AVANTAJE

710005 BOTOȘANI, Str. MANOLEȘTI-DEAL 29A

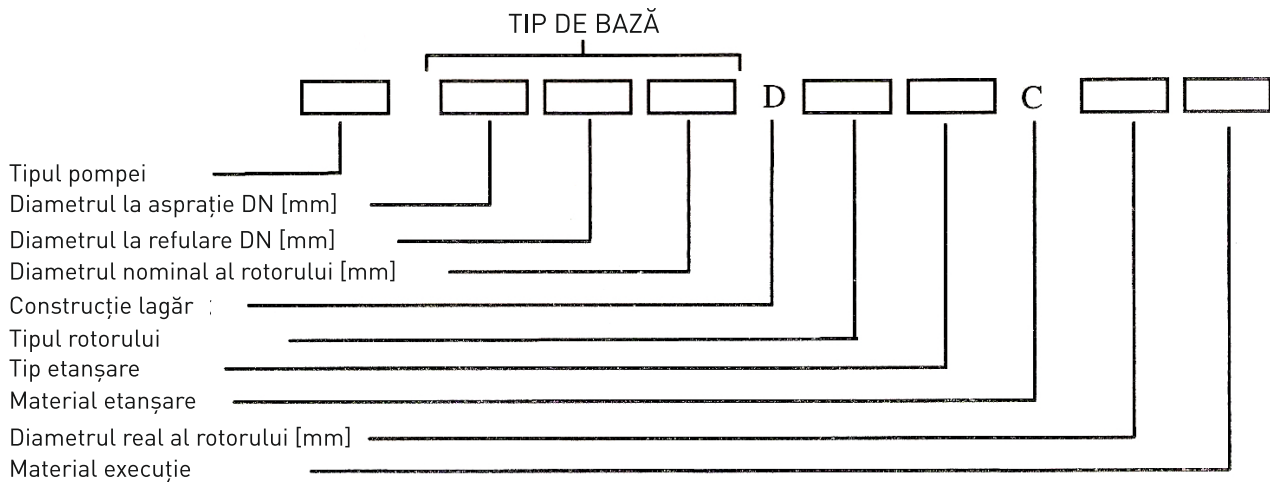
Desfacere: 004(+) 0331 713 732 • Centrală: 004(+) 0231 516 661 • Fax: 004(+) 0231 517 530

E-mail: pumps@mecanex.ro • mecanexbotosani@yahoo.com • Web: www.mecanex.ro

PARAMETRI FUNCȚIONALI



SIMBOLIZARE



Tipul pompei:

- LOTRU
- CERNA
- CRIS

Tipul pompei	Tip de bază	Diametrul real al rotorului [mm]		
		a [mm]	b [mm]	c [mm]
Lotru	65- 50-200	196	187	178
Lotru	80- 65-200	210	200	192
Lotru	100- 80-200	210	200	192
Lotru	125-100-250	210	200	192
Cerna	50- 40-160	152	146	140
Cerna	65- 50-160	170	163	155
Cerna	80- 65-160	168	162	157
Cerna	100- 80-160	168	162	157
Cerna	150-125-315	330	318	308
Cerna	200-150-315	330	318	308
Cris	50- 40-125	128	124	120
Cris	65- 50-125	135	130	126
Cris	80- 65-125	135	130	126
Cris	125-100-250	265	252	242
Cris	150-125-250	265	252	242
Cris	200-150-315	290	280	270

Construcție lagăr D = pe rulmenți cu ungere în baie de ulei

Construcție rotor O = rotor închis

Varianta constructivă K = cu cameră de răcire

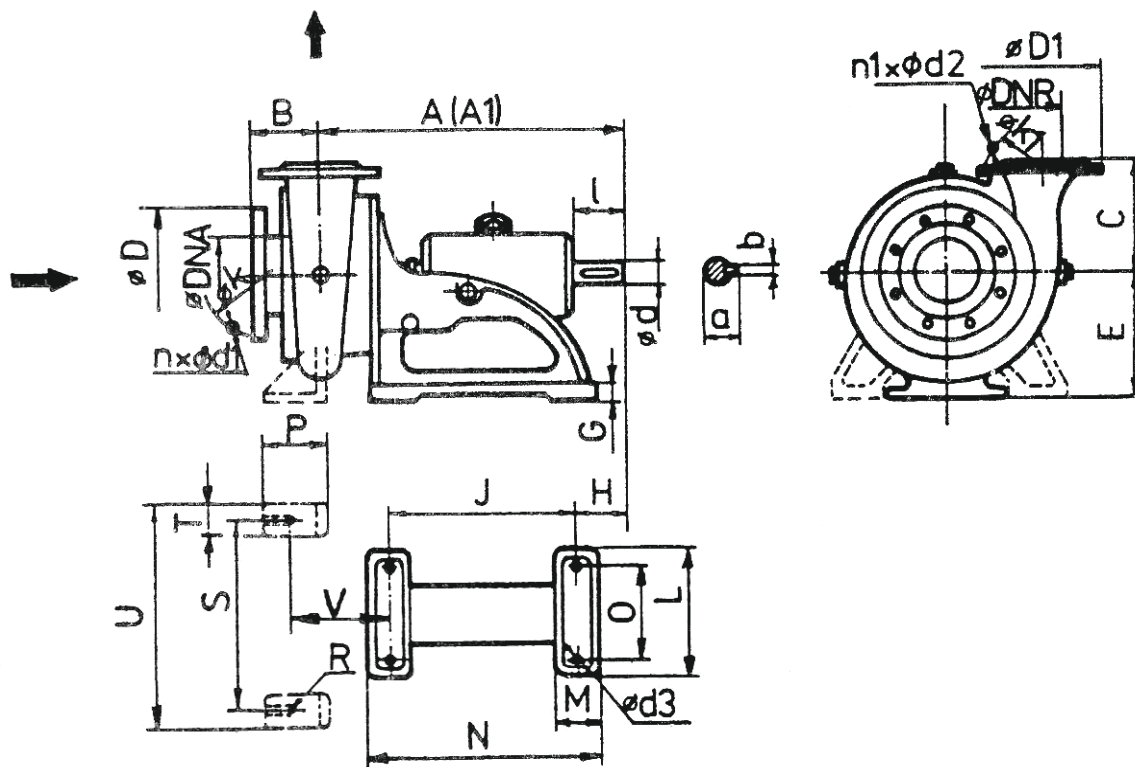
Tipul etanșării F = etanșare moale

Materialul etanșării C = șnur grafitat

Material execuție F01 = fontă cenușie
Bz = Bronz

SIMBOLIZARE EXEMPLU:
CERNA 65-50-160 DOMC/163 F01

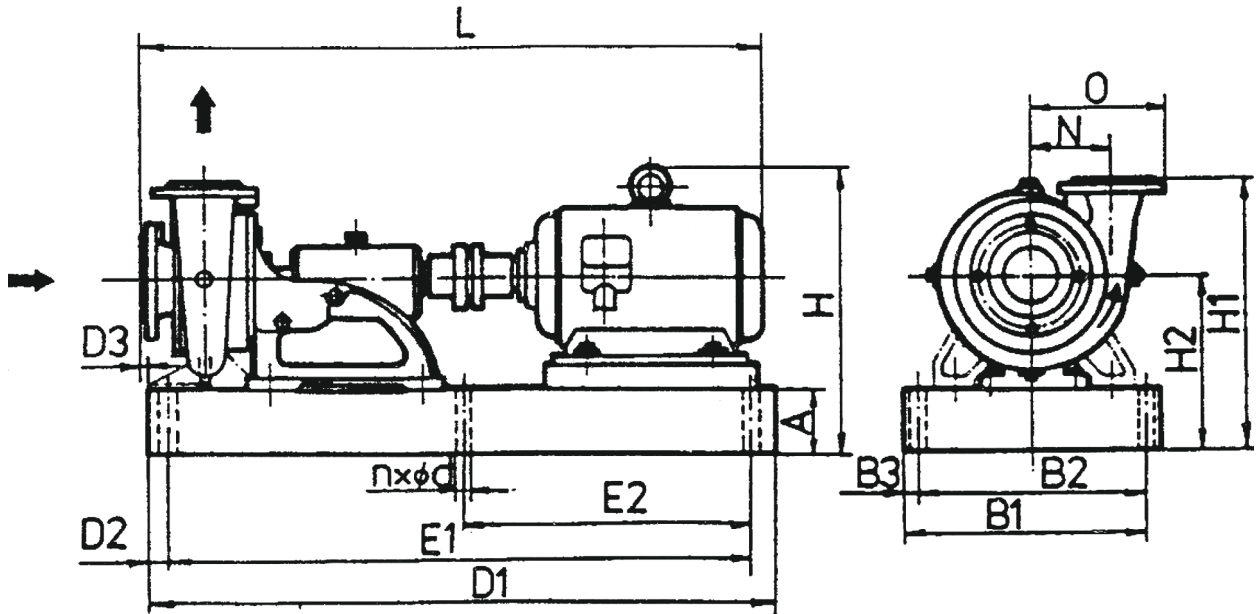
CARACTERISTICI DIMENSIONALE



Tipul pompei	A mm	A1 mm	B mm	C mm	E mm	G mm	H mm	J mm	L mm	M mm	N mm	O mm	P mm	R mm	S mm	T mm	U mm	V mm	d3 mm
Lotru 65	377	422	95	150	160	16	68	230	192	65	294	148	-	-	-	-	-	-	14
Lotru 80	380	425	100	160	160	16	68	230	192	65	294	148	-	-	-	-	-	-	14
Lotru 100	474	519	110	180	200	20	91	284	240	80	364	190	-	-	-	-	-	-	18
Lotru 125	480	525	120	190	200	20	91	284	240	80	364	190	-	-	-	-	-	-	18
Cerna 50	332	372	95	120	140	15	51	210	170	55	265	130	-	-	-	-	-	-	14
Cerna 65	378	423	101	135	160	16	68	230	192	65	294	148	-	-	-	-	-	-	14
Cerna 80	377	422	110	145	160	16	68	230	192	65	294	148	-	-	-	-	-	-	14
Cerna 100	478	523	120	155	200	20	91	284	240	80	364	190	-	-	-	-	-	-	18
Cerna 150	694	754	160	280	320	25	116	420	250	120	540	190	105	11.5	325	100	425	286	-
Cerna 200	694	754	160	280	320	25	116	420	250	120	540	190	105	11.5	325	100	425	286	-
Cris 50	331	371	95	115	140	15	46	210	170	55	265	130	-	-	-	-	-	-	14
Cris 65	333	373	100	125	140	15	46	210	170	55	265	130	-	-	-	-	-	-	14
Cris 80	334	374	105	140	140	15	46	210	170	55	265	130	-	-	-	-	-	-	14
Cris 125	691	751	150	225	320	25	116	420	250	120	540	190	-	-	-	-	-	-	23
Cris 150	691	751	150	240	320	25	116	420	250	120	540	190	-	-	-	-	-	-	23
Cris 200	694	754	160	270	320	25	116	420	250	120	540	190	105	11.5	325	100	425	286	-

Dimensiunile "A1" se referă la varianta constructivă a pompei care are camera de răcire

Tipul pompei	ASPIRAȚIE					REFULARE					ARBORE ȘI PANĂ			
	DNA mm	D mm	K mm	n	d1 mm	DNR mm	D1 mm	K1 mm	n1	d2 mm	d mm	l mm	a mm	b mm
Lotru 65	65	185	145	4	18	50	165	125	4	18	22	50	24.5	6
Lotru 80	80	200	160	8	18	65	185	145	4	18	22	50	24.5	6
Lotru 100	100	220	180	8	18	80	200	160	8	18	30	80	32.9	8
Lotru 125	125	250	210	8	18	100	220	180	8	18	30	80	32.9	8
Cerna 50	50	140	110	4	14	40	130	100	4	14	18	40	20.5	6
Cerna 65	65	160	130	4	14	50	140	110	4	14	22	50	24.5	6
Cerna 80	80	190	150	4	18	65	160	130	4	14	22	50	24.5	6
Cerna 100	100	210	170	4	18	80	190	150	8	18	30	80	32.9	8
Cerna 150	150	265	225	8	18	125	250	210	8	18	45	110	48.5	14
Cerna 200	200	320	280	8	18	150	285	240	8	23	45	110	48.5	14
Cris 50	50	140	110	4	14	40	130	100	4	14	18	40	20.5	6
Cris 65	65	160	130	4	14	50	140	110	4	14	18	40	20.5	6
Cris 80	80	200	150	4	18	65	160	130	4	14	18	40	20.5	6
Cris 125	125	240	200	8	18	100	220	180	8	18	45	110	48.5	14
Cris 150	150	265	225	8	18	125	250	210	8	18	45	110	48.5	14
Cris 200	200	320	280	8	18	150	285	240	8	27	45	110	48.5	14



Tipul pompei	Motor				H mm	L mm	D1 mm	D2 mm	D3 mm	E1 mm	E2 mm	B1 mm	B2 mm	B3 mm	H1 mm	H2 mm	A mm	n x d	N mm	O mm
	Tip	P kW	n rpm	Gabarit																
Lotru 65	B3	0.75	3000	80	315	755	590	93	140	475	-	205	170	17.5	380	230	65	4x14	125	208
Lotru 65	B3	1.1	1500	90S	320	795	610	15	140	495	-	205	175	15	380	230	65	4x14	125	208
Lotru 65	ASA	1.5	1500	90L	376	790	610	15	140	490	-	205	175	15	380	230	65	4x14	125	208
Lotru 65	ASA	7.5	3000	132S	495	980	760	16	140	728	-	280	240	20	387	237	65	4x14	125	208
Lotru 65	ASA	11	1500	160M	555	1065	840	16	140	808	-	355	316	19	387	237	65	4x14	125	208
Lotru 80	ASA	7.5	3000	132S	490	990	765	16	140	733	-	275	235	20	397	237	80	4x14	150	243
Lotru 80	B3	15	3000	160M	457	1092	860	20	147	820	-	335	295	20	397	237	65	4x14	150	243
Lotru 100	N	2.2	1500	100L	430	960	800	16	125	768	-	250	210	20	445	275	65	4x14	150	250
Lotru 100	B3	5.5	3000	132S	455	1040	858	16	160	822	-	250	210	20	447	277	65	4x14	150	250
Lotru 100	B3	15	3000	160M	490	1200	935	16	160	900	450	340	300	20	447	277	65	6x14	150	250
Lotru 100	B3	18.5	3000	160L	490	1230	980	20	160	940	470	340	300	20	447	277	65	6x14	150	250
Lotru 100	B3	22	3000	180M	500	1230	980	16	160	948	470	360	320	20	447	277	65	6x14	150	250
Lotru 100	AE	22	3000	200S2	655	1280	995	18	160	659	457	420	380	20	465	295	65	6x14	150	250
Lotru 100	B3	37	3000	200L	520	1350	1060	20	160	1020	510	405	365	20	450	280	65	6x14	150	250
Lotru 125	B3	37	3000	200L	540	1365	1060	20	175	1020	510	405	365	20	470	280	65	6x14	166	276
Cerna 50	B3	0.55	1500	80	310	710	595	16	100	563	-	190	155	17.5	342	222	65	4x14	100	165
Cerna 50	B3	2.2	3000	90L	310	765	635	16	100	603	-	200	165	17.5	335	215	65	4x14	100	165
Cerna 50	B3	3	3000	100L	455	900	695	16	146	663	-	230	195	17.5	375	240	65	4x14	100	165
Cerna 65	N	0.55	1500	80	360	760	590	100	146	475	-	205	170	17.5	365	230	65	4x14	120	190
Cerna 65	N	3	3000	100L	400	855	695	16	146	663	-	230	195	17.5	380	245	65	4x14	120	190
Cerna 65	ASA	4	3000	112M	465	940	715	16	146	683	-	255	225	15	375	240	65	4x14	120	190
Cerna 65	B3	4	3000	112M	385	890	715	16	146	683	-	265	230	17.5	375	240	65	4x14	120	190
Cerna 65	ASA	5.5	3000	132S	495	985	760	16	146	728	-	280	240	20	375	240	65	4x14	120	190
Cerna 65	B3	7.5	3000	132S	418	935	760	16	110	728	-	290	250	20	375	240	65	4x14	120	190
Cerna 65	B3	11	1500	160M	450	1095	850	16	146	818	-	335	295	20	375	240	65	4x14	120	190
Cerna 80	B3	2.2	1500	100L	345	760	695	16	115	663	-	230	195	17.5	385	240	65	4x16	120	200
Cerna 80	B3	7.5	3000	132S	415	940	800	16	154	768	-	290	260	20	382	237	65	4x14	120	200
Cerna 100	ASA	15	3000	160M	607	1250	935	18	175	899	449	340	300	20	432	277	65	6x14	135	230
Cerna 150	B3	22	1500	180L	662	1540	1400	160	160	1220	610	440	385	27	712	432	100	6x18	240	365
Cerna 150	B3	22	1500	180L	662	1540	1400	160	52	1220	610	440	385	25	712	432	100	6x18	240	365
Cerna 200	B3	11	1000	160L	640	1500	1360	165	165	1180	590	560	485	37.5	707	427	100	6x18	260	403
Cerna 200	B3	15	1000	180L	650	1540	1405	165	52	1220	610	560	485	37.5	705	425	100	6x18	260	403
Cerna 200	MIB	75	1500	180L	830	1790	1610	170	160	1420	710	570	530	20	720	440	100	6x18	260	403
Cris 50	B3	0.55	1500	80	310	710	595	16	100	563	-	190	155	17.5	330	215	65	4x14	95	160
Cris 50	ASA	1.5	3000	90L	395	792	635	16	100	603	-	200	165	17.5	330	215	65	4x14	95	160
Cris 50	B3	1.5	3000	90S	320	610	600	16	100	568	-	205	170	17.5	330	215	65	4x14	95	160
Cris 50	N	2.2	3000	90L	360	745	635	16	100	603	-	200	165	17.5	330	215	65	4x14	95	160
Cris 50	N	3	3000	100L	375	795	665	16	100	633	-	230	195	17.5	330	215	65	4x14	95	160
Cris 65	ASA	3	3000	100L	430	852	665	16	105	633	-	230	195	17.5	340	215	65	4x14	100	170
Cris 80	B3	0.55	1500	80	300	720	595	16	120	563	-	190	155	17.5	355	215	65	4x14	105	185
Cris 80	N	1.1	1500	90S	360	735	600	16	151	568	-	205	170	17.5	355	215	65	4x14	105	185
Cris 80	N	4	3000	112M	380	840	630	16	151	598	-	260	225	17.5	355	215	65	4x14	105	185
Cris 80	B3	4	3000	112M	365	850	630	16	151	598	-	190	155	17.5	355	215	65	4x14	105	185
Cris 80	N	5.5	3000	132S	415	870	675	16	151	643	-	285	250	17.5	355	215	65	4x14	105	185
Cris 80	ASA	7.5	3000	132S	477	945	675	16	151	643	-	285	250	17.5	355	215	65	4x14	105	185
Cris 125	B3	11	3000	160M	750	1490	1165	20	190	1125	565	340	300	20	645	420	80	6x14	190	335
Cris 125	B3	15	3000	160L	640	1490	1200	20	200	1160	580	340	305	17.5	550	325	80	6x15	190	335
Cris 150	ASA	1.5	750	112M	590	1240	955	170	235	765	325	260	220	20	655	415	80	6x18	210	335
Cris 150	N	11	1500	160M	640	1460	1135	18	190	1100	545	340	308	16	660	420	80	6x18	210	335
Cris 200	ASA	5.5	750	160M	755	1500	1270	30	160	1210	605	565	505	30	695	425	80	6x18	255	398