

ansamblu rezidential  
in Corbeanca

# British Life

... beautiful, timeless, harmonious.

Visați la un cămin intim și confortabil?

Zgomotul, viața agitată și poluarea orașului vă obosec?

Vă simțiți mai sigur într-o casă pe pământ?

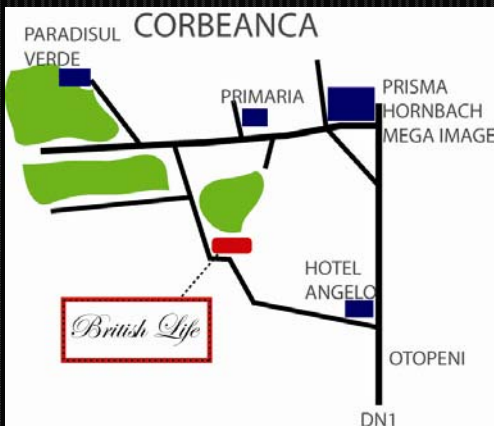
Vă invităm să vizitați *British Life* pentru a vă convinge de calitatea lucrărilor.

Veniți să vedeți, să simțiți, să petreceți timp într-un cămin intim și confortabil și să hotărâți care variantă vi se potrivește cel mai bine!



# *British Life* convinge prin tehnologie, calitate si design

Situat lângă pădurea Corbeanca, ansamblul rezidențial *British Life* reușește printr-un sistem coerent de inovație, tehnologie și design sa creeze un spațiu de locuit atrăgător și confortabil, cu dotări tehnice avansate, în cadrul unui preț calculat riguros.



Str. Cantonului 51  
077065 Corbeanca

Contact:  
0728.777.002

[www.homeresidence.ro](http://www.homeresidence.ro)  
[info@homeresidence.ro](mailto:info@homeresidence.ro)



# British Life

Planificarea sistemului de termoizolație pentru scăderea consumului de energie termică a constituit unul dintre aspectele cele mai atent studiate.



## Consum redus de energie = Costuri mici de întreținere

- Fundația izolată termic
- Pereți din cărămidă cu tencuială minerală pentru un climat interior sănătos
- Pardoseli izolate termic și șape flotante pentru un confort fonic deosebit
- Izolație exterioară cu polistiren expandat de 10 cm pentru o protecție perfectă împotriva frigului pe timpul iernii și a căldurii excesive pe timpul verii
- Acoperiș izolat cu vată minerală de 10 cm și membrană de etanșare

## Încălzirea în pardoseală\*

Încălzirea în pardoseală nu mai reprezintă doar o opțiune, ci este ideală pentru soluțiile economice de încălzire și indispensabilă pentru sistemele bazate pe energie regenerativă.

Copiii se joacă pe pardoseala caldă.  
**Adio picioare reci!**

- Distribuire uniformă a căldurii în pardoseală
- Centrală termică în condensatie
- Controlul temperaturii cu termostat de ambient
- Economie de energie pana la 40% față de sistemele clasice

\*Dotare opțională

Apreciați o execuție remarcabilă din punct de vedere tehnic și optic?

## *British Life*

### DATE TEHNICE

- Fundație din beton armat C16/20 și PC 52
- Pereți interiori și exteriori din cărămidă Porotherm
- Structură și planșeu din beton armat C16/20 și PC 52
- Sarpantă din lemn de rașinoase
- Îvelitoare acoperișului cu țiglă metalică
- Termoizolație cu polistiren de 10 cm
- Sape flotante izolate termic și fonic





# British Life

## DOTĂRI

- Centrală termică Buderus 23kw
- Termostat inteligent pentru controlul temperaturii ambientale
- Incalzire în pardoseala PE-Xc pipes 16mm (opțional)
- Puț de apă potabilă forat pe proprietate
- Instalație de alimentare cu apă
- Canalizare cu bazin cu epurare biologică și drenaj
- Instalație electrică cu conductori din cupru
- Telefon și internet, TV
- Ferestre termopan, PVC 5 camere
- Ușă de intrare securizată și termoizolată, închidere în 5 puncte
- Uși interioare Grauthoff, Germania, design la alegere
- Gresie și faianță de calitate, Spania
- Parchet laminat, Germania
- Obiecte sanitare și baterii Germania/Italia





# British Life

## AVANTAJE

- Costuri mici de întreținere
- Suprafețe mari vitrate pentru un maxim de lumină naturală
- 2 locuri de parcare pentru fiecare locuință
- Centrele comerciale Prisma și Baneasa în apropiere
- Grădiniță privată la 5 min.
- Școală privată la 10 min.



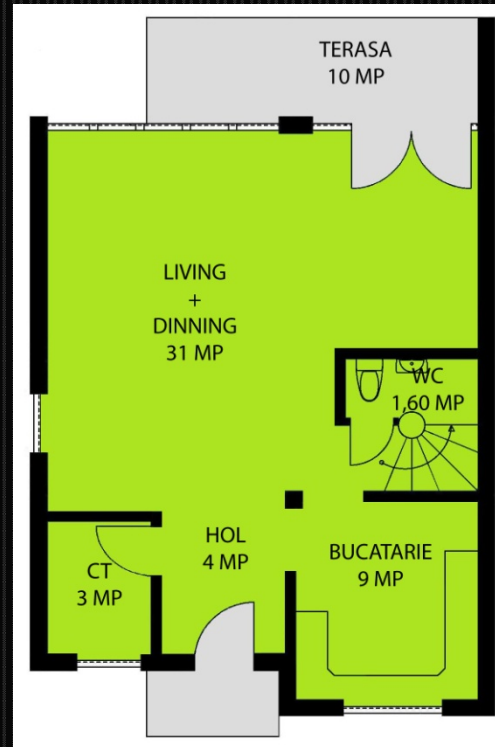
# British Life

"De cele mai multe ori,  
ai domă melcilor,  
lăsăm în urmă o casă doar ..."

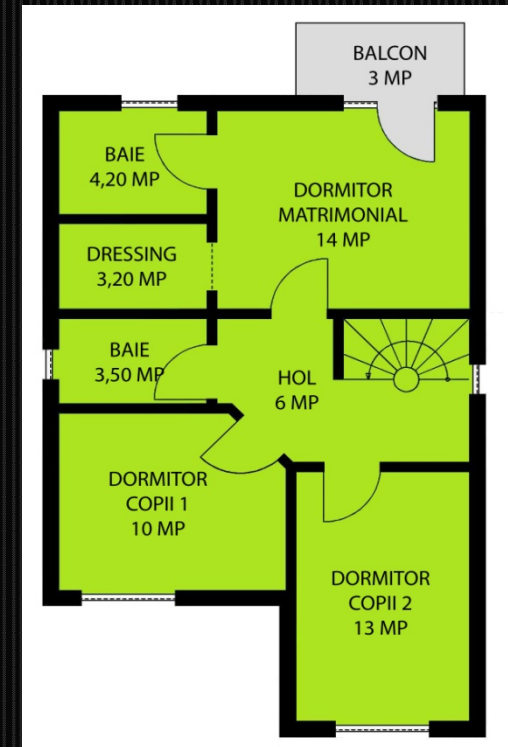
Valeriu Butulescu



## Parter



## Etaj



Suprafață construită	143mp
Suprafață utilă	120mp
Suprafață teren	183mp

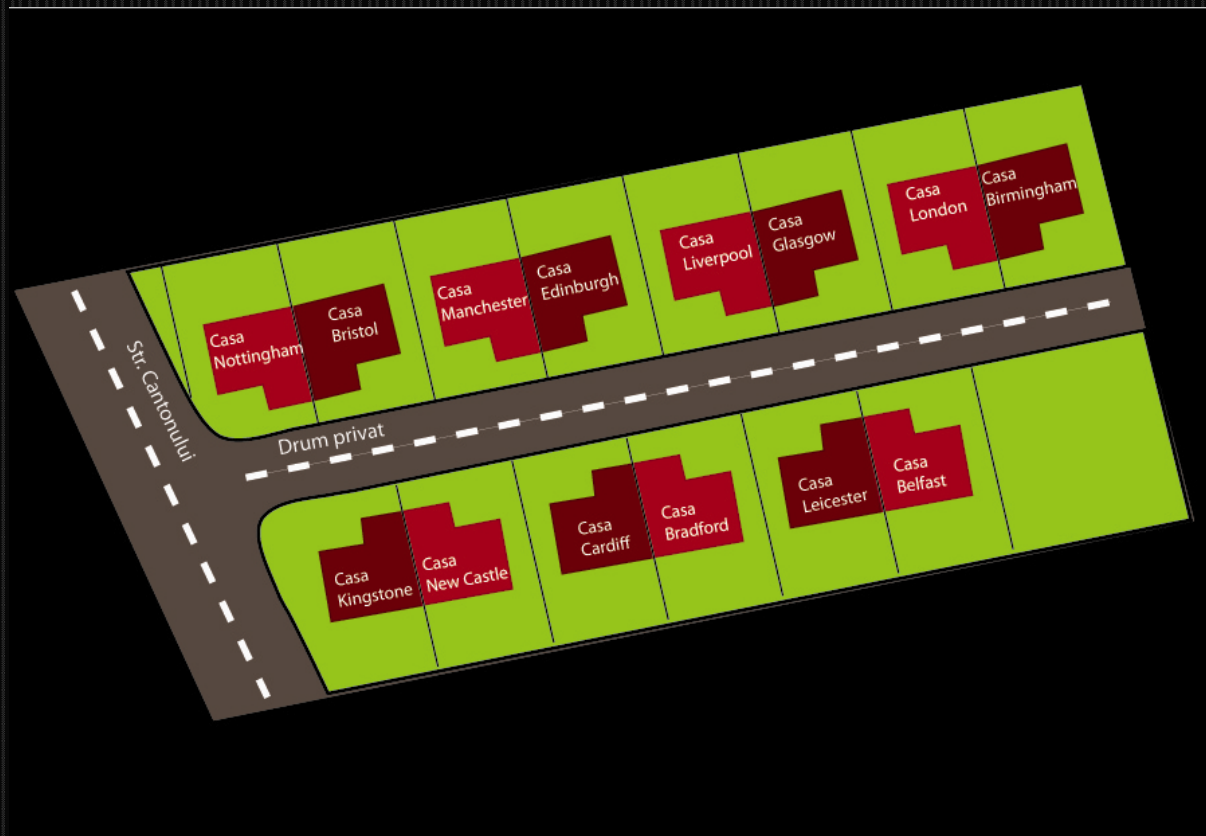
# British Life

Oamenii dau nume semenilor lor.  
Orașele, străzile, stațiile de metrou,  
toate poartă câte un nume.  
Animalele noastre de companie primesc  
un nume.

Avem nevoie să asociem ceva sau pe  
cineva cu un nume. Astfel nu  
interacționăm anonim, iar o relație  
poate deveni personală.

Am ales să oferim câte un nume caselor  
pe care le construim, pentru ca  
dumneavoastră să nu vă mutați într-o  
simplă casă, ci în Casa London,  
Edinburgh sau Nottingham din

ansamblul rezidențial *British Life*  
în Corbeanca.



Plan de situație etapa 1



# British Life

Pentru a facilita achiziționarea unei case oferim doua stadii intermediare de finisare:

**Home SELF** - destinat celor care doresc sa realizeze lucrări în regie proprie, economisind astfel o suma importanta de bani.

**Home BASIC** – acțiunea de a căuta și a alege culoarea faianței, parchetul sau modelul lavoarului din baie incită imaginația și vă ajută să vă îndetificați cu noua casă.

Bineînțeles, vă vom însoți și sfătui până la definitivarea completă a locuinței.



## Home SELF

77.500 euro + 5% tva

- exterior complet finisat
- interior nefinisat
- pavaje parcare și trotuar

## Home BASIC

86.800 euro + 5% tva

- exterior complet finisat
- interior finisat fără gresie, faianță, parchet, uși interioare și obiecte sanitare
- instalații funcționale
- pavaje parcare și trotuar

**Dacă doriți casa finisată la cheie, vom realiza împreună o simulare a costurilor în funcție de materialele pentru care veți opta.**

Toate variantele includ bransamentele la gaze, energie electrică, alimentare cu apă, canalizare.