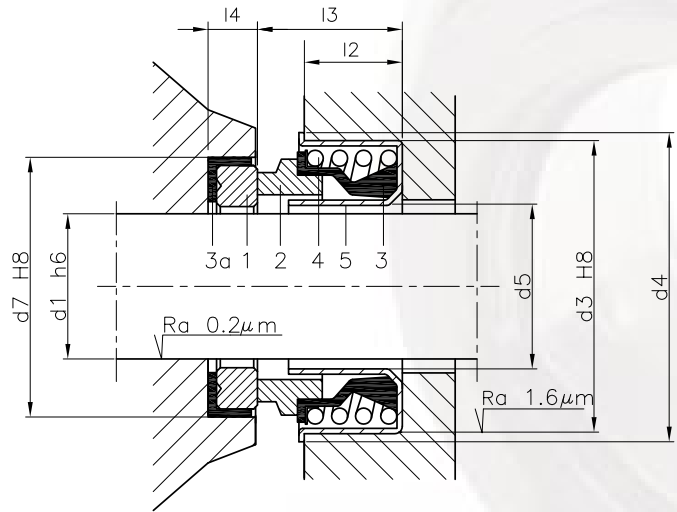




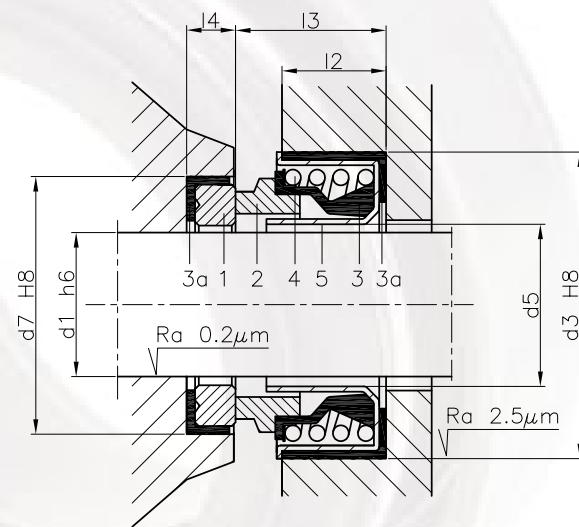
**LIDE RING**

GARNITURES MÉCANIQUES 103

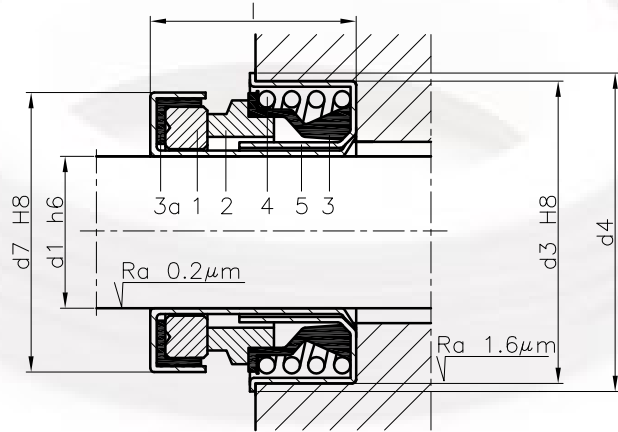
103



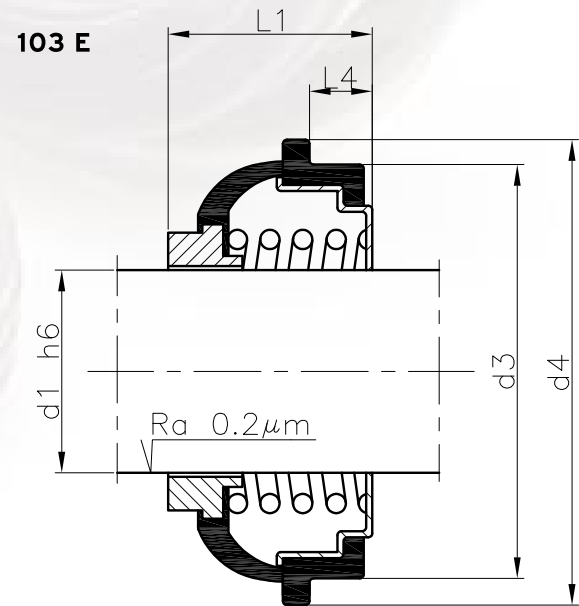
103 A



103 B



103 E



**LIMITES D'UTILISATION**

- $d_1 = 10 \div 30 \text{ mm}$
- $p = 6 \text{ Kg/cm}^2$
- $v = 10 \text{ m/s}$
- $t = -20 \div +100^\circ\text{C}$

Les limites d'utilisation ci-dessus peuvent varier en fonction du facteur PV

**CONSTRUCTION**

- 1 Grain mobile
- 2 Grain stationnaire
- 3 Soufflet
- 3a Joints secondaires en élastomère
- 4 Ressort
- 5 Corps

**MATERIAUX**

BVPPF

Il existe d'autres combinaisons de matériaux

# Garnitures Mécaniques 103

Garniture mécanique à soufflet, non équilibrée, ressort simple, sens de rotation indépendant.



**TABLEAUX DIMENSIONNELS**

(Dimensions en mm. sujettes à variations ou modifications)

**103**

Ref.	$d_1$	$d_3$	$d_4$	$d_5$	$d_7$	$l_2$	$l_3$	$l_4$
1/2	13	28.5	32.0	14.5	25.0	8.0	13.2	7.5
1/2B	13	28.5	32.0	14.5	25.0	8.0	13.2	5.0
1/2C	13	30.0	34.5	14.0	25.0	7.5	13.2	5.0
5/8	16	36.5	41.0	17.5	31.7	8.5	16.3	10.0
5/8B	16	36.5	41.0	17.5	31.0	8.5	16.3	5.0
3/4	19	40.0	43.0	21.5	35.0	9.5	16.0	10.0
3/4B	19	40.0	43.0	21.5	35.0	9.5	16.0	5.0
1	25	47.0	51.0	26.5	41.0	11.0	18.0	11.0
1 1/8	29	52.0	57.0	31.0	48.0	12.0	20.0	8.0

**103 A**

Ref.	$d_1$	$d_3$	$d_5$	$d_7$	$l_2$	$l_3$	$l_4$
10	10	27	11.0	23.0	7.5	14.0	4
12	12	32	14.2	25.0	8.5	14.2	5
16	16	41	18.2	31.0	10.0	16.8	5
20	20	45	21.4	35.0	10.0	17.5	5
25	25	52	26.4	41.3	11.5	20.0	11
30	30	58	31.0	48.0	12.5	21.0	8

**103 B**

Ref.	$d_1$	$d_3$	$d_4$	$d_7$	$l$
12	12.0	30.00	35.0	26.0	17.5
12 B	12.0	28.55	32.0	25.0	17.7
12 C	12.0	33.40	38.0	25.0	15.1
13	13.0	30.00	35.0	25.0	17.7
15	15.0	36.50	41.5	30.0	20.0
16	15.8	36.50	41.3	28.5	19.0
16 B	15.8	38.10	41.3	30.0	20.0
20	19.9	40.00	43.7	36.8	22.5
20 B	19.9	38.00	43.7	37.0	22.0

**103 E**

Ref.	$d_1$	$d_3$	$d_4$	$l_1$	$l_4$
12	12	29	36.0	14.0	8.0
14 A	14	34	40.6	15.5	7.0
14 B	14	30	36.0	16.5	7.0
14 C	14	35	40.6	15.5	7.0
16 A	16	38	43.6	16.5	8.0
16 B	16	37	42.5	16.5	8.0
16 C	16	36	42.0	16.5	8.0
19	19	40	49.0	15.5	8.0
20	20	38	46.0	16.5	8.0
28	28	49	56.5	27.5	9.5

# LIDERING

## **LIDERING, S.A.**

Pg. Ferrocarrils Catalans, 106-108 · 08940 Cornellà de Llobregat BARCELONA

Service Ventes Nationales: 902 480 440

Service Ventes Internationales: +34 93 480 44 22

Fax 93 480 44 04



Pollensa, 2, Ofic. 8. Edif. Artemisa - Tartessos

28290 Las Rozas MADRID

Tel. 902 480 440 · Fax 91 361 40 20

## **LIDERING S.A.R.L.**

Parc des Aqueducs · Chemin du Favier RD 42 · 69230 Saint-Genis-Laval FRANCE

Tél. 04 72 67 02 67 - Fax 04 78 56 04 08

## **S.A. LIDERING N.V.**

BP 10 · 1410 Waterloo BELGIQUE-BELGIË

Tél. 00 34 93 480 44 22 - Fax 00 34 93 480 44 04

<http://www.lidering.com>

email: [info@lidering.com](mailto:info@lidering.com)