

## DOZATOARE VOLUMETRICE

Dupa ani de experienta, New Omap poate sa ofere o gama de dozatoare volumetrice **DOSA**, extrem de precise datorita utilizarii unui corp inclinat si a unui snec de dozare specific.

Structura grupului de dozare, snecul si corpul snecului sunt din otel inoxidabil AISI 304.

Dimensiuni foarte compacte, cu motoreductor complet redimensionat, carcasa robusta din aluminiu turnata sub presiune, seria **DV** reprezinta evolutia dozatoarelor volumetrice, ideala pentru extrudare sau injectie.

Gama este completata de baze de legatura cu amestecatoare statice **TS** si dinamice **MIX** care, montate direct pe gura de alimentare a grupului de plastifiere a masinii si asociate cu dozatoarele, creaza adevarate insule de dozare.

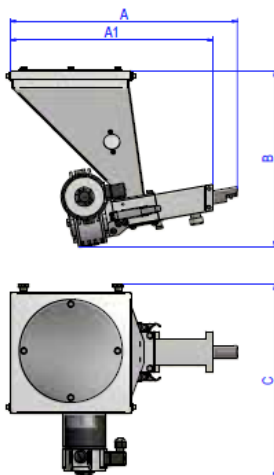


**SERIA DOSA 1,2,3**

Dozatoarele volumetriche ale seriei DOSA modelele 1, 2 si 3 permit o capacitate de dozare de la 0,1 la 280 kg/h de master, aditivi sau alte materiale in granule. Modul de functionare complet automat cu control prin microprocesor e capabil sa calculeze viteza de rotatie si timpul de dozare dupa ce a fost setat procentajul de dozare si greutatea materialului ce urmeaza sa fie injectat, sau a productiei orare, in cazul extrudarii.


**Caracteristici tehnice:**

- Snec inclinat
- Snec de dozare cu circuit de racire
- Actionare cu motor DC
- Comanda de la distanta
- Baza de legatura cu amestecator static
- Sistem de control simplu si intuitiv
- Dimensiuni reduse
- Instalare facila
- Curatare rapida si usoara
- Valva de descarcare rapida pentru schimbarea culorii sau a materialului
- Componentele in contact cu materialul din otel inoxidabil
- Cuve proiectate pentru instalarea de alimentatoare New Omap



		<b>DOSA1</b>	<b>DOSA2</b>	<b>DOSA3</b>
A	mm	440	662	685
A1	mm	335	657	680
B	mm	344	530	625
C	mm	361	444	570

<b>MODEL</b>		<b>DOSA1 R1/60</b>	<b>DOSA1 R1/28</b>	<b>DOSA2 R1/60</b>	<b>DOSA2 R1/28</b>	<b>DOSA3 R1/60</b>	<b>DOSA3 R1/28</b>
Raport de transmisie		1:60	1:28	1:60	1:28	1:60	1:28
Putere motor	W	100	100	135	135	200	200
Productie	kg/h	0,2÷2,5	0,4÷5,0	1,2÷15	2,4÷30	20÷140	40÷280
Volum cuva	dm <sup>3</sup>	8	8	22	22	22	22
Tensiune electrica		230V/1/50 Hz	230V/1/50 Hz	230V/1/50 Hz	230V/1/50 Hz	230V/1/50 Hz	230V/1/50 Hz
Snec dozare (ø x pas)	mm	16x12	16x12	35x20	35x20	50x50	50x50

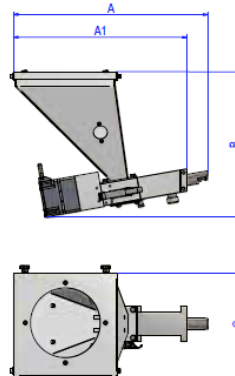
**SERIA DV**

Dozatoarele volumetrice cu motor electric de curent continuu fara perii de 50 W. Motoreductorul integrat echipat cu control de turatie - realizat cu senzori de feedback cu efect Hall – ce asigura reglarea turatiei intr-un camp de max 0,5% din valoarea setata. Panou de control cu electronica noua cu microprocesor pentru functionare automata. Posibilitatea utilizarii curbelor presetate, autoconfigurare pentru noile tipuri de master, sistem de autoreglare pentru mici recalibrari. Poate memora 50 de retete, calculul turatiei snecului se face dupa introducerea parametrilor de dozare, functionare in mod automat sau manual, mod de functionare selectiv: injectie sau extrudare.


**Caracteristici tehnice:**

- Placa electronica cu intrare analogica 0-10V pentru extruder
- Snec de dozare si corp snec din otel inoxidabil AISI 304
- Dimensiuni compacte ale motoreductorului, carcasa robusta din aluminiu turnat
- Corp dozator cu racord de prelevare material pentru testare dozaj
- Cuva master din otel vopsit cu capac si fereastră de vizitare
- Curatare rapida si usoara

		DV1 50100	DV1 20100	DV2 50100
A	mm	442	442	662
A1	mm	437	437	657
B	mm	331	331	515
C	mm	235	235	328



MODEL		DV1-50100	DV1-20100	DV2-50100
Productie	kg/h	0,15÷4,0	0,3÷7,0	1,30÷25,0
Snec dozare (Ø x pas)	mm	16x12	16x12	30x20
Volum cuva	dm <sup>3</sup>	8	8	8
Putere motor	W	50	50	50
Turatie motor	rpm	3000	3000	3000
Turatie maxima snec	rpm	60	150	60
Raport de transmisie		1:50	1:20	1:50
Tensiune electrica		230V/1/50 Hz	230V/1/50 Hz	230V/1/50 Hz

## AMESTECATOARE SERIA MIX 1,2,3

Amestecatoare cu palete rotative ideale pentru a imbunatati amestecarea diferitelor materiale dozate si prevenirea stratificarii. In general se monteaza direct pe grupul de plastifiere al masinilor de injectie sau al extruderelor. Proiectate pentru a permite instalarea pe ele de maxim 4 statii de dozare.

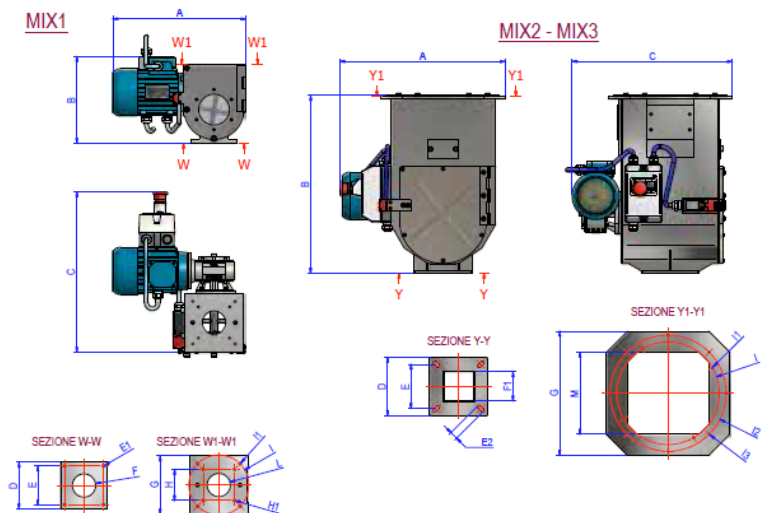
Seria **MIX** are o capacitate de amestecare de pana la 300 kg/h.

Caracteristici tehnice:

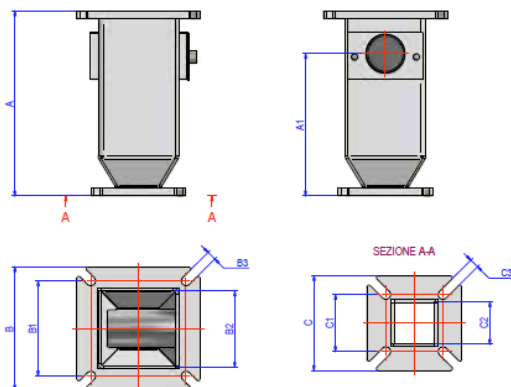
- Motoreductoare cu turatie mica
- Panou electric instalat pe unitate
- Vizor pentru controlul amestecului
- Palete din otel inoxidabil
- Curatare rapida si usoara



		MIX1	MIX2	MIX3
A	mm	343	427	426
B	mm	224	458	633
C	mm	414	414	541
D	mm	120x120	150x150	150x150
E	mm	100x100	114x114	114x114
E1	mm	Ø9	-	-
E2	mm	-	20x9	20x9
F	mm	Ø60	-	-
F1	mm	-	75x75	85x75
G	mm	150x150	320x320	320x420
H	mm	80x80	-	-
H1	mm	M8	-	-
I	mm	Ø155	Ø265	Ø265
I1	mm	M8	M6	M6
I2	mm	-	Ø300	Ø300
I3	mm	-	M6	M6
L	mm	Ø60	-	-
M	mm	-	212x212	212x212

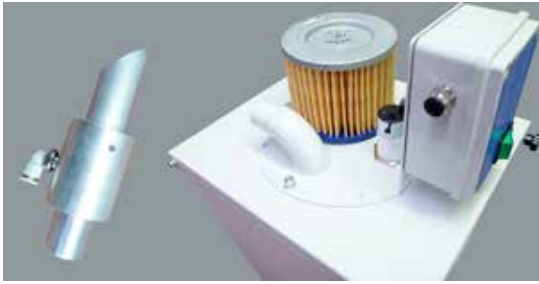


## BAZA DE LEGATURA TS



		TS1	TS1-2L	TS2	TS2-2L	TS3
A	mm	195	140	280	160	280
A1	mm	150	97	210	100	190
B	mm	130x130	180x180	180x180	180x180	210x210
B1	mm	100x100	140x140	140x140	140x140	170x170
B2	mm	80x80	113x113	113x113	113x113	143x143
B3	mm	10	11	11	11	11
C	mm	100x100	140x140	140x140	140x140	140x140
C1	mm	60x60	90x90	90x90	90x90	90x90
C2	mm	45x45	63x63	63x63	63x63	63x63
C3	mm	10	11	11	11	11

OPTIONALE:



Alimentator Venturi pentru dozator



Gama de snecuri

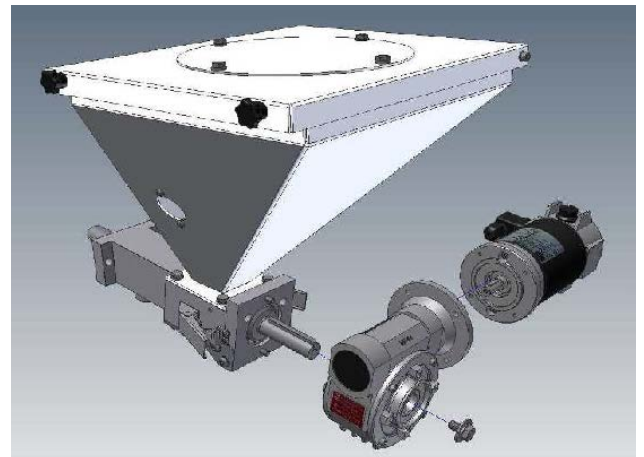
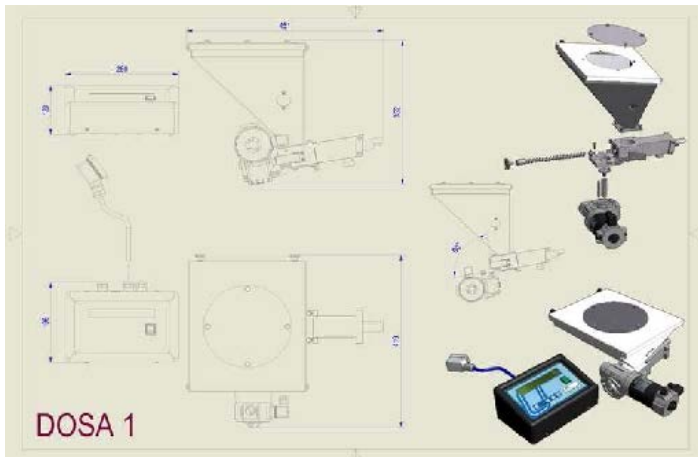


Senzor de nivel cu buzer



6-01 Dozatoare volumetrice seria DOSA* 230V/1/50Hz						
MODEL	Raport de transmisie	Putere motor	Baza de legatura cu amestecator static	Productie	Volum cuva	Snec (Ø x pas)
DOSA1 R1/60	1:60	100W	Nu	0,2÷2,5 kg/h	8 dm <sup>3</sup>	16x12 mm
DOSA1 R1/28	1:28	100W	Nu	0,4÷5,0 kg/h	8 dm <sup>3</sup>	16x12 mm
DOSA2 R1/60	1:60	135W	Nu	1,2÷15 kg/h	22 dm <sup>3</sup>	35x20 mm
DOSA2 R1/28	1:28	135W	Nu	2,4÷30 kg/h	22 dm <sup>3</sup>	35x20 mm
DOSA3 R1/60	1:60	200W	Nu	20÷140 kg/h	22 dm <sup>3</sup>	50x50 mm
DOSA3 R1/28	1:28	200W	Nu	40÷280 kg/h	22 dm <sup>3</sup>	50x50 mm

\*NU ESTE INCLUSA NICI O BAZA DE LEGATURA. Pentru o instalare corecta adaugati la unitatea DOSA o baza de fixare.



6-02 Dozatoare volumetrice FARA PERII seria DV** 230V/1/50Hz						
MODEL	Raport de transmisie	Putere motor	Baza de legatura cu amestecator static	Productie	Volum cuva	Snec (Ø x pas)
DV1-50100	1:50	50 W	Nu	0,15÷4,0 kg/h	8 dm <sup>3</sup>	16x12 mm
DV1-20100	1:20	50 W	Nu	0,3÷7,0 kg/h	8 dm <sup>3</sup>	16x12 mm
DV2-50100	1:50	135W	Nu	1,3÷25,0 kg/h	22 dm <sup>3</sup>	35x20 mm

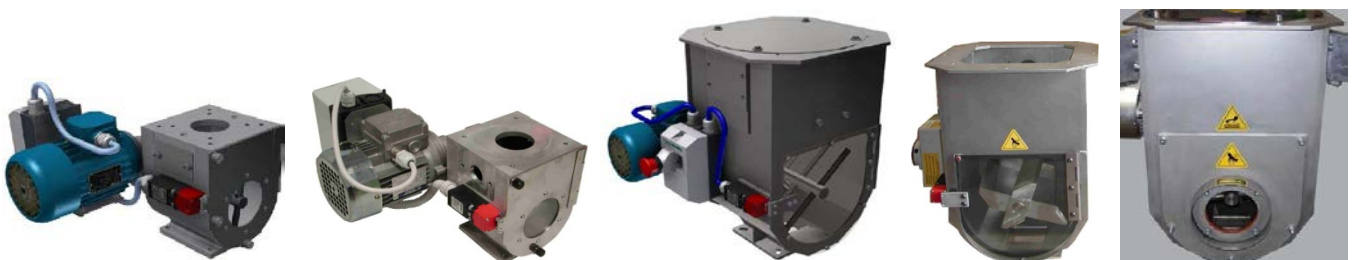
\*\* NU ESTE INCLUSA NICI O BAZA DE LEGATURA. Pentru o instalare corecta adaugati la unitatea DV o baza de fixare.



6-03 Baza de legatura pentru dozatoarele volumetrice	
MODEL	DESCRIERE
MS1	Baza de legatura cu amestecator static, <b>MS1</b> , din aluminiu, cu 2 conexiuni pentru DOSA1
MS1-P	Baza de legatura cu amestecator static, <b>MS1</b> , <b>cu usa</b> , din aluminiu, cu 2 conexiuni pentru DOSA1
TS1	Baza de legatura cu amestecator static, <b>TS1</b> , din otel vopsit, cu 2 conexiuni pentru DOSA1/DV1
TS1-2L	Baza de legatura cu amestecator static, <b>TS1-2L</b> , din otel vopsit, cu 2 conexiuni pentru DOSA1/DV1
TS2-2L	Baza de legatura cu amestecator static, <b>TS2-2L</b> , din otel vopsit, cu 2 conexiuni pentru DOSA2/DV2
TS2	Baza de legatura cu amestecator static, <b>TS2</b> , din otel vopsit, cu 2 conexiuni pentru DOSA2/DV2
TS3	Baza de legatura cu amestecator static, <b>TS3</b> , din otel vopsit, cu 2 conexiuni pentru DOSA3



6-04 Baza de legatura pentru dozatoarele volumetrice	
MODEL	DESCRIERE
MIX1	Amestecator din aluminiu cu 2 conexiuni pentru DOSA1/DV1, max 50 kg/h, volum 3 dm <sup>3</sup> , 180 W - 400V/3/50Hz
MIX2	Amestecator din otel inoxidabil cu 3 conexiuni pentru DOSA2-3/DV2, max 280 kg/h, volum 25 dm <sup>3</sup> , 180 W - 400V/3/50Hz
MIX2-HT	Amestecator din otel inoxidabil cu 3 conexiuni pentru DOSA2-3/DV2, max 280 kg/h, volum 25 dm <sup>3</sup> , 180 W, <b>cu usa din inox fara balamale</b> - 400V/3/50Hz
MIX3	Amestecator din otel inoxidabil cu 3 conexiuni pentru DOSA2-3/DV2, max 600 kg/h, volum 50 dm <sup>3</sup> , 250 W <b>cu usa din inox fara balamale</b> - 400V/3/50Hz





6-05 Insule de dozare volumetrica cu o unitate DOSA1 si amestecator dinamic MIX1					
MODEL	Unitate de dozare	Raport de transmisie	Productie	Unitate de amestecare	Tensiune/Frecventa
MDX1 R1/60	DOSA1 R1/60	1:60	0,2÷2,5 kg/h	MIX1-230V/1/50Hz	230V/1/50Hz
MDX1 R1/28	DOSA1 R1/28	1:28	0,4÷5,0 kg/h	MIX1-230V/1/50Hz	230V/1/50Hz

