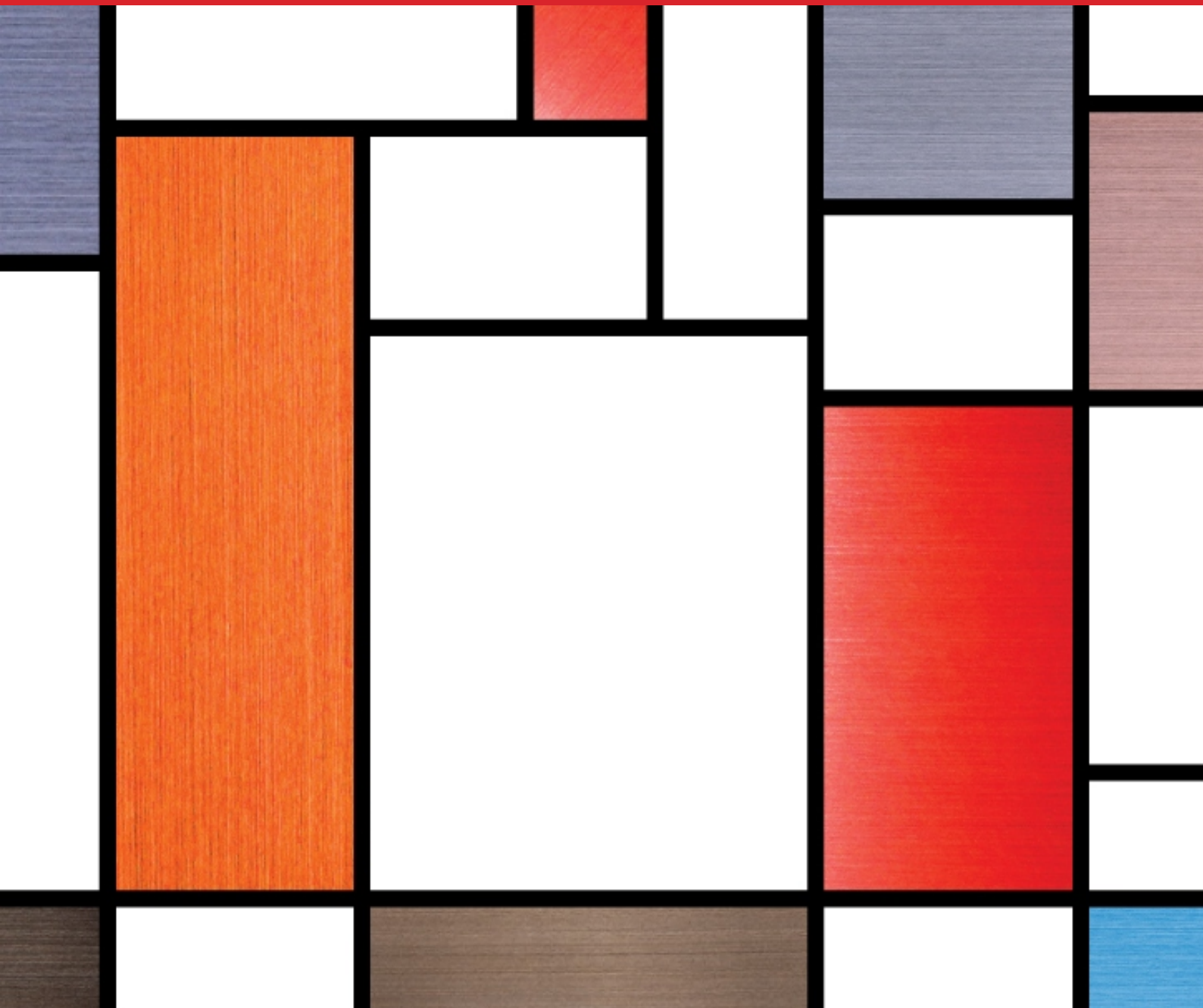


**MONSIEUR  
A<sup>®</sup>**

**ALUMINIU COMPOZIT**

A L U C O S U P E R



Plăcile de aluminiu compozit ALUCOSUPER sînt produse în China de către ZHEJIANG.

Materialul este agrementat în România. Acesta s-a impus printr-o calitate constantă de-a lungul celor 10 ani de cînd este folosit intensiv pe piața românească, de la fațade de mari dimensiuni pînă la aplicații minore: glafuri, casete, totemuri etc.

### Descriere

Plăcile de ALUCOSUPER sînt materiale compozite cu două fețe din aluminiu și un miez din polietilenă. Miezul este fixat prin aderență pe fețele din tablă, pe toată suprafața.

Tabla este vopsită în minim două straturi, peste care se aplică un strat de lac protector compatibil cu vopseaua. Pentru siguranța transportului și montajului plăcile de ALUCOSUPER sînt acoperite pe ambele fețe cu o folie de protecție, pe care este indicată săgeata direcției de montaj.

Standard, plăcile ALUCOSUPER se comercializează cu următoarele grosimi și dimensiuni:

- a. Plăci ALUCOSUPER de 3 mm grosime, 1500 x 3050 / 4050 cu foițe de 0,21; 0,25 sau 0,3 - lăcuit PE;
- b. Plăci ALUCOSUPER de 4 mm grosime, 1500 x 3050 cu foițe de 0,3 sau 0,5 - lăcuit PVDF.

Pe lîngă aceste două variante de grosimi disponibile uzual, putem aduce la comandă orice variantă din următoarea gamă:

Grosimi: 3, 4, 5, 6 mm

Foița de aluminiu: 0,18 - 0,5 mm

Lățimi: 1220 - 1520 mm

Lungimi: ≤ 6000 mm

Tip vopsire: PE, PVDF sau PVDF cu protecție pentru autocurățire

Vopsire PE - poliesterică - garanție 10 ani de la producător

Vopsire PVDF - polifluorură de viniliden - garanție 15 ani de la producător.



Clasa de foc: D, B1 sau A2

Culori: conform Catalogului de culori (paginile următoare). Pentru cantități mai mari se poate comanda orice nuanță RAL sau imitație de lemn, marmură, brush, anti-scratched, sunshine-reflection (vezi Catalogul de culori speciale).

### Domeniile de utilizare în construcții

Placarea cu aluminiu compozit tip ALUCOSUPER se execută pe orice tip de construcție, nouă sau existentă, atît la exterior, cît și la interior.

Elementul suport pentru placare poate fi din beton sau zidărie. Placarea cu aluminiu compozit ALUCOSUPER se realizează în spații comerciale, expoziții, holuri, pasaje, etc.

Avantajele plăcii cu ALUCOSUPER sînt determinante în alegerea acestei soluții prin:

- planeitate perfectă
- raport excelent între densitate și rezistență
- procesare ușoară prin frezare, îndoire și roluire
- posibilitatea obținerii unor casete de dimensiuni mari datorită rigidității
- varietate coloristică
- utilizarea unor tipuri diverse de substructură
- vopseaua PVDF le conferă o rezistență ridicată la UV, intemperii și uzură la exterior
- garanție de 10 ani, respectiv 15 ani în funcție de suprafața lăcuită.

Soluțiile furnizate pe acest tip de material intenționează să acopere atât proiecte mari, cu cerințe stricte de performanță, cât și proiecte mai mici care necesită flexibilitate în găsirea alternativelor.

### Securitate la incendiu

Plăcile Alucosuper se livrează atât în varianta standard, cu miez de polietilenă, cât și în varianta cu miez mineral (FR), clasa de foc B1. Monsena poate livra și plăci din aluminiu compozit **clasa de foc A2**.

### Igienă, sănătate și mediu

Plăcile ALUCOSUPER nu dăunează sănătății oamenilor și nu emit substanțe dăunătoare stratului de ozon. Componentele plăcii sînt toate reciclabile, putînd fi refolosite în producția de plăci noi. Suprafața plăcilor de aluminiu nu prezintă asperități și nu reține praful.

### Economie de energie și izolare termică

Datorită grosimii reduse și a miezului compact, plăcile ALUCOSUPER nu sînt materiale termoizolante. Izolarea hidrofugă a clădirilor cu fațade ventilate placate cu ALUCOSUPER este asigurată prin modul de prindere al plăcilor pe clădire, realizat prin intermediul unui sistem de profile care elimină posibilitatea infiltrării apei pe sub placă.

### Durabilitate și întreținere

Avînd în vedere calitatea plăcilor, tehnologia de prelucrare, punerea în operă relativ simplă (conform indicațiilor producătorului), placările cu ALUCOSUPER au o bună durabilitate în timp, de minim 15 ani în condiții de exploatare normale.

Durabilitatea placării este asigurată prin sistemele de fixare mecanică a profilelor din aluminiu în peretele clădirii, respectiv a plăcilor ALUCOSUPER de profilele din aluminiu, calculate de către proiectant în funcție de datele specifice fiecărei lucrări (dimensiuni panouri, zona seismică și climatică – vînt, zapadă și temperaturi extreme).

Plăcile ALUCOSUPER se pot curăța. Agentul de curățare are la bază un detergent non-alkalin și non-abraziv. Pentru curățarea plăcilor se pot utiliza fie instalații de apă sub presiune, fie echipamente cu perii fine sau bureți. Nu se vor folosi substanțe de curățare pe bază de solvent.



### Punerea în operă

Nu prezintă dificultăți particulare într-o lucrare de precizie normală, efectuată cu personal calificat, în condițiile respectării prevederilor de punere în operă date de producător.

Procedeele de aplicare a plăcilor ALUCOSUPER are două faze principale. În prima fază se prelucrează în atelier, după care acestea sînt transportate la locul de punere în operă unde se montează pe fațada clădirii.

Principalele utilaje pentru prelucrarea plăcilor ALUCOSUPER sînt: mașini de frezat, mașini de debitat, mașini de găurit, ștanțe multifuncționale.

Prelucrarea în atelier se face prin:

- tăiere cu mașina de debitat
- frezarea plăcilor

Frezarea se execută cu ajutorul mașinii de frezat, cu șanțuri dreptunghiulare sau în formă de V pe spatele plăcilor, astfel încît foaia de aluminiu de la fața exterioară și o parte a materialului de mijloc rămîn neatînse. Unghiul și adîncimea de tăiere sînt în funcție de forma dorită pe care trebuie să o ia caseta rezultată. Grosimea mică a materialului rămas oferă posibilitatea modelării manuale a plăcii pentru obținerea formei de casetă dorite.

Montarea plăcilor pe fațadă se face în trei etape principale:

- aplicarea pe fațada din beton sau zidărie a clădirii, prin fixare mecanică, a unui strat termoizolant de vată minerală;
- schelet portant/ fixarea unei substructuri de profile metalice "U" sau "Ω" pe fațadă, cu bolțuri ancorate în elementele structurale ale clădirii;
- prinderea plăcilor ALUCOSUPER pe profilele metalice.

Plăcile ALUCOSUPER se prind de structura de susținere (profile), prin fixare ascunsă sau vizibilă.

Fixarea ascunsă presupune prinderea plăcilor cu ajutorul bolțurilor din oțel inoxidabil sau a șuruburilor, în spatele plăcilor, astfel încît pe fața clădirii nu apar vizibile elementele de prindere ale plăcilor.

Pentru evitarea unor posibile diferențe de reflexie panourile se instalează pe aceeași direcție, corespunzător sensului indicat de semnul de pe fiecare panou.

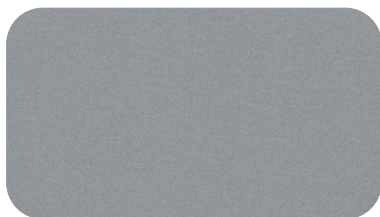
Folia protectoare aplicată pentru protejarea suprafețelor plăcilor ALUCOSUPER se îndepărtează după montarea plăcilor, deoarece în condițiile unor temperaturi ridicate, porțiuni de folie ar putea adera la suprafața lăcuită a panourilor.







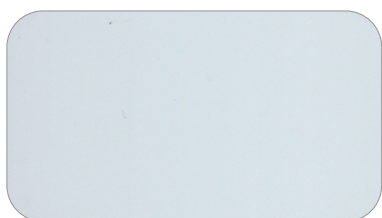
NPET-301  
(bright silver)



NPET-302  
(mat silver)



NPET-306  
(ultramarine blue)



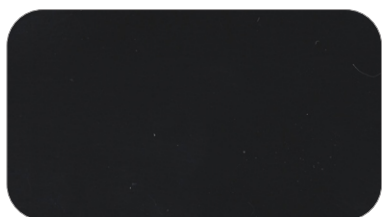
NPET-308  
(pure white)



NPET-318  
(jade green)



NPET-328  
(bright red)



NPET-330  
(pure black)



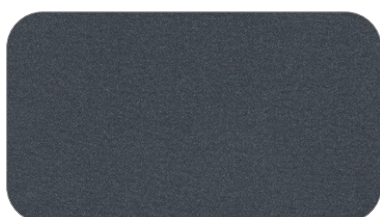
NPET-331  
(dark green)



NPET-342  
(red golden)



NPET-343  
(champagne)



NPET-344  
(light silver)



NPET-345  
(blue silver)



NPET-346  
(purple silver)



NPET-347  
(copper)



NPET-348  
(golden)



WFC 401  
(bright silver)



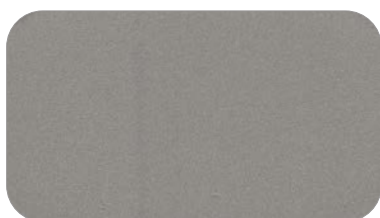
WFC 402  
(mat silver)



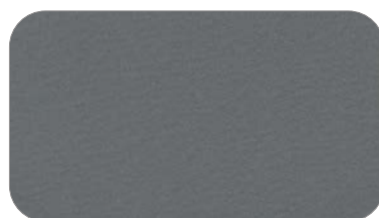
WFC 404  
(crimson)



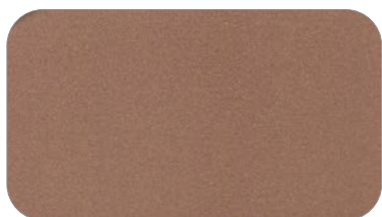
WFC 406  
(white)



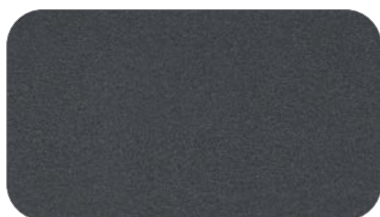
WFC 411  
(champagne silver)



WFC 428  
(silver)



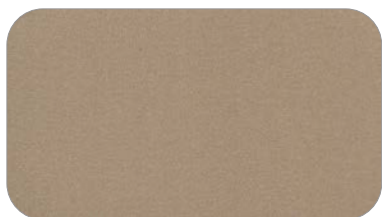
WFC 453  
(brown)



WFC 4107  
(dark grey silver)



WFC 4111  
(orange)



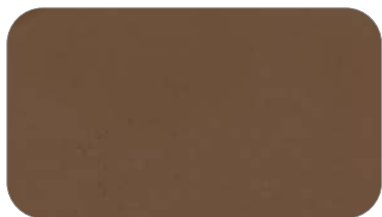
WFC 4112  
(golden)



Denumire: WFC 4114  
(black)



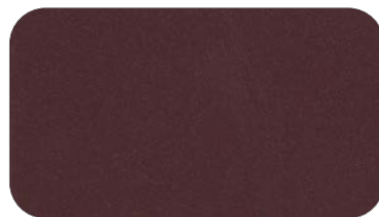
WFC 4116  
(bright blue)



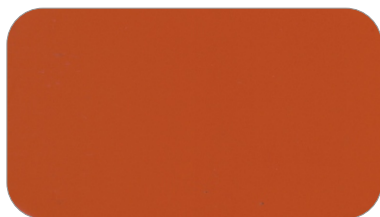
WFC 4119  
(warm yellow)



WFC 4135  
(chameleon golden)



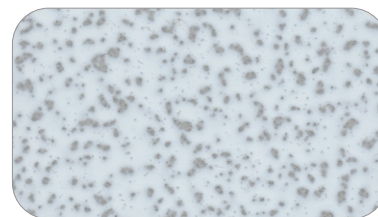
WFC 4136  
(chameleon mauve silver)



NPET-349  
(orange)



NPET-350  
(wooden grain)



NPET-351  
(rimple)



NPET-352  
(vivid yellow)



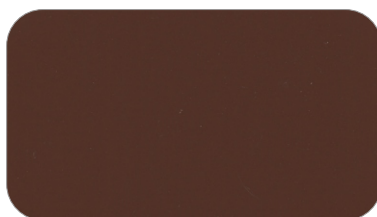
NPET-353  
(wooden grain)



NPET-354  
(Tieshu Yinhua color)



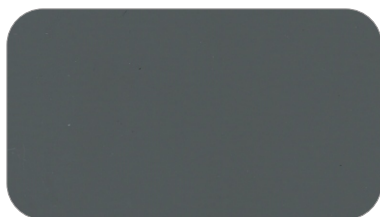
NPET-355  
(apple green)



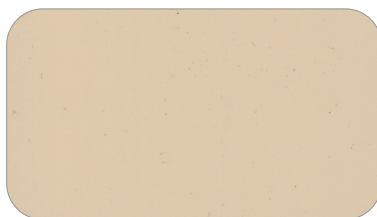
NPET-356  
(dark brown)



NPET-357  
(brushed gold)



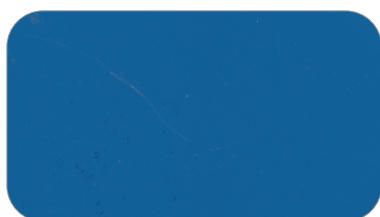
NPET-358  
(dark grey)



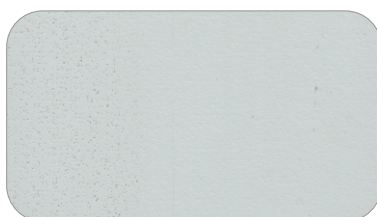
NPET-359  
(cream yellow)



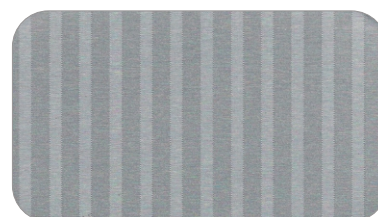
NPET-360  
(brushed silver)



NPET-361  
(sky blue)



NPET-362  
(anti-scratch white)



NPET-363  
(anodic oxidation)

Vă stăm la dispoziție oricând la adresa de email  
[info@monsena.ro](mailto:info@monsena.ro)

De asemenea, ne puteți contacta prin telefon, fax sau la  
unul din sediile noastre:

**Sediu Monsena**

Strada Grănicerilor nr. 79, Baia Mare

Telefon > 0262.2792.80 / 0262.2792.30

Fax > 0262.2795.44

**Birou comercial**

Strada Siriului nr. 60A, sector 1 , București

Telefon > 021.232.12.55

Fax > 0231.232.06.29