

CUTTER-PLOTTER CE6000-40/60/120/120-AMO

NEW

Seria CE6000

Cea mai noua generatie de cutter-plottere


 → CE6000-120
 CE6000-120-AMO

→ CE6000-60

→ CE6000-60

OPERARE USOARA CU CARACTERISTICI AVANSATE

 MODERNE SI PRECISE
 NOI TEHNOLOGII INCORPORATE


→ Familie de patru modele oferita in trei dimensiuni - adaptate perfect nevoilor dumneavoastra

→ Functie Print & Cut imbunatatita prin adoptarea noului sistem avansat de citire a marcajelor de inregistrare ARMS 5.0

→ Forta de taiere marita pana la 4.41 N (450 gf*) - cea mai mare din clasa sa

→ Moduri de operare interschimbabile (Simple / Normal) pentru o operare cat mai usoara

→ Includ aplicatii software noi, de inalta calitate (Graphtec Studio si Cutting Master 3)

→ Design robust, cu caracteristici noi, pentru decupari precise a lucrarilor de lungime mai mare

→ Panou de control ergonomic cu display LCD cu afisare in 10 limbi

GRAPHTEC Seria CE6000

* Pentru CE6000-60/120/120-AMO

Fiabilitate, calitate, viteza Operare intuitiva, absolut user-friendly

Seria cutter-plotterelor CE6000. Lider ca performante si pret

Seria CE6000 stabileste noi standarde pentru cutter-plotterele de inalta performanta la un pret extrem de accesibil.

Sunt echipate cu caracteristici profesionale cum ar fi citirea automata a marcajelor de inregistrare pentru taierea pe un contur exact a materialelor gata tiparite, perforatii pentru productia de linii de indoire sau separare pentru etichete sau mostre de ambalaje.

Caracteristicile avansate ale seriei CE6000 imbunatatesc. eficientizeaza si cresc productivitatea munca dumneavoastra.

Extinde gama de aplicatii posibile de taiere



Window display
Semnalistica de interior

Decorarea vehiculelor/restilizare

Semnalistica de exterior

Haine personalizate
(Transfer termic)

POP/POD

Etichete/Stickers (Print & Cut)

Calitate fiabila si performanta constanta

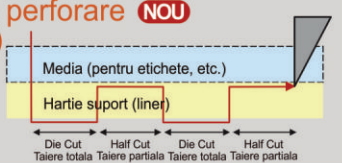
Gama largita de aplicatii cu ajutorul fortei superioare de taiere de 4.9 N (500 gf)*

Suporta o forta de apasare de 4.9 N (500 gf)* atunci cand cutitul este coborat. In acest fel se maresc gama de media care poate fi taiata.

* Forta maxima de taiere garantata este de 4.41 N (450 gf) pentru CE5000-60/120/120-AMO.

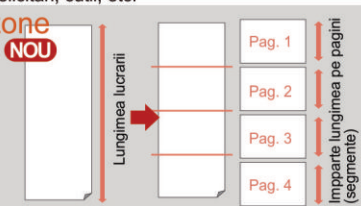
Poate executa taiere prin perforare si taiere partiala (half-cut)

Taierea prin perforare este efectuata prin controlul fortei de taiere si nu doar prin miscarile sus/jos ale cutitului marind astfel productivitatea. Aceasta functie este ideala pentru taierea liniilor de separare pentru etichete ce se doresc livrate cu tot cu suport, pentru linii de indoire pentru semnalistica POP sau felicitari, cutii, etc.



Impartire automata pe zone

Impartirea automata pe zone (Auto paneling) este o noua functie care in mod automat imparte lucrarile lungi in pagini mai mici, taiate secvential fara lipsuri. Rezultatul este fara urma de imbinare, este doar o lucrare continua. Miscarea media este limitata doar la pagina mica (segmentul) care se taie in acel moment, imbunatatindu-se in acest fel precizia de taiere si derularea materialului.



Derulare precisa si fiabila a materialului pe lungimi mari

Noul suport media asigura o alimentare a materialului mult mai stabila.

A fost inclus un sistem de franare care previne derularea necontrolata a materialului. Acesta asista incarcarea corecta a roletelor grele de media.

La CE6000-120/120-AMO, presiunea rolei presoare centrale are acum doua setari pentru a se adapta oricarui material. Previne ridicarea materialului limitand urmele de indoire ce apar la alte masini si ofera taieri de lungime mare.

Cosul optional pentru media ajuta foarte mult in cazul lucrarilor de lungime mare.



Frana pentru material situata pe suportul media.



Presiune ajustabila a rolei presoare (CE6000-120/120-AMO)



Cos pentru media (optional) pt. 60, 120, 120-AMO

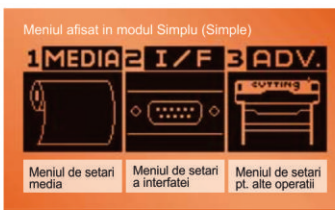
Operare intuitiva si usurinta in exploatare (absolut user-friendly)

Display LCD nou pentru setari simple ale meniului



Setarile CE6000 pot fi facute foarte usor folosind ecranul LCD mare (240 x 128 pixeli) si tastatura panoului de control. Foloseste icone intuitive si poate fi configurat in 10 limbi.

Mai usor de taiat in modul de functionare Simplu



Este disponibil un meniu cu doua setari, Simple si Normal, acestea pot fi selectate de catre operator atunci cand doreste. In modul de operare Simplu, selectand tipul de media media se seteaza deasemenea si conditiile de taiere.

Modul Simplu: Meniu de baza care asigura afisarea operatiilor usoare.
Modul Normal: Este afisat meniu pentru setarea tuturor functiilor.

Autodectarea setului de caracteristici ale comenzii

Permite functia de autodectare pentru setarea automata a comenzii. Astfel pot fi folosite multiple aplicatii (alte programe software) fara grija alegerii tipului comenzii folosite de catre fiecare aplicatie in parte (limbajul de transmitere a informatiilor).

Salvarea conditiilor de taiere

Pot fi setate 8 conditii separate de taiere pentru diferite tipuri de media si pot fi memorate in CE6000, ceea ce face ca toata munca operatorului sa se rezume la alegerea tipului dorit.

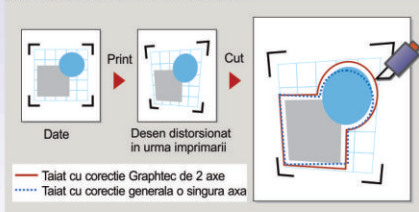
➔ Functii imbunatatite pentru productivitate sporita

Improved ARMS 5.0 for high precision cutting

Sistem avansat de citire al marcajelor de inregistrare
ARMS
Advanced Registration Mark sensing System

4 Alinierea axelor in 4 puncte

Caracteristica aceasta exclusiva Graphtec corectea distorsiunile pe axele X si Y folosind algoritmi avansati. (Corectia pe 2 axe este tehnologie proprietara Graphtec). Aceasta duce la o mai precisa plasare a marcajelor si imbunatatestea calitatea si fiabilitatea functiei Print & Cut.



M Compensarea marcajelor multiple

Atunci cand designul este tiparit cu functia de copiere de matrice, actiunea de citire a marcajelor si taierea pe contur este repetata in fiecare copie. Poate imbunatati semnificativ productivitatea pt. Print & Cut.

* Aceasta functie este disponibila cand sunt folosite softurile Graphtec Studio sau Cutting Master 3.

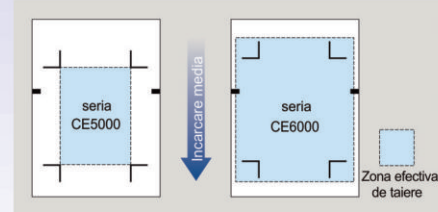
A Compensarea zonei segmentelor

Aliniamentul pe 4 axe este efectuat pentru fiecare zona segmentata si este realizat prin citirea marcajului din mijlocul materialului pe directia de incarcare si ofera un aliniament de inalta precizie pentru lucrarile mari de Print & Cut.

* Aceasta functie este disponibila cand sunt folosite softurile Graphtec Studio sau Cutting Master 3.

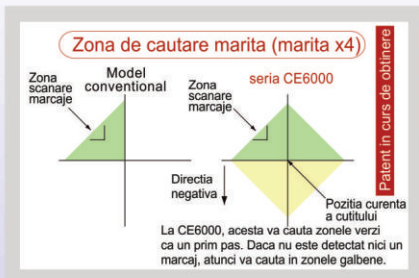
Zona efectiva de taiere expandata **NOU**

Noua generatie a sistemului ARMS (a-V-a) maresc zona de taiere pentru a include exteriorul zonei inchis de marcaje de inregistrare. Aceasta maresc eficienta productiei prin micșorarea pierderilor de material.



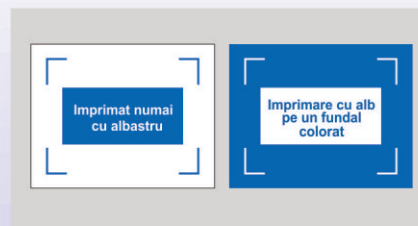
Auto detectie marcaje **NOU**

Primul marcaj de inregistrare este automat detectat cu o zona larga de cautare iar astfel este eliminata nevoia de a muta manual senzorul langa marcajul de inregistrare. Urmatoarele marcaje sunt automat localizate ceea ce imbunatatestea operatia de cautare a marcajelor de inregistrare.



Auto reglarea sensibilitatii **NOU**

Sensibilitatea marcajelor de inregistrare a senzorului este automat setata prin masurarea nivelului de reflexie dintre marcaj si fundalul materialului folosit. Marcajul poate fi detectat atunci cand intre culoarea marcajului exista un contrast rezonabil fata de fundal. De exemplu, un marcaj alb poate fi deasemenea detectat pe un fundal colorat.



C Copiaza cu ARMS **NOU**

Butonul COPY (copiaza) a fost adaugat panoului de control pentru a permite accesul rapid la copii multiple ale datelor descarcate in plotter. Accepta deasemenea datele de taiere inclusiv controlul comenzii ARMS pentru procesarea de foi multiple fara comanda de la calculator (PC).

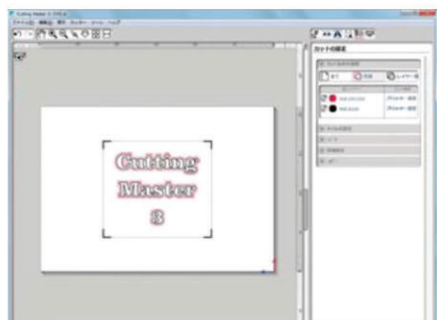
Accepta comanda ARMS

Comanda speciala pentru controlul sistemului de citire al marcajelor de inregistrare (ARMS) este de asemenea inclusa. Setarea parametrilor pt. ARMS poate fi facuta de la un PC folosind software-ul. Astfel pot fi transmisi toti parametri iar fluxul de lucru va fi imbunatatit.

Aceasta functie este acceptata de:
Cutting Master 2, Cutting Master 3,
Graphtec STUDIO, Plotter Controller

➔ Sunt incluse aplicatiile software care permit taierea direct din Adobe Illustrator sau CorelDraw

UNIC dar si software proprietar Graphtec care va permite sa desenati si sa taiati fara a fi nevoie sa cumparati licente costisitoare



Cutting Master 3

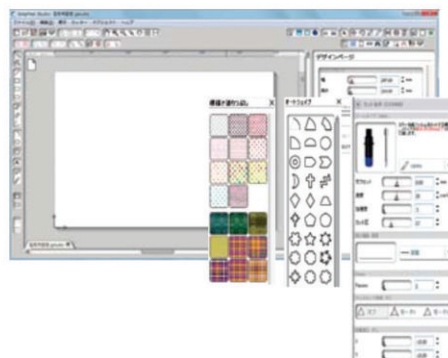
Acest plug-in software trimite obiectele de taiat create cu Illustrator sau CorelDRAW catre plotter, si poate fi folosit deasemenea pentru a controla plotterul. Are o varietate de functii precum crearea marcajelor de inregistrare, copiere matrice, tiling (impartire pe sectoare), setari de ajutor pt. indepartarea materialului de prisos, setari de unelte, setari de taiere, etc. Este simplu de folosit si va permite sa obtineti cele mai bune performante de la cutter-plotter dvs.

< Caracteristici principale >

- Editarea pozitiei, extinderii si reducerii direct in fereastra de previzualizare
- Crearea unei linii exterioare caracterului, recunoasterea grosimii liniei si a suprapunerii
- Executie dupa strat (layer) sau culoare si inserare de linie de ajutor (weed)
- Separarea unui obiect in piese mici prin functia de separare (tiling)
- Accepta conectarea si alegerea mai multor cutter-plottere

SO acceptate * Windows 7/Vista/XP, Mac OS 10.5.8 la 10.8

Software acceptat * Illustrator CS6/CS5/CS4, CorelDRAW X6/X5/X4



Graphtec Studio

Aceasta este o aplicatie usor de folosit pentru crearea de design original. Imaginile pot fi create cu usurinta folosind icoanele programului care sunt dispuse in jurul zonei de desenare. Are functii imbunatatite ca aceea de auto-forme, umbrire si editare. Poate deasemenea sa configureze conditiile de taiere si alte functiuni ale cutter-plotterului.

< Caracteristici principale >

- Crearea de design folosind autoshape, diferite tipuri de linii, etc. ce pot fi taiate automat dupa forma dorita.
- Editarea caracterelor prin rotire, oglinda, fit-to-shape, si outline
- Autotrace (bmp, tif, jpg, etc. - formate de imagini)
- Accepta conectarea si alegerea mai multor cutter-plottere

SO acceptate * Windows 7/Vista/XP, Mac OS 10.5.8 la 10.8



Plotter Controller

Acest software poate controla diferite setari pentru CE6000 via PC, imbunatatind munca si eficienta in operare. Acest controler poate fi pornit din driverul plotterului cand printul este executat folosind meniul Print al aplicatiei software. Poate fi rulat impreuna cu software-ul de desenare iar cu ferestrele de design si de control al cutter-ului deschise simultan procedurile de lucru sunt usurate.

< Caracteristici principale >

- Configurarea conditiilor de taiere
- Executarea testului de taiere
- Setarea parametrilor pt. ARMS si executarea functiilor ARMS
- Setarea rotirii datelor (pentru a se potrivi cu directia de incarcare a media)
- Schimbarea pozitiei cutitului
- Setarea punctului de origine
- Operare tip scurtatura (short-cut keys)

SO acceptate * Windows 7/Vista/XP

* For more information about compatibility of the OS or application software, please check the Graphtec website or contact your local representative of Graphtec.

Specificatii

Item	CE6000-40	CE6000-60	CE6000-120	CE6000-120-AMO
CPU	32-bit CPU			
Configuratie	Cutter-plotter in rola (MicroGritRoll™ cutter-plotter)			
Motoare / Drive	Servomotoare / Driver digital servo			
Zona maxima de decupare (L x l)	375 mm x 50 m *1	603 mm x 50 m *1	1213 mm x 50 m *1	
Zona de taiere cu precizia garantata (L x l) (atunci cand se foloseste cosul pentru media)	356 mm x 2 m *1	584 mm x 2 m *1 (584 mm x 5 m) *1	1194 mm x 2 m *1 (1194 mm x 5 m) *1	
Latime media acceptata	Max. 484 mm Min. 50 mm	Max. 712 mm Min. 50 mm	Max. 1346 mm Min. 120 mm	
Numarul de role presoare	2 role	2 role	3 role	4 role
Viteza maxima de taiere	600 mm/s (in toate directiile)	900 mm/s (pe directia de 45°)	1000 mm/s (pe directia de 45°)	
Acceleratia maxima	21.2 m/s ² (pe directia de 45°)		13.9 m/s ² (pe directia de 45°)	
Fora de taiere maxim garantata	2.94 N (300 gf) in 31 pasi	4.41 N (450 gf) in 38 pasi	4.41 N (450 gf) in 38 pasi	
Fora maxima instantanee (negarantata)	3.2 N (330 gf)	4.9 N (500 gf)	4.9 N (500 gf)	
Dimensiunea minima a caracterelor	Aprox. 5 mm alfanumeric (depinde de tipul de font si de tipul de media)			
Rezolutia mecanica	0.005 mm			
Rezolutia programabila	GP-GL: 0.1 / 0.05 / 0.025 / 0.01 mm, HP-GL™: 0.025 mm			
Repetabilitatea	Max. 0.1 mm in plotari de pana la 2 m ¹ *			
Numarul de unelte ce pot fi montate	1 unelalta			
Tipul de cutit	Supersteel (Tungsten Carbide)			
Tipul de stilou	Pix pe baza de ulei, carioca pe baza de apa			
Tipul de media	Folie autocollanta (vinyl, fluorescenta, reflectorizanta) excluzand "high-intensity reflective film", pana la grosimi de 0.25 mm Polyester film, pana la grosime de 0.25mm (fara garantia acuratetii)			
Taiere cu perforare	Da (realizata prin controlul fortei)			
Interfata	RS-232C, USB2.0 (Full Speed)			
Memorie buffer	2 MB			
Setari de comanda	GP-GL / HP-GL™ emulatie (Setat din meniu sau din comanda, si selectabil intre GP-GL, HP-GL™, sau auto detectie)			
Display	Tip LCD grafic cu iluminare din spate (240dots x 128dots), limbajul poate fi ales din 10 limbi prestabilite			
Sistemul de sesizare al marcajelor de inregistrare	Scaneaza marcajele de inregistrare cu senzor optic (ARMS5.0), Segment area and Multiple marks compensation, alinierea axelor in 4 puncte, auto-detectia marcajelor de inregistrare			
Alimentare	100 - 120, 230 - 240 V AC (auto comutare), 50 / 60 Hz			
Puterea consumata	120 VA			
Mediul de lucru	18 pana la 35 °C, 35 to 75 % R.H. (fara condensare)			
Mediul de lucru cu acuratete garantata	21 pana la 27 °C, 35 to 70 % R.H. (fara condensare)			
Dimensiuni externe (L x l x H)	Aprox. 672 x 338 x 266 mm	Aprox. 900 x 593 x 1046 mm	Aprox. 1541 x 736 x 1250 mm	
Greutate	Aprox. 10.5 kg	Aprox. 21 kg (incluzand standul 8.1 kg)	Aprox. 40.5 kg (incluzand standul 16.4 kg)	
Software inclus *2	Windows Driver, Graphtec Studio, Cutting Master 3, Plotter Controller			
Sisteme de operare compatibile *2	Windows 8 / 8 Pro / 7 (excluzand Starter si Home basic) / Vista / XP, Mac OS 10.5.8 to 10.8			
Standarde compatibile	Siguranta	cUL, CE mark		
	EMC	VCCI Class A, FCC Class A, EN55022 Class A		

*1: Operat in conditii si cu media specificate de Graphtec. Atunci cand se executa lucrari de taiere trebuie folosit cosul pentru media.

*2: Pentru mai multe informatii despre compatibilitatea sistemelor de operare sau a aplicatiilor software, va rugam sa verificati website-ul Graphtec sau sa contactati reprezentantul local Graphtec.

Optionale

Articol	Cod	Descriere
Stand	ST0100	Stand pentru CE6000-60
Cos media	PG0100	Cos media pentru CE6000-60
	PG0101	Cos media pentru CE6000-120/120-AMO

Consumabile

Articol	Cod	Descriere	Impachetare
Suport cutit de taiere	PHP33-CB09N-HS	Pt. lama cu diam. 0.9mm (seria CB09U)	1 set/pachet
	PHP33-CB15N-HS	Pt. lama cu diam. 1.5mm (seria CB15U)	1 set/pachet
Cutit	CB09UB-5	0.9mm diam. - lama supersteel	5 lame/pachet
	CB09UB-K60-5	0.9mm diam. pentru film subtire	5 lame/pachet
	CB15U-5	1.5mm diam. - lama supersteel	5 lame/pachet
	CB15UB-2	1.5mm diam. pentru caractere mici	2 lame/pachet
Stilou cu fibre cu cerneala pe baza de apa	KF700-BK	Stilou Negru	10 buc./pachet
	KF700-RD	Stilou Rosu	10 buc./pachet
	KF700-BL	Stilou Albastru	10 buc./pachet
Suport pentru stilou	PHP31-FIBER	Pentru seria KF700	1 set/pachet
Pix bila (cernela baza ulei)	KB700-BK	Pix negru	10 buc./pachet
Suport pentru pix bila	PHP34-BALL	Pentru seria KB700	1 set/pachet
Foae suport	CR09300-A3	Marime A3, pentru media fara suport	2 fol/pachet
Banda de taiere (teflon)	CE6-CM40-2	Pentru CE6000-40	2 buc./pachet
	CE6-CM60-2	Pentru CE6000-60	2 buc./pachet
	CE6-CM120-2	Pentru CE6000-120	2 buc./pachet

Accesorii standard

Articol	Cant.	Descriere
Cablu de alimentare	1	Difera in functie de zona geografica
Suport cutit	1	PHP33-CB09N-HS pentru cutit din seria CB09
Cutit	1	CB09UB, diam. 0.9 mm, lama supersteel
Cutter de mana separat	1	Cutter pentru a taia manual media
Suport stilou fibre	1	PHP31-FIBER pentru seria de stilouri KF700
Stilou fibre (cerneala apa)	1	KF700-BK (cerneala neagra)
Foae suport pentru media	1	Marime A3, 1 foae/pachet pentru CE6000-40
Tava pentru rola media	1	Pentru CE6000-40, 60*3
Stand	1	Pentru CE6000-60*3, CE6000-120/120-AMO
Cablu USB	1	Cablu USB, lungime 2.9 m
DVD-ROM	1	Manual de utilizare, Windows driver, Software (Plotter Controller, Cutting Master 3, Graphtec Studio) - lb. eng.

*3: In cazul CE6000-60, in functie de optiunea aleasa, se poate opta pentru tava pentru media sau stand.

Distribuitor autorizat COMPASS

Numele de marca si numele produselor listate in aceasta brosură sunt marci inregistrate ale proprietarilor respectivi.

Specificatiile prezentate in aceasta brosură sunt cu titlu de informare, pot fi schimbate fara notificare prealabila, nu pot fi considerate ca oferta, nu implica in nici un fel Compass SRL si nu pot fi considerate obligatie contractuală.



Website

<http://www.compass.com.ro>

COMPASS SRL
Parangului 100B, 200719 Craiova, Romania
Tel: 0731.231.431; Fax: 0040. 251. 41.41.70
e-mail: sales@compass.com.ro

Este interzisa reproducerea oricarei parti din aceasta brosură fara aprobarea scrisa a COMPASS SRL.

