



- *Relocari industriale*
- *Servicii de mentenanta*
- *Servicii de manipulare*

Tel. 004-0751100211

E-mail : contact@relocariindustriale.ro

Site www.relocariindustriale.ro

RELOCARI INDUSTRIALE

Societatea noastra are o echipa de profesionisti si dispune de utilaje si echipamente profesionale, capabile sa satisfaca si cele mai exigente cerinte, precum:

- ▶ *Stivuitoare cu sarcini intre 2,5 to - 10 to*
- ▶ *Sistem cu role pentru deplasare masini unelte*
- ▶ *Cricuri cu sarcina de ridicare intre 5 to si 100 to*
- ▶ *Macara electrica indoor pick and carry 40 to*
- ▶ *Macara electrica indoor pick and carry 100 to*
- ▶ *Trailer*
- ▶ *Autocamion cu macara Fassi de 22 to*

Firma noastra detine o polita de asigurare de raspundere civila generala si a fost acreditata ISO.

Relocari Utilaje

<https://www.facebook.com/profile.php?id=100063928456341>



Macara
electrica pick
and carry 40 to

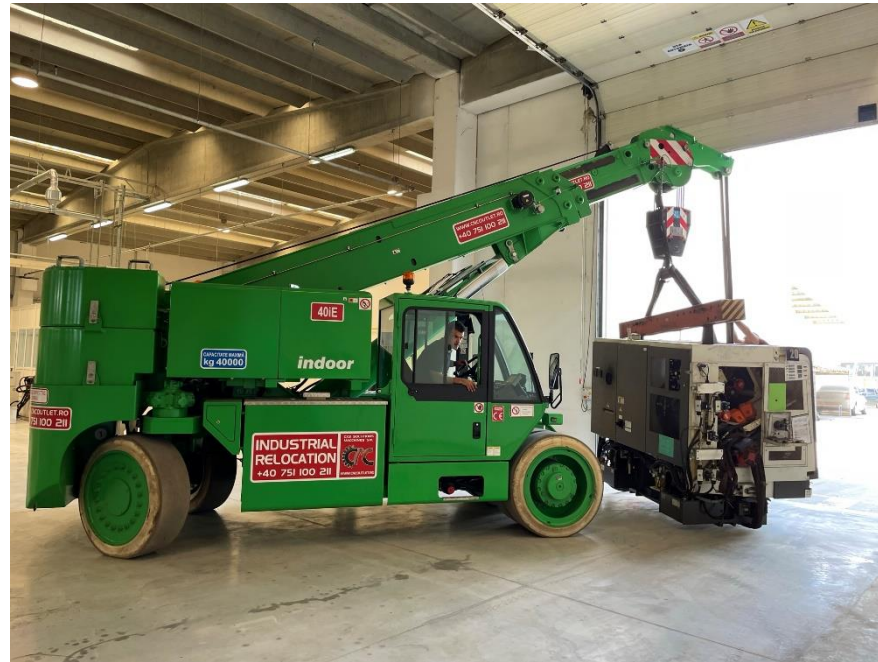
Macara
electrica pick
and carry 100 to

Relocari
industriale

Mutare linii de
productie

Reparatii si
mentenanta
masini unelte

Macara electrica indoor de tip pick and carry 40 to



Cx3 Solutions Machines



MACARA ELECTRICA INDOOR DE TIP PICK AND CARRY 100 TO

- ▶ ORMIG 100iE, nava amiral a gamei iE, are o capacitate maximă de 100 de tone în șase configurații de creștere diferite, datorită contragreutăților modulare.
- ▶ Împărtășește majoritatea opțiunilor tehnice cu sora sa, ORMIG 60iE: patru puncte de sprijin pe sol cu suspensie pneumo-hidraulică cu trei setari la puntea spate, diverse opțiuni pentru utilizări mai specifice și o secțiune terminală inovatoare a brațului.
- ▶ ORMIG 100iE este de fapt echipat cu un cap oscilant acționat hidraulic capabil să ridice capacitatea maximă, soluție care combină avantajele brațurilor mecanice cu poziții fixe cu cele ale brațurilor hidraulice.



Autocamion cu macara Fassi 22 to



CARACTERISTICILE UNEI MACARALE ELECTRICE PENTRU RIDICARE ȘI TRANSPORT

- ▶ Aceste macarale electrice „Pick and carry” sunt potrivite pentru ridicarea și manipularea sarcinilor în interior și în medii industriale și sunt în conformitate cu reglementările în vigoare privind poluarea fonică și a mediului.
- ▶ Aceste vehicule se disting prin dimensiunile lor mici și capacități considerabile.
- ▶ Gama de interior este concepută special pentru a fi cât mai compactă pentru capacitatea maximă de ridicare oferită de fiecare model. Toate macaralele sunt echipate cu patru puncte de sprijin pe sol în orice condiție de direcție, cu capacitatea de a se roti pe ele însele în jurul osiei din față, ca o busolă; prin urmare, raza de viraj este cea minimă posibilă. Mecanismul de direcție pe puntea spate este un brevet ORMIG și combină controlul electronic și mecanic, gestionând cele două grupe de roți din spate astfel încât să garanteze întotdeauna un unghi relativ perfect de virare între cele două. Aceasta conferă precizie și delicatețe macaralei, caracteristici foarte importante pentru precizia în poziționarea sarcinii.

PORTOFOLIU LUCRARI DE MENTENANTA / RELOCARI ECHIPAMENTE

- ▶ 1. **PIRRELI TYRES ROMANIA**
- ▶ 2. **MARTUR FOMPAK ROMANIA**
- ▶ 3. **PROMATERIS SA**
- ▶ 4. **NUTRIPACK CAMPULUNG SA**
- ▶ 5. NOVARES AUTOMOTIVE ROMANIA SRL
- ▶ 6. PIAGGIO & C SPA, ITALIA – servicii de curatire si mentenanta
- ▶ 7. SEGULA INTEGRATION SRL – relocare din Franta, montare , fixare pe pozitie finala de lucru a unei freze cu CNC marca JOBS EVER 1
- ▶ 8. MASTER GROUP SRL, MATELICA, IT
- ▶ 9. SC MEBANT PERLA SRL
- ▶ 10. DEVALEX SRL
- ▶ 11. **NIDEC MOTOR CORPORATION ROMANIA – mentenanta si instalare linii de productie**
- ▶ 12. **TFM METAL INDUSTRY – mentenanta si reparatii masini unelte**
- ▶ 13. SVP TEHNOLOGI COMERCE
- ▶ 14. EDELWEISS SRL
- ▶ 15. VELENA ZORILOR
- ▶ 16. RMW- ROMA METAL WORKING
- ▶ 17. WIRQUIN ROMANIA
- ▶ 18. VERTA TEL
- ▶ 19. **GMB Romania Auto Industry SRL**
- ▶ 20. **PENTAROM**
- ▶ 21. GREINER ASSISTEC SRL
- ▶ 22. CER CLEANING EQUIPMENT – KARCHER
- ▶ 23. **METABET CF SA**
- ▶ 24. **FORD CRAIOVA**
- ▶ 25. **FORVIA – FAURECIA**
- ▶ 26. **ICME ECAB BUCURESTI**

CERTIFICARI ISO

Firma noastra detine o polita de asigurare de raspundere civila generala si a fost acreditata ISO.



ISO 9001:2015: AJAEU/20/16053
ISO 14001:2015: AJAEU/20/16056
ISO 45001:2018: AJAEU/20/201245