

Măner tip U

24300.0510

Descrierea produsului

Design ergonomic ce oferă o înaltă stabilitate și suprafețe netede.

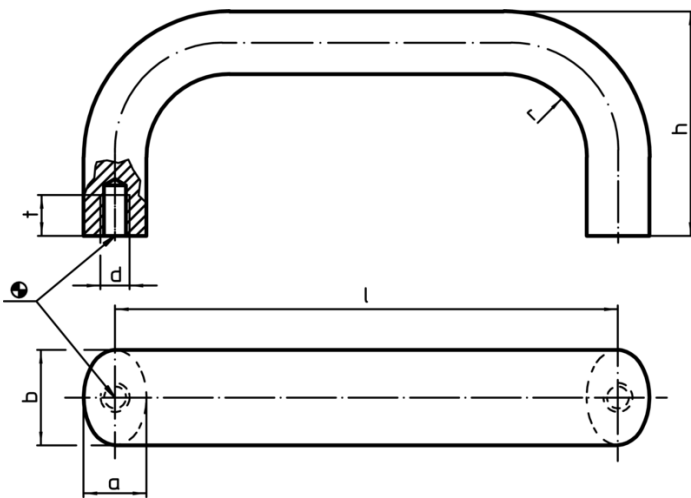
Material

Măner

- Oțel inoxidabil 1.4301, sablare mată



Desen



Informații comandă

b	l ±0,25	a	Dimensiuni				[g]	Ref. Nr.
			d	h	r	t		
Oțel inoxidabil								
20	112	13	M6	49	13	10	271	24300.0510

Exemplu de aplicație

