



**SINCE 1946**

# PRICE LIST

WELDING MACHINES

2016 | EN/FR/ES/PT

## INVERTER MMA/TIG DC

DC 162 | DC 202 | DC 252 | DC 322 | DC 402



03

## INVERTER TIG/MMA PULSE | AC/DC PULSE

TP 162 | TP 202 | TP 252 | TP 202 AC/DC | TP 352 AC/DC



04

## COMPACT MIG/MAG

MONOMIG 176/256 C | MIG 226/256/296/306/356/406 C



06

## MODULAR MIG/MAG

MIG 306/356/406/506 M



08

## WATER COOLED MODULAR MIG/MAG

MIG 356/406/506/656 WM



10

## RECTIFIERS MMA/TIG

RCD 400/600 DIGIT | RCD 1000 GOUGE | RS 300/400/500/600



12

## SPOT

THI 30/50 DIGIT | THI 30/50 DIGIT PN/DIGIMATIC PN



14

## TRANSFORMERS

140/160 S | 160/180 P | 190/210 RE | TS 210/260 | MB 350



15

## OTHER EQUIPMENT

COLDWIRE | AFFLUX | FRIGOMIX 6 | INVERPROTEK | 450 AFC | ECONOTIG



17



# INVERTERS MMA / TIG DC



## DC 162/202



**Input voltage / Tension d'alimentation / Tensión de alimentación / Tensão alimentação:**  
1x230 V / 1x230 V (±10%)



**Welding current range / Courant de soudage / Corriente de soldadura / Corrente soldadura:**  
10-160 A / 10-200 A



**Duty cycle / Facteur de marche / Factor de marcha:**  
60% 160 A / 60% 200 A  
100% 145 A / 100% 175 A



**Weight / Poids / Peso:**  
5,3 Kg / 5,9 kg



**Kit MMA:** Hand mask/Masque à main/Pantalla de mano/Máscara de mão  
+ Brush-chipping hammer/Brosse-marteau à piquer/Cepillo-piqueta/Escova-picadeira  
+ MMA welding cables/Câbles de soudage MMA/Cables de soldar MMA/Cabos de soldadura MMA



**Model / Modèle / Modelo**

**€**

DC 162 + Kit MMA + Suitcase / Valise / Maleta

490,00

DC 162

390,00

DC 202 + Kit MMA + Suitcase / Valise / Maleta

590,00

DC 202

490,00

## DC 252



**Input voltage / Tension d'alimentation / Tensión de alimentación / Tensão alimentação:**  
3x400 V (±10%)



**Welding current range / Courant de soudage / Corriente de soldadura / Corrente soldadura:**  
10-250 A



**Duty cycle / Facteur de marche / Factor de marcha:**  
60% 250 A  
100% 200 A



**Weight / Poids / Peso:**  
9 Kg



**Kit MMA:** MMA welding cables/Câbles de soudage MMA/Cables de soldar MMA/Cabos de soldadura MMA



**Model / Modèle / Modelo**

**€**

DC 252 + Kit MMA

1 390,00

DC 252

1 260,00

## DC 322/402



**Input voltage / Tension d'alimentation / Tensión de alimentación / Tensão alimentação:**  
3x400 V / 3x400 V (±10%)



**Welding current range / Courant de soudage / Corriente de soldadura / Corrente soldadura:**  
10-315 A / 10-400 A



**Duty cycle / Facteur de marche / Factor de marcha:**  
60% 315 A / 60% 325 A  
100% 245 A / 100% 260 A



**Weight / Poids / Peso:**  
22 Kg / 25,5 kg



**Kit MMA:** MMA welding cables/Câbles de soudage MMA/Cables de soldar MMA/Cabos de soldadura MMA



**Model / Modèle / Modelo**

**€**

DC 322 + Kit MMA

1 630,00

DC 322

1 500,00

DC 402 + Kit MMA

1 850,00

DC 402

1 700,00



# INVERTERS MMA/TIG TP



## TP 162/202



**Input voltage / Tension d'alimentation / Tensión de alimentación / Tensão alimentação:**  
1x230 V / 1x230 V (±10%)



**Welding current range / Courant de soudage / Corriente de soldadura / Corrente soldadura:**  
05-160 A / 05-200 A



**Duty cycle / Facteur de marche / Factor de marcha:**  
60% 160 A / 60% 200 A  
100% 145 A / 100% 175 A



**Weight / Poids / Peso:**  
7 Kg / 7,6 kg



**Kit MMA:** Hand mask/Masque à main/Pantalla de mano/Máscara de mão  
+ Brush-chipping hammer/Brosse-marteau à piquer/Cepillo-piqueta/Escova-picadeira  
+ MMA welding cables/Câbles de soudage MMA/Cables de soldar MMA/Cabos de soldadura MMA



Model / Modèle / Modelo	€
TP 162 + Kit MMA + Suitcase / Valise / Maleta	1 070,00
TP 162	970,00
TP 202 + Kit MMA + Suitcase / Valise / Maleta	1 290,00
TP 202	1 190,00

## TP 252



**Input voltage / Tension d'alimentation / Tensión de alimentación / Tensão alimentação:**  
3x400 V



**Welding current range / Courant de soudage / Corriente de soldadura / Corrente soldadura:**  
05-250 A



**Duty cycle / Facteur de marche / Factor de marcha:**  
60% 250 A  
100% 200 A



**Weight / Poids / Peso:**  
12 Kg



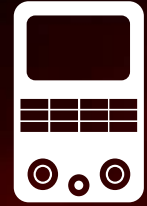
**Kit MMA:**  
MMA welding cables/Câbles de soudage MMA/Cables de soldar MMA/Cabos de soldadura MMA



Model / Modèle / Modelo	€
TP 252 + Kit MMA	2 240,00
TP 252	2 110,00



# INVERTERS MMA/TIG AC/DC



## TP 202 AC/DC



**Input voltage / Tension d'alimentation / Tensión de alimentación / Tensão alimentação:**  
1x230 V (±10%)



**Welding current range / Courant de soudage / Corriente de soldadura / Corrente soldadura:**  
MMA 10-170 A | TIG 10-200 A



**Duty cycle / Facteur de marche / Factor de marcha:**  
35% 200 A  
100% 120 A



**Weight / Poids / Peso:**  
20 Kg



Model / Modèle / Modelo	€
TP 202 AC/DC + Kit MMA	2 690,00
TP 202 AC/DC	2 615,00



**Kit MMA:**  
MMA welding cables/Câbles de soudage MMA/Cables de soldar MMA/Cabos de soldadura MMA

## TP 352 AC/DC



**Input voltage / Tension d'alimentation / Tensión de alimentación / Tensão alimentação:**  
3x400 V



**Welding current range / Courant de soudage / Corriente de soldadura / Corrente soldadura:**  
10-350 A



**Duty cycle / Facteur de marche / Factor de marcha:**  
60% 350 A  
100% 290 A



**Weight / Poids / Peso:**  
66,5 Kg

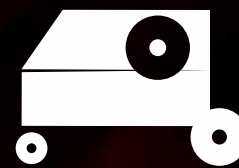


Model / Modèle / Modelo	€
TP 352 AC/DC W + Kit MMA	4 990,00
TP 352 AC/DC W	4 860,00



**Kit MMA:**  
MMA welding cables/Câbles de soudage MMA/Cables de soldar MMA/Cabos de soldadura MMA

## COMPACT MIG/MAG



### MONOMIG 176/256 C



**Input voltage / Tension d'alimentation / Tensión de alimentación / Tensão alimentação:**  
1x230 V / 1x230 V (±10%)



**Welding current range / Courant de soudage / Corriente de soldadura / Corrente soldadura:**  
50-160 A / 50-230 A



**Kit accessories / accessoires / accesorios / acessórios:**  
+ Hand mask/Masque à main/Pantalla de mano/Máscara de mão  
+ Earth cable/Câble de masse/Cable de masa/Cabo de massa



**Duty cycle / Facteur de marche / Factor de marcha:**  
25% 160 A / 20% 230 A  
100% 75 A / 100 A



**Rolls / Galets / Rodillos / Roletes:**  
2 / 2



**Weight / Poids / Peso:**  
69 Kg / 80 Kg



Model / Modèle / Modelo	€
176 C + Kit accessories / accessoires / accesorios / acessórios	1 560,00
256 C + Kit accessories / accessoires / accesorios / acessórios	1 790,00

### MIG 226/256/296 C BASIC



**Input voltage / Tension d'alimentation / Tensión de alimentación / Tensão alimentação:**  
3x400 V / 3x400 V / 3x400 V (±10%)



**Welding current range / Courant de soudage / Corriente de soldadura / Corrente soldadura:**  
25-200 A / 25-230 A / 30-280 A



**Kit accessories / accessoires / accesorios / acessórios:**  
+ Hand mask/Masque à main/Pantalla de mano/Máscara de mão  
+ Earth cable/Câble de masse/Cable de masa/Cabo de massa



**Duty cycle / Facteur de marche / Factor de marcha:**  
30% 200 A / 35% 230 A / 35% 280 A  
100% 115 A / 130 A / 170 A



**Rolls / Galets / Rodillos / Roletes:**  
2 / 2



**Weight / Poids / Peso:**  
59 Kg / 65 Kg / 74 Kg



Model / Modèle / Modelo	€
226 C + Kit accessories / accessoires / accesorios / acessórios	1 410,00
256 C + Kit accessories / accessoires / accesorios / acessórios	1 520,00
296 C + Kit accessories / accessoires / accesorios / acessórios	1 650,00

### MIG 306/356/406 C DIGIT



**Input voltage / Tension d'alimentation / Tensión de alimentación / Tensão alimentação:**  
3x400 V / 3x400 V / 3x400 V (±10%)



**Welding current range / Courant de soudage / Corriente de soldadura / Corrente soldadura:**  
30-280 A / 30-300 A / 30-350 A



**Kit accessories / accessoires / accesorios / acessórios:**  
+ Hand mask/Masque à main/Pantalla de mano/Máscara de mão  
+ Earth cable/Câble de masse/Cable de masa/Cabo de massa



**Duty cycle / Facteur de marche / Factor de marcha:**  
40% 280 A / 60% 300 A / 100% 350 A  
100% 170 A / 230 A / 270 A



**Rolls / Galets / Rodillos / Roletes:**  
4 / 4 / 4

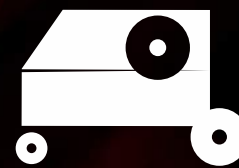


**Weight / Poids / Peso:**  
89 Kg / 109 Kg / 110 Kg



Model / Modèle / Modelo	€
306 C + Kit accessories / accessoires / accesorios / acessórios	1 890,00
356 C + Kit accessories / accessoires / accesorios / acessórios	2 150,00
406 C + Kit accessories / accessoires / accesorios / acessórios	2 350,00

## COMPACT MIG/MAG



### MIG 256 C SYNERGIC



**Input voltage / Tension d'alimentation / Tensión de alimentación / Tensão alimentação:**  
3x400 V (±10%)



**Welding current range / Courant de soudage / Corriente de soldadura / Corrente soldadura:**  
25-230 A



**Kit accessories / accessoires / accesorios / acessórios:**  
+ Hand mask/Masque à main/Pantalla de mano/Máscara de mão  
+ Earth cable/Câble de masse/Cable de masa/Cabo de massa



**Duty cycle / Facteur de marche / Factor de marcha:**  
35% 230 A  
100% 130 A



**Rolls / Galets / Rodillos / Roletes:**  
4

**Model / Modèle / Modelo**

256 C Synergic + Kit accessories / accessoires / accesorios / acessórios

€

1 890,00



**Weight / Poids / Peso:**  
89 Kg



### MIG 406 C SYNERGIC



**Input voltage / Tension d'alimentation / Tensión de alimentación / Tensão alimentação:**  
3x400 V (±10%)



**Welding current range / Courant de soudage / Corriente de soldadura / Corrente soldadura:**  
30-350 A



**Kit accessories / accessoires / accesorios / acessórios:**  
+ Hand mask/Masque à main/Pantalla de mano/Máscara de mão  
+ Earth cable/Câble de masse/Cable de masa/Cabo de massa



**Duty cycle / Facteur de marche / Factor de marcha:**  
60% 350 A  
100% 270 A



**Rolls / Galets / Rodillos / Roletes:**  
4

**Model / Modèle / Modelo**

406 C Synergic + Kit accessories / accessoires / accesorios / acessórios

€

2 520,00



**Weight / Poids / Peso:**  
110 Kg



## MODULAR MIG/MAG



### MIG 306/356/406 M DIGIT



**Input voltage / Tension d'alimentation / Tensión de alimentación / Tensão alimentação:**  
3x400V / 3x400V / 3x400V (±10%)



**Welding current range / Courant de soudage / Corriente de soldadura / Corrente soldadura:**  
30-280A / 30-300A / 30-350A



**Kit accessories / accessoires / accesorios / acessórios:**  
+ Hand mask/Masque à main/Pantalla de mano/Máscara de mão  
+ Earth cable/Câble de masse/Cable de masa/Cabo de massa



**Duty cycle / Facteur de marche / Factor de marcha:**  
60% 210A / 300A / 350A  
100% 170A / 230A / 270A



**Rolls / Galets / Rodillos / Roletes:**  
4



**Weight / Poids / Peso:**  
78 Kg / 122 Kg / 126,5 Kg



Model / Modèle / Modelo	€
306 M + AF 46,4R + 5 mt - Cable / Faisceau / Cable / Cabo	2 415,00
356 M + AF 56,4R + 5 mt - Cable / Faisceau / Cable / Cabo	2 650,00
406 M + AF 56,4R + 5 mt - Cable / Faisceau / Cable / Cabo	3 030,00

### MIG 506 M DIGIT



**Input voltage / Tension d'alimentation / Tensión de alimentación / Tensão alimentação:**  
3x400 V (±10%)



**Welding current range / Courant de soudage / Corriente de soldadura / Corrente soldadura:**  
42-450 A



**Kit accessories / accessoires / accesorios / acessórios:**  
+ Hand mask/Masque à main/Pantalla de mano/Máscara de mão  
+ Earth cable/Câble de masse/Cable de masa/Cabo de massa



**Duty cycle / Facteur de marche / Factor de marcha:**  
60% 450 A  
100% 350 A



**Rolls / Galets / Rodillos / Roletes:**  
4



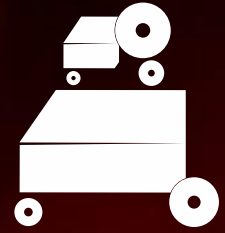
**Weight / Poids / Peso:**  
184,5 Kg



Model / Modèle / Modelo	€
506 M + AF 76,4R + 5 mt - Cable / Faisceau / Cable / Cabo	4 025,00



## MODULAR MIG/MAG



### MIG 406 M SYNERGIC



**Input voltage / Tension d'alimentation / Tensión de alimentación / Tensão alimentação:**  
3x400 V (±10%)



**Welding current range / Courant de soudage / Corriente de soldadura / Corrente soldadura:**  
30-350 A



**Kit accessories / accessoires / accesorios / acessórios:**  
+ Hand mask/Masque à main/Pantalla de mano/Máscara de mão  
+ Earth cable/Câble de masse/Cable de masa/Cabo de massa



**Duty cycle / Facteur de marche / Factor de marcha:**  
60% 350 A  
100% 270 A



**Rolls / Galets / Rodillos / Roletes:**  
4



**Weight / Poids / Peso:**  
126,5 Kg

**Model / Modèle / Modelo**

406 M Synergic + AF 56,4R Synergic + 5 mt - Cable / Faisceau  
/ Cable / Cabo

€

3 190,00



### MIG 506 M SYNERGIC



**Input voltage / Tension d'alimentation / Tensión de alimentación / Tensão alimentação:**  
3x400 V (±10%)



**Welding current range / Courant de soudage / Corriente de soldadura / Corrente soldadura:**  
42-450 A



**Kit accessories / accessoires / accesorios / acessórios:**  
+ Hand mask/Masque à main/Pantalla de mano/Máscara de mão  
+ Earth cable/Câble de masse/Cable de masa/Cabo de massa



**Duty cycle / Facteur de marche / Factor de marcha:**  
60% 450 A  
100% 350 A



**Rolls / Galets / Rodillos / Roletes:**  
4



**Weight / Poids / Peso:**  
184,5 Kg

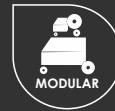
**Model / Modèle / Modelo**

506 M Synergic + AF 56,4R Synergic + 5 mt - Cable / Faisceau  
/ Cable / Cabo

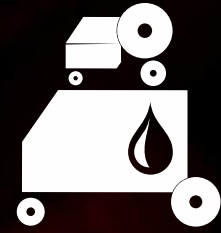
€

4 195,00





## WATER COOLED MODULAR MIG/MAG



### MIG 356/406 WM DIGIT



**Input voltage / Tension d'alimentation / Tensión de alimentación / Tensão alimentação:**  
3x400 V / 3x400 V (±10%)



**Welding current range / Courant de soudage / Corriente de soldadura / Corrente soldadura:**  
30-300 A / 30-350 A



**Kit accessories / accessoires / accesorios / acessórios:**  
+ Hand mask/Masque à main/Pantalla de mano/Máscara de mão  
+ Earth cable/Câble de masse/Cable de masa/Cabo de massa



**Duty cycle / Facteur de marche / Factor de marcha:**  
60% 300 A / 350 A  
100% 230 A / 270 A



**Rolls / Galets / Rodillos / Roletes:**  
4 / 4



**Weight / Poids / Peso:**  
122 Kg / 126,5 Kg



Model / Modèle / Modelo	€
356 WM + AF 56,4R W + 5 mt - Cable / Faisceau / Cable / Cabo	3 375,00
406 WM + AF 56,4R W + 5 mt - Cable / Faisceau / Cable / Cabo	3 805,00

### MIG 506/656 WM DIGIT



**Input voltage / Tension d'alimentation / Tensión de alimentación / Tensão alimentação:**  
3x400 V / 3x400 V (±10%)



**Welding current range / Courant de soudage / Corriente de soldadura / Corrente soldadura:**  
42-450 A / 50-600 A



**Kit accessories / accessoires / accesorios / acessórios:**  
+ Hand mask/Masque à main/Pantalla de mano/Máscara de mão  
+ Earth cable/Câble de masse/Cable de masa/Cabo de massa



**Duty cycle / Facteur de marche / Factor de marcha:**  
60% 450 A / 600 A  
100% 350 A / 460 A



**Rolls / Galets / Rodillos / Roletes:**  
4 / 4



**Weight / Poids / Peso:**  
184,5 Kg / 225,5 Kg



Model / Modèle / Modelo	€
506 WM + AF 76,4R W + 5 mt - Cable / Faisceau / Cable / Cabo	4 790,00
656 WM + AF 76,4R W + 5 mt - Cable / Faisceau / Cable / Cabo	5 490,00

## WATER COOLED MODULAR MIG/MAG



### MIG 406 WM SYNERGIC



**Input voltage / Tension d'alimentation / Tensión de alimentación / Tensão alimentação:**  
3x400 V (±10%)



**Welding current range / Courant de soudage / Corriente de soldadura / Corrente soldadura:**  
30-350 A



**Kit accessories / accessoires / accesorios / acessórios:**  
+ Hand mask/Masque à main/Pantalla de mano/Máscara de mão  
+ Earth cable/Câble de masse/Cable de masa/Cabo de massa



**Duty cycle / Facteur de marche / Factor de marcha:**  
60% 350 A  
100% 270 A



**Rolls / Galets / Rodillos / Roletes:**  
4



**Weight / Poids / Peso:**  
126,5 Kg



**Model / Modèle / Modelo**

406 WM Synergic + AF 56,4R W Synergic + 5 mt - Cable  
/ Faisceau / Cable / Cabo

€

4 020,00

### MIG 506 WM SYNERGIC



**Input voltage / Tension d'alimentation / Tensión de alimentación / Tensão alimentação:**  
3x400 V (±10%)



**Welding current range / Courant de soudage / Corriente de soldadura / Corrente soldadura:**  
42-450 A



**Kit accessories / accessoires / accesorios / acessórios:**  
+ Hand mask/Masque à main/Pantalla de mano/Máscara de mão  
+ Earth cable/Câble de masse/Cable de masa/Cabo de massa



**Duty cycle / Facteur de marche / Factor de marcha:**  
60% 450 A  
100% 350 A



**Rolls / Galets / Rodillos / Roletes:**  
4



**Weight / Poids / Peso:**  
184,5 Kg



**Model / Modèle / Modelo**

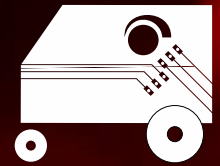
506 WM Synergic + AF 76,4R W Synergic + 5 mt - Cable  
/ Faisceau / Cable / Cabo

€

5 040,00



## RECTIFIERS MMA/TIG DC



### RCD 400/600 DIGIT



**Input voltage / Tension d'alimentation / Tensión de alimentación / Tensão alimentação:**  
3x400 V / 3x400 V (±10%)



**Welding current range / Courant de soudage / Corriente de soldadura / Corrente soldadura:**  
06-400 A / 06-600 A



**Kit accessories / accessoires / accesorios / acessórios:**  
+ Hand mask/Masque à main/Pantalla de mano/Máscara de mão  
+ Chipping hammer/Marteau à piquer/Piqueta/Picadeira  
+ Steel brush/Brosse en acier/Cepillo de acero/Escova de aço  
+ MMA welding cables/Câbles de soudage MMA/Cables de soldar MMA/Cabos de soldadura MMA



**Duty cycle / Facteur de marche / Factor de marcha:**  
60% 400 A / 600 A  
100% 310 A / 465 A



**Weight / Poids / Peso:**  
180 Kg / 220 Kg



**Model / Modèle / Modelo**

€

RCD 400 DIGIT + Kit accessories / accessoires / accesorios / acessórios

2 910,00

RCD 600 DIGIT + Kit accessories / accessoires / accesorios / acessórios

3 460,00

### RCD 1000 GOUGE



**Input voltage / Tension d'alimentation / Tensión de alimentación / Tensão alimentação:**  
3x400 V (±10%)



**Welding current range / Courant de soudage / Corriente de soldadura / Corrente soldadura:**  
15-750 A



**Kit accessories / accessoires / accesorios / acessórios:**  
+ Hand mask/Masque à main/Pantalla de mano/Máscara de mão  
+ Chipping hammer/Marteau à piquer/Piqueta/Picadeira  
+ Steel brush/Brosse en acier/Cepillo de acero/Escova de aço  
+ MMA welding cables/Câbles de soudage MMA/Cables de soldar MMA/Cabos de soldadura MMA



**Duty cycle / Facteur de marche / Factor de marcha:**  
60% 750 A  
100% 600 A



**Weight / Poids / Peso:**  
270 Kg



**Model / Modèle / Modelo**

€

RCD 1000 GOUGE + Kit accessories / accessoires / accesorios / acessórios

5 220,00



## RECTIFIERS MMA/TIG DC



### RS 300/400



**Input voltage / Tension d'alimentation / Tensión de alimentación / Tensão alimentação:**  
3x400 V / 3x400 V (±10%)



**Welding current range / Courant de soudage / Corriente de soldadura / Corrente soldadura:**  
10-320 A / 15-400 A



**Kit accessories / accessoires / accesorios / acessórios:**  
+ Hand mask/Masque à main/Pantalla de mano/Máscara de mão  
+ Chipping hammer/Marteau à piquer/Piqueta/Picadeira  
+ Steel brush/Brosse en acier/Cepillo de acero/Escova de aço  
+ MMA welding cables/Câbles de soudage MMA/Cables de soldar MMA/Cabos de soldadura MMA



**Duty cycle / Facteur de marche / Factor de marcha:**  
45% 320 A / 400 A  
100% 190 A / 270 A



**Weight / Poids / Peso:**  
119 Kg / 125 Kg



Model / Modèle / Modelo	€
RS 300 + Kit accessories / accessoires / accesorios / acessórios	1 600,00
RS 300 Y/D + Kit accessories / accessoires / accesorios / acessórios	1 640,00
RS 400 + Kit accessories / accessoires / accesorios / acessórios	1 790,00
RS 400 Y/D + Kit accessories / accessoires / accesorios / acessórios	1 830,00

### RS 500/600



**Input voltage / Tension d'alimentation / Tensión de alimentación / Tensão alimentação:**  
3x400 V / 3x400 V (±10%)



**Welding current range / Courant de soudage / Corriente de soldadura / Corrente soldadura:**  
40-500 A / 55-600 A



**Kit accessories / accessoires / accesorios / acessórios:**  
+ Hand mask/Masque à main/Pantalla de mano/Máscara de mão  
+ Chipping hammer/Marteau à piquer/Piqueta/Picadeira  
+ Steel brush/Brosse en acier/Cepillo de acero/Escova de aço  
+ MMA welding cables/Câbles de soudage MMA/Cables de soldar MMA/Cabos de soldadura MMA



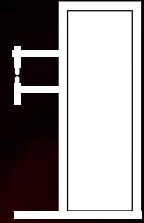
**Duty cycle / Facteur de marche / Factor de marcha:**  
45% 500 A / 600 A  
100% 340 A / 400 A



**Weight / Poids / Peso:**  
160 Kg / 170 Kg



Model / Modèle / Modelo	€
RS 500 + Kit accessories / accessoires / accesorios / acessórios	2 070,00
RS 500 Y/D + Kit accessories / accessoires / accesorios / acessórios	2 110,00
RS 600 + Kit accessories / accessoires / accesorios / acessórios	2 280,00
RS 600 Y/D + Kit accessories / accessoires / accesorios / acessórios	2 340,00



# SPOT

## THI 30/50 DIGIT



**Input soudage / Tension d'alimentation / Tensión de alimentación / Tensão alimentação:**  
2x400V / 2x400V (±10%)



**Max. welding power / Puissance max. / Potencia max. / Potência máxima:**  
30 KVA / 50 KVA



**Welding capacity / Capacité de soudage / Capacidad soldadura / Capacidade soldadura:**  
Aço carbono: 4+4 mm / 5+5 mm  
Aço inoxidável: 2.5+2.5 mm / 3+3 mm



Aço carbono: 15+15 Ømm / 20+20 Ømm  
Aço inoxidável: 8+8 Ømm / 12+12 Ømm



**Weight / Poids / Peso:**  
164 Kg / 178 Kg



Model / Modèle / Modelo	€
THI 30 DIGIT + Arms / bras / brazos / braços 450 mm	2 970,00
THI 50 DIGIT + Arms / bras / brazos / braços 450 mm	3 110,00

## THI 30/50 DIGIT/DIGIMATIC PN



**Input soudage / Tension d'alimentation / Tensión de alimentación / Tensão alimentação:**  
2x400V / 2x400V (±10%)



**Max. welding power / Puissance max. / Potencia max. / Potência máxima:**  
30 KVA / 50 KVA



**Welding capacity / Capacité de soudage / Capacidad soldadura / Capacidade soldadura:**  
Aço carbono: 4+4 mm / 5+5 mm  
Aço inoxidável: 2.5+2.5 mm / 3+3 mm



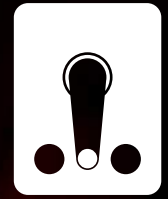
Aço carbono: 15+15 Ømm / 20+20 Ømm  
Aço inoxidável: 8+8 Ømm / 12+12 Ømm



**Weight / Poids / Peso:**  
162 Kg / 176 Kg



Model / Modèle / Modelo	€
THI 30 DIGIT PN + Arms / bras / brazos / braços 450 mm	3 290,00
THI 30 DIGIMATIC PN + Arms / bras / brazos / braços 450 mm	3 360,00
THI 50 DIGIT PN + Arms / bras / brazos / braços 450 mm	3 440,00
THI 50 DIGIMATIC PN + Arms / bras / brazos / braços 450 mm	3 510,00



## PROFESSIONAL TRANSFORMERS

### 140 S / 160 S



**Input voltage / Tension d'alimentation / Tensión de alimentación / Tensão alimentação:**  
1x230 V / 1x230 V (±10%)



**Welding current range / Courant de soudage / Corriente de soldadura / Corrente soldadura:**  
80-100-120 A / 70-90-110-130 A



**Adjustment / Réglage / Regulación / Regulação:**  
3 pos.



**Weight / Poids / Peso:**  
16,2 Kg / 16,5 kg



Model / Modèle / Modelo	€
Transformer / transformateur / transformador 140 S	215,00
Transformer / transformateur / transformador 160 S	235,00

### 160 P / 180 P



**Input voltage / Tension d'alimentation / Tensión de alimentación / Tensão alimentação:**  
1x230/400 V / 1x230/400 V (±10%)



**Welding current range / Courant de soudage / Corriente de soldadura / Corrente soldadura:**  
45-150 A / 50-170 A



**Adjustment / Réglage / Regulación / Regulação:**  
Shunt



**Weight / Poids / Peso:**  
19,5 Kg / 20,5 kg



Model / Modèle / Modelo	€
Transformer / transformateur / transformador 160 P	260,00
Transformer / transformateur / transformador 180 P	285,00

### 190 RE / 210 RE



**Input voltage / Tension d'alimentation / Tensión de alimentación / Tensão alimentação:**  
1x230/400 V / 1x230/400 V (±10%)



**Welding current range / Courant de soudage / Corriente de soldadura / Corrente soldadura:**  
50-180 A / 50-190 A



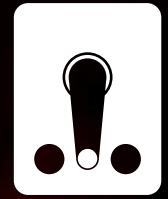
**Adjustment / Réglage / Regulación / Regulação:**  
Shunt



**Weight / Poids / Peso:**  
28 Kg / 30,5 kg



Model / Modèle / Modelo	€
Transformer / transformateur / transformador 190 RE	320,00
Transformer / transformateur / transformador 210 RE	350,00



# INDUSTRIAL TRANSFORMERS

## TS 210/260



**Input voltage / Tension d'alimentation / Tensión de alimentación / Tensão alimentação:**  
1x230/400 V / 1x230/400 V (±10%)



**Welding current range / Courant de soudage / Corriente de soldadura / Corrente soldadura:**  
55-200 A / 55-250 A



**Duty cycle / Facteur de marche / Factor de marcha:**  
35% 200 A / 25% 250 A



**Weight / Poids / Peso:**  
63 Kg / 63 Kg



Model / Modèle / Modelo

€

Transformer / transformateur / transformador TS 210 V

655,00

Transformer / transformateur / transformador TS 260 V

710,00

## MB 350



**Input voltage / Tension d'alimentation / Tensión de alimentación / Tensão alimentação:**  
1x400 V (±10%)



**Welding current range / Courant de soudage / Corriente de soldadura / Corrente soldadura:**  
60-300 A



**Duty cycle / Facteur de marche / Factor de marcha:**  
30% 300 A



**Weight / Poids / Peso:**  
74 Kg



Model / Modèle / Modelo

€

Transformer / transformateur / transformador MB 350

1 350,00





## AF TIG COLDWIRE



**Input voltage / Tension d'alimentation / Tensión de alimentación / Tensão alimentação:**  
1x230V (±10%)



**Motor power / Puissance moteur / Potencia do motor / Potência do motor:**  
50W



**Rolls / Galets / Rodillos / Roletes:**  
4



**Weight / Poids / Peso:**  
19Kg

Model / Modèle / Modelo

AF TIG Coldwire Pulse

€

1 750,00



## AFFLUX 500



**Input voltage / Tension d'alimentation / Tensión de alimentación / Tensão alimentação:**  
5-80V (AC/DC)



**Motor power / Puissance moteur / Potencia do motor / Potência do motor:**  
100W



**Rolls / Galets / Rodillos / Roletes:**  
4



**Weight / Poids / Peso:**  
27Kg

Model / Modèle / Modelo

Afflux 500

€

2 450,00





## FRIGOMIX 6



Input voltage / Tension d'alimentation / Tensión de alimentación / Tensão alimentação:  
1x230 V (±10%)



Tank capacity / Capacité du dépôt / Capacidad del depósito / Capacidade do depósito:  
7,5 lts



Plug type / Modèle de prise / Modelo de toma / Modelo de tomada:  
Schuko



Weight / Poids / Peso:  
20,5 Kg



Model / Modèle / Modelo

€

Frigomix 6

910,00

## INVERPROTEK



Input voltage / Tension d'alimentation / Tensión de alimentación / Tensão alimentação:  
1x230 V (±10%)



Max. input power / Puissance max. absorbée / Potência máx. absorvida:  
MAX. KVA 5,8 KVA



Voltage Protection / Protection de tension / Protección de tensión / Proteção de tensão:  
260 V



Weight / Poids / Peso:  
0,95 Kg



Model / Modèle / Modelo

€

Inverprotek

120,00

## 450 AFC



Input voltage / Tension d'alimentation / Tensión de alimentación / Tensão alimentação:  
1x230 V (±10%)



Pre Flow:  
1 sec.



Post Flow:  
2 - 20 sec.



Weight / Poids / Peso:  
21,5 Kg



Model / Modèle / Modelo

€

Generator 450 AFC

1 450,00

## ECONOTIG



Input voltage / Tension d'alimentation / Tensión de alimentación / Tensão alimentação:  
1x230 V (±10%)



Frequency / Fréquence / Frecuencia / Frequência:  
50/60 Hz



Torch / Torche / Antrocha / Tocha:  
TIG w/ microswitch



Weight / Poids / Peso:  
1,4 Kg



Model / Modèle / Modelo

€

Econotig

160,00



## JOÃO R. MATOS. S.A. | ELECTREX

-  (+351) 234 313 433
-  (+351) 961 218 995
-  (+351) 234 313 024
-  [electrex@electrex.pt](mailto:electrex@electrex.pt)

Dealer / **Distributeur** / Distribuidor



Reserves the right to change technical specifications without prior notice, no contractual images  
Se réserve le droit de changer les spécifications techniques sans pré-avis, images non contractuelles  
Se reserva el derecho de cambiar las especificaciones técnicas sin aviso previo, imágenes no contractuales  
Reserva-se o direito de alterar as especificações técnicas sem pré-aviso, imagens não contratuais