

# GRAVURA PE OTEL

## MARCARE PRIN LOVIRE SAU RULARE

Utilizarile pieselor gravate din oțel sunt multiple; iată câteva exemple:

1. **POANSON PRIN LOVIRE** cu ciocanul
2. **BLOCURI DE MARCARE** se folosesc pe utilaje

### 3. BLOCURI DE MARCARE

pentru impresionare pe carton

4. **MOLETTE** pentru marcajul prin rulare
5. **MATRITA** de stanțare

6. Grafica realizată în mod normal
7. Grafică particulară ce permite identificarea amprentei în caz de lovire eronată.

### CARACTERISTICI:

# Oțeluri curente:	90 MCV 8	tratat la 59-61 HRC
	Z 200 C 13	tratat la 60-62 HRC
	115 CV 4	tratat la 58-60 HRC
	40 NCD 16	tratat la 52-54 HRC
	Z 85 WDCV	tratat la 64-66 HRC
	Z 125 KWDV	tratat la 66-68 HRC

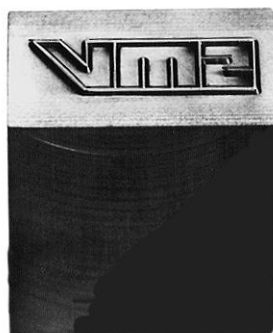
# Finisare: **NICHELATE**

# Realizare conform desen

# Gravura în relief sau adânc,  
tranzant sau ne-tranzant,  
pe invers sau pe drept, concave sau convexe

# Execuție a oricărui desen sau grafică

②



⑤



④



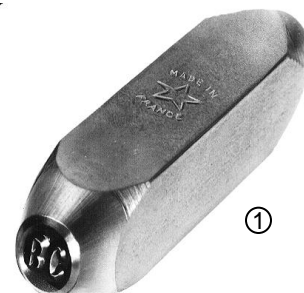
③



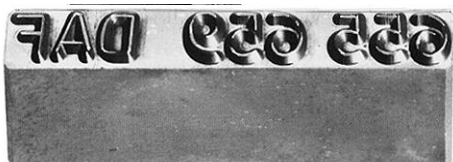
②



①



②



⑥

ABCDEFGHIJKLMNOPQRSTUVWXYZ

0 1 2 3 4 5 6 7 8 9

⑦

1 2 3 4 5 6 7 8 9 0