



SERIE A TIRANTE CON LEVA DI SICUREZZA LATCH SERIES WITH SAFETY LOCK

DISPOSITIVO CON LEVA DI SICUREZZA (PAT. PEND.) RENDE IMPOSSIBILE APERTURE ACCIDENTALI. RICHIEDE L'UTILIZZO DI UNA SOLA MANO.

Nel caso in cui l'attrezzo debba essere utilizzato su macchine ad applicazioni in presenza di forti sollecitazioni o vibrazioni, in cui è probabile un'apertura accidentale indesiderata, è necessario garantire una tenuta sicura con una leva di sicurezza. La **Fig. 1** mostra l'attrezzo in posizione chiusa; in questa posizione non è possibile l'apertura dello stesso.

In **Fig. 2** il pulsante di consenso (vedi freccia) è stato premuto e l'attrezzo può essere aperto. Ruotando la leva di comando nel senso della freccia (**Fig. 3 e 4**) si apre l'attrezzo e si arriva a fine corsa. Ritraendo poi la leva nell'opposto senso di rotazione (**Fig. 5 e 6**) il tirante si alza automaticamente richiamato da un dispositivo, liberando il piano di lavoro.

Per richiudere l'attrezzo, si torni al punto di **Fig. 3**, quindi, premuto il pulsante di sgancio si ripercorra il percorso di **Fig. 2**. Infine chiudendo l'attrezzo (**Fig. 1**), il dispositivo di blocco si inserisce automaticamente richiamato da una molla. Tutto il ciclo descritto viene eseguito con l'ausilio di una sola mano.

SERIES WITH SAFETY LOCK LEVER (PAT. PEND.) AGAINST ACCIDENTAL RELEASES. USABLE WITH ONE ONLY HAND.

When a clamping device is applied on a machine or outfit with strong vibrations and when an unwelcome accidental opening is likely, to assure a safe locking a safety lever is necessary.

Fig.1 shows the clamp in closed position; in this position it is impossible to open it.

In **Fig. 2**, the assent key (look at the arrow) has been pressed and the clamp can be opened. Turning the lever according the arrow (**Fig. 3 and 4**) is possible to open the clamp and move until the end of its run. Then, drawing back the lever in the opposite direction (**Fig. 5 and 6**), the latch automatically stands called back by a device, getting free the working area. To close again the clamp, come back to the point of **Fig. 3**, then, pressed the assent key, retrace to point of **Fig. 2**.

Finally closing the clamp (**Fig.1**), the locking device automatically fit in with called by a spring. The whole drawn cycle has been carried out with one only hand.

Fig. 1

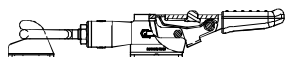


Fig. 2

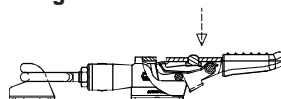


Fig. 3

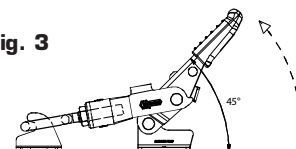


Fig. 4

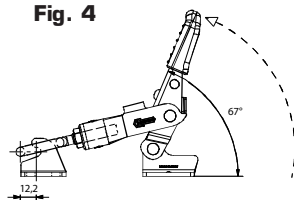


Fig. 5

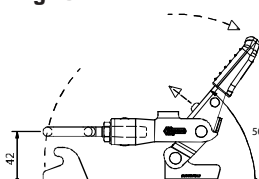
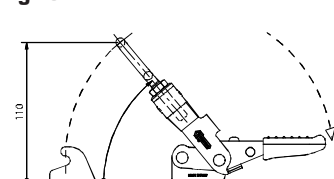
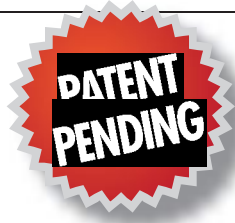
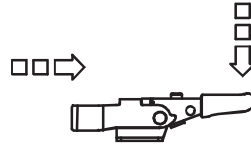


Fig. 6

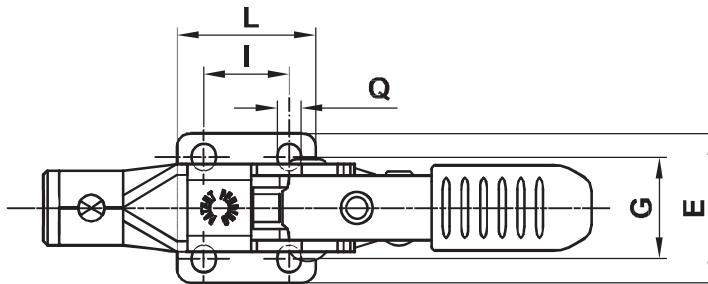
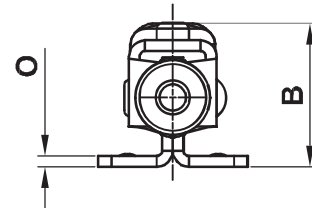
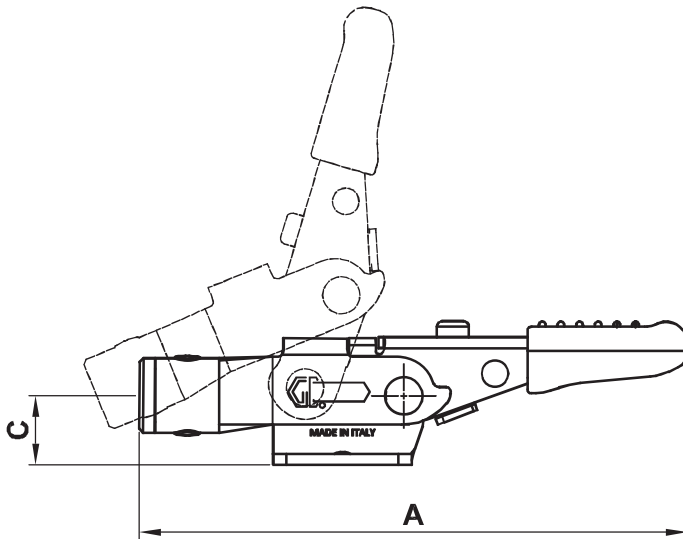


SERIE A TIRANTE CON LEVA DI SICUREZZA LATCH SERIES WITH SAFETY LOCK



ANCHE IN ACCIAIO INOX (Vedi tabella)

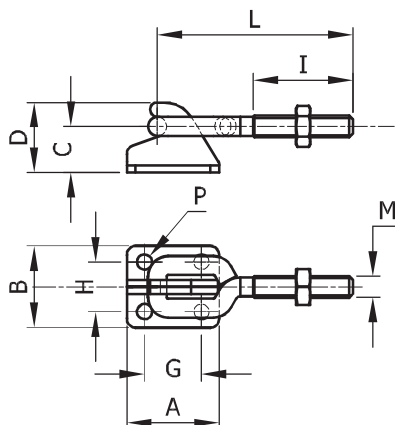
IN STAINLESS STEEL AS WELL (See below)



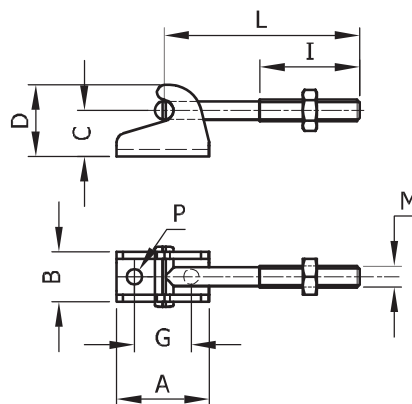
	INOX		A	B	C	E	G	I	L	O	Q	F _h (daN)	gr.
160/T5	160/T5X	mm	103,00	26,80	13,00	28,00	19,00	16,00	26,00	2,00	4,50	175	100
		inch	4,05	1,06	0,51	1,10	0,75	0,63	1,02	0,08	0,18		
320/T5	320/T5X	mm	153,00	38,50	19,00	44,00	32,00	19,00	40,00	3,00	6,70	400	295
		inch	6,02	1,52	0,75	1,73	1,25	0,75	1,57	0,12	0,26		
700/T5	700/T5X	mm	222,00	53,00	28,00	54,00	38,10	41,50	60,00	3,50	8,50	750	690
		inch	8,74	2,09	1,10	2,13	1,50	1,63	2,36	0,14	0,33		

SERIE A TIRANTE CON LEVA DI SICUREZZA LATCH SERIES WITH SAFETY LOCK

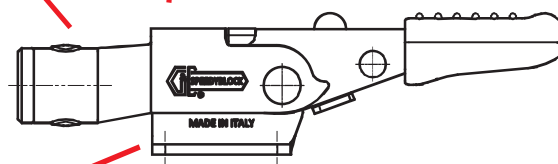
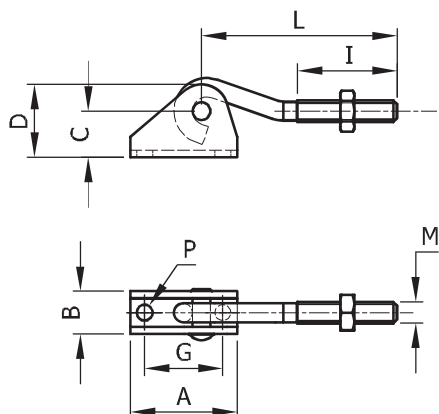
TG Tirante a golfare
Eye bolt tie-rod



TT Tirante a T
T tie-rod

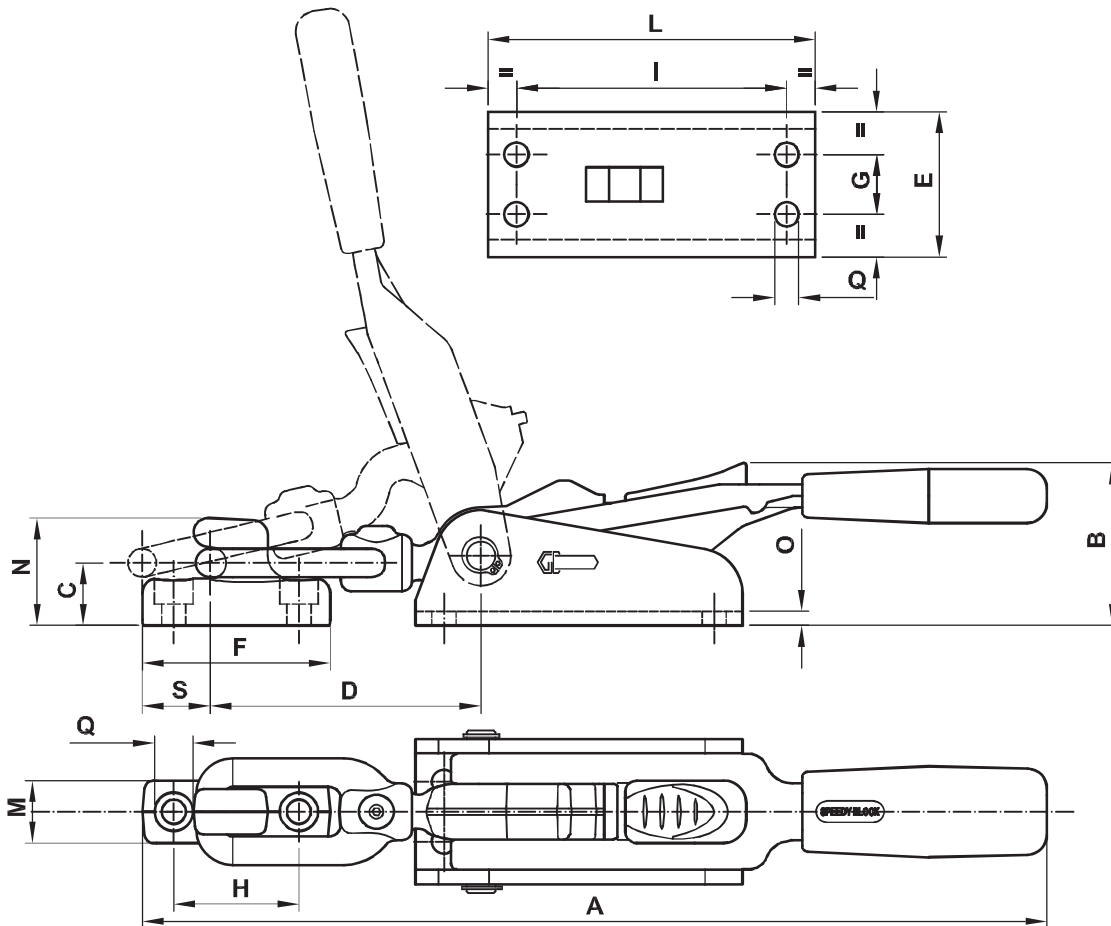
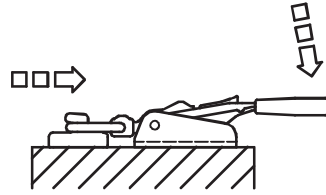


TU Tirante a uncino
Hook tie-rod



Tirante a golfare (TG) <i>Eyebolt tie-rod TG</i>	INOX	A	B	C	D	G	H	I	L	M	P	
160/TG	160X/TG	mm.	26,00	23,00	13,00	19,80	16,00	14,30	28,00	55,5	M6	4,50
		inch.	1,02	0,91	0,51	0,78	0,63	0,56	1,10	2,18		0,18
320/TG	320X/TG	mm.	35,00	34,00	19,00	30,00	19,00	22,30	34,00	76,50	M8	6,70
		inch.	1,38	1,34	0,75	1,18	0,75	0,88	1,34	3,01		0,26
700/TG	700X/TG	mm.	50,00	41,00	28,00	40,50	31,00	25,40	42,00	95,5	M10	8,50
		inch.	1,97	1,61	1,10	1,59	1,22	1,00	1,65	3,75		0,33
Tirante a uncino (TU) <i>Hook tie-rod TU</i>	INOX	A	B	C	D	G	I	L	M	P		
160/TU	160X/TU	mm.	35,00	14,00	13,00	20,40	25,40	28,00	54,5	M6	4,50	
		inch.	1,38	0,55	0,51	0,80	1,00	1,10	2,14		0,18	
320/TU	320X/TU	mm.	38,00	18,00	19,00	28,00	25,40	34,00	76,25	M8	6,70	
		inch.	1,50	0,71	0,75	1,10	1,00	1,34	3		0,26	
700/TU	700X/TU	mm.	50,00	26,00	28,00	39,00	31,00	42,00	92,75	M10	8,50	
		inch.	1,97	1,02	1,10	1,54	1,22	1,65	3,65		0,33	
Tirante a T (TT) <i>T tie-rod</i>	INOX	A	B	C	D	G	I	L	M	P		
160/TT	160X/TT	mm.	26,00	14,00	13,00	20,00	16,00	28,00	55,00	M6	4,50	
		inch.	1,02	0,55	0,51	0,80	0,63	1,10	2,17		0,18	
320/TT	320X/TT	mm.	35,00	18,00	19,00	30,00	19,00	34,00	76,50	M8	6,70	
		inch.	1,38	0,71	0,75	1,18	0,75	1,34	3,01		0,26	
700/TT	700X/TT	mm.	50,00	26,00	28,00	40,50	31,00	42,00	93,00	M10	8,50	
		inch.	1,97	1,02	1,10	1,59	1,22	1,65	3,66		0,33	

SERIE A TIRANTE CON LEVA DI SICUREZZA LATCH SERIES WITH SAFETY LOCK



	A	B	C	D	E	F	G	H	I	L	M	N	O	Q	S	Fh (daN)	gr.
1400/T5	318	57	22	95÷105	51	66	21	44	95	115	22	38	5	8,5	24	1500	1600

APPLICAZIONI APPLIANCES



Carpenteria Edile



Per gentile concessione Orma Macchine