

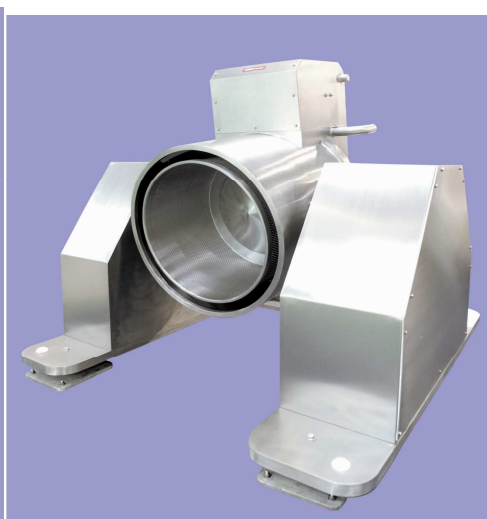
# ROUSSELET

## ROBATEL

Rousselet Robatel – 07104 Annonay – 04 75 69 22 11 - [www.rousselet.fr](http://www.rousselet.fr)  
Agence nord & ouest : 01 48 75 54 02 - [jl.milesi@wanadoo.fr](mailto:jl.milesi@wanadoo.fr)

### ESSOREUSE AUTOMATIQUE A RETOURNEMENT INTEGRAL POUR LES INDUSTRIES ALIMENTAIRES

CAPACITE 50 LITRES / 80 KG (selon le produit)  
POUR TOUS PRODUITS  
EXCELLENTE NETTOYABILITE - UTILISATION INTENSIVE  
VITESSE ET DUREE D'ESSORAGE REGLABLES  
TOUT INOX - TRES ROBUSTE – ENTRETIEN MINIMAL et SIMPLISSIME



#### Fonctionnement

- l'essoreuse, en position verticale, reçoit le produit (à partir d'un convoyeur, d'une trémie, d'une tuyauterie,...),
- le panier est en rotation lente de façon à répartir uniformément le poids,
- le chargement terminé, le panier accélère jusqu'à la vitesse pré réglée – essorage pendant une durée réglable,
- le panier s'arrête ensuite et l'ensemble cuve + panier se retourne à 180° de façon à décharger gravitairement le produit,
- l'ensemble se redresse et un nouveau cycle peut enchaîner. La RC 60 RIAL peut également être utilisée en semi-automatique : l'opérateur déclenche le retournement et le produit est récupéré dans un bac, ce qui évite l'opération de déchargement manuel.

#### Utilisation

- ce modèle est particulièrement adapté aux ateliers recherchant uneessoreuse automatique simple, robuste, et d'une capacité moindre que celles de la gamme RCPC,
- il fait volontairement appel à une mécanique éprouvée et très accessible, pour une maintenance facile et minimale,
- sa nettoyabilité est excellente : l'écartement entre panier et cuve permet de visualiser cette zone, une porte la zone sous panier. De plus cette dernière est dotée d'une rampe de NEP / CIP. Pour cette raison, la RC 60 RI AL convient également parfaitement aux ateliers multi-produits.

| modèle     | panier |              |            |                 | vitesse maxi<br>t/min | moteur<br>kW | poids<br>kg |
|------------|--------|--------------|------------|-----------------|-----------------------|--------------|-------------|
|            | Ø (mm) | hauteur (mm) | volume (l) | charge max (kg) |                       |              |             |
| RC 60 RIAL | 600    | 350          | 50         | 80              | 500                   | 3            | 950         |

*données non contractuelles et fonction des options retenues*