

Goupille cylindrique à trou taraudé inoxydable

Une gamme disponible
tenue en stock

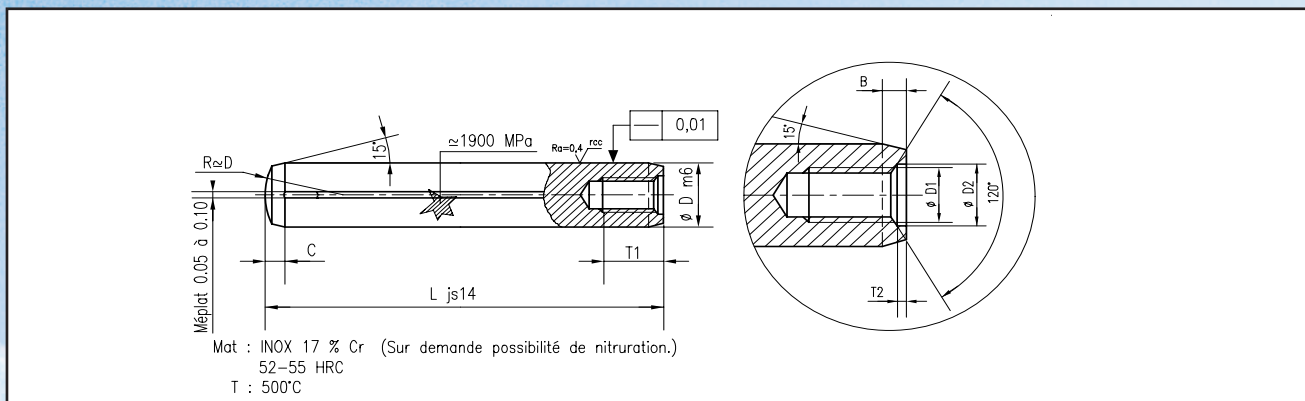


La goupille RINOX GR® se distingue des autres grâce à l'utilisation d'une nuance d'acier inoxydable qui allie, à la fois :

- une résistance exceptionnelle à la CORROSION et à l'USURE
- la possibilité de supporter un traitement de surface ou un revêtement à une température de 500°C

Goupille cylindrique à trou taraudé en acier inoxydable RINOX GR®

Réf.523 – Dimensions NF EN 28735 ISO 8735



Gamme tenue en stock

B max	0.8	1.0	1.2	1.6	2.0
C	2.1	2.6	3	3.8	4.6
D1	M 4	M 5	M 6	M 6	M 8
D2	4.3	5.3	6.4	6.4	8.4
T1	6	8	10	12	16
T2	1	1.2	1.2	1.2	1.5

L \ D	6	8	10	12	16
12					
16					
20					
24					
30					
32					
36					
40					
50					
60					
80					
100					
120					

Exemple de commande : Réf.523 D=8 mm L=60 mm → **523-8x60** - Fabrications spéciales sur demande

Propriétés

- Excellente résistance à l'usure.
- Aptitude au polissage.
- Bonne usinabilité.
- Excellente stabilité dimensionnelle.
- Possibilité d'effectuer un traitement de surface ou de déposer un revêtement à une température supérieure à 200°C (nitrure de titane, nitruration, etc.)
- Acier inoxydable à 17 % de chrome.

Applications

- Milieux humides et corrosifs.
- Transformations des matières plastiques contenant des éléments abrasifs et oxydants (vapeurs acides, additifs ignifugeants, gaz de moulage etc.).
- Outillage destiné à l'industrie médicale ou alimentaire.
- Moulage du PVC.
- Utilisation d'un traitement de surface ou d'un revêtement à haute température sur un support inoxydable.
- Travail à chaud (température d'utilisation maxi 500°C).

Une unité de production moderne



Parc Gustave Eiffel 4-5, avenue Gutenberg - BP 50
Bussy-Saint-Georges
77607 Marne-la-Vallée Cedex 3 - France
Téléventes: Tél. : +33 (0)1.64.76.41.00 Fax : +33 (0)1.64.76.41.06
E-Mail : industrie@rabourdin.fr