

VENTILATOR EXHAUSTOR pentru gaze arse - V25 ; V80.

Se utilizează la completarea combustibilului, pentru o mai bună eliminare a fumului pe coș.

Se livrează în două variante, în funcție de diametrul racordului coșului de fum :

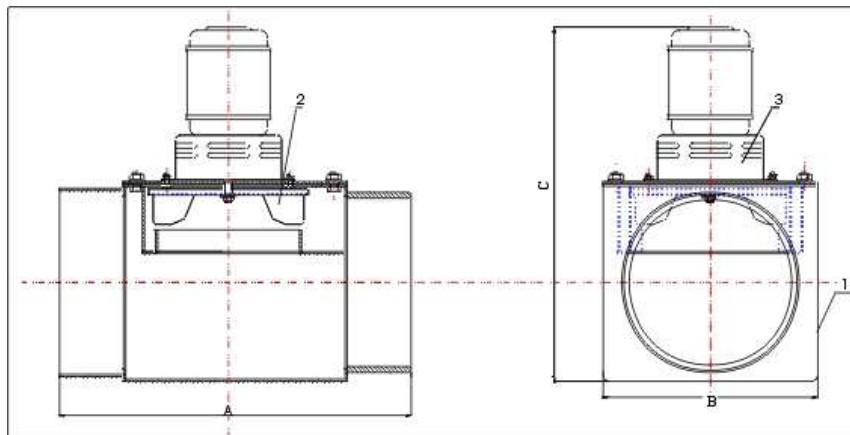
V25 – pentru cazanele VIGAS 16, VIGAS 25, VIGAS 29 UD ;

V80 – pentru cazanele VIGAS 40, VIGAS 60, VIGAS 80, VIGAS 100.

Nu face parte din dotarea standard a cazanelor VIGAS.

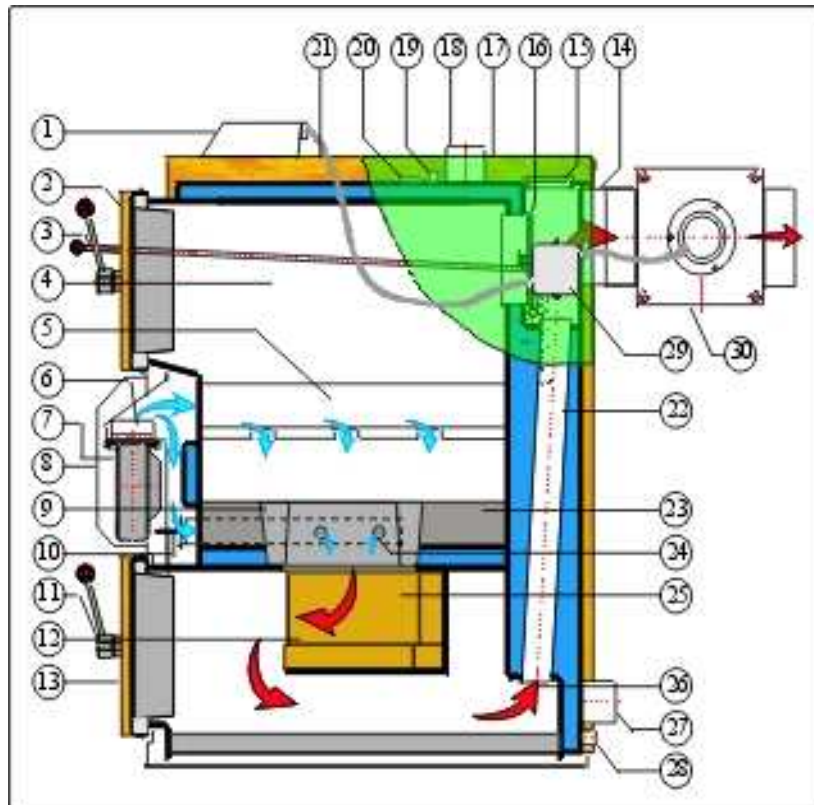
Descrierea ventilatorului

Corpul ventilatorului (1) este o construcție sudată din tabla de oțel cu grosimea de 2,5 mm. Ștuțul de intrare se introduce peste ștuțul de tiraj al cazanului, iar cel de ieșire în racordul coșului de fum. Rotorul (2) este atașat direct la electromotor(3), prevăzut cu sistem de răcire. Suprafața ventilatorului este tratată pentru a rezista la temperaturi mari.

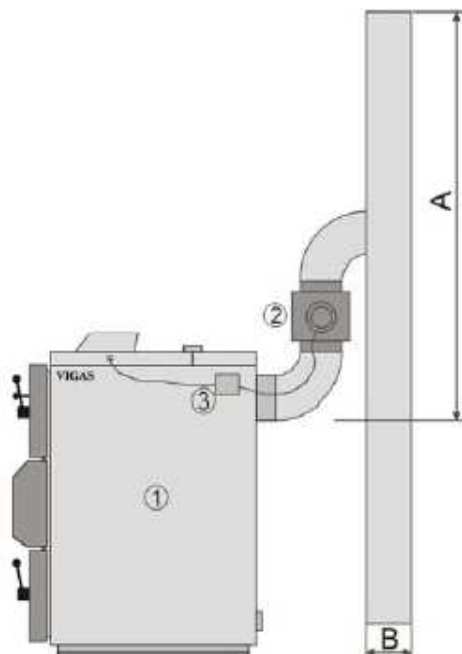


Poziționarea ventilatorului

Ventilatorul se instalează pe ștuțul de tiraj al cazanului (ieșirea în coșul de fum), în poziție orizontală. Parte componentă a ventilatorului este condensatorul care se poziționează pe partea laterală a cazanului, în așa fel, încât să nu permită contactul conductorilor cu țeava coșului de fum. Facem legătura condensatorului cu comanda electronică a cazanului conform schemei de montaj din cartea tehnică a cazanului.



VENTILATOR EXHAUSTOR – POZ.30



Ventilatorul exhaustor pentru gaze arse „2” se utilizează pentru o mai bună eliminare a fumului pe coș, în timpul completării combustibilului în cazanul VIGAS. Pentru o funcționare corectă a ventilatorului exhaustor, trebuie îndeplinite următoarele dimensiuni minime ale coșului de fum „A” și „B”:

TIPUL CAZANULUI	Min A	Min B
VIGAS 16, VIGAS 25, VIGAS 29 UD	8 m	160 mm
VIGAS 40	9 m	200 mm
VIGAS 60,	12 m	200 mm
VIGAS 80, VIGAS 100	14 m	200 mm

Ventilatorul se instalează pe ștuțul de tiraj al cazanului (ieșirea în coșul de fum), în poziție orizontală. Parte componentă a ventilatorului este condensatorul « 3 », care se poziționează pe partea laterala a cazanului, în așa fel, încât să nu permită contactul conductorilor cu teava cosului de fum. Se face legătura electrică a condensatorului cu comanda electronică a cazanului la placa de baza AK 3000 S.

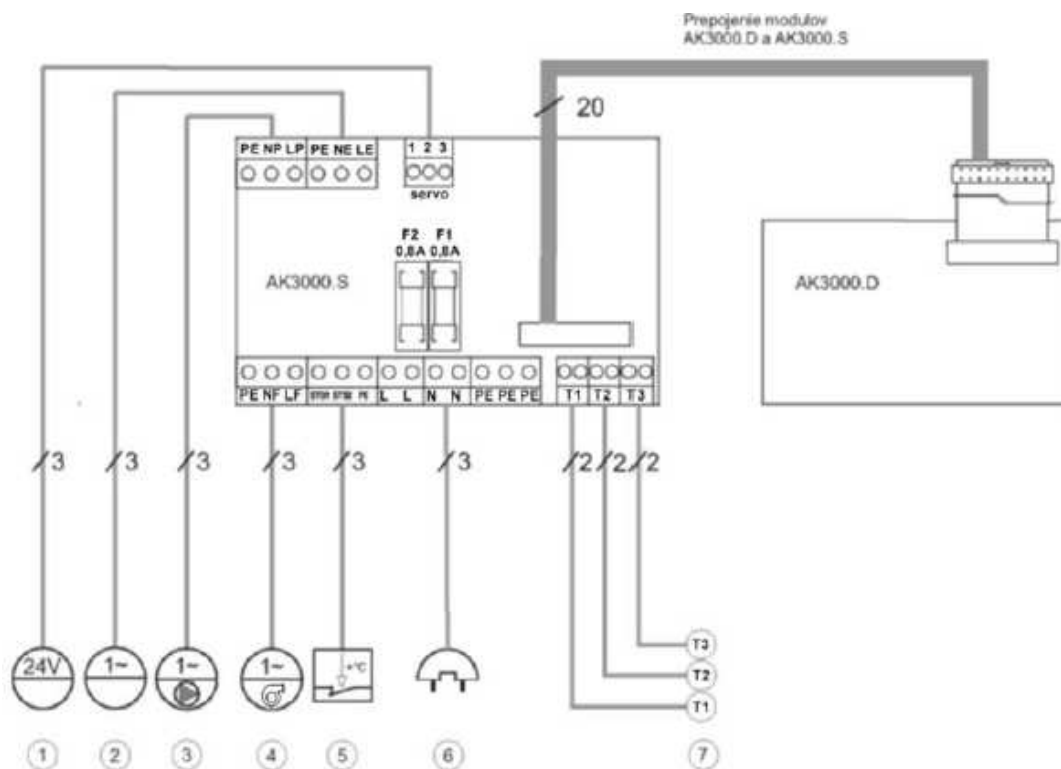
Parametrii ventilatorului de exhaustare

Temperatura max.	600 grade C.
Rotații	2780/min.
Putere	48 W
Tensiune/frecv.	230/50 V/Hz
Protecție	20
Greutate	13 kg
Temp.ambienta	0-80 grade C.

Dimensiuni

Tip ventilator	V25	V80
Lungime (A mm)	385	385
Lățime (B mm)	235	235
Înălțime (C mm)	347	382
Diametru ștuț intrare	167	203
Diametru „ ieșire	159	194

Conectarea de bază a cazanului VIGAS AK 3000



Conectarea de bază a cazanului VIGAS LAMBDA CONTROL AK 3000

