

▶ Ventosa profesional 1 / Professional suction cup



🇪🇸 Ventosa profesional 1

- Mango de acero.
- Bomba de latón con indicador de peligro.
- Válvula para descompresión instantánea con protector.
- Caja y protector incluido.

🇬🇧 Professional Suction Cup

- Steel handle.
- Brass pump with vacuum leakage indicator.
- Quick suction release button.
- Carrying case and protective cover included.



COD			
30100	20 cm	1,40	1

Soporta load capacity	
	65 Kg.

▶ Ventosa profesional 2 / Professional suction cup 2



🇪🇸 Ventosa profesional 2

- Mango de plástico reforzado ABS.
- Bomba de plástico reforzado ABS con indicador de peligro.
- Válvula para descompresión instantánea.
- Caja y protector incluido.

🇬🇧 Professional Suction Cup 2

- Strong plastic handle and body.
- Strong plastic pump with vacuum leakage indicator.
- Quick suction release button.
- Carrying case and protective cover included.



COD			
30110	20 cm	0,89	1

Soporta load capacity	
	55 Kg.

▶ Ventosas de plástico / Plastic suction cups



Ven-1 ▼



🇪🇸 Ven 1. Ventosa

- Cuerpo fabricado en plástico reforzado ABS.
- Para uso con una sola mano.
- Protector incluido.

🇬🇧 Ven 1. Single suction cups

- Strong plastic body ABS.
- Single hand use.
- Protective cover included.

COD	MOD	∅	Kg
30024	VEN 1	12,3 cm	0,30
30025	VEN 2	11,7 cm	0,60



▲ Ven-2

🇪🇸 Ven 2. Ventosa doble

- Cuerpo fabricado en plástico reforzado ABS.
- Cabezales flotantes sobre ejes y alojamiento central para cinta de nylon.
- Protectores incluidos.

🇬🇧 Ven 2. Double suction cups

- Strong plastic body ABS.
- Centrally located swivel action heads for nylon band.
- Protective covers included.

		Soporta load capacity	
VEN 1	Soporta load capacity		10 Kg.
VEN 2	Soporta load capacity	20 Kg.	

▶ Tensor de lunas Windscreen fixing kit



◀ Ven-2 + Cinta ▶



COD	∅	Kg
30013		1
30025	VEN 2	0,60

▶ Ventosas de aluminio / Aluminium suction cup



▼ Venal 1 Venal 2 ▼



▼ Venal 3



🇪🇸 Venal 1, 2 y 3. Ventosa de aluminio

- Cuerpo fabricado en aleación de aluminio de alta densidad.
- Protector incluido.

🇬🇧 Venal 1, 2 y 3. Aluminium suction cup

- Aluminum alloy body
- Protection cover included

COD	MOD	∅	Kg
30026	VENAL 1	12,3 cm	0,47
30027	VENAL 2	12,3 cm	0,94
30028	VENAL 3	12,3 cm	1,34

		Soporta load capacity	
VENAL 1	Soporta load capacity		15 Kg.
VENAL 2	Soporta load capacity		25 Kg.
VENAL 3	Soporta load capacity		35 Kg.

▶ Ventosas de silicona / Silicon suction cup

Venal 2
Silicona
Silicon



Venal 3
Silicona
Silicon



- Cuerpo fabricado en aleación de aluminio de alta densidad.
- Protectores incluidos.
- Para trabajos con alta temperatura
- No deja marcas.

- Aluminum alloy body
- Protection included
- For high temperature work
- Mark free use

COD	MOD	Ø	Kg
30127	VENAL 2 SILICONA	12,3 cm	0,94
30128	VENAL 3 SILICONA	12,3 cm	1,34

▶ Materiales de nuestras gomas de vacío Material used for rubber suction pads

MATERIAL	Temperatura Máxima Maximum Temperature	Temperatura Mínima Minimum Temperature	Durabilidad Durability	Marcas Surface Damage
Nitrilo (EPDM) Nitrile	65°	-10°	Limitada / Limited	SI / Yes
Silicona / Silicon	300°	-110°	Ilimitada / Unlimited	NO

▶ Ventosa doble niveladora Double suction cup for levelling



COD	Ø	Kg
30107	12,3 cm	1

- Cuerpo fabricado en aleación de aluminio de alta densidad.
- Protectores incluidos.
- Sistema de nivelación con cabecilla de nylon ø4 cm.

- Aluminum alloy body.
- Protective covers included.
- Nylon screw ø4 cm. levelling system.

▶ Ventosa para encolar / Suction cup for gluing



- Fabricada en plástico ABS.
- Suction cup for gluing
-Made in plastic ABS.

COD	Ø	Kg
30106	7,8 cm	0,5

▶ Ventosa de 90° / Right angled single suction cup



▶ Ventosa de 90°

- Cuerpo fabricado en aluminio de alta densidad.
- Accionamiento por carraca.
- Con protector incluido.

▶ Right angled single suction cup

- High density aluminium alloy body.
- Ratchet tightening.
- Protective covers included.



▶ Ventosa doble con carraca Ratchet double suction cup



▶ Ventosa doble con carraca

- Cuerpo fabricado en aluminio de alta densidad.
- Accionamiento por carraca.
- Con protectores incluidos.

▶ Ratchet double suction cup

- High density aluminium alloy body.
- Ratchet tightening.
- Protective covers included.



▶ Ventosa doble con husillo Double suction cup with screw mechanism

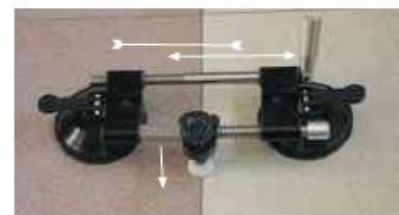


▶ Ventosa doble con husillo

- Cuerpo fabricado en aluminio de alta densidad.
- Accionamiento por husillo.
- Con protectores incluidos.

▶ Double suction cup screw mechanism

- High density aluminium with alloy body.
- Screw tightening.
- Protective covers included.



▶ Ventosa multiusos / Multiuse suction cup



▶ Ventosa multiusos

- Cuerpo fabricado en aleación de aluminio de alta densidad.
- Protectores de gomas incluidos.

▶ Multiuse suction cup

- Aluminum alloy body.
- Protective rubber covers included.



Ventosa Multiusos Soporta / load capacity

15 Kg.



30162



11,7 cm



0,31

1

▶ Cree su propia herramienta de sujeción ◀
For personally customised use

▶ Repuestos de ventosas / Spares



Repuesto goma / Spare rubber

COD	Para los artículos For the articles
30150	30024, 30026
30151	30025, 30101, 30102, 30103
30152	30027-30028
30153	30100



Gatillo ventosa / Spare trigger

COD	Para los artículos For the articles
30155	30024, 30025, 30026, 30027, 30028, 30101, 30102, 30103



Repuesto bomba latón / Spare brass pump

COD	Para los artículos For the articles
30157	30100
30164	30100



Repuesto silicona / Spare silicon rubber pad

COD	Para los artículos For the articles
30154	30027, 30127,030028,030128



Protectores para la goma / Protection pads

COD	Para los artículos For the articles
30020	30024, 30026, 30027, 30028
30021	30025, 30101, 30102, 30103, 30162
30022	30100, 30110



Repuesto mango ventosa / Spare steel handle

COD	Para los artículos For the articles
30158	30100



Repuesto válvula descompresión / Spare pressure release valve

COD	Para los artículos For the articles
30159	30100

► Transportador de paneles / Panel carrier

Novedad
New



► Transportador de paneles

- Para mover paneles almacenados.
- Para transportar madera, plástico, metales libres de grasa y mucho más.
- Partes principales fabricadas en aluminio.

► Panel carrier

- Easy lifting and moving.
- Safe careful carriage for wood, plastic, non-greasy metals and much more.
- Aluminium main body.



57103

6 cm

0,98

1

Soporta
load capacity

75 Kg.

► Transportador especial vidrio / Glass pane carrier



► Transportador especial vidrio

- Cuerpo fabricado en aluminio de alta densidad
- Antideslizante sobre corcho en las dos piezas de presión.

► Glass pane carrier

- High density aluminum body.
- Non-slip rubber lined cork on the two pressure points.



30104

2,5 cm

1

1

Soporta
load capacity

80 Kg.

► Transportador de plástico / Plastic transporter grip



► Transportador de plástico

- Cuerpo fabricado en plástico PP.
- Espesor máximo a transportar 3 cm.

► Plastic transporter grip

- PP plastic body.
- Maximum carriage thickness 3 cm.



30105

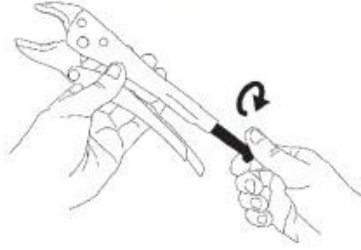
0,45

1

Soporta
load capacity

100 Kg.

Tenazas ajustables para profesionales Professional locking pliers



Tornillo de acero templado para ajuste de apertura.
Tempered steel screw to adjust jaw opening

Tuerca de bloqueo
Locking nut

Manejo cómodo con cualquier espesor de piezas
Comfortable handling of any work piece thickness

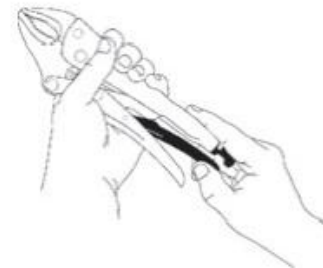
Diseño ergonómico
Ergonomic design!

Desbloqueo fácil y sin pellizcarse
Easy release with no pinching



Perfil cóncavo para empujar-estirar mejor
Concave profile for better push-pull working

Acero forjado tratado térmicamente.
Thermally treated forged steel



Revestimiento de pintura Epoxi

- 10 veces mayor resistencia a la corrosión que el níquel.
- Recubrimiento respetuoso con el medio ambiente.
- Mayor visibilidad en el lugar de trabajo.



Epoxi paint finishing

- 10 times more corrosion resistant than nickel.
- Far more environmentally friendly.
- Highly visible in the work place.

▶ 131 Grip Omnium / 131 Omnium grip

La más completa



COD	MOD			L	Kg	
53041	131-07"	0-5,2 cm.	4,4 cm.	20,2cm.	0,41	
53042	131-10"	0-6,7 cm.	5,6 cm.	25,4 cm.	0,71	1
53043	131-12"	0-7 cm.	5,6 cm.	30,7 cm.	0,94	

Grip Omnium

- Bocas forjadas y templadas.
- Indicada tanto para formas redondas como cuadradas y planas.

Omnium grip

- Thermically treated forged steel jaws.
- Gives firm hold on all rounded and flat objects.

▶ 111 Grip bocas curvas / 111 Rounded grip pliers



COD	MOD			L	Kg	
53020	111-05"	0-3,2 cm.	2,2 cm.	14,3 cm.	0,21	
53021	111-07"	0-4,2 cm.	3,3 cm.	19,2 cm.	0,42	
53022	111-10"	0-6,2 cm.	4,1 cm.	23,8 cm.	0,65	1
53023	111-12"	0-7,5 cm.	5,1 cm.	30,5 cm.	0,94	

Grip bocas curvas

- Bocas forjadas y templadas.
- Indicada para formas redondas.

Rounded grip pliers

- Thermically treated forged steel jaws.
- Gives a firm hold on all round shapes.

▶ 121 Grip bocas curvas con cortante / 121 Rounded grip pliers wire cutter



COD	MOD			L	Kg	
53030	121-05"	0-3,2 cm.	2,25 cm.	14,3 cm.	0,21	
53031	121-07"	0-4,2 cm.	3,3 cm.	19,2 cm.	0,42	
53032	121-10"	0-6,2 cm.	4,1 cm.	23,8 cm.	0,65	1
53033	121-12"	0-7,5 cm.	5,1 cm.	30,5 cm.	0,94	

Bocas curvas con cortante

- Bocas forjadas y templadas.
- Indicada para formas redondas.
- Corta alambre por progresión de $\varnothing 1\text{mm}$ a $\varnothing 4\text{mm}$.

Curved jaws with wire cutter

- Tempered forged steel jaws Forged jaws.
- Gives firm hold on all round shapes.
- Cuts wire $\varnothing 1$ to $\varnothing 4\text{mm}$. with progressive bit

▶ 112 Grip bocas rectas / 112 Straight jaws grip pliers



COD	MOD			L	Kg	
53050	112-05"	0-3,2 cm.	2,3 cm.	14,3 cm.	0,21	
53051	112-07"	0-4,2 cm.	3,3 cm.	19,2 cm.	0,44	
53052	112-10"	0-6,3 cm.	4,2 cm.	23,8 cm.	0,70	1
53053	112-12"	0-7,5 cm.	5,8 cm.	30,5 cm.	1,00	

Grip bocas rectas

- Bocas forjadas y templadas.
- Bocas anchas para mayor capacidad de trabajo.

Rounded grip pliers

- Thermically treated forged steel jaws.
- Wide opening for greater work capacity.

▶ 727 Ergogrip / 727 ErgoGrip

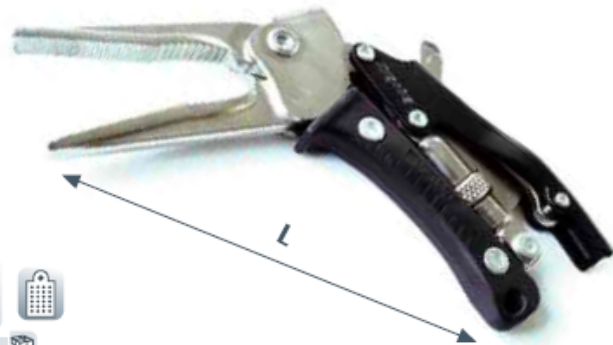
🇪🇸 ErgoGrip

- Bocas forjadas y templadas.
- Indicada para trabajos de empuje, tracción y torsión
- Ajuste con una sola mano.

🇬🇧 ErgoGrip

- Thermically treated forged steel.
- Increased Power for Push-Pull-Torque actions.
- Single handed use.

COD	MOD			L		
53001	727-08"	0-4,7 cm.	6,5cm.	15,5 cm.	0,37	1



Ergonomica-una mano / Ergo, single one handed use.



▶ 122 Groovy Grip / 122 Groovy Grip



🇪🇸 Groovy Grip

- Bocas forjadas y templadas.
- Bocas de gran desahogo.
- Ranura longitudinal en "V"

🇬🇧 Groovy Grip

- Thermically treated forged steel jaws.
- Convex jaws.
- Longitudinal V-Groove.

COD	MOD			L		
53011	122-07"	0-6 cm.	4,4 cm.	20,5 cm.	0,42	1
53012	122-10"	0-6,2 cm.	4,3 cm.	23,8 cm.	0,67	1

▶ 122-12 Bocas gran alcance / 122-12 Large Capacity Plier



🇪🇸 Bocas Gran capacidad

- Bocas forjadas y templadas.
- Bocas de gran desahogo, con capacidad de desmontar filtros de aceite.

🇬🇧 Large capacity Plier

- Thermically treated forged steel jaw
- Convex jaws, Provides an excellent grip for most screw-in oil filters.

COD	MOD			L		
53013	122-12"	0-11,2 cm.	9,5 cm.	30 cm.	0,87	1

▶ 127 Grip nariz larga / 127 Long nose grip



COD	MOD			L		
53061	127F-06"	0-5,0 cm.	5,2 cm.	17,6cm.	0,24	1
53062	127F-10"	0-6,8 cm.	6,5 cm.	23,2 cm.	0,50	1

🇪🇸 Nariz larga

- Bocas forjadas y templadas.
- Indicada para acceder a lugares estrechos y alejados.

🇬🇧 Long nose

- Thermically treated forged steel jaws.
- Able to reach deep into recessed areas.

▶ 128 Grip Chapista / 128 Sheet Metal grip



🇪🇸 Grip Chapista

- Bocas anchas con tratamiento térmico.
- Indicada para trabajar con materiales delgados.

🇬🇧 Sheet Metal grip

- Wide jaw profile
- Ideal for bending, shaping, and crimping sheet material.

COD	MOD			L		
53071	128-08"	0-5,5 cm.	4,4 cm.	20 cm.	0,57	1

▶ 125 Grip Horquilla / 125 Locking U-Grip



🇪🇸 Grip Horquilla

- Mantiene alineadas las piezas adyacentes y espacio libre para soldarlas

🇬🇧 Locking U-grip

- Permits the clamping of adjacent pieces and full visibility of the welding area.

COD	MOD			L		
53141	125-09"	0-6 cm.	6,7 cm.	23 cm.	0,69	1
53142	125-12"	0-9 cm.	8,7 cm.	29 cm.	0,94	1

▶ 145 Grip Horquilla de Aluminio / 145 Locking Aluminium Alloy U-Grip



🇪🇸 Grip Horquilla de Aluminio

- Aluminio de alta resistencia.
- No contamina el acero inoxidable.
- El material resiste los perdigones de la soldadura

🇬🇧 Locking Aluminium Alloy U-grip

- Highly resistant aluminium.
- Doesn't contaminate stainless steel.
- Material resistant to welding blobs

COD	MOD			L		
53191	145-12"	0-8,5 cm.	7,6 cm.	27,3 cm.	0,73	1

▶ 126 Grip Para tubo / 126 Pipe grip



🇪🇸 Grip para tubo

- Mantiene dos tubos alineados y espacio libre para soldarlos.

🇬🇧 Pipe grip

- Aligns two adjacent pipes while giving full visibility of the welding area.

COD	MOD			L		
53151	126-12"	0,65-9 cm.	9,3 cm.	29,5 cm.	0,96	1

▶ 124 Grip cuello de Cisne

124 Locking C-grip



🇪🇸 Grip cuello de Cisne

- Bocas forjadas y templadas.
- Bocas de gran capacidad para librar obstáculos.

🇬🇧 Locking C-grip

- Thermically treated forged steel jaws.
- Deep Jaw Profile.

COD	MOD			L	
53131	124-06"	0-6 cm.	5,0 cm.	17,1 cm.	0,28
53132	124-12"	0-11 cm.	9,2 cm.	28,8 cm.	0,88
53133	124-18"	0-26 cm.	26cm.	47 cm.	1,37
53134	124-24"	0-40 cm.	41 cm.	62 cm.	1,69

▶ 224 Grip cuello de Cisne con oscilante

/224 Locking C-grip with Swivel Pads

🇪🇸 Con oscilante

- Indicadas para no dañar el material.

🇬🇧 Swivel Pads

- Prevents any damage to work pieces.



COD	MOD			L	
53161	224-06"	0-5 cm.	5,8 cm.	17,8 cm.	0,30
53162	224-12"	0-10 cm.	9 cm.	28 cm.	1,15
53163	224-14"	0-15 cm.	13 cm.	35,8 cm.	1,20
53164	224-18"	0-23 cm.	24 cm.	47 cm.	1,42
53165	224-24"	0-37 cm.	40 cm.	63 cm.	1,83

▶ 134 Grip Escotado /134 Long & Large Reach C-Grip



🇪🇸 Grip Escotado

- Bocas con gran capacidad de liberar obstáculo.

🇬🇧 Long & large Reach C-grip

- Large capacity jaw profile.

COD	MOD			L	
53172	134-20"	0-27 cm.	28,5 cm.	50 cm.	1,80
53173	134-24"	0-8 cm.	40 cm.	58 cm.	3,78
53174	134-28"	0-10 cm.	50 cm.	68,5 cm.	4,11
53175	134-32"	0-12,5 cm.	60 cm.	78,5 cm.	4,46
53176	134-40"	0-16,5 cm.	80 cm.	98,5 cm.	5,10

▶ 144 Grip Escotado de aluminio

/144 Aluminium Long & Large Reach C-Grip



🇪🇸 Grip Escotado de aluminio

- Aluminio de alta resistencia.
- Bocas con gran capacidad de liberar obstáculo.
- No contamina el acero inoxidable

🇬🇧 Aluminium Long & large Reach C-grip

- Large capacity jaw profile to overcome obstacles.
- Highly resistant aluminium
- No stainless steel contamination.

COD	MOD			L	
53181	144-12"	0-11 cm.	9,2 cm.	30 cm.	0,67
53182	144-14"	0-15 cm.	15 cm.	35 cm.	0,90
53183	144-28"	0-10 cm.	50 cm.	68,5 cm.	2,45
53184	144-32"	0-12,5 cm.	60 cm.	78,5 cm.	2,56
53185	144-40"	0-16,5 cm.	80 cm.	98,5 cm.	2,70

▶ 139 Grip de Latiguillos

139 Hose grip



🇪🇸 Grip de Latiguillos

-Boca larga y redondeada, que cierra instantáneamente los latiguillos sin estropearlos.

🇬🇧 Hose grip

-Long rounded smooth section jaws, instant closure with no hose damage.

COD	MOD			L	Kg	
53081	139-10"	Ø3 cm.	7,7 cm.	23,5 cm.	0,44	1

▶ 137 Grip Tapapuntos / 137 Plugweld Pliers



PAD 137
Repuesto
/Copper pad piece

🇪🇸 Grip Tapapuntos

-Un cojín de cobre evita la perforación por quemado de paneles de chapa delgada en trabajos de soldadura.

🇬🇧 Plugweld Pliers

-The solid copper pad on the fixed jaw solves the problem of burn thru when plugwelding thin sheet metal panels.

COD	MOD			L	Kg	
53111	137-9"	0-3,5 cm.	7 cm.	24,5 cm.	0,51	1

▶ 181 Grip de cadena / 181 Locking chain grip



CAD181 ▶

🇪🇸 Grip de cadena

-Cadena tratada, resistente y flexible.
-Ajuste rapido de objetos diversos en lugares difíciles.

🇬🇧 Locking chin grip

-Flexible heavy-duty heat treated chain.
-Adjusts quickly around objects of any shape, even in awkward areas.

COD	MOD		L	Kg	
53091	181-10"	Ø4-16cm.	25 cm.	0,90	
53092	181-12"	Ø4-16cm.	30 cm.	1,14	1
53099	CAD181	-	48 cm.	0,31	

▶ 182 Corta tubos de cadena / Chain Pipe Cutter grip



CAD182/6 ▶

🇪🇸 Cortatubos de cadena

-Cuchillas de aleación de acero.
-Realiza cortes uniforme en tubos de acero, cobre, PVC...
-Solo necesita sitio para un cuarto de vuelta.

🇬🇧 Chain pipe cutter

-Steel alloy cutting wheels.
-Cuts through steel, copper, PVC...
-Cuts even in awkward areas.

COD	MOD		L	Kg	
53101	182-10"	Ø1,5-7,5cm.	25 cm.	0,83	
53102	182-12"	Ø1,5-7,5cm.	30 cm.	1,04	
53108	CAD182	-	38 cm.	0,35	
					Máximo espesor de corte Maximun thickness pipe ▶ 2,6 mm.
53103	186-12"	Ø2-11,5cm.	32 cm.	1,20	
53109	CAD186	-	38 cm.	0,35	
					Máximo espesor de corte Maximun thickness pipe ▶ 5 mm.

▶ MG2K-040 Micro Grip

MG2K-040 Micro Grip



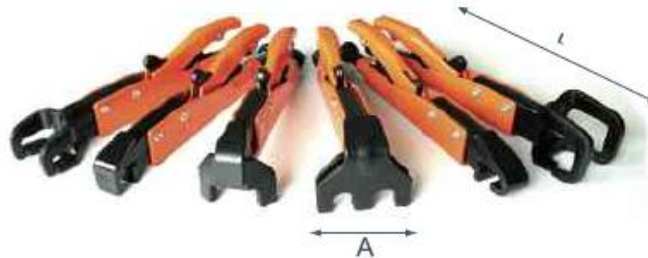
Micro Grip
-La grip mas pequeña.
-Aluminio y latón.

Micro Grip
-The smallest grip.
-Aluminium and tin.

COD	MOD		L		
53200	MG2K-040	0-1,2 cm.	9,1 cm.	0,12	1



▶ Grips Axiales / Axial Grips



COD	MOD		A	L	
53201	912-07*	0-1,8 cm.	2,0 cm.	19,7 cm.	0,43
53202	915-07*	0-1,5 cm.	4,4 cm.	22 cm.	0,46
53203	918-07*	0-1,0 cm.	4,9 cm.	20 cm.	0,46
53204	922-07*	0-1,5 cm.	2,0 cm.	21 cm.	0,42
53205	925-07*	0-1,5 cm.	4,4 cm.	23,5 cm.	0,50
53206	928-07*	0-1,2 cm.	5,7 cm.	20,2 cm.	0,47



912 Axial Tipo L
-Sujeta dos piezas superpuestas.
912 L-Type Axial
-Clamps two overlapping pieces.



922 Axial Tipo J
-Sujeta dos piezas superpuestas y rebordeadas.
922 J-Type Axial
-Clamps two flanged overlapping pieces.



915 Axial Tipo LL
-Sujeta dos piezas adyacentes.
915 LL-Type Axial
-Clamps two adjacent pieces.



925 Axial Tipo JJ
-Sujeta dos piezas rebordeadas superpuestas o adyacentes.
925 JJ-Type Axial
-Clamps two flanged, overlapping or adjacent pieces.



918 Axial Tipo T
-Sujeta a escuadra dos piezas del mismo espesor.
918 T-Type Axial
-Clamps two pieces of equal thickness at 90°.



928 Axial Tipo W
-Permite soldar cuatro puntos consecutivos sin desmontar la herramienta.
928 W-Type Axial
-Clamps overlapping pieces allowing four consecutive spot welds without removing the tool.

▶ 222 Grip de mesa / 222 Table C-clamp

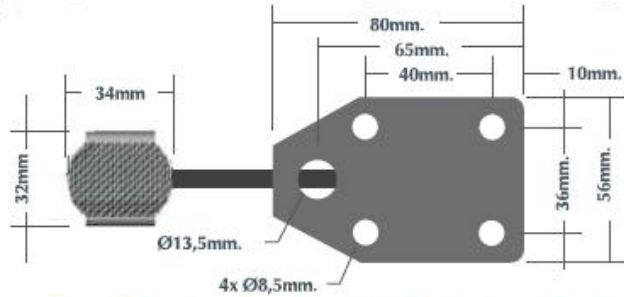


🇪🇸 Grip de mesa

- Zapata moleteado con dos posiciones, fija y oscilante.
- Fijación de objetos en taladros, soldadura, etc.

🇬🇧 Table C-clamp

- Knurled swivel pad.
- 2 positions fixes and holds objects for drilling welding etc.



COD	MOD			L	
53121	222-12"	0-10 cm.	7,8cm.	30 cm.	0,88

▶ 1010 Soporte de Grip 10" / 1010 10" Grip Holders



🇪🇸 Soporte de Grip

- Convierte una llave Grip de 10" en un MINI BANCO DE TRABAJO.

🇬🇧 Grip Holders

- Convert 10" tools into MINI-PORTABLE VICES.



COD	MOD			L	
53220	1010	0-6 cm.	2,7 cm.	13-19 cm.	0,24

▶ Kit manos libres / Hands Free Kit



🇪🇸 Kit manos libres

- Conjuntamente forman un tornillo de banco portátil para cortar, encolar, soldar, etc.

🇬🇧 Hands Free Kit

- A unique concept creating a true hands free bench vice for cutting, gluing, welding...

COD	MOD		SET	COD	MOD
53210	HK-SET4	2,00	2	53042	131-10"
			2	53220	1010

► **Grip gran alcance** / Long reach grip pliers



► **Grip gran alcance**
-Con doble accionamiento de presión.

► **General Servi Set**
-Double pressure mechanism.

COD	MOD	MOD	MOD
52304	12 cm	6,5 cm	5,7 cm
52305	20 cm	6,5 cm	5,7 cm

► **Kit básico** / General Service Set



COD	MOD	Kg
53211	BS-SET3	1,43

SET	COD	MOD
1	53061	127F06"
1	53051	112-07"
1	53032	121-10"

► **Kit básico**
-Presentado en una practica bolsa de almacenaje que incluye las llaves más utilizadas.

► **General Servi Set**
-Provided in a practical pastic pouch including the most commonly used keys.

► **Kit de garage** / Garage Set



COD	MOD	Kg
53212	GK-SET3	1,85

SET	COD	MOD
1	53011	122-07"
1	53012	122-12"
1	53081	139-10"

► **Kit del garage**
-Para el mantenimiento del coche sustitución de filtros, reparación de frenos etc.

► **Garage set**
-Especially for general car maintenance, oil filter servicing, brake repairs etc.

► Pinzas de soldadura forjada / Forged welding pliers



- 🇪🇸 -Husillo cobreado.
-Cuerpo principal forjado.
- 🇬🇧 -Copper plated thread.
-Forged body.

► Mod. P.1 a P.8

COD	MOD	A x B		Kg
		cap.	cm	
51027	P.0	2,6x2,8	cm	0,15
51001	P.1	3,7x3,7	cm	0,60
51005	P.2	7,2x3,7	cm	0,66
51009	P.3	7,2x7	cm	0,82
51013	P.4	10x7	cm	0,97
51017	P.6	10x15	cm	1,25
51021	P.7	12x7	cm	1,02
51024	P.8	14,5x7	cm	1,10

*Disponibles pinzas con doble husillo y protectores. Consultar precios.
*These pliers are available with double thread and protective screw covers. Consult us for prices.

► Bridas rápidas forjadas / Forged toggle clamps



- 🇪🇸 -Para fijación sobre bancadas.
-Husillo cobreado.
- 🇬🇧 -For bench work.
-Copper plated thread.

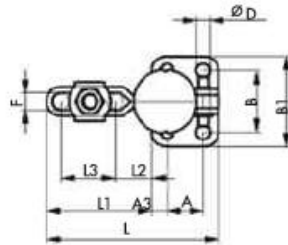
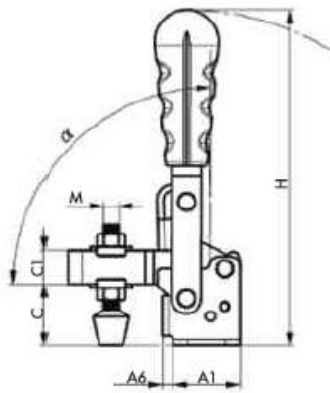
COD	MOD	Kg	A	B
51250	P3T	0,88	7,2 cm	7 cm
51251	P6T	0,96	10 cm	15 cm

► Repuesto husillo / Spare screw



COD	MOD	Descripción
51036	P1	Repuesto Husillo
51037	P2,P3, P3T	Repuesto Husillo
51038	P4,P6, P6T	Repuesto Husillo
51039	P7	Repuesto Husillo
51040	P8	Repuesto Husillo

► **Grapa rápida vertical** / Quick vertical toggle clamp



COD	MOD	Kg
56001	M5(201U)	0,05
56002	M6(202U)	0,19
56003	M8(207U)	0,38
56004	M10(210U)	0,81
56005	M12(247U)	1,1

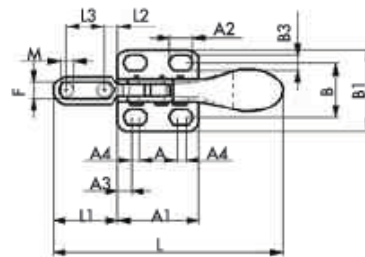
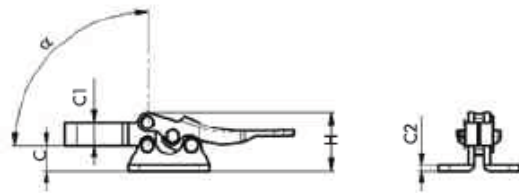
COD	A	A1	A3	A6	B	B1	C	C1	C2	D	F	H	L	L1	L2	L3	M	α	N
56001	16	26	5	-	23,4	33,4	19	8	2	4,4	5	77	50,4	24,4	3,5	16,4	M5	67,4°	450
56002	12,7	27	7	-	26,9	37,9	23	11	3	5,1	6	111	69,9	42,9	15	21,5	M6	93°	1500
56003	19	35	8	5,5	32	47	32	17,5	3,2	7,1	8,9	175	90	55	19	28	M8	90,4°	2500
56004	32	50	9	10	45	64	42	22	4	8,3	10,6	218	143	92,8	23	60,5	M10	90°	3400
56005	32	50,8	9,5	12,2	45	64	50,8	22,5	3	8,7	13,4	224	176	125	31	82,5	M12	101°	3600

► **Compatible 100% en medidas** / 100% All sizes

Cod. <i>191128</i>	COD
56001	201U
56002	202U
56003	207U
56004	210U
56005	247U
56050	205U
56051	213U
56052	217U
56053	227U
56054	237U
56100	601MM
56102	602MM
56103	604MM
56112	602106-M
56113	604106-M
56200	323
56201	331
56203	341

100%
compatible
100%
all sizes

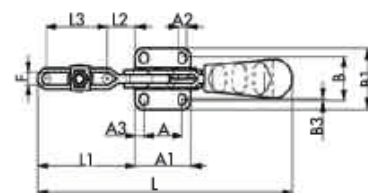
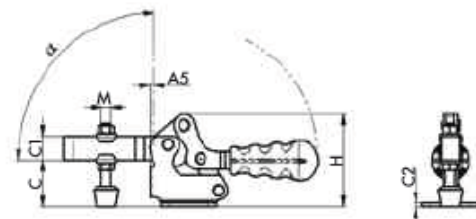
► **Grapa rápida horizontal**
Quick horizontal toggle clamp



COD	MOD	
56050	M4(205U)	0,03

COD	A	A1	A2	A3	B	B1	B3	C	C1	C2	F	H	L	L1	L2	L3	M	α	
56050	11,1	24	6,8	4	16	23,8	4,4	7,4	6,8	1,6	4,8	17	68	21	6,5	9,5	M4	87°	380

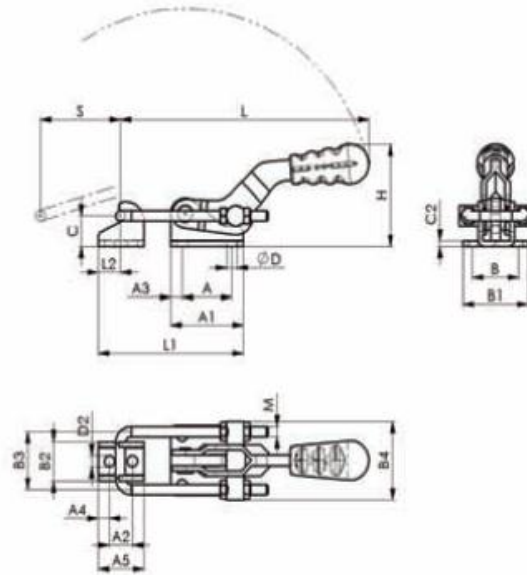
► **Grapa rápida horizontal**
Quick horizontal toggle clamp



COD	MOD	
56051	M5	0,07
56052	M6	0,23
56053	M8	0,43
56054	M10	0,91

COD	A	A1	A2	A3	B	B1	B3	C	C1	C2	F	H	L	L1	L2	L3	M	α	
56051	13,5	25	5,2	5,7	19	27	-	19	9,5	2	5,8	38,2	105	36,8	12	20	M5	94°	700
56052	26	38	5,5	6	28	40	3	25	14	2,5	6,2	52,6	162	61,4	19	36,5	M6	96°	900
56053	26	42	6,6	8	31	47	2,5	34	17,5	3	9	68,5	189	66,3	22	36,8	M8	95°	2200
56054	41,2	59	8,7	9	43	59	1,8	45	23,8	4	11,4	90	269	103	28,5	64,8	M10	95°	3400

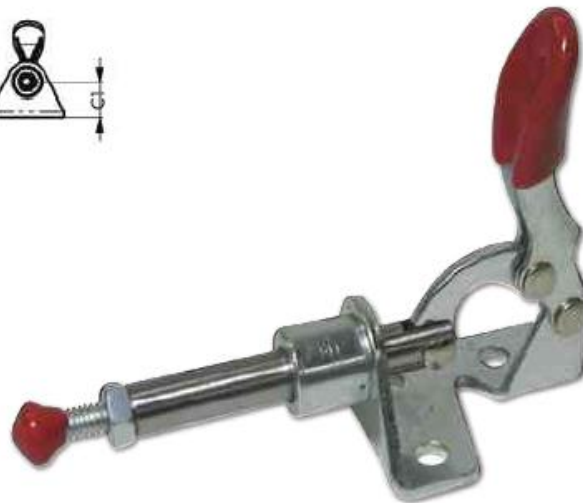
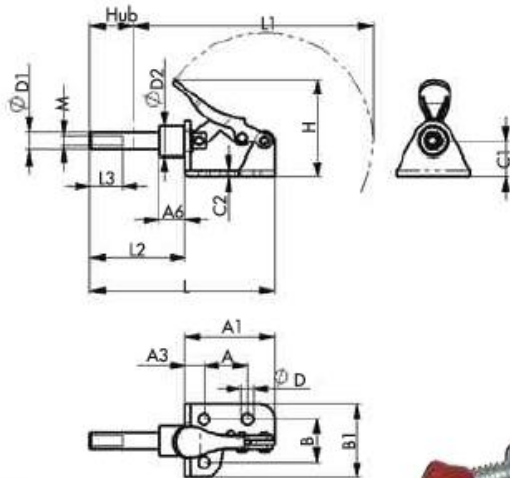
► Grapas rápidas gancho / Toggle clamps



COD	MOD	Kg
56200	GRAPA RÁPIDA CIERRE M4 (323)	0,07
56201	GRAPA RÁPIDA CIERRE M5 (331)	0,25
56203	GRAPA RÁPIDA CIERRE M8 (341)	0,75

COD	A	A1	A2	A3	A4	A5	B	B1	B2	B3	B4	C	C2	D	D2	H	L	L1 MAX	L2	M	S	IN
56200	16	26	10	5	6	20	19	28	13	19	28	12	2	4,2	4,2	32	96	59	9	M4	27,5	1600
56201	19	39,5	14,3	6,5	5,5	25,3	32	44,5	20	25,5	42	14	3	6,7	6,7	56,5	151	80	12,3	M5	35,5	3200
56203	41,3	60,5	19	9,6	9,5	38	38	54	30	44,5	60,5	23,8	4	8,5	8,5	85	203	118	19	M8	66,5	7000

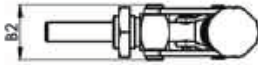
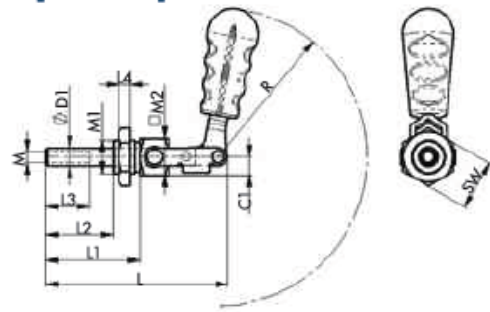
► Grapa rápida axial / Push-pull toggle clamp



COD	MOD	Kg
56100	M4(601MM)	0,05

COD	A	A1	A2	A6	B	B1	C1	C2	D	D1	D2	L	L1	L2	L3	H	M	Hub	IN
56100	16	33	7	10	16	27	12,7	12,7	4,4	6,5	11	68	88,5	35	12	35	M4	16	450

► Grapa rápida axial / Push-pull toggle clamp

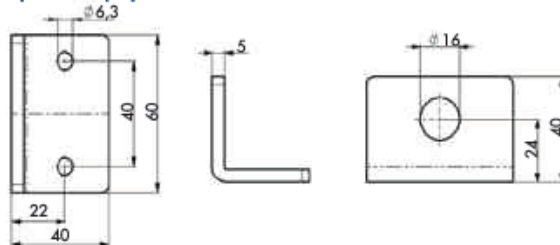


COD	MOD	Kg
56102	M6(602MM)	0,11
56103	M8(604MM)	0,28

COD	B2	C1	D2	L	L1	L2	L3	L4	Hub	M	M1	M2	R	SW	SW
56102	26	9,5	9,4	64	33,5	20,7	15,8	6,4	19,7	M6	M16x1,5	19	63,3	23	900
56103	32,6	11	11	104	56	39,7	26	6,4	39	M8	M20x1,5	19	90,5	30	1300

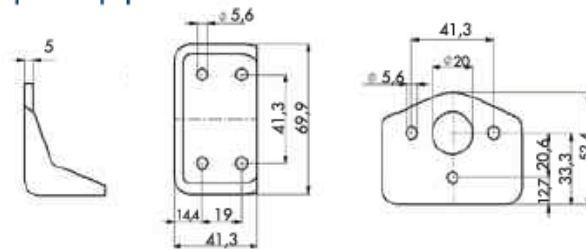
► Soporte grapa rápida axial M6 Push-pull clamp support

COD
56112



► Soporte grapa rápida axial M8 Push-pull clamp support

COD
56113



► Tornillo de neopreno Special screw with rubber buffer



COD	MOD	Para los articulos
56900	M4 x 20	56050-56100
56901	M5X30	56001-56051
56902	M6X40	56002-56052-56102
56903	M8X50	56003-56053-56103
56904	M10X75	56004-56054
56905	M12X100	56005

► Caballetes rodillo y bolas Roller stand and Ballwork supports



- Dispositivo nivelador en 4 apoyos.
- Cambio rápido de bolas a rodillo.
- Plegable.

- Adjustable height at the 4 pressure points.
- Quick easy change from roller to ballwork.
- Foldaway.

Sistema independiente de nivelación en cada apoyo.

Independent levelling device for each support point.

Cod.30034



Cod.30032



COD	A	B	∅	Soporta Load capacity	Kg
30032	30 cm	77-116 cm	50	100 kg.	7,00
30034	35 cm	75-110 cm	60	200 kg.	10,10



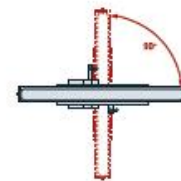
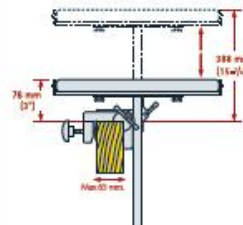
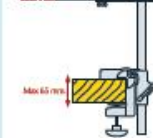
► Rodillo multiples usos / Multiple-use roller



COD	A	B	∅	Soporta Load capacity	Kg
30035	45 cm	8-40 cm	38	40 kg.	2,70

- Para amarrar en cualquier superficie de hasta 6,5 cm de espesor.
- Posibilidad de amarrar en vertical y horizontal.
- Rodillo extra fuerte con cojinetes interiores.

- Grips onto any surface up to 6,5 cm. thick.
- Horizontal and vertical use possible.
- Extra strong roller with interior ball bearings.



► Caballete 500 / Sawhorse 500



- Caballete plegable fabricado en tubo rectangular de acero 40x20x1,2 mm.
- Foldaway sawhorse rectangular steel tubes.



COD	Kg	↑↓	
62001	6,5	75 cm	1
62003	7,1	90 cm	

Soporta load capacity 500 Kg.



► Caballete 150 / Sawhorse 150



- Plegable y con asa para transporte.
- Lámina antideslizante en zona de apoyo
- Foldaway with handle for easy carriage.
- Antislip strip in support area.



▲ Transportable / Portable

COD	Kg	
30031	4,30	1

Soporta load capacity 150 Kg.

► Repuestos bolas y rodillos / Spare parts

COD	A	Soporta Load capacity	Para los artículos	∅
30036	30 cm	Repuesto rodillo	30032	5 cm.
30037	30 cm	Repuesto bolas	30032	
30038	35 cm	Repuesto rodillo	30034	6 cm.
30039	35 cm	Repuesto bolas	30034	
30040	45 cm	Repuesto rodillo multiusos	30035	3,8 cm.

30036
30038
30040



30037
30039

► Mod. Encofrador / Builder's clamp



Aprieto encofrador
-Brazo de acero forjado.
Builder's clamps.
-Forged steel jaws.

COD	MOD	MOD	Kg
34060	60 cm	13,5 cm	2,60
34080	80 cm	13,5 cm	2,80
34100	100 cm	13,5 cm	3,00
33060	60 cm	20 cm	2,90
33080	80 cm	20 cm	3,20
33100	100 cm	20 cm	3,50

Llanta / bar 30 mm x 8 mm

► Mod. Punta yesero / Mason's pegs



Redonda
rounded

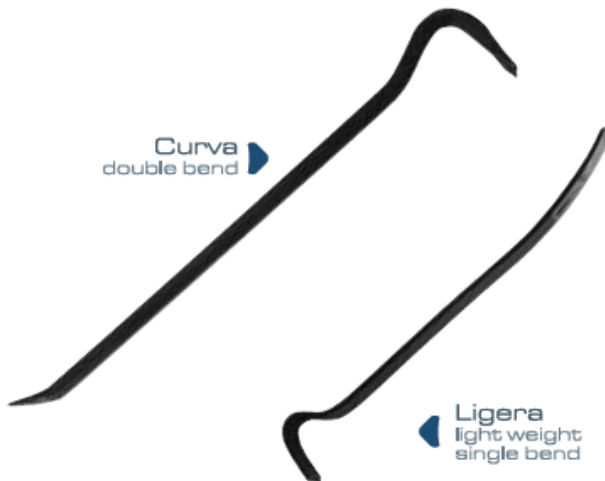


Cuadrada
Square

Punta yesero forjada
Forged steel mason's pegs

COD	MOD	Kg
35001	25 cm CUADRADA / square	0,30
35002	30 cm CUADRADA / square	0,33
35003	25 cm REDONDA / rounded	0,26
35004	30 cm REDONDA / rounded	0,29

► Mod. Barra desencofradora / Wrecking bars



Curva
double bend

Ligera
light weight
single bend

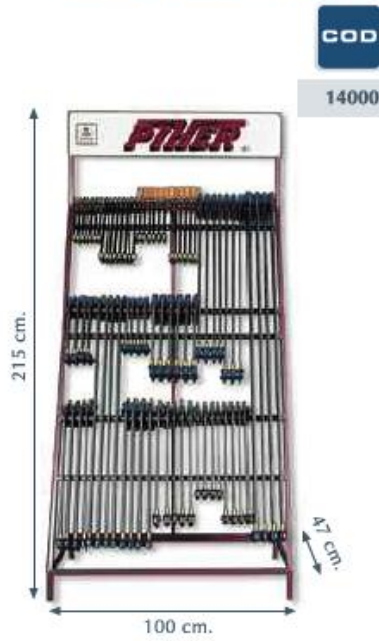
Mod. Curva / Double bend

COD	MOD	Kg
35020	16 x 500 mm.	0,95
35021	19 x 600 mm.	1,60
35022	19 x 700 mm.	1,80
35023	22 x 800 mm.	2,80
35024	22 x 1000 mm.	3,40

Mod. Ligera / Light weight single bend

COD	MOD	Kg
35025	380 mm.	0,58

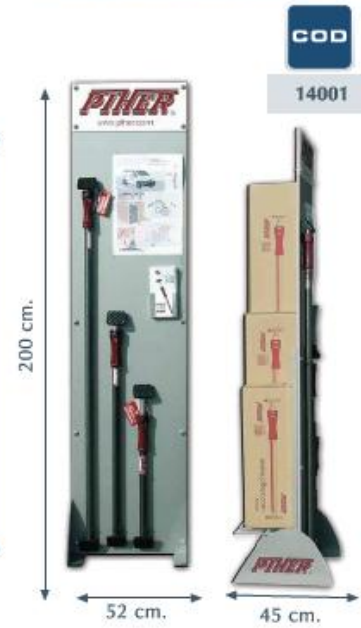
Expositor metálico
Clamps display stand



Expositor Quick Piher
Quick-Piher display stand



Expositor puntuales
Multi prop display stand



Expositor tornillos de banco
Vice display stand

Expositor
tornillos madera
For wood working



Expositor
tornillos hierro
For metal working



**Carro para transporte y
almacenaje** / Transporter and
storage trolley

