



SC MARVASTAN SRL
Bd. Unirii, Bl.33, Ap. 33,
Focșani, Vrancea;
Telefon 0722 889020;
Fax 0237 237894;
Email office@marvastan.ro;
Web www.marvastan.ro

SISTEME PROTECTIE PAZA SI SECURITATE SPECIALE



Sistemele de protecție perimetrală sunt concepute pentru a detecta tentativele de intrare/patrundere neautorizata pana la punctul cel mai îndepărtat de locul de acces in perimetru/imobil. Datorită lor, este posibil să se intervină înainte ca un intrus sa patrunda in zona protejată, ceea ce conferă mai mult timp pentru a organiza o interventie eficientă. Protejarea perimetrului unei

proprietăți necesită sisteme de detectare eficiente , exacte și fiabile. Pentru a realiza această sarcină, firma DEA Security a conceput sisteme sofisticate , atestate care , prin caracterul lor inovator, fac obiectul unor brevete internaționale.

Întreaga cercetare și dezvoltare DEA Security este axată pe punerea în aplicare a sistemelor de protecție paza și securizare perimetrală de înaltă calitate, potrivite pentru protejarea perimetrelor de toate dimensiunile industriale , militare , comerciale și rezidențiale. Efortul comun al colectivului de mai mult de treizeci de ani, a dus la o serie produse cu un nivel ridicat de performanță și fiabilitate:

- SERIR, sistem de protecție pentru garduri din plase metalice;
- TORSUS sisteme de protecție pentru garduri metalice rigide;
- SISMA CP, tipul sistemului de protecție îngropate;
- SISMA CA, sistem de protecție pentru zonele pavate;
- SISMA CA PF, sistem de protecție pentru pardoseli elastice/flexibile;
- DEA NET, o rețea de mare viteză de comunicare;
- DEA MAP, sistem integrat de management;
- DEA Security a proiectat, de asemenea, o linie completă de detectori pentru controlul accesului în mod special acordată protecției la uși, ferestre, balustrade, ferestre și pereți;
- Seria A-03 detectoare, unitatea de analiză de impact;
- RCP, detectoare de impact cu electronice integrate;
- Detectoare de SPR, impactul elevator pentru sistemele de radio

EXCLUSIVITATE RO - DESFACERE SI MONTAJ



SC MARVASTAN SRL

Bd. Unirii, Bl.33, Ap. 33,

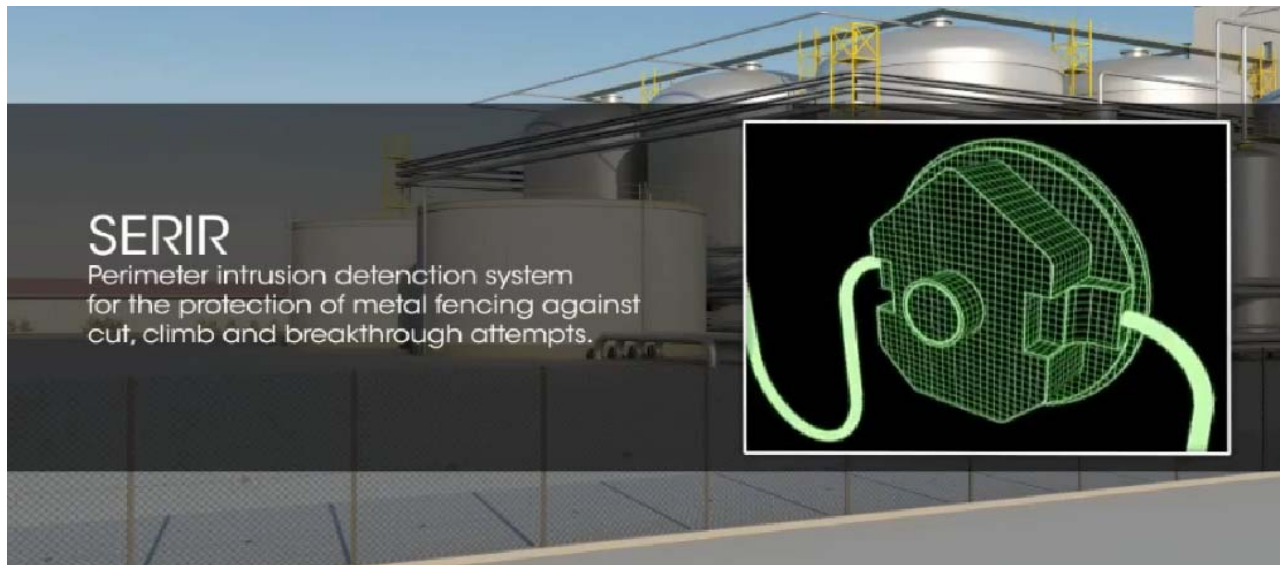
Focșani, Vrancea;

Telefon 0722 889020;

Fax 0237 237894;

Email office@marvastan.ro;

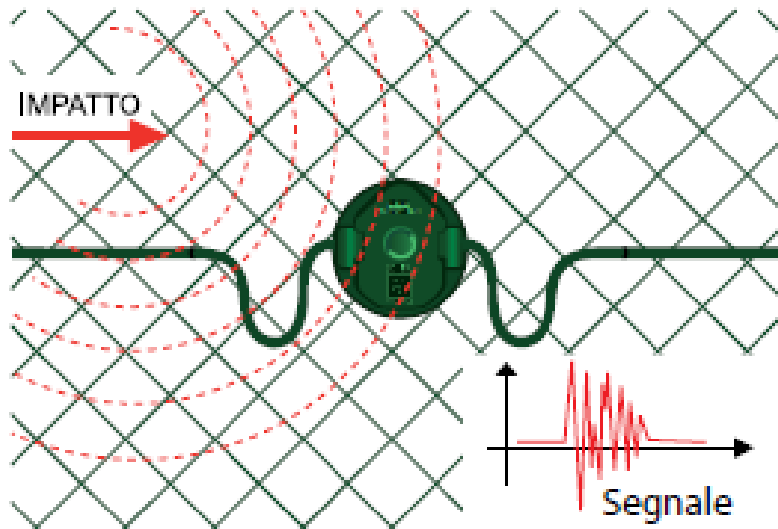
Web www.marvastan.ro



Sistemul SERIR este un program avansat sistem de detectare fortare/taiere pentru perimetre cu garduri metalice. In timpul programului, in interior , SERIR permite si păstra protecția, 24 de ore de 24, lăsând persoanele aflate in interiorul marcat , sa fie protejat de mișcare. Sistemul SERIR folosește senzori speciali care detecteaza prompt orice încercare de a forta , sari sau rupe structura. Dispozitivele cu senzori pot fi instalate pe principalele tipuri de plasă de sârmă , rulouri întretesute , plase sudate.

**BREVETTO
PER
INVENZIONE
INDUSTRIALE**





Sistemul de alarmă zonală SERIR, are o lungime maximă de 50 de metri și permite identificarea cu precizie secțiunea din perimetrul supus la fortare, escaladare sau tăiere, la acesta se poate adapta cu ușurință și sisteme de supraveghere video (CCTV).

Sistemul este format din senzori SERIR, plăci electronice, cabluri, alte componente care DEA Security le produce respectând criteriile stricte de calitate. Cele mai importante componente ale sistemului SERIR, sunt detectoarele și adaptoarele de prelucrare, ele sunt rezultatul unui lung proces de cercetare și dezvoltare beneficiind de actualizarea constantă a tehnologiei.

EXCLUSIVITATE RO - DESFACERE SI MONTAJ



SC MARVASTAN SRL

Bd. Unirii, Bl.33, Ap. 33,

Focșani, Vrancea;

Telefon 0722 889020;

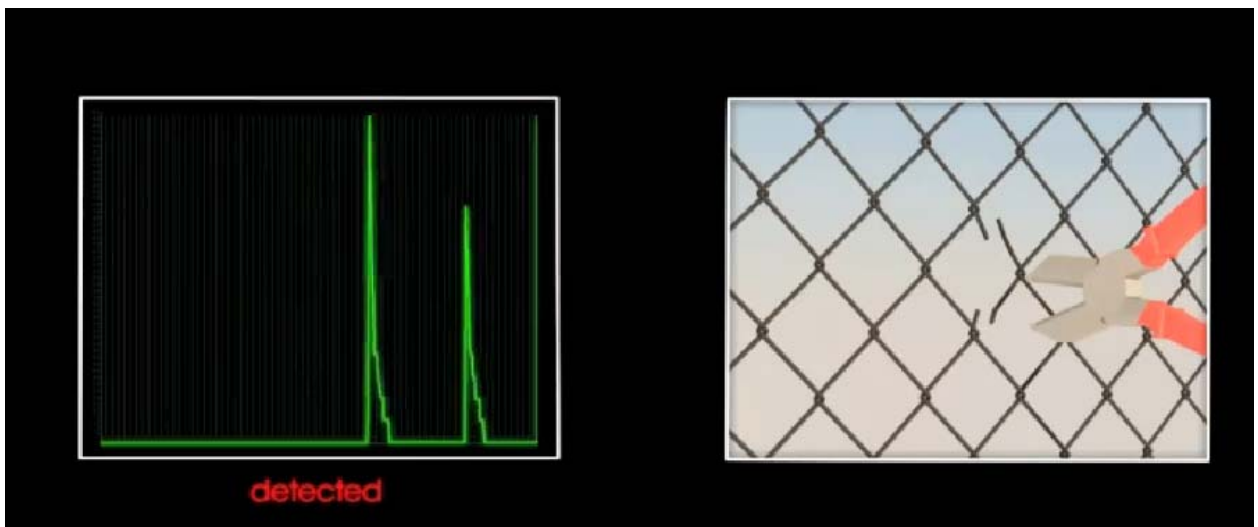
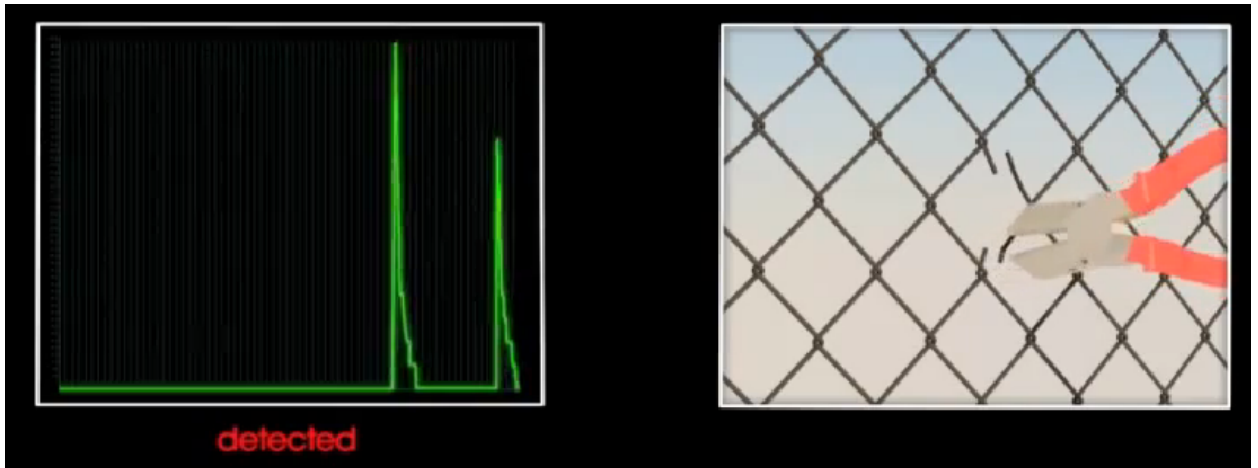
Fax 0237 237894;

Email office@marvastan.ro;

Web www.marvastan.ro







EXCLUSIVITATE RO - DESFACERE SI MONTAJ



SC MARVASTAN SRL
Bd. Unirii, Bl.33, Ap. 33,
Focşani, Vrancea;
Telefon 0722 889020;
Fax 0237 237894;
Email office@marvastan.ro;
Web www.marvastan.ro

APLICATII :



SERIR system

EXCLUSIVITATE RO - DESFACERE SI MONTAJ



SC MARVASTAN SRL
Bd. Unirii, Bl.33, Ap. 33,
Focșani, Vrancea;
Telefon 0722 889020;
Fax 0237 237894;

Email office@marvastan.ro;
Web www.marvastan.ro



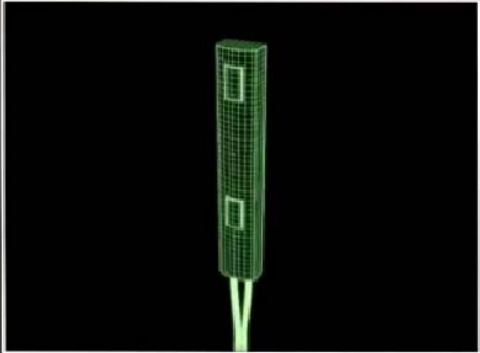








TORSUS
Perimeter intrusion detection system
for the protection of rigid metal fencing
against cut, climb and breakthrough
attempts



TORSUS este un sistem de detectare si protectie a perimetrelor cu garduri metalice rigide (grilaje). Perimetral (exterior), TORSUS

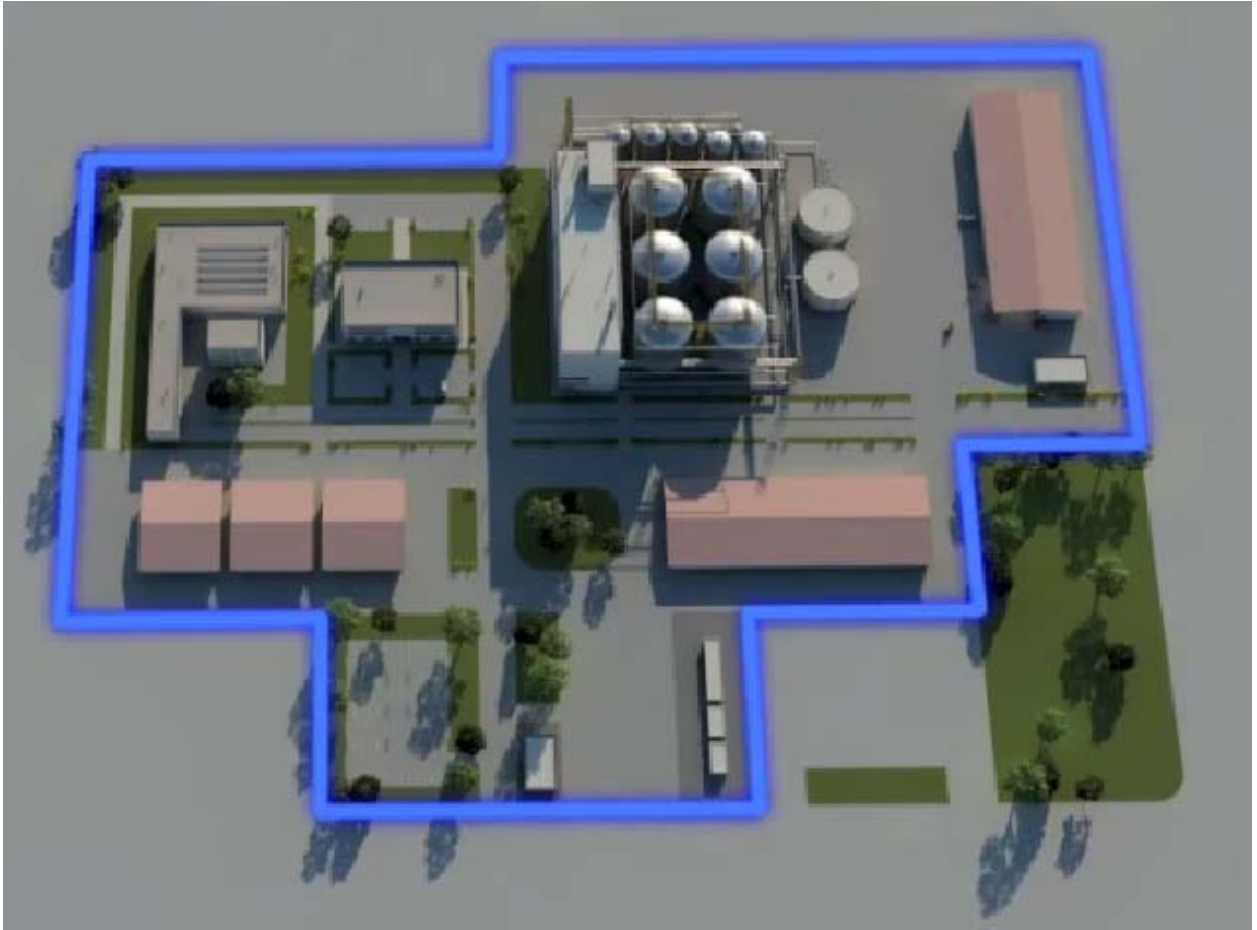
asigura si permite să se păstreze protecție activă 24 de ore din 24, lăsând persoanele care sunt situate în zona protejată libertatea in deplină activitate. TORSUS folosește senzori speciali care rezista la torsionare (lovire), unici si care percep aplecările sau răsucirile. Ei sunt fixati de stalpii grilajelor , cu o componenta rezistenta , oricarei tentative de jaf, rupere sau escaladare a structurii. Forma specială a senzorului și utilizarea unui traductor piezoceramic ofera sistemului TORSUS o sensibilitate foarte mare, astfel încât permite, de exemplu, detectarea vibratiilor produse de utilajee fără a produce efecte. Vibratiile sau zgomotele nu prezinta efecte. Senzorii sunt aplicati la baza de stalpilor de sprijin, in partea interioară a gardului, și, în anumite cazuri, este posibil , a fi montati în interiorul stalpilor grilajelor, astfel încât să nu poata fi observati. Sistemele TORSUS sunt compatibile pentru o mare varietate de garduri perimetrare rigide, atât industriale și mestesugăresti: în cele mai multe cazuri, acestea se pot adapta la o structură preexistentă, ceea ce face inutilă a se realiza un gard nou. Sistemele TORSUS sunt imune la perturbări climatice, cum ar fi cele generate de vânt, ploaie, zapada si temperaturi extreme, precum și alte surse de zgomot care poat veni de la drumuri, autostrăzi , căi ferate, cat si a celor dîn imediata apropiere a gardului. Detectoarele TORSUS tolereaza foarte bine prezenta vegetatiei adiacente gardului, ca iarba înaltă si arbusti mici, si pot fi instalate chiar si pe grilaje complet acoperite de plante perene urcatoare. Toate sistemele TORSUS sunt pre-cablate din fabrică, astfel încât să poata fi simplificata instalarea reducandu-se manopera pe partea electrica. Linia TORSUS este formata din două sisteme: stand-alone versiune TORSUS 50 disponibile în kituri ușoare gata pentru instalare si TORSUS COMPACT 50 .

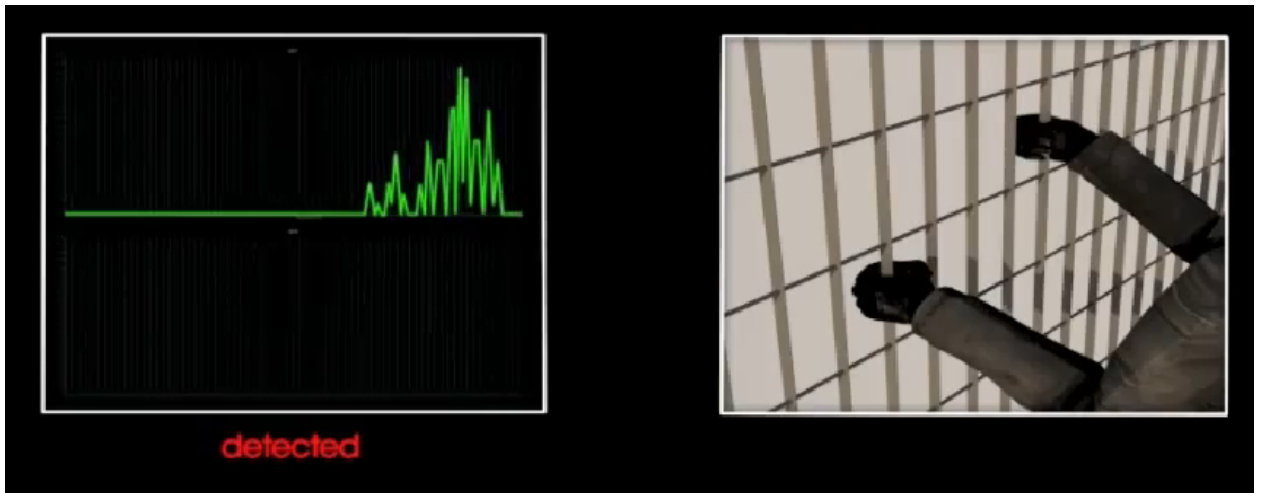
TORSUS 50 este un sistem de detectare si protectie, perimetrala utilizat pentru gardurilor metalice rigide care folosește senzori pasivi, non-reglaj electric, cu linii livrate pre-cablate, cu o lungime maximă de 50 de metri. Foarte robust si usor de montat. TORSUS 50 este adecvat pentru protectia perimetrelor rezidentiale mici (de obicei, în stand-alone) cat și pentru protecția perimetrelor mai mari și mai complexe, chiar și în medii extreme, existand posibilitatea de centralizare și rapoartare de la distanță catre rețeaua de alarmă.

Va putem prezenta o gamă largă de versiuni care pot satisface nevoile specifice ale fiecărei locatii unde se doreste a fi montat . TORSUS 50 este disponibil în trei culori (gri, verde și negru) și cu două linii diferite

de distanță între senzori (2 sau 2,5 metri). În cazul cererilor speciale sau medii de montaj cu acțiune corozivă ridicată, sistemul poate fi, de asemenea, compus dintr-un cablu protejat spiralizat manta sau senzori și poliamidă prin cablu (material special deosebit de rezistent la temperaturi extreme și substanțe chimice, cum ar fi hidrocarburile). TORSUS 50 este distribuit în linii-senzori de lungime redusă, până la un maxim de 50 de metri, astfel încât să se asigure o bună aproximare a însemnaliza zona de atac și, în același timp se asigura gestionarea mai ușoară a locațiilor mari și o coordonare perfectă cu sisteme de supraveghere video. Rezistența la uzură maximă în alegerea atentă a materialelor face senzori și cabluri, TORSUS 50 este rezistent la expunere continuă la radiațiile UV cât și la temperaturi cuprinse între -40 la +80 ° C. Traductorul piezoceramic a sensorului este practic inepuizabil, precum și lipsa de componente electronice face complet imuni la eșecuri ale naturii

TORSUS COMPACT 50 este o versiune stand-alone de TORSUS 50 aflate într-un kit convenabil gata de utilizare, care include toate componentele necesare pentru a proteja perimetrul de 50 de metri. Această lungime poate fi prelungit cu încă 50 de metri, pentru un total de 100 de metri, folosind o formă specială de expansiune (prelungire). Simplu, dar sofisticat TORSUS COMPACT 50 folosește aceeași tehnologie și senzori ca și TORSUS 50, oferind astfel un nivel egal de performanță și fiabilitate. Acesta se distinge de cel din urmă în cea mai mare prin versiuni simplificate pentru soluția de ambalare / montare "all inclusive" și vocația sa naturală de a proteja perimetre mici, în special în zonele rezidențiale. Sistemul este furnizat gata pentru utilizare într-un set de materiale numit kit, care include o linie de senzori pre-cablati, un mic pachet pre-asamblat (unitatea de analiză) și toate accesoriile necesare pentru a instala și a activa sistemul de cu puțin efort și într-un timp scurt. Dotată cu SERIR COMPACT 50 În cazul unor perimetre mici, cu garduri de tip plase și grilaje, constând în o parte a rețelei și în parte pe grilă, aveți posibilitatea să conectați o linie-senzori și o linie de TORSUS COMPACT 50 COMPACT 50-SERIR senzori pentru aceeași unitate analiză. Acest lucru reduce costurile și complexitatea sistemelor mixte, și permite gestionarea ușoară de către beneficiar.







TORSUS system

EXCLUSIVITATE RO - DESFACERE SI MONTAJ



SC MARVASTAN SRL

Bd. Unirii, Bl.33, Ap. 33,

Focșani, Vrancea;

Telefon 0722 889020;

Fax 0237 237894;

Email office@marvastan.ro

Web www.marvastan.ro





EXCLUSIVITATE RO - DESFACERE SI MONTAJ



SC MARVASTAN SRL

Bd. Unirii, Bl.33, Ap. 33,

Focșani, Vrancea;

Telefon 0722 889020;

Fax 0237 237894;

Email office@marvastan.ro;

Web www.marvastan.ro





SC MARVASTAN SRL
Bd. Unirii, Bl.33, Ap. 33,
Focșani, Vrancea;
Telefon 0722 889020;
Fax 0237 237894;
Email office@marvastan.ro
Web www.marvastan.ro





SISMA CP este un sistem de tip si montaj subteran si relevă faptul că el funcționează, fără substrat rigid, cum ar fi cele constând din iarbă, pietriș, asfalt și auto-blocare permitand foarte usor posibilitatea de a detecta si semnaliza prezenta persoanelor care au patruns in zona. A fost creat (proiectat) cu detectie invizibila și nu poate fi observat sau detectat, si care, în funcție de caz, poate proteja întregul perimetru exterior al unui site, sau benzi specifice de acces, cum ar fi trecerile de pietoni , drumurile si caile de acces sau anumite zone bine determinate . Sistemul utilizează senzori speciali "geoseismic", constituite de către un traductor piezoceramic si care sunt conectate între ele prin intermediul unui cablu armat protejat contra rozatoarelor. Fiecare dintre aceste elemente au fost proiectate pentru a rezista la substante chimice și organice prezente în sol, și nu necesită întreținere. De asemenea, nu au componente electronice active, detectoarele sunt complet libere de defecte electrice. Detectoarele funcționeze la 60 cm sub nivelul solului, o cotă care le face compatibile cu activitățile normale de grădinărit și de întreținere a suprafeței (de exemplu, frezare , prasire , cosire). Această caracteristică contribuie, împreună cu design-ul sensor special , puțin sofisticat , cu placi de prelucrare si analiză , fac sistemul insensibil la schimbările climatice. În scopul de a se face o instalarea mai ușoară și mai rapidă, senzorii sunt

furnizati în linii de pre-wired de lungime de 10, 30 sau 50 de metri. Disponibilitatea de linii-senzori cu dimensiuni diferite permite dimensionarea zonei de alarmă în funcție de tipul de suprafață și perimetrul ce urmează să fie protejată. Senzorii SISMA sunt asamblati pe două linii diferite de conectare într-un mod alternativ, astfel încât trecerea unui intrus generează un semnal simultan pe ambele linii. În acest fel, unitatea de analiză, spre care converg semnale, se poate baza pe un "hit-uri duble" la discriminare în mod eficient orice perturbare a mediului de intruziune . Sistemul SISMA CP pune la dispoziție semnalele de alarmă prin intermediul unor relee, direct de pe cardul de procesare, dar poate folosi, de asemenea, rețeaua de centralizare DEA NET și să se integreze, în acest fel, la alte sisteme de DEA, sau de terțe dispozitive.



EXCLUSIVITATE RO - DESFACERE SI MONTAJ



SC MARVASTAN SRL

Bd. Unirii, Bl.33, Ap. 33,

Focșani, Vrancea;

Telefon 0722 889020;

Fax 0237 237894;

Email office@marvastan.ro

Web www.marvastan.ro



EXCLUSIVITATE RO - DESFACERE SI MONTAJ



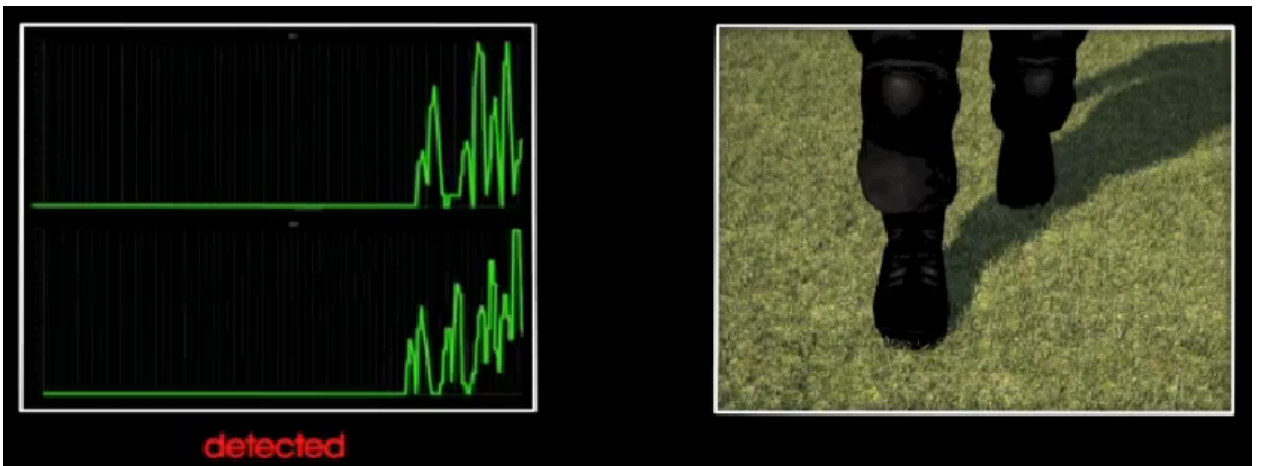
SC MARVASTAN SRL

Bd. Unirii, Bl.33, Ap. 33,
Focșani, Vrancea;
Telefon 0722 889020;
Fax 0237 237894;

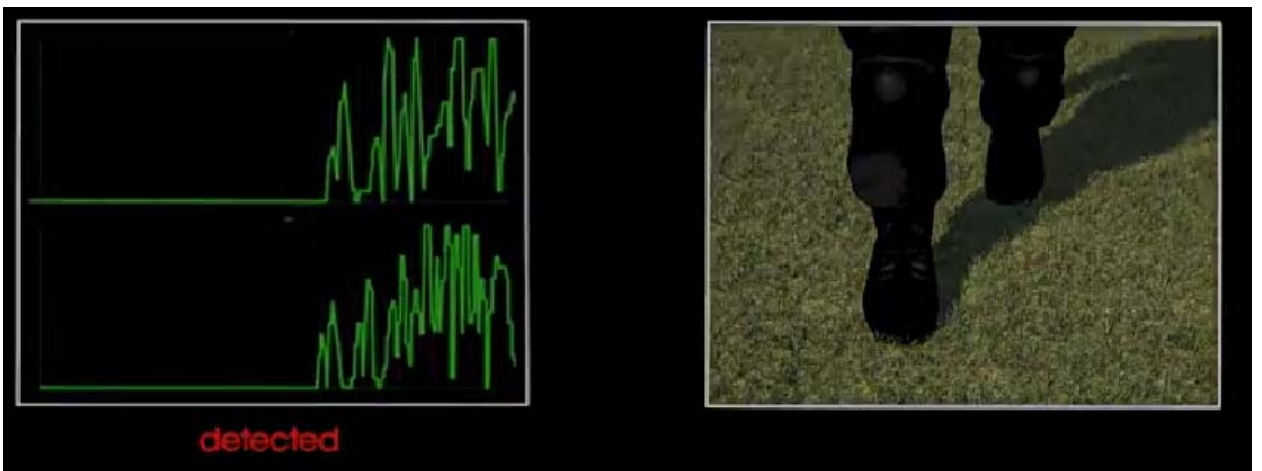
Email office@marvastan.ro
Web www.marvastan.ro







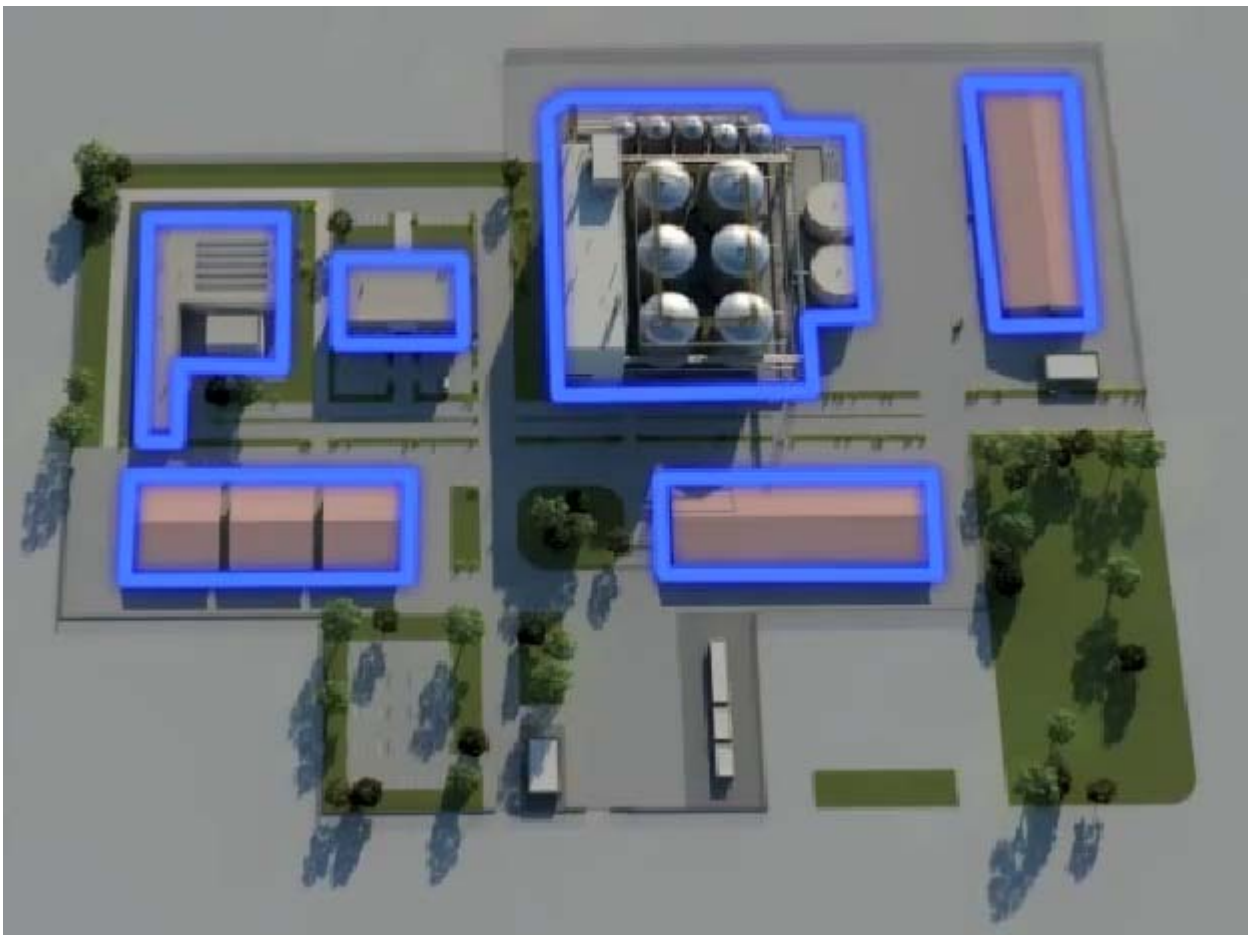
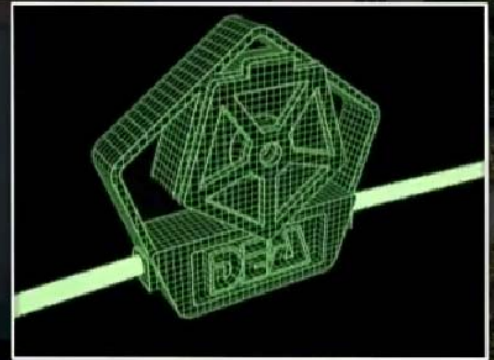
detected



detected

SISMA CA

Intrusion detection system for concrete flooring. It discreetly protects all the area before windows and doors, detecting the intruder while he is still outside the target building





EXCLUSIVITATE RO - DESFACERE SI MONTAJ



SC MARVASTAN SRL

Bd. Unirii, Bl.33, Ap. 33,

Focșani, Vrancea;

Telefon 0722 889020;

Fax 0237 237894;

Email office@marvastan.ro

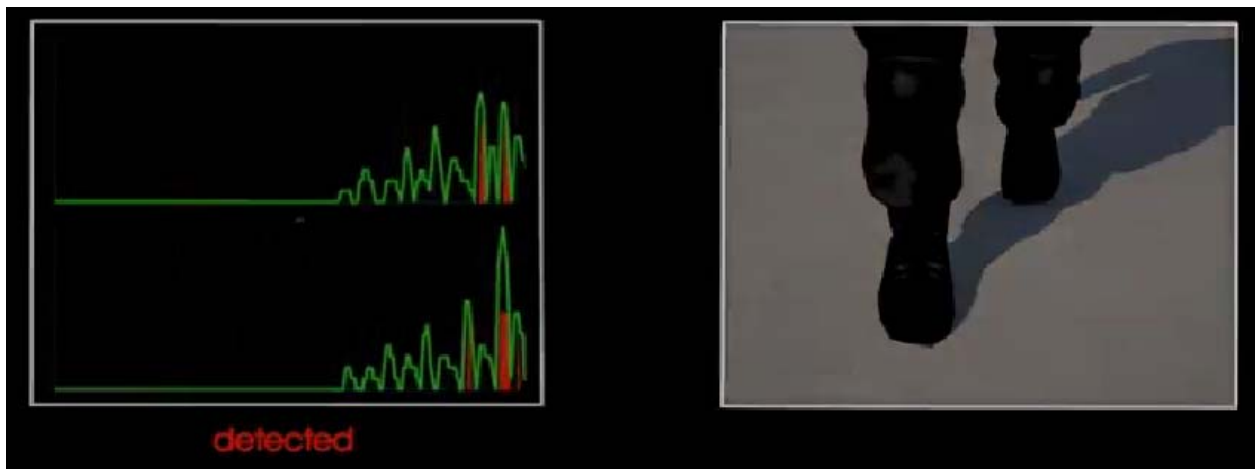
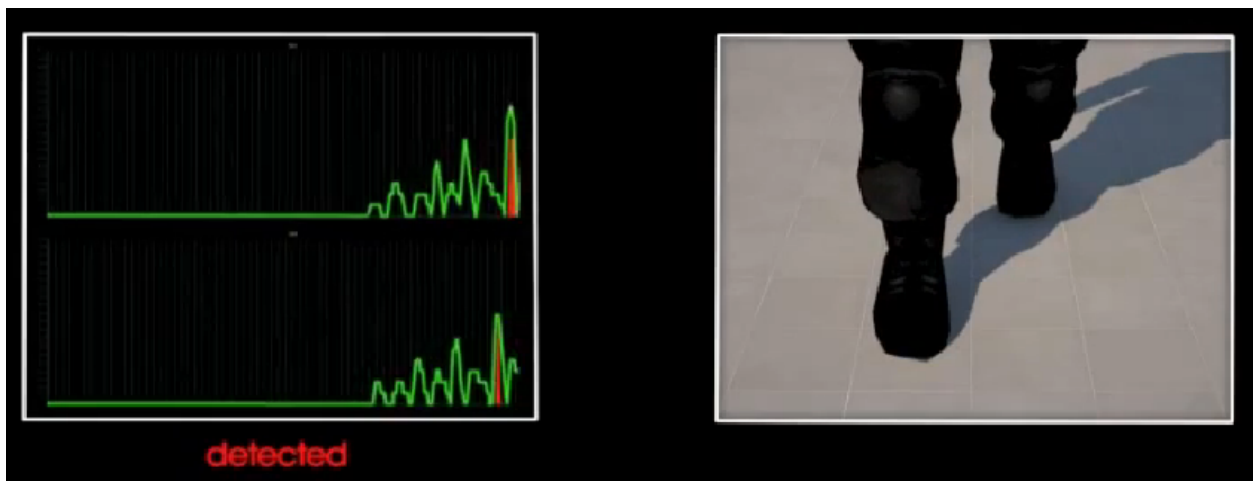
Web www.marvastan.ro



EXCLUSIVITATE RO - DESFACERE SI MONTAJ



SC MARVASTAN SRL
Bd. Unirii, Bl.33, Ap. 33,
Focșani, Vrancea;
Telefon 0722 889020;
Fax 0237 237894;
Email office@marvastan.ro;
Web www.marvastan.ro



SISMA CA este un sistem de detectare perimetral, proiectat pentru a proteja zonele pavate cu baza de beton. Unic în felul său, sistemul utilizează senzori speciali de presiune realizând o zona foarte sensibila la prezenta pasilor persoanelor. Îmbrăcate în șapă de ciment , sunt compatibile cu varietatea suprafațelor pavate, detectoarele sunt complet invizibile și, prin urmare, foarte dificil de a fi eludate , ocolite sau falsificate. SISMS CA protejează discret toate domeniile în fața accesului la locuințe, indicând locul chiar înainte ca atacatorul sa ajunga în interiorul clădirii protejate. Este complet invizibil, această protecție nu afectează în nici un fel estetica si elementele arhitecturale ale locului în care este instalat. Această caracteristică este importantă nu numai în case, dar și în muzee, galerii de artă și situri arheologice sau clădiri istorice. SISMSA CA nu este afectată de condițiile meteorologice și în general are o toleranță ridicată la perturbațiile de mediu . Senzorii săi, sigilat si protejati impotriva infiltratiilor de apa sau stres mecanic, au o durată de viață practic nelimitată și nu necesită întreținere. În scopul de a face instalarea mai ușoară și mai rapidă, senzorii sunt livrati pre-cablati in module adecvate pentru a proteja zonele de 1 la 4 metri pătrați. În aceste module detectoarele sunt conectate pe două linii diferite de comunicare, astfel încât trecerea unui intrus va genereaza un semnal simultan pe ambele linii. SISMA CA permite identificarea precisă a zonei supusa intruziunii și permite calibrarea fiecărei zone independenta de celălalta, prin varierea nivelului de siguranță în funcție de gradul de risc relativ în acest domeniu .

EXCLUSIVITATE RO - DESFACERE SI MONTAJ



SC MARVASTAN SRL

Bd. Unirii, Bl.33, Ap. 33,

Focșani, Vrancea;

Telefon 0722 889020;

Fax 0237 237894;

Email office@marvastan.ro;

Web www.marvastan.ro



SERIE A-03



SERIES A03 este un sistem de detectare a intrusilor (atacatorilor) in perimetrul intern compus dintr-o gamă completă de detectori de impact si placi electronice legate in sistem de analiză. Detectoarele SERIA AO3 sunt utilizate în protecția furt și ferestre incasabilă, sticlă, metal, grătarele pereți, tavane și seifuri. Modelele echipate cu contact magnetic oferă, de asemenea, protecție împotriva deschiderii. Senzorii sunt liberi de componente electronice active. Controlul electronic de fapt, se află în memoriile de analiză, care, cu personalizare extensivă a setărilor și program, duc la optimizarea performanței pe baza caracteristicilor specifice ale structurii protejate

BENEFICIARIII SISTEMELOR NOASTRE SUNT ASIGURATI CONTRACTUAL DE CONFIDENTIALITATEA DATELOR CAT SI A LOCATIILOR .

**Cu stima ,
Echipa Marvastan !!!**