

ARCA

caldaie

TECNOLOGIE PER L'AMBIENTE

Pocket

Centrală murală
miniaturizată

Micro
Processor

Grup hidraulic
din alamă



CE

DIRECTIVA REFERITOARE LA RANDAMENT
NR.92/42/CEE

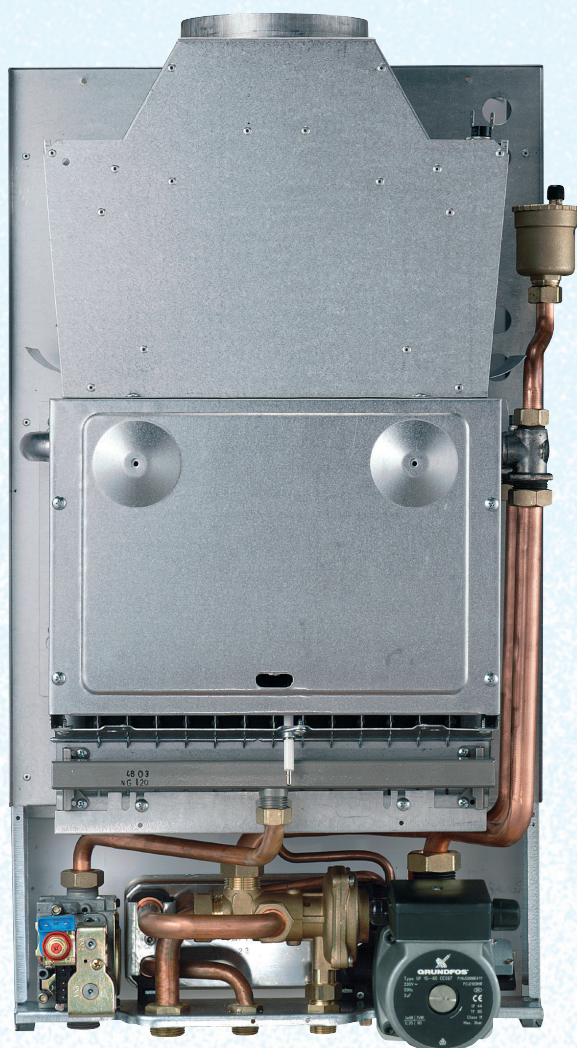


O miniatură
“de calitate”

Pocket

Gama:

Tiraj natural



Tiraj forțat



Pocket 24 N

Tiraj natural
Camera deschisă
Combinată
Instantanee
Putere efectivă 24,7 kw
Aprindere electronică
cod. MET.: ECOPK001P2
cod. GPL: ECOPK051P2

Pocket 24 F

Tiraj forțat
Camera etanșă
Combinată Instantanee
Putere efectivă 25,3 KW
Aprindere electronică
cod. MET.: ECOPK101P2
cod. GPL: ECOPK151P2

Pocket 28 F

Tiraj forțat
Camera etanșă
Combinată
Instantanee
Putere efectivă 29,3 KW
Aprindere electronică
cod. MET.: ECOPK201P2
cod. GPL: ECOPK251P2

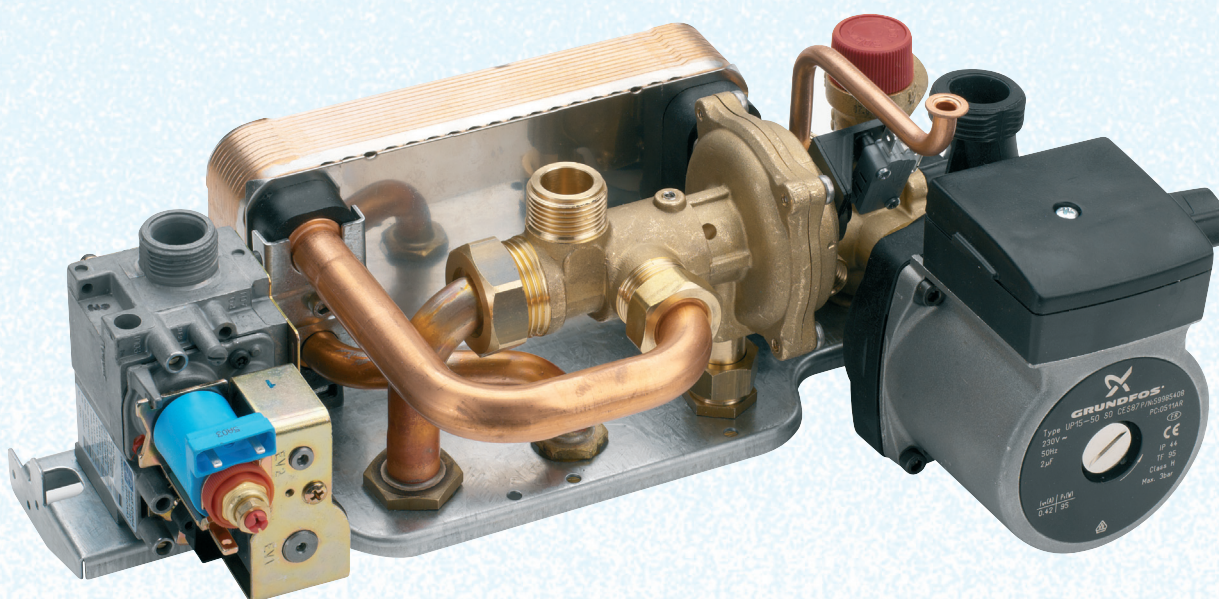
Un studiu detaliat: de la funcții până la componentele singulare.

Hidraulica

Grupul hidraulic este realizat prin turnări unice în alamă prevazute cu robinet de completare cu debit redus și By-pass-ul de serie. Schimbătorul din inox apă-apă cu 12 plăci permite un debit de apă sanitară în **cantitate mare cu temperatura controlată și o semnificativă rezistență la depozitele de calcar.**

Combustia

Un singur electrod de aprindere-detectare pus pe arzătorul cu 13 rampe și 10 secunde de post aprindere (în varianta cu tiraj forțat) garantează eficiența maximă la pornire. Randamentul de combustie este peste 92%. Certificarea CE. Directiva referitoare la randament nr. 92/42/CEE ***



ARCA a ales să arate în cataloage componentele centralelor cu scopul de a evidenția calitatea: spre exemplu grupul din alamă garantează durabilitatea.

Evident, producătorii care utilizează pe scară largă materiale plastice aleg să renunțe a arată

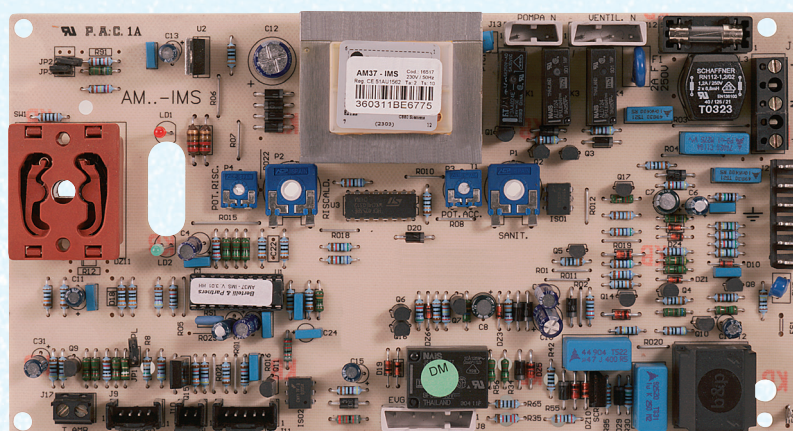
interiorul propriilor centrale, îndreptând atenția spre imagini nelegate de produs (fotomodelul care face duș sau copilul care se joacă.)

Electronica cu microprocesor si autodiagnosticare

Electronica cu microprocesor și autodiagnosticare. O singură placă electronică care reglează și controlează toate funcțiile centralei.

Modularea continuă a flacării, fie la încălzire, fie la instalația sanitară, însoțită de aprinderea electronică de serie pentru toate modelele garantează un mare confort în utilizare și consum redus pentru utilizator.

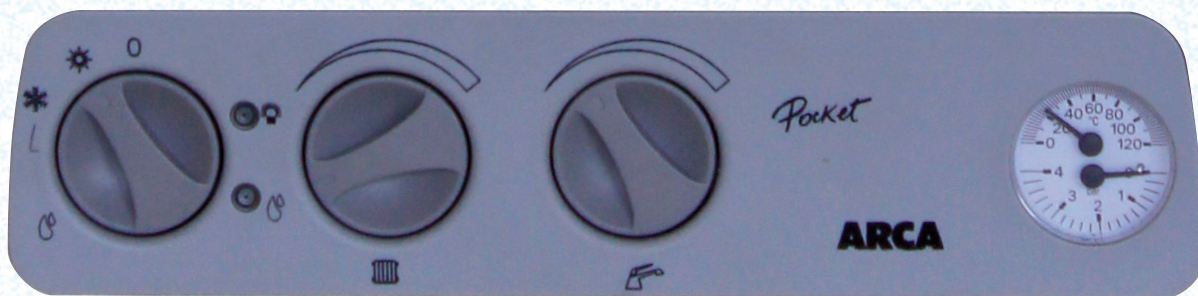
Absența flacării de veghe permite o economie de circa 1 m³ de gaz zilnic. Funcțiile de autodiagnosticare, prin semnale luminoase intermitente, scot în evidență cu promptitudine și precizie eventualele anomalii de funcționare.



Componentele plastice

Utilizarea materialelor composite de înaltă densitate (Magis G 101) în autostingere, previne fenomenul de îngălbenire (degenerare tipică a ABS-lui).

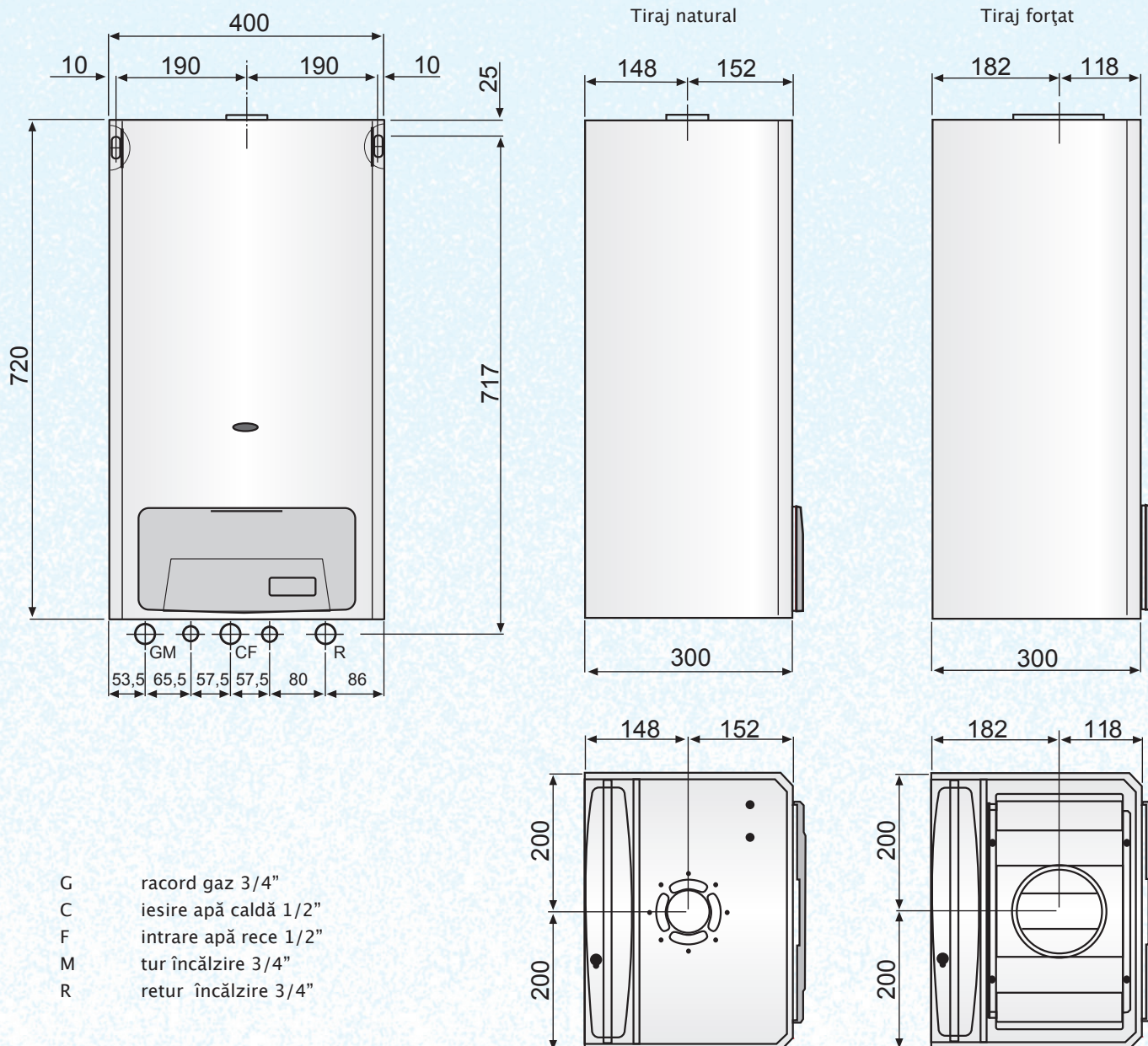
Tabloul de comanda fixat între pereții laminați conferă mare rezistență la lovituri accidentale (inclusiv transport).



Tabloul de comandă

Pocket

Un studiu aprofundat de la funcții până la fiecare componentă în parte.



- G racord gaz 3/4"
- C iesire apă caldă 1/2"
- F intrare apă rece 1/2"
- M tur încălzire 3/4"
- R retur încălzire 3/4"

Modelul Pocket este nouă centrală murală miniaturizată instantanee ARCA Caldaie pentru interioare. A fost proiectată și construită pentru a satisface exigența din ce în ce mai întâlnită de a reduce dimensiunile centralei acolo unde spațiile disponibile sunt reduse. Cu 29,3 kw disponibili (versiunea 28 F peste 25.000 Kcal/h) este cea mai mică și cea mai puternică din segmentul ei. Prestațiile tehnologice ridicate de care dispune sunt valorificate prin forma compactă și dimensiunile reduse (720x 400x 300). Puterea disponibilă poate fi utilizată și în varianta "termoficare" grație vasului de expansiune de 7 litri.

DATE TEHNICE

Tip	Unitate	Pocket 24 N B11Bs	Pocket 24 F C12 - C32 - C42 - C52	Pocket 28 F C12 - C32 - C42 - C52
Putere Termica Nominală	KW	27	27	31,5
Putere Termica Nominală	Kcal/h	23.220	23.220	27.090
Putere Nominală	KW	24,7	25,3	29,3
Putere Nominală	Kcal/h	21.200	21.734	25.194
Randament Util	%	91,3	93,6	93
Putere Termică Minimă	KW	10,5	10,5	12,4
Putere Minimă	KW	9,4	9,6	11,3
Randament la sarcină redusă (30% di Pn)	%	89,5	91,8	91,2
DEBIT GAZ la P Metan G20 (2°+)	m ³ /h	2,855	2,855	3,331
Metan G25 (2ELL)	m ³ /h	3,320	3,320	3,874
GPL G30 (3+)	Kg/h	2,128	2,128	2,482
GPL G31 (3P)	Kg/h	2,096	2,096	2,445
PRESIUNE GAZ Retea Metan G20 (2°+)	mbar	20	20	20
Metan G25 (2ELL)	mbar	20	20	20
GPL G30 (3+)	mbar	29	29	29
GPL G31 (3P)	mbar	37	37	37
Temperatura Fum	°C	115,3	126,7	131,4
CO ₂ (G20)	%	6	7,7	7,6
Pierderi de caldură la coș cu arzător în funcție	%	6,8	6,1	6,5
Pierderi de caldură la coș cu arzător oprit	%	0,2	0,2	0,1
Pierderi de caldură la manta (ΔT=50 °C)	%	1,9	0,3	0,5
Debit Fum	Nm ³ /h	58,7	47	55,5
ÎNCĂLZIRE				
Set point minim încălzire	°C	35	35	35
Set point maxim încălzire	°C	90	90	90
Volum de apa în centrala	l	1,2	1,2	1,2
Volum de apa în vas de expansiune	l	7	7	7
Presiune vas de expansiune	bar	0,7	0,7	0,7
Presiune minimă circuit primar	bar	0,4	0,4	0,4
Presiune maximă circuit primar	bar	3	3	3
Maxim conținut apa în instalație	l	150	150	150
Presiune pompa disponibil instalacția de încălzire la debit de Q=1000	mbar	230	230	330
SANITAR				
Set point minim Sanitar	°C	30	30	30
Set point maxim Sanitar	°C	60	60	60
Debit continu apa caldă ΔT= 25°C	l/min	14,1	14,5	16,8
Debit continu apa caldă ΔT= 35°C	l/min	10,1	10,3	12,0
Volum Apa ΔT= 30°C primele 10'	l	117,8	120,7	140
Minimă debit Sanitar	l/min	2,5	2,5	2,5
Maximă Presiune Sanitar	bar	8	8	8
Minimă Presiune Sanitar	bar	0,5	0,5	0,5
Volum apei vas de expansiune	l	-	-	-
Tensiune de alimentare	V/Hz	230/50	230/50	230/50
Putere electrică absorbită	W	90	120	120
RACORUDURI				
Racorduri încălzire	Inch	3/4"	3/4"	3/4"
Racorduri Sanitar	Inch	1/2"	1/2"	1/2"
Racorduri Gaz	Inch	3/4"	3/4"	3/4"
Înălțime	mm	720	720	720
Adancime	mm	300	300	300
Lațime	mm	400	400	400
LUNGIME TUBULATURA				
Tiraj natural ø 130 mm	m	min. 0,5 mt.	-	-
Coaxial ø 60 x 100 mm	m	-	3	4
Separat ø 80 mm	m	-	16	30
Separat ø 60 mm	m	-	-	-
Greutate	Kg	35	39	43
Grad de protecție	IP	44	44	44
Omologare CE		0068 **	0068 ***	0068 ***

ARCA O alegere curajoasă: produsul “made in Italy”

ARCA are un obiectiv: proiectarea și fabricarea unor produse de încredere, durabile de înaltă eficiență energetică, pentru o adevărată reducere a consumurilor și a impactului ambiental.

ARCA este singurul producător cu linii de producție doar în Italia, vizitate constant de instalatori ‘de încredere, pentru cursuri de pregătire și formare continuă.

ARCA a ales să nu îi facă pe propriii clienți să plătească publicitatea, sacrificând investițiile în comunicare, pentru a îndrepta toate resursele în calitatea propriilor centrale, evitându-se într-un context industrial în care degradarea calitativă a produselor semidurabile (mașini de spălat, frigider, centrale termice) este un fenomen generalizat.

Datorită acestor alegeri tehnice, ARCA se poate mândri cu faptul că este unicul constructor european care a propus în exclusivitate pieței

- **centrale cu aprindere electronică**, fără flacără de veghe care ar presupune un consum inutil de circa 1 m³ de gaz zilnic
- **centrale tradiționale cu dublu schimbător**, unul pentru termică încălzire din cupru și unul pentru încălzirea apei menajere din oțel inoxidabil, în locul unui unic schimbător cu funcție bitermică care de fapt suferă o rapidă depunere de calcar
- **centrale cu grupul hidraulic din alamă** în loc de grupuri hidraulice din plastic care sunt larg răspândite în acest sector

ARCA O filozofie contrară practicii curente: componente de înaltă calitate

Astăzi, produsele Arca se pot mândri cu înalta tehnologie prin centralele controlate digital, cu un design atent studiat și de înaltă fidelitate datorată utilizării materialelor precum: **alamă, cuprul, oțelul inoxidabil și aluminiul, evitându-se folosirea materialelor plastice pentru componentele funcționale ale produsului sau piese cu preț scăzut realizate în țări cu mână de lucru ieftină.**

Arca păstrează raporturi de lungă durată cu clientul utilizând componente de nivel calitativ superior.

O parte a componentelor (de exemplu grupul hidraulic din alamă) este produsă în fabrica proprie; componentele universale (pompa, schimbătorul, vană de gaz) utilizează versiunile standard ale componentelor de înaltă calitate, ușor de găsit pe piață, în interesul utilizatorului final.

ARCA În sprijinul clientului : alegeri tehnice și transparență

Arca, firmă leader “made in Italy” în fabricarea centralelor murale și în aplicații cu instalații complexe cu mai multe surse de energie a făcut din transparența față de clienți fundamentul propriei filozofii de firmă. Adoptarea componentelor standard este rezultatul unei alegeri precise luate în vederea utilizării doar a produselor de serie amplu testate și de încredere; calitate maximă la cel mai bun preț.

Aceasta vine în sprijinul clientului în căutarea piesei de schimb la prețul cel mai mic existent pe piață, fără a-l obliga la utilizarea pieselor de schimb costisitoare, extra standard, nedisponibile pe piață, practică amplu adoptată de numeroși producători concurenți (de exemplu cei germani). ARCA, urmărind politica transparenței, a afișat pe propriul site prețul pieselor de schimb.

Arca, proiectanți, executanți de tehnologii și constructori de centrale. Arca atenționează proprii clienți să acorde maximă atenție la achiziționarea produsului:

astăzi filozofia care primează în multinaționalele străine (brand-urile cele mai cunoscute) este aceea de a scoate în relief tehnologia “germană”, aducând pe piață produse cu fiabilitate redusă, proiectate și construite în țării unde mână de lucru este foarte ieftină cu unicul obiectiv de a obține profit maxim în cel mai scurt timp.

Arca nu a produs niciodată centrale ieftine și nici pentru segmentul “economy” al pieței, dar întotdeauna **a asamblat cele mai bune tehnologii de combustie disponibile astăzi creând singură propriile centrale.**

ARCA

caldaie

TECNOLOGIE PER L'AMBIENTE

ARCA

caldaie

ARCA srl

Via 1° Maggio, 16 - 46030

S. Giorgio (MN)

Tel. 0376/273511 r.a.

Fax 0376/374646

P. IVA 0158867 020 6

e-mail: arca@arcacaldaie.com

www.arcacaldaie.com

Reprezentanța pentru România:

RD ARCA - STEP SRL

arca.romania@gmail.com

www.arcacaldaie.ro

ARCA srl își declină orice responsabilitate pentru posibilele inexactități conținute, datorate unor erori de transcriere sau de tipar. Își rezervă dreptul de a aduce propriilor produse anumite modificări considerate necesare sau utile, fără a prejudica caracteristicile esențiale.