



Aplicații:

Producția de blocuri din beton pentru: zidărie, fundație, stâlpi, planșeu, centură, coșuri de fum; producția de rigole și capace de rigolă;

Avantaje:

- Parteneri de încredere pentru furnizarea de părți componente.



- Productivitate mare
- suprafața activă a matriței 1200 x 800mm (12 blocuri de zidărie 400x200x200mm)
- Acționarea hidraulică
- Bucșare cu teflon a lagărelor de alunecare pe coloanele de ghidare
- Sisteme mecanice și hidraulice fiabile.
- Scaun pentru operator
- Buncăr pentru beton – 700 litri
- Sertar pentru alimentarea cu beton a matriței – acționat hidraulic
- 2 vibratoare pe placa poanson
- 4 motovibratoare electrice - vibrare matriță
- Oprirea automată a vibrației la decofrare
- Roți îmbrăcate cu poliuretan + Roată acționată hidraulic pentru schimbarea direcției de mers
- Varietate mare de matrițe
- Permite montajul de matrițe cu înălțimea de 370mm – poate produce rigole carosabile și rigole deschise



Caracteristici tehnice:

- Dimensiuni maxime matriță: 1200x800mm
- Înălțime maximă produs finit: 370mm
- Durata unui ciclu: 60 secunde
- Capacitate buncăr: 700 litri
- Putere instalată: 15 kW
- Tensiune de alimentare: 380V
- Dimensiuni de gabarit: 3,30 x 2,30 x 4,00m
- Masa mașinii (cu matriță): 4000 kg
- Frecvență vibrații: 3000rpm
- Cantitate necesară de beton semiuscat: 8 mc/ oră

Malaxor recomandat: Stație beton automatizată SAB6MC

PRODUCTIVITATE

Dimensiuni Bloc din beton Lățime x lungime x înălțime (mm)	Nr. de bucăți/ matriță	Nr. de bucăți/ oră (*)
300x400x200	8	400
250x400x200	8	400
200x400x200	12	600
150x400x200	16	800
120x400x200	18	810
100x400x200	22	990
250x500x200	6	300
200x500x200	8	400
150x500x200	10	450
Rigola carosabila 600x650x370mm	2	60
Capac rigola 490x300x150mm	4	120

*Presă se alimentează cu beton cu ajutorul unui motostivitor. Productivitatea prezentată în tabel s-a calculat la 30 de cicluri/ oră la rigole și capace, 45 de cicluri/ oră pentru bolțarii mai înguști și la 50 de cicluri/ oră pentru bolțarii mai lași. Productivitatea aceasta este una minimă și va fi influențată de modul de organizare a secției de producție (distanța dintre malaxor și platforma de lucru) și de capacitatea malaxorului ce va fi utilizat pentru prepararea betonului.



LISTA PREȚURI

Valabilă de la 1 ianuarie 2023

PRESĂ MOBILĂ FORTE MAXIMUS

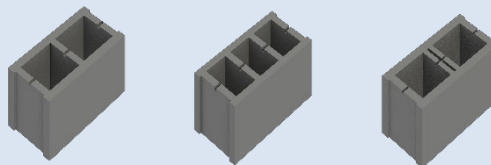
(echipată cu 1 matriță pentru bloc de zidărie L=400mm,H=200mm, Lațime *=150mm, 200mm, 240mm, 250mm, Numar maxim de găuri: 4/ *) o singura lațime la alegere.)

Pret: 34.000,00 Euro

MATRIȚE SUPLIMENTARE

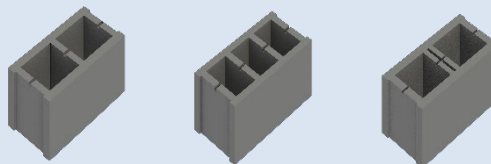
Descriere element din beton

Bloc de zidărie
 Număr maxim de găuri: 4
 400x200x200mm
 400x240x200mm



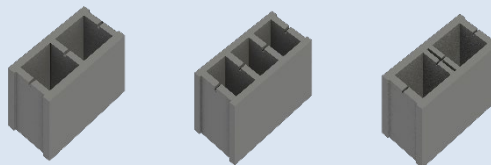
Pret: 4.600,00 Euro/ matriță

Bloc de zidărie
 Număr maxim de găuri: 3
 400x150x200mm
 400x120x200mm



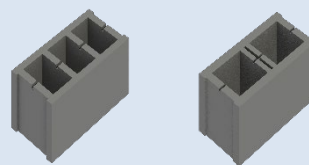
Pret: 5.500,00 Euro/ matriță

Bloc de zidărie
 Număr maxim de găuri: 3
 400x100x200mm



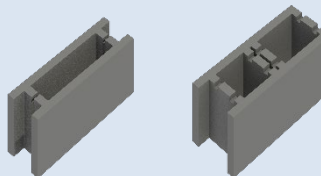
Pret: 5.900,00 Euro/ matriță

Bloc de zidărie
 Număr maxim de găuri: 3
 500x200x200mm
 500x250x200mm



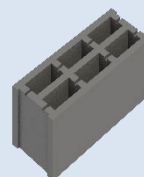
Pret: 4.600,00 Euro/ matriță

Bloc de elevație
 500x200x200mm
 500x250x200mm



Pret: 4.600,00 Euro/ matriță

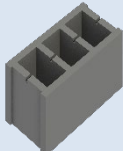
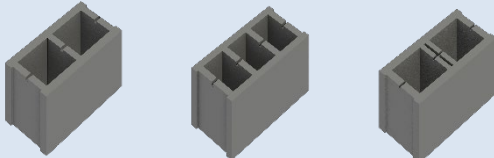
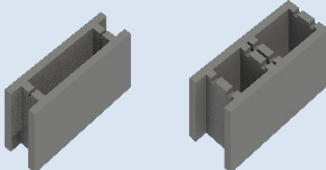

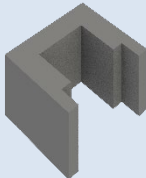
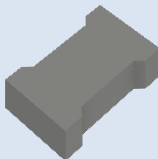
Bloc de zidărie
 Număr maxim de găuri: 6
 500x200x200mm
 500x250x200mm



Pret: 5.500,00 Euro/ matriță

PRESA MOBILA FORTE MAXIMUS



Bloc de zidărie Număr maxim de găuri: 3 500x150x200mm 500x120x200mm	
Preț: 5.800,00 Euro/ matriță	
Bloc de zidărie Număr maxim de găuri: 3 500x100x200mm	
Preț: 6.200,00 Euro/ matriță	
Bloc de elevație 500x150x200mm 500x120x200mm	
Preț: 5.800,00 Euro/ matriță	
Bloc de zidărie nut și feder Număr maxim de găuri: 8 400x150x200mm 400x200x200mm 400x250x200mm	
Pret: 7.500,00 Euro/ matriță	
Rigola carosabila 600x650x370mm	
Pret: 4.200,00 Euro/ matriță	
Capac rigola carosabila 490x300x150mm	
Pret: 4.600,00 Euro/ matriță	
Nota: capacul de rigola se poate produce dintr-un singur strat de beton și in acest caz suprafața aparenta nu va fi foarte finisata (se va vedea piatra din beton) sau din doua straturi de beton (strat de rezistenta și strat de finisare). In cea de-a doua varianta betonul pentru stratul de finisare va trebui sa fie preparat intr-un malaxor separat și adaugat in matrita manual.	
<p style="text-align: center;">Prețurile nu includ TVA și nu includ servicii de transport.</p>	
<p style="text-align: center;">Lista de matrițe nu include toate posibilitățile. Pentru alte matrițe care nu sunt prezentate în tabelul de mai sus prețul se stabilește în funcție de complexitatea elementului din beton ce urmează a fi produs. O matriță este destinată fabricării unui singur tip de bloc din beton. Nu sunt recomandate matrițele mixte.</p>	



SERVICIU:

Pentru presele mobile oferim următoarele servicii:

- Instruirea personalului desemnat de beneficiar cu privire la utilizarea și întreținerea utilajelor.

Instruirea se face sub directă îndrumare și supraveghere a reprezentanților noștri prin utilizarea directă a echipamentului/ echipamentelor beneficiarului.

Etapile instruirii: prepararea betonului, fabricarea efectivă a elementelor din beton, schimbarea matrițelor, curățarea echipamentelor și a matrițelor, efectuarea diverselor reglaje necesare.

Aceste servicii se vor presta la sediul nostru din Buzău, str. Orizontului nr. 194A.

Condiții de garanție:

UTILAJELE SUNT NOI.

Perioada de garanție a utilajelor este de 12 luni de la livrare.

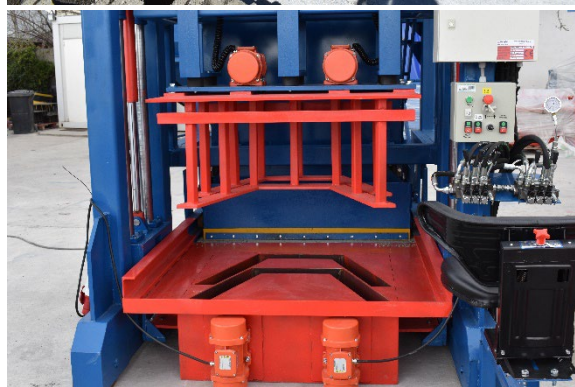
Garanția de aplică pieselor funcționale și nu pieselor de uzură rapidă (consumabile). În timpul perioadei de garanție reparațiile și/sau intervențiile se fac gratuit la sediul Arghir Prodex SRL din Buzău.



Pentru o bună funcționare a preseii și pentru obținerea unor blocuri fără abateri dimensionale este necesară o placă betonată cu abateri minime de planeitate și orizontalitate.

Arghir Prodex SRL este producător de blocuri de zidărie, pavaje, borduri, tuburi din beton.

Achiziționând utilaje de la noi beneficiați și de experiența noastră acumulată începând din anul 2000 până în prezent!



PRESA MOBILA FORTE MAXIMUS