



GRAVOTECH

TECHNIFOR 

GRAVOGRAPH 



# SOLUTIE DE GRAVARE CU LASER

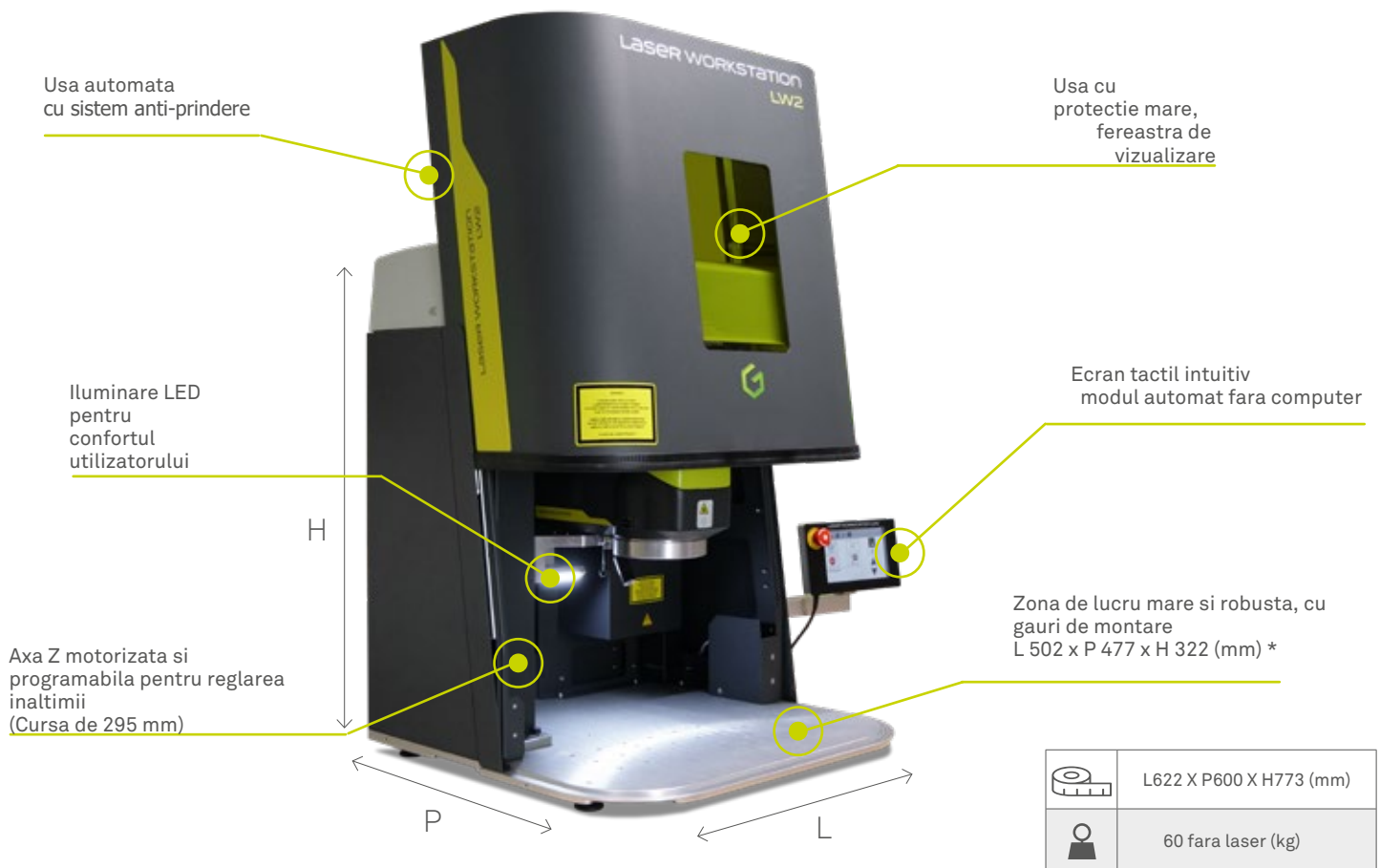


## LW2 TOUCH

SIGUR, MULTIFUNCTIONAL SI ROBUST

# LW2 TOUCH

## STATIE DE GRAVARE CU LASER



\* In functie de distanta focala a laserului

# BOOST YOUR PRODUCTIVITY

1



### MARCARE PE UNITATI

### MARCARE LOT-URI

### INTEGRARE IN PRODUCTIE



Asistent autofocus cu diode de focalizare, reglare verticala a axei Z si previzualizarea zonei de marcare.



Incarcare & marcare fara un computer conectat si fara erori.



Complet controlabil de un PLC (Computer logic programabil).



Setari rapide si intuitive, datorita ecranului tactil.



Marcarea simultana a pieselor de diferite forme si dimensiuni.



Robotii sau cobotii pot incarca si descarca piesele si controla deschiderea usii.



Marcare fisiere : texte, logo-uri, fisiere vectoriale, fotografii si coduri 2D (Datamatrix, cod QR, cod MQR, cod de bare etc.) si Unicode.



Exemple de piese: valve, scule cilindrice, piese mecanice, scule chirurgicale, chei, electronice, componente electrice etc.



Performanta: 1 ciclu (deschiderea sau inchiderea usii) in 2 sec. Cu aproximativ 2 000 de cicluri / zi, LW2 Touch poate efectua mai mult de +750 000 de cicluri / an.

Gravotech creeaza solutii de gravare specifica de mai bine de 80 de ani: creatiile noastre stabilesc standardele. Marcile noastre de productie, software, consumabile si servicii, oferta noastra la 360 ° sprijina utilizatorii in toate nevoile de marcare. Prezent in peste 100 de tari, folosite de toata lumea, de la mesteri independenti pana la industria grea internationala.

LW2 Touch™, masina perfecta de gravat cu laser pentru sporirea productivitatii!

### SIGUR & IN SIGURANTA



Certificat de securitate maxima Clasa 1. Fereastra mare pentru vizualizarea marcajului fara ochelari.



Deschidere si inchidere automata a usilor cu sisteme de securitate (interblocare) si anti-prindere.



Oprire de urgenta si extractor de fum pentru o protectie completa a utilizatorului.

### ECRAN TACTIL



Controlul, gestionarea si lansarea marcajelor de pe ecranul tactil si interfata simplificata.



Controlul laser: usa, focalizarea si reglarea axei Z, iluminare si extractor.



Controlul job-urilor: alegere, lansare si gestionare a job-urilor.

### ACCESORII



Alimentator automat cu placi pentru marcarea placutelor de identificare.



Dispozitiv rotativ pentru marcaj cilindric.



Extractia fumului pentru a proteja utilizatorii de praf si fum.

### IDENTIFICAREA PROGRAMULUI DE TRASABILITATE



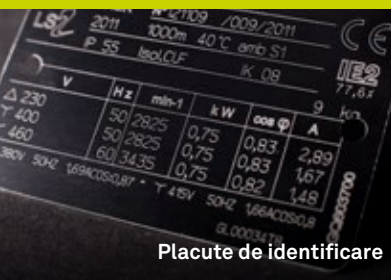
### PROGRAM DE CREARE



- Toate formatele de cod 2D: Datamatrix, coduri QR, UID si UDI, coduri de bare 1D-2D, etc.
- Numerotarea seriei si codificare: contor, variabile, coduri de schimbare, cronometrare etc.
- Multilingve & Unicode
- Biblioteca presetari dupa material, marcand graficul de culori
- Link la baze de date: ODBC, Excel, ASCII etc.
- Importare fisiere PLT, PDF, DXF, SVG, DWG.
- Controlul job-ului: fisiere automate, istorice, duplicate, verificare de calitate

- Importa, creeaza si retuseaza logo-urile, textele, fotografiile
- Gravarea mai multor elemente simultan cu variabile, in relief si 3D
- Compatibil cu toate tipurile de fisiere: EPS, JPEG, PNG, BMP, PDF, DXF etc.
- Gravuri avansate: fotografii, basoreliev
- Asistenta si videoclipuri tutorial
- Marcare cu orice font in orice limba

# APLICATII



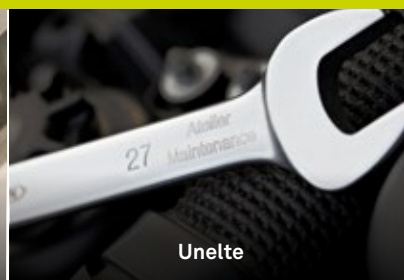
Placute de identificare



Mecanica generala



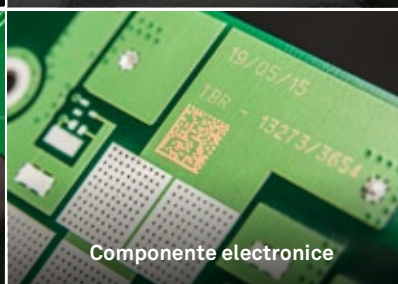
Industria aerospaciala



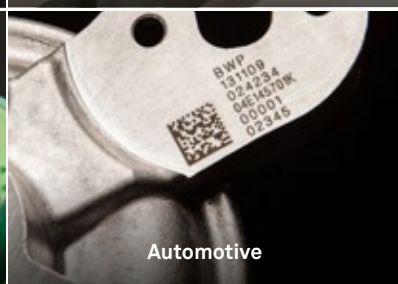
Unelte



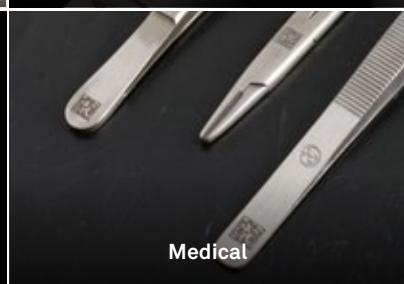
Componente electrice



Componente electronice



Automotive



Medical

## UN LASER PENTRU ORICE MATERIAL

		FIBER	HYBRID	GREEN	CO <sub>2</sub>
METALE	Otel, otel inoxidabil	●	●	●	
	Aluminiu	●	●	●	
	Carbid	●	●	●	
	Cupru, alama	●	●	●	
	Titan	●			
	Aur, argint, nichel, platina		●	●	
PLASTIC	ABS	●	●	●	○
	PA	●	●	●	○
	PC		●	●	○
	PE - PET			●	○
	POM - PBT	●	●	●	○
	PP			●	○
MATERIALE ORGANICE	Lemn, lemn lacuit			●	●
	Cauciuc, Piele			●	●
	Hartie, carton, pluta			●	●
	Piatra, marmura, granit			●	●
ALTELE	Ceramica				●
	Ceramica electrica si medicala	●	●	●	
	Silicon			●	●
	Sticla, cristal				●

● = Marcaj contrastant ○ = Marcaj fara contrast

**SC GRAVIMEX SRL**  
 Str. Florilor nr. 29F4  
 Sat Sfantu Ilie, Com. Scheia  
 727528 - Suceava  
 TEL :0230.421.414  
 office@gravimex.ro  
 www.gravotech.ro



prospect-LW2Touch-2020-01-V1-US- Informatiile, fotografiile si ilustratiile continute in acest document nu sunt obligatorii si pot fi modificate fara notificare prealabila.  
 Gravostyle™ si Lasertrace™ sunt marci utilizate, in asteptare sau marci inregistrate ale Gravotech Marking SAS sau orice alta companie a Gravotech Group.  
 © 2020 Gravotech Group - GravotechMarking - 466 rue des Mercières - Z.I. Périca - 69140 Rillieux-la-Pape - Franta. SAS cu capital de 11 531 016€ - SIREN : 334 818 515 RCS Lyon.



Site-uri certificate :  
 Franta: Gravotech Marking SAS  
 China: Gravotech (Shanghai)  
 Engraving Equipment Co. Ltd