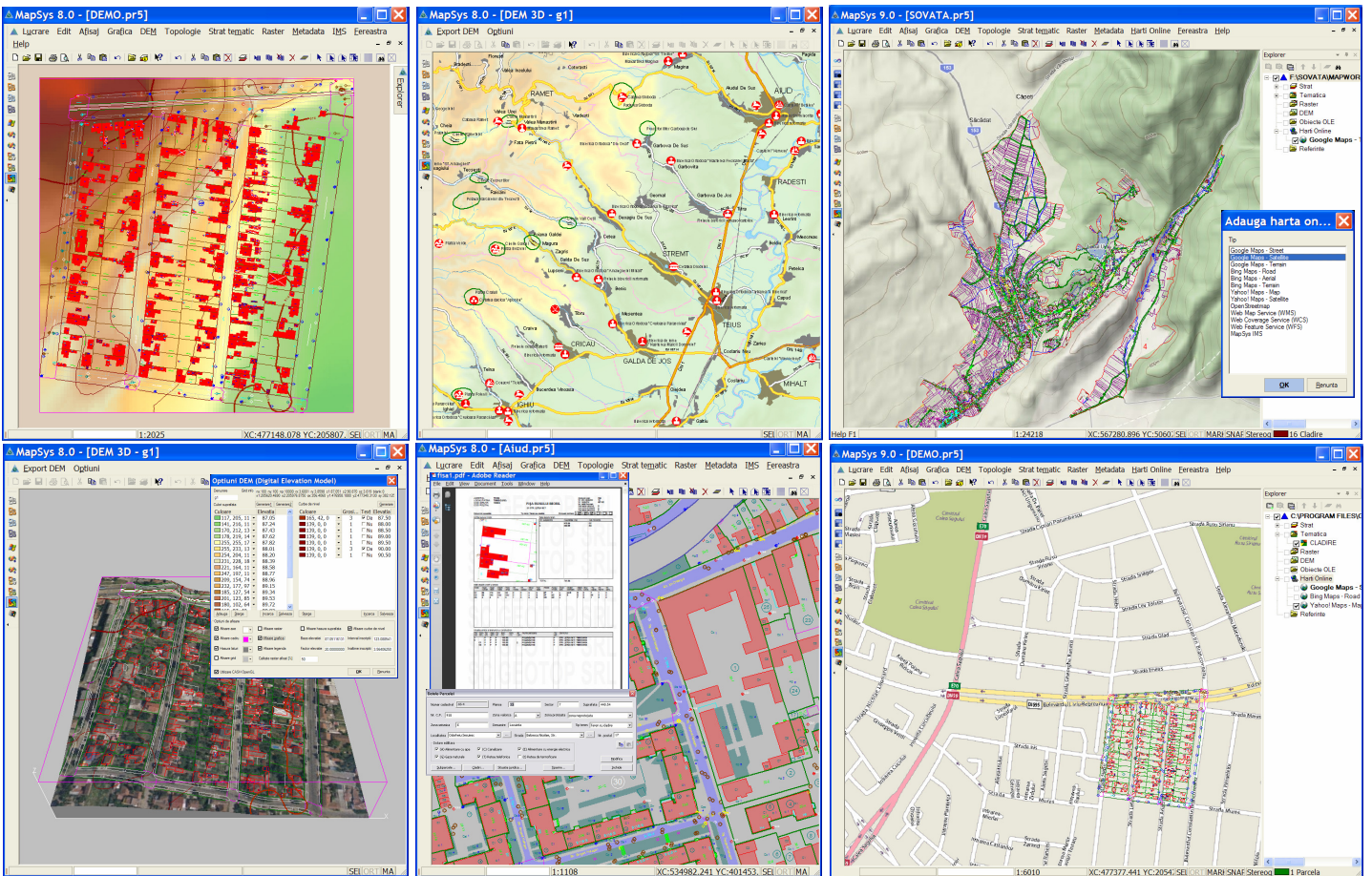




**NOU
în MapSys 9**

- Afişare hărţi online (Google, Yahoo, Bing, OpenStreetMap etc.)
- Afişare transparentă raster, cu posibilitate de setare individuală
- Generare straturi tematice complexe
- Transformare coordonate pe platforma PROJ4, standarde EPSG
- Interfaţă Import/Export vector nouă

MapSys 9 este un software GIS înzestrat cu funcţii eficiente de creare şi gestionare a planului digital şi a Băncii de Date spaţiale, prelucrarea imaginilor raster sau ortofoto, generarea Modelului Digital al Terenului, protejarea şi urmărirea consistenţei informaţiilor spaţiale. Utilizat în mediul Internet, **MapSys 9** face posibilă afişarea hărţilor web ca strat grafic în proiecţia curentă, deschizând utilizatorului o sursă nelimitată de hărţi tematice permanent actualizate. Noul **MapSys 9** oferă astfel o funcţionalitate mărită în toate fazele creării şi utilizării informaţiilor spaţiale, fiind testat şi format chiar de specialiştii care-l utilizează.



Operaţiile de generare a planului digital sunt înlesnite de funcţii grafice intuitive. Pentru precizarea referinţei geodezice a lucrărilor, utilizatorul poate alege sisteme de coordonate noi sau pre-configurate, cu posibilitatea transformării instantanee a datelor prin indicarea sistemului de coordonate destinaţie. Plotarea planurilor complexe se poate face în mod *batch* cu şabloane de plan dinamice, în fişiere PDF, PDF 3D sau direct la plottere/imprimante.

Funcţiile topologice, de administrare şi actualizare paralelă a datelor grafice cu informaţiile din baza de date, permit validarea şi generarea datelor în concept Bază de date relaţională. Posibilitatea generării extraselor şi definirea dreptului de acces diferenţiat la funcţiile programului şi la date, catalogarea operaţiilor efectuate, permit o prelucrare distribuită documentată, în cazul utilizării **MapSys 9** la staţii de lucru aflate într-o reţea de calculatoare. Generarea modelului Digital al Terenului permite crearea planurilor cu curbe de nivel, a haşurilor colorate. Modelele 3D pot fi configurate şi vizualizate prin funcţii interactive într-o fereastră separată.

Funcţionalitatea *Strat tematic* permite realizarea hărţilor tematice complexe, a reprezentării dinamice pe baza atributelor obiectelor topologice.



S.C. Geotop S.R.L.

535600 Odorheiu Secuiesc, Str. Mihai Eminescu nr.6, jud. Harghita, Tel/Fax 0266 218069

www.geotop.ro

E-mail geotop@geotop.ro

Funcții principale

Grafică

- fereastră Explorer care conține toate setările unei lucrări (listă straturi, referințe, raster, IMS, tematică, obiecte OLE)
- 256 straturi cu parametri de afișare și setări individuale sau globale
- cuplare receptoare GPS de buzunar în format NMEA
- transformări de coordonate instantanee (*On-the-fly*) pe platforma PROJ4, standarde EPSG
- afișare lucrări de referință în lucrarea curentă
- funcții multiple de selectare grafică și căutare selecție
- funcții OLE (Object Linking and Embedding)
- generarea profilelor longitudinale sau transversale
- importare setări lucrări configurate anterior
- crearea extraselor de lucru în scopul prelucrării distribuite
- import-Export grafică și atribute (DXF, DWG, MIF, E00, SHP, SQD, WMF, ASCII, MDB, DGN, GML, GPX, XML, Oracle Spatial WKT)
- sincronizare afișaj – utilizare în regim dual-screen
- generare hartă bloc
- prin interfața MSC1 se pot crea rutine folosind funcțiile **MapSys 9**
- Configurare aplicații externe (Fișa Bunului Imobil, Fișa Căminului Edilitar, Descrierea Punctului Geodezic)
- prin interfața COM funcțiile MapSys se pot integra în aplicații externe generate de utilizator
- Preluarea din lucrările **MapSys 9** a informațiilor necesare generării automate a documentațiilor cadastrale (prin aplicația **DocCad**)

DTM

- Creare Model Digital al Terenului-Digital Elevation Model (DEM) pe baza unui camp de cote
- Crearea curbelor de nivel și hasurilor color pe baza DEM
- Crearea modelelor 3D cu imagini raster (ortofoto)
- Vizualizare 3D interactivă și generarea fișierelor PDF 3D
- Preluarea cotei din DEM

Plan tematic

- generare reprezentări tematice cu legendă pe criterii constante sau variabile din baza de date
- crearea stilurilor tematice diferite pentru un strat tematic
- reprezentări cu culori pline, hașuri, simboluri sau imagini

Plotare:

- imagine de plotare cu ferestre lucrări separate sincronizate
- forme de plan individuale sau standard, plotare layout,
- plotare în PDF
- plotare batch
- Imagine tiparire: Afișarea grafică a marginii și dimensiunii foii (rigla) și posibilitatea setării marginilor foii

Topologie

- includere combinație de staturi grafice
- atribuire identificator obiect grafic (NrCad)
- generare geocod centrat
- colectare atribute text în baza de date
- colectare atribute poligoanelor vecine
- afișare atribute din baza de date în suprafața grafică
- suprapunere straturi topologice (overlay) cu combinarea atributelor editare obiect
- apelare aplicații externe prin editare obiect
- generare imagini obiect
- generare extrase grafică împreună cu baza de date
- administrare extrase
- integrare extrase
- căutare adresă
- generare zonă buffer
- suprapunere și analiză poligoane

Metadate

- generare metadate pentru lucrări MapSys, fișiere DXF, imagini raster orientate, sau fișiere de orice fel
- scanare locații fizice și edificarea Bazei de date metadata
- afișare disponibilitate informații (acoperirea cu date), prin selectarea unui punct din lucrarea metadata
- încărcare date în lucrarea Metadata

Raster:

- orientare și rectificare fișiere raster scanate/ortofoto
- vectorizare automată sau manuală imagini scanate
- tăiere/asamblarea imaginii raster
- afișare imagini raster în format SID
- afișare transparentă la suprapuneri setabil individual

Conectare la Internet Map Server prin MapSys

- configurare site IMS
- afișare conținut
- căutare NRCAD
- căutare adresă poștală

Hărți On-line

- afișare hărți online (Google Maps, Bing Maps, Yahoo Maps, OpenStreetMap WMS, MapSys IMS)
- tematici Road/Terrain/Aerial/Satellite
- căutare adresă
- Traseu