

# Ultraplan

## Sapa autonivelanta cu intarire ultrarapida



### DOMENII DE APLICARE

**Ultraplan** se utilizeaza ca sapa autonivelanta pentru nivelarea si corectarea diferentelor de planeitate intre 1 si 10 mm, pe strat suport nou sau existent, dupa intarire fiind un suport ideal pentru aplicarea oricaror tipuri de finisaje, in spatii unde se impune o rezistenta inalta la sarcini mecanice si trafic.

Sapa **Ultraplan** este adaptata pentru a suporta traficul scaunelor cu rotile.

**Ultraplan** se utilizeaza doar in spatii interioare.

### Exemple tipice de aplicare

- Nivelarea planseelor din beton, a sapelor pe baza de ciment sau a sapelor **Mapecem**, **Mapecem Pronto**, **Topcem** si **Topcem Pronto**.
- Nivelarea substraturilor anhidrice.
- Nivelarea pardoselilor incalzite.
- Nivelarea pardoselilor existente din ciment, terazzo, ceramica, roci naturale sau magnezit.

### CARACTERISTICI TEHNICE

**Ultraplan** este o pulbere de culoare gri rozalie, compusa din ciment special cu priza si hidratare rapida, nisip cu granulometrie selectionata, rasini si aditivi speciali, preamestecate dupa o formula perfectionata in laboratoarele de cercetare MAPEI.

**Ultraplan** in amestec cu apa se transforma intr-un mortar foarte fluid, usor de lucrat, perfect autonivelant, cu aderenta mare la suport si uscare ultrarapida.

Amestecul **Ultraplan** se poate transporta cu pompa pana la distante de peste 100 m.

**Ultraplan** se aplica intr-un singur strat in grosime pana la 10 mm, fara a suferi contractii dimensionale, fisuri, crapaturi sau goluri si are la final rezistente mari la compresiune, flexiune si abraziune.

Cand sapa **Ultraplan** se aplica in grosime mai mare de 10 mm (grosimea de aplicare de maxim 20 mm), se recomanda amestecarea unui sac de material **Ultraplan** cu cca. 30% din greutate, cu nisip cu sort de 0-4 mm sau margaritar cu sort de 0-8 mm.

Pe sapa **Ultraplan** se pot aplica finisaje dupa cca. 12 ore de la turnare, independent de grosimea de turnare.

### RECOMANDARI

- Nu adaugati o noua cantitate de apa peste amestecul care a inceput deja priza.
- Nu adaugati in amestec var, ciment sau gips.
- Nu folositi pentru nivelarea pardoselilor la exterior.
- Nu folositi pe substraturi supuse unor continue infiltratii de umiditate prin capilaritate.
- La turnarea in mai multe straturi nu aplicati **Ultraplan** cand stratul precedent este complet uscat; in acest caz aplicati mai intai o amorsa pe baza de **Primer G** (1 parte de **Primer G** diluat cu 3 parti de apa).
- Nu utilizati ca autonivelant pe substraturi din metal.

# Ultraplan

- Nu aplicati **Ultraplan** la temperaturi mai mici de +5°C.
- Nu aplicati **Ultraplan** in grosime mai mica de 3 mm daca peste se va instala parchet montat cu adezivi.

## MOD DE APLICARE Prepararea substratului

Substraturile trebuie sa fie uscate, solide, fara parti care se desprind, praf, vopsea, ceara, uleiuri, rugina sau urme de gips.

In cazul substraturilor pe baza de ciment, suprafata se va asperiza mecanic pentru a se inlatura in totalitate eventualele urme de lapte de ciment sau parti neaderente, prin metode mecanice sau manuale: sablare, slefuire sau periere. Suprafata rezultata va fi rugoasa si compacta.

Suprafetele pe baza de ciment, insuficient de solide trebuie indepartate sau cind se poate consolidate prin impregnare cu amorse penetrante de tip **Prosfas**, **Primer EP** sau **Primer MF**. La saturarea suportului, pe stratul crud de amorsa, se va imprastia in exces nisip de cuarț uscat si curat.

Fisurile si crapaturile din substraturile de beton se repara cu rasina **Eporip**.

Substraturile pe baza de ciment, pulverulente sau foarte absorbante, trebuie tratate cu o solutie de **Primer G** (1 parte de **Primer G** la 3 parti de apa) sau cu **Livigum** (1 parte de **Livigum** la 5 parti de apa) pentru a fixa praful si pentru a uniformiza coeficientului de absorbtie a apei de catre substrat.

Supaturile anhidrice se pot nivela cu **Ultraplan** dar mai intai se asperizeaza mecanic, iar apoi se trateaza cu amorse tip

**Primer G**, **Primer EP** sau **Mapeprim SP**.

Suprafetele existente din placi ceramice sau roci naturale se curata pentru degresare cu detergenti si se asperizeaza mecanic, apoi se aplica amorsa de aderență epoxidica **Mapeprim SP** si cand aceasta devine lipicioasa, se toarna sapa **Ultraplan**.

## Prepararea amestecului

Intr-un recipient curat se toarna cca. 5,7-6 l de apa curata si se varsa amestecand continuu un sac de 23 kg de **Ultraplan**. Se amesteca incet cu ajutorul unui mixer electric, cu turatie redusa pentru a nu se ingloba mult aer, pana cand se obtine o pasta perfect omogena, fara aglomerari si autonivelanta.

Cantitati mari se pot prepara cu malaxorul de santier.

Se lasa 2-3 minute de repaos, dupa care se reamesteca. Amestecul preparat este gata pentru folosire.

Cand **Ultraplan** se foloseste pentru turnari in grosimi mai mari de 10 mm (maxim 20 mm), se recomanda adaugarea unui surplus de cca. 40 % din greutate de nisip cu granulometrie potrivita cu sort 0-4 sau 0-8 mm, in functie de grosimea de aplicare (consultati asistenta tehnica MAPEI).

Cantitatea de **Ultraplan** preparata in fiecare transa, trebuie sa fie utilizata in timp de 20-30 minute (la temperatura de +23°C) de la preparare.

## Aplicarea amestecului

**Ultraplan** se toarna intr-un singur strat in grosime de la 1 la 10 mm, cu ajutorul unei spatule metalice de mari dimensiuni, utilizandu-se unealta in pozitie usor inclinata pentru a obtine grosimea dorita.



Aplicarea sapei autonivelante **Ultraplan** cu pompa si racleta



Aplicarea sapei autonivelante **Ultraplan** cu spatula metalica pe o pardoseala din placi ceramice amorsata cu **Mapeprim SP**



Detaliu la aplicarea sapei autonivelante **Ultraplan** pe o pardoseala din placi ceramice amorsata cu **Mapeprim SP**



## DATE TEHNICE

Conform normelor:

– franceze: autonivelant de calitate superioara (P3)  
dupa clasamentul UPEC

### DATE TEHNICE DE IDENTIFICARE A PRODUSULUI

Tip:	pulbere fina
Culoare:	gri rozaliiu
Greutate specifica aparenta (kg/m <sup>3</sup> ):	1.300
Corp solid (%):	100
Depozitare:	12 luni in ambalajul original in loc uscat
Clasificare de pericol dupa directiva CE/1999/45:	nimic. Inainte de utilizare, consultati paragraful "Instructiuni privind siguranta la prepararea si punerea in opera" si informatiile de pe ambalaj si din Fisa de Siguranta
Incadrare vamala:	3824 50 90

### DATE DESPRE APLICARE (la +23°C si 50% U.R.)

Raportul de amestec:	25-26 parti apa pentru 100 parti in greutate de <b>Ultraplan</b>
Grosimea de aplicare la turnare (mm):	de la 1 la 10
Autonivelare:	da
Greutatea specifica a amestecului cu apa (kg/m <sup>3</sup> ):	1.900
pH-ul amestecului:	cca. 12
Temperatura de aplicare permisa:	de la +5°C la +35°C
Temperatura suportului permisa:	+5°C la +35°C
Timp de lucrabilitate al amestecului:	20-30 minute
Timp de priza:	45-60 minute
Pietonabil dupa:	3 ore
Timp de asteptare inainte de aplicare finisaje:	12 ore

### CARACTERISTICI TEHNICE FINALE

Rezistenta la compresiune (N/mm <sup>2</sup> ):	
– dupa 1 zi:	15,0
– dupa 3 zile:	19,0
– dupa 7 zile:	22,0
– dupa 28 zile:	30,0
Rezistenta la intindere prin incovoiere (N/mm <sup>2</sup> ):	
– dupa 1 zi:	3,5
– dupa 3 zile:	5,5
– dupa 7 zile:	6,0
– dupa 28 zile:	8,0
Rezistenta la abraziune - ca pierdere in greutate (Abrazimetru Taber H22 - greutate 550 g - 200 rotatii):	
– dupa 7 zile:	1 g
– dupa 28 zile:	0,7 g
Duritate Brinell (N/mm <sup>2</sup> ):	
– dupa 1 zi:	60
– dupa 3 zile:	80
– dupa 7 zile:	85
– dupa 28 zile:	110



Test de abraziune Taber  
dupa 200 de cicluri,  
executat pe sapa  
autonivelanta Ultraplan  
(mostra din dreapta) si pe o  
sapa autonivelanta normala  
(mostra din stanga)



Exemplu de instalare  
a covorului PVC pe o  
suprafata nivelata cu  
sapa autonivelanta  
Ultraplan - CD2 -  
Milano - Italia



Substrat nivelat cu  
sapa autonivelanta  
Ultraplan gata pentru  
instalarea unei  
pardoseli tehnice

# Ultraplan

Ultraplan poate fi aplicat si cu pompa de tencuiele.

Datorita insusirii de autonivelant, **Ultraplan** acopera imediat micile urme ramase de la uneltele de lucru (urme de spatula, rol cu tepi etc.).

Cand este nevoie de aplicarea unui al doilea strat, este recomandat sa se toarne imediat dupa ce primul strat turnat a devenit pietonabil (cca. 3 ore la +23°C).

**Ultraplan** este ideal ca suport, pentru lipirea cu adezivi a covoarelor PVC, mochetelor, placilor ceramice sau pardoselilor din lemn, dupa doar 12 ore de la turnare la +23°C (acest timp poate varia in functie de grosimea de aplicare, de temperatura si umiditatea ambientului).

La aplicarea prin lipirea a parchetului, este indispensabil ca grosimea stratului de sapa **Ultraplan** aplicata pe suport sa fie de cel putin 3 mm.

Oricum, inainte de a incepe aplicarea finisajelor este recomandat sa controlati in profunzime umiditatea reziduala a sapei autonivelante cu un higrometru electronic sau cu carbid, tinand cont ca primul furnizeaza valori relative.

## Curatarea

**Ultraplan** poate fi curatat de pe maini si scule cu apa, cu conditia sa fie proaspat.

## CONSUM

Consumul de **Ultraplan** este de 1,6 kg/m<sup>2</sup>/ pentru fiecare mm de grosime.

## AMBALARE

**Ultraplan** este disponibil in saci de 23 kg.

## DEPOZITARE

**Ultraplan** pastrat in loc uscat este stabil pentru cel putin 12 luni de la data de fabricatie inscrisa pe ambalaj. Dupa un timp indelungat de depozitare **Ultraplan** poate avea un timp de initiere a prizei mai indelungat, fara insa ca acest lucru sa ii modifice caracteristicile mecanice finale.

## INSTRUCTIUNI DE SIGURANTA LA PREPARAREA SI APLICAREA PRODUSULUI

Cimentul continut poate provoca in contact cu transpiratia sau alte fluide ale corpului o reactie alcalina de iritatie. Utilizati manusi si ochelari de protectie. Pentru mai multe

informatii consultati Fisa tehnica de siguranta.

PRODUS DESTINAT UZULUI PROFESIONAL.

## ATENIONARI

*Indicatiile si prescriptiile de mai sus, desi corespund celei mai bune experiente a noastre se vor considera, in orice caz, cu caracter pur orientativ si vor trebui sa fie confirmate de aplicatii practice care inlatura orice indoiala; de aceea, inainte de a adopta produsul, cel care intentioneaza sa-l foloseasca trebuie sa stabileasca el insusi daca produsul este sau nu adecvat utilizarii avute in vedere, si oricum sa-si asume intreaga raspundere ce poate deriva din folosirea lui.*

## SINTEZA

Sapa autonivelanta de interior pentru suporturi pe baza de ciment, plansee din beton, pardoseli din ceramica, mozaic sau placi din piatra naturala, care se niveleaza cu un produs pe baza de ciment, autonivelant, cu priza rapida ce se aplica in grosime de la 1 la 10 mm (tip **Ultraplan** de la MAPEI S.p.A.). Suporturile trebuie sa fie curatate, uscate, sanatoase si compacte eventual consolidate sau primerizate cu produse adecvate (tip **Primer MF**, **Prosfas**, **Primer G**, **Mapeprim SP**, **Primer EP** de la MAPEI).

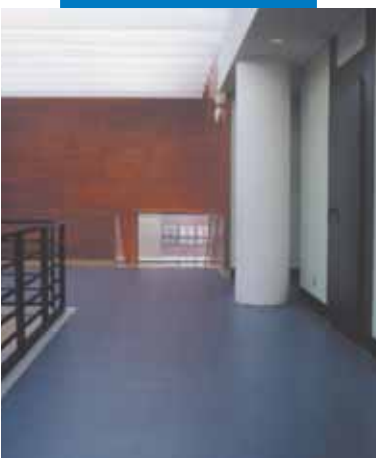
Materialul de nivelare trebuie sa aiba urmatoarele caracteristici:

Greutate specifica amestec (kg/m <sup>3</sup> ):	1900
pH amestec:	12
Pietonabil:	3 ore
Rez. la compresiune (N/mm <sup>2</sup> ):	30 (la 28 zile)
Rez. la incovoiere (N/mm <sup>2</sup> ):	8 (la 28 zile)
Rez. la abraziune	
Abrazimetru Taber, greutate H22-550g - 200 rotatii (g):	0,7 (la 28 zile)
Grosime (mm):	1-10 mm
Consum (kg/m <sup>2</sup> ):	1,6 (pe mm de grosime)

**Referintele cu privire la aceste produse sunt disponibile la cerere sau pe [www.mapei.ro](http://www.mapei.ro) si [www.mapei.com](http://www.mapei.com)**



Exemplu de instalare a parchetului pe o suprafata nivelata cu **Ultraplan** - Messagerie Musicali - Roma - Italia



Exemplu de instalare a linoleumului pe o suprafata nivelata cu **Ultraplan** - Conservatorul Monzon - Spania

 **MAPEI**<sup>®</sup>  
BUILDING THE FUTURE