

ENERGY ECONOMYTM
SYSTEMS



www.carocaz.com

Reciclarea - Introducere

Ce este reciclarea si
de ce trebuie sa o facem?

Reciclarea inseamna separare,colectare,prelucrare, comercializare si in cele din urma folosirea unui material care ar fi fost aruncat.Ziarul din aceasta dimineata poate fi reciclat pentru realizarea altor ziare sau a altor produse din hartie. Reciclarea reduce dependenta noastra de depozitele de deseuri si incineratoare

Reciclarea protejeaza sanatatea si mediul inconjurator.
Reciclarea conserva resursele noastre naturale.



Ce putem Recicla

Hartie

-ziare,coli,carton si alte tipuri de hartie
Resturi din gradina

-iarba,frunze si resturi din copaci sunt reciclate prin compostare

Sticla

-sticle si borcane(transparente,verzi si maro)
dar va rugam sa inlaturati capacele

Cutii de aluminiu si otel

-containere de bauturi si alimente (conserve)
Alte Metale

-componente ale caroseriei,frigidere,sobe
si baterii

Ulei de Motor folosit

Plastic

-Sticle de suc,sticle de lapte etc.(aproape
orice produs fabricat din plastic)

Baterii si electronice

-calculatoare,monitoare,aparate radio ,aparate
de uz casnic etc.

Ce puteti face **Dumneavoastra**

Reducerea cantitatii de gunoi prin achizitionarea si utilizarea de produse cu intelepciune.

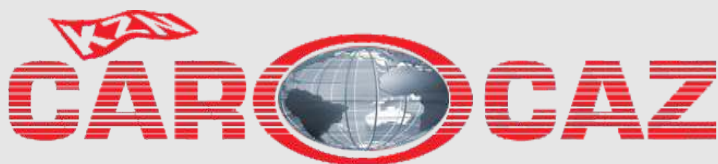
Reutilizarea produselor ori de cate ori este posibil.

Reciclarea tuturor materialelor posibile.





Polistiren Expandat



www.carocaz.com



ENERGYECONOMY
SYSTEMS™

Termoizolarea unei locuinte cu polistiren prezinta avantaje deosebit de importante. Prin intermediul acestui material are loc cresterea eficienta a termoizolarii peretilor si eliminarea punctilor termice. Placile de polistiren au o greutate redusa care nu afecteaza structura de rezistenta a cladirii. Polistirenul permite refacerea fatadei, pastrarea detaliilor arhitecturale si ofera posibilitatea mascarii eventualelor fisuri ale peretilor.

Polistiren expandat

Polistirenul expandat poate fi utilizat la constructiile noi si renovari, fiind disponibil sub forma de panouri cu grosimi de la 1 cm pana la 10 cm. Este utilizat in primul rand la exteriorul cladirii, dar si la acoperis, tavan si sistemele de incalzire in pardoseala. Pentru o izolare termica cu EPS la exterior este recomandata folosirea placilor cu grosimea de 80 mm, dar in nici un caz mai subtiri de 50 mm. Nu incercati sa "economisiti" prin reducerea grosimii placii de EPS pentru ca veti cheltui mai mult cand veti fi nevoiti sa faceti reparatii

Polistiren expandat cu injectie nuts & fader

Polistiren expandat - injectie in placi NUT&FADER
Are densitatea de $20\text{kg}\pm 0,5\%/m^3$, rezistenta la compresiune de min 100KPa , conductibilitate termica de maxim $0,0370\text{W}/m\text{K}$ si rezistenta termica de minim $1,3513\text{mpK}/\text{W}$. Este destinat imbunatatirii sistemelor de termoizolatie exterioara a peretilor constructiilor. Prin forma de imbinare si structura preintampina aparitia punctilor termice la imbinarea placilor.

Izolatie termica pardoseala

Sistemul de izolare termica pentru podele CAROCAZ previne pierderile de caldura in subsoluri, apartamente si locuinte cu doua etaje. Sistemul este conceput astfel incat sa previna podelelor cu incalzire radiante penetrarea umiditatii in case precum si o buna izolare termica pentru acestea. Podeaua este formata cu un sistem special ce permite o fixarea usoara si solida a tubulaturii radiante pentru incalzirea podelelor.



Calitățile panourilor de izolare termica pentru podele:

- Rezistenta la compresiune
- Durabilitate
- Rezistența la umiditate
- Rezistenta la foc



	EPS C11	EPS C15	EPS C20	EPS C25	EPS C30	EPS CF
Descriere Produs	Izolatie Termica	Izolatie Termica	Izolatie Termica	Izolatie Termica	Izolatie Termica	Izolatie Termica
Domeniul de utilizare	Izolatie termica fara incarcari mecanice; Fatade ventilate si Acoperisuri	Izolatie termica fara incarcari mecanice; panouri tristrat (panouri sandwich) si pereti interiori	Izolatie termica fara incarcari mecanice; sape incalziri prin pardoseala, camere frigorifice	Izolatii termice foarte puternic incarcate mecanic: circulabile, parcari auto, acoperisuri gradina, camere frigorifice, sub placi de beton	Izolatii termice foarte puternic incarcate mecanic: circulabile, parcari auto, acoperisuri gradina, camere frigorifice, sub placi de beton	Sistem termoizolant montat la exteriorul cladirii
Densitate kg/m ³	Minim 10 kg/m ³	Minim 15 kg/m ³	Minimum 20 kg/m ³	Minim 25 kg/m ³	Minim 30 kg/m ³	Minim 15 kg/m ³
Coefficient de transfer termic (W/m.K). Valoare efectiva	0,037	0,032 – 0,036	0,031 – 0,035	0,029 – 0,033	0,029 – 0,033	0,031 – 0,035
Coefficient de transfer termic (W/m.K). Valoare calculata .	0,045	0,041	0,038	0,036	0,035	0,040
Efortul de compresiune la o deformatie de 10% (tone/m ²)	5	7 - 12	10-16	15-18	18 - 26	7-12
Efortul de compresiune pe o durata lunga. Valoarea 2% (tone/m ²)	1,0 – 1,2	1,2 – 2,5	2 – 3,5	2,5 - 4	3,6 – 6,2	1,6 - 3
Rezistenta la tractiune	0,10	0,15 – 0,23	0,25	0,32	0,30 – 0,38	0,20 – 0,30
Stabilitatea mecanica (grC). Durata scurta	95	95	95	95	95	95
Stabilitatea mecanica (grC). Durata lunga la 5.000 N/mm ²	80 - 82	80-82	80-85	80-85	80-85	80-85
Stabilitatea mecanica (grC). Durata lunga la 20.000 N/mm ²	75-80	75-80	80-85	80-85	80-85	75 - 80
Absorbtia de apa dupa 7 zile de imersie totala (%) – Durata lunga la 20.000 N/mm ²	3	1 - 3	1 - 2,3	0,8 – 2,1	0,5 - 2	1 - 2
Absorbtia de apa dupa 1 an de imersie totala (%) – Long duration at 20.000 N/mm ²	3 - 6	3 - 5	1,2 – 4	1,8 – 3,8	1,5 – 3,5	3 - 4
Absorbtia de apa de lunga durata prin imersie totala la 20.000 N/mm ²	20 – 50	20 – 50	30 – 70	35 - 80	40 - 100	20 - 50
Reactia la foc	CLASA DE COMBUSTIE B -S2, d0					

Placile se livreaza ambalate in folie: pachete conform cantitatilor indicate mai jos:

Grosime (mm)	10	20	30	40	50	60	80	100	120
mp/pachet	25	12,5	8	6	5	4	3	2,5	1
placi/pachet	50	25	16	12	10	8	6	5	2

Dimensiunea standard a placilor: 1000mm x 500mm

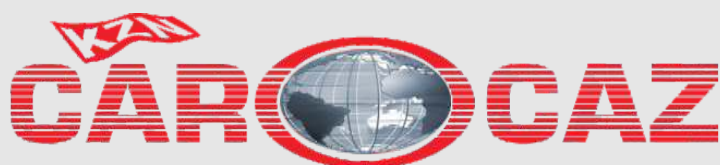
ENERGYECONOMYTM
SYSTEMS



Polistiren Expandat



Conducte



www.carocaz.com



ENERGYECONOMY
SYSTEMS™

Conducte de apa



Conductele noastre sunt considerate o alternativa de succes la materialele clasice utilizate în instalatii întrucat prezinta urmatoarele avantaje:



- rezistenta sporita la coroziune;
- greutate specifica redusa;
- exploatare avantajoasa (rata defectiunilor redusa);
- elasticitate deosebita;
- durata de serviciu ridicata (in functie de temperatura si solicitare);
- rugozitatea peretilor redusa si constanta în timp;
- tehnici de imbinare multiple – pentru rezolvarea diverselor probleme tehnice;
- tehnologie relativ simpla de montaj;
- productivitate mare de montaj, cu consum redus de forta de munca.

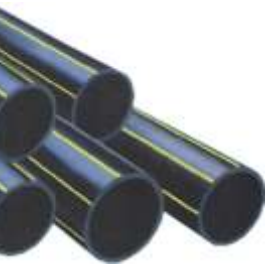
Diametru mm	SDR 26/PN 6 bar PE 100		SDR17/PN10 bar PE 100	
	Grosime mm	Greutate kg/m	Grosime mm	Greutate kg/m
20	-	-	2,0	0,116
25	-	-	2,0	0,149
32	-	-	2,0	0,195
40	2,0	0,241	2,4	0,295
50	2,0	0,305	3,0	0,455
63	2,5	0,481	3,8	0,724
75	2,9	0,661	4,5	1,022
90	3,5	0,959	5,4	1,470
110	4,2	1,407	6,6	2,187
125	4,8	1,817	7,4	2,791
140	5,4	2,293	8,3	3,499
160	6,2	3,007	9,5	4,572
180	6,9	3,751	10,7	5,774
200	7,7	4,652	11,9	7,136
225	8,6	5,846	13,4	9,037
250	9,6	7,245	14,8	11,094

Diametru mm	SDR 21/PN 6 bar PE 80		SDR17,6/PN6 bar PE 80		SDR 13,6/PN 10 bar PE 80	
	Grosime mm	Greutate Kg/m	Grosime mm	Greutate Kg/m	Grosime mm	Greutate Kg/m
20	2,0	0,116	2,0	0,116	2,0	0,116
25	2,0	0,152	2,0	0,150	2,0	0,151
32	2,0	0,200	2,0	0,196	2,4	0,231
40	2,0	0,250	2,3	0,285	3,0	0,361
50	2,4	0,377	2,9	0,440	3,7	0,551
63	3,0	0,585	3,6	0,688	4,7	0,878
75	3,6	0,835	4,3	0,976	5,6	1,245
90	4,3	1,200	5,1	1,380	6,7	1,785
110	5,3	1,820	6,3	2,080	8,1	2,642
125	6,0	2,266	7,1	2,660	9,2	3,406
140	6,7	2,840	8,0	3,340	10,3	4,267
160	7,7	3,726	9,1	4,350	11,8	5,575
180	8,6	4,628	10,2	5,480	13,3	7,074
200	9,6	5,800	11,4	6,790	14,7	8,681
225	10,8	7,390	12,8	8,550	16,6	11,024
250	11,9	7,970	14,2	10,600	18,4	13,579

Conducte canalizare și scurgere

D	Clasa de presiune					
	Pn 4		Pn 6		Pn10	
	Seria /ISO 4065					
	25		16,667		10	
	SDR (D/s)					
	51		34,334		21	
	S (mm)	G (kg/m)	S (mm)	G (kg/m)	S (mm)	G (kg/m)
63			1,9	0,605	3	0,888
75	1,8	0,632	2,2	0,815	3,6	1,266
110	2,2	1,200	3,2	1,705	5,3	2,705
160	3,2	2,500	4,7	3,571	7,7	5,669
200	4	3,838	5,9	5,564	9,6	8,820
250	4,9	5,862	7,3	8,611	11,9	13,682





Gaz	ISO 4437		ISO 4437	
	SDR 11 – PN 7 bar.		SDR 17	
Diametru mm	Grosime mm	Greutate kg/m	Grosime mm	Greutate kg/m
20	2,0	0,163		
25	2,3	0,218		
32	3,0	0,278		
40	3,7	0,438		
50	4,6	0,670	3,0	0,453
63	5,8	1,058	3,8	0,702
75	6,9	1,498	4,5	0,991
90	8,2	2,145	5,4	1,432
110	10,0	3,182	6,6	2,111
125	11,4	4,129	7,4	2,705
140	12,8	5,148	8,3	3,504
160	14,6	6,765	9,5	4,411
180	16,4	8,545	10,7	5,613
200	18,2	10,539	11,9	6,894
225	20,5	13,307	13,4	8,683



Str. Poienii Nr. 25J
Slatina, Olt
Cod postal: 230075
Romania

T/F: 0040 349 417 792
office@carocaz.com
www.carocaz.com



Tubouri Flexibile

Tuburi flexibile



Tuburile flexibile sunt utilizate pentru protectia cablurilor si conductorilor electrici, in sape de beton, sub tencuiala sau aplicate pe zidarie, lemn, in corpuri de iluminat, tablouri electrice sau alte zone protejate mecanic si termic. Avantajul acestor tuburi este flexibilitatea foarte mare ceea ce duce la reducerea timpului de instalare.

Tuburile flexibile pot fi ingnifuge.



	Φ int	Φ ext	Mod de ambalare
COPEX - 9	9mm	12 mm	100m/sul
COPEX - 16	16mm	20 mm	100m/sul
COPEX - 20	20mm	24 mm	100m/sul
COPEX - 32	32mm	36 mm	50m/sul

Doze de ramificatie

Dozele de ramificatie sunt folosite pentru efectuarea legaturilor intre cabluri. Aceste produse pot fi aplicate ori incastrate in zid sau in gips carton, in functie de situatie.





CAROTERM - Sistem termoizolant



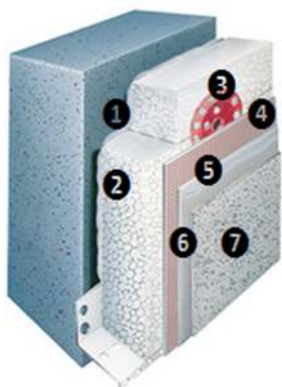
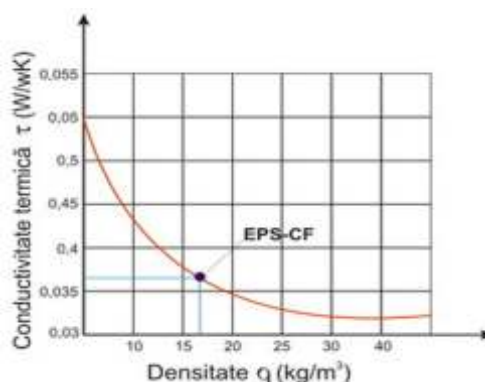
Caroterm este un sistem termoizolant pentru pereti exteriori ai cladirilor si consta in aplicarea de placi de polistiren termoizolante cu un adeziv special, spacluirea suprafetei lor cu un strat protector de mortar armat cu retea din fibra de sticla si acoperirea suprafetei cu un strat subtire de tencuiala decorativa.

Intr-o cladire termoizolata in acest mod, confortul termic se va ameliora in mod simtitor: pe timpul iernii pereti nu vor mai fi reci, iar in zilele caniculare de vara izolatia termica va mentine o temperatura placuta in interior.

Pe de alta parte, cladirea nu mai este supusa variatiilor de temperatura si in acelasi timp, placile termoizolante permit mascarea eventualelor defecte ale peretilor.

Mortarul de tencuiala exterior protejeaza pereti de conditiile atmosferice, iar exteriorul cladirii va capata un aspect nou si foarte ingrijit. Plus ca termoizolarea peretilor duce la micșorarea consumului de energie si, in acest fel, mediul inconjurator este protejat.

CAROTERM KIT



		Ambalaj	Cosum specific/m ²
1	Adeziv lipire pentru polistiren CAROTERM	25 kg/sac	4 kg
2	Polistiren expandat CAROCAZ 16-17 kg/m ³	0,25 m ³ /pachet	0,05 m ³
3	Dibluri	250 buc/cutie	6 buc
4	Adeziv spacluire pentru polistiren CAROTERM	25 kg/sac	4 kg
5	Plasa de armare din fibra de sticla	50 m ² /rola	1,1 m ²
6	Amorsa	5L/recipient	0,08 L
7	Tencuiala decorativa	14L/recipient	0,30 L

ENERGY ECONOMYTM SYSTEMS

Prafuri

Adeziv CAROTERM
adeziv mineral pulverulent si masa pentru
spaclu gata preparata



Mortar adeziv, permeabil la vaporii de apa, pentru interior si exterior, pentru lipirea placilor termoizolante pentru fatade, pentru inglobarea plasei din fibra de sticla in cadrul sistemului termoizolant CAROTERM si pentru spacluirea suprafetelor din beton sau a celor tencuite.

Necesar de materiale:

1. La lipire: cca. 4-5 kg/mp
 2. La spacluire: cca. 3.5 kg/mp
- Grosime minima: 2-3mm;
Grosime Maxima: 4 mm

Livrare: sac de 25 kg – 45 saci/palet

Depozitare: Max. 6 luni la loc uscat, pe paleti de lemn

Calitate asigurata: Verificari permanente in laboratoarele producatorului si in institutetele autorizate.

Verificat in sistem conform GATE-004.

Categoria conform normelor chimice: Acest produs reactioneaza in stare proaspat alcalic.

Este de evitat contactul indelungat pe piele; in caz de stropire in ochi se indica clatirea cu multa apa curata si, la nevoie, consult medical. In stare intarita produsul nu este daunator.

Compozitie: ciment, rasina sintetica, nisipuri de cuar, adaosuri.

Gips Fix
(adeziv pentru placi rigips)

TINCI TC1



Acest ciment este utilizat in special pentru aplicare placilor de rigips pe peretii verticali. O modalitate mai rapida pentru montarea placilor de rigips fata de modul clasic cu profile din aluminiu.



Material pentru tencuiala fina aplicata pe pereti si tavane. Se utilizeaza inaintea materialelor decorative cum este vopseaua si poate fi utilizat ca o solutie decorativa deoarece poate fi modulat artistic.

Compozitie: ipsos, var, adaosuri minerale, polimeri de imbunatatire a aderenței, plastificatori.

Compozitie: ciment, var, adaosuri pentru imbunatatirea calitatii.



www.carocaz.com



**ENERGYECONOMY™
SYSTEMS**

Prafuri

CZ 9
(pentru interior)

CZ 11
(pentru exterior)



Acest ciment este utilizat pentru placari ceramice absorbante pe suporturi pe baza de ciment (gresie, faianta, parchet laminat etc.)



Pentru placari ceramice absorbante pe suporturi pe baza de ciment (la exterior).

Glet Alb

Mortar MC 1



Mortar mineral fin pentru interior si exterior pe baza de lianti hidraulici, pentru preparare mesei de spaclu de tip glet de perete.



Pasta utilizata pentru tencuirea si finisarea suprafetelor exterioare din beton usor, caramida sau BCA. Pentru reparatii minore ale tencuielilor pe baza de ciment. Se utilizeaza pentru obtinerea suprafetelor suport in starea nedriscuita pentru placari ulterioare, sau in stare driscuita pentru zugraveli. Suprafata obtinuta este impermeabila la apa, avand o rezistenta foarte mare la intemperii.



www.carocaz.com

AMBALAJE EPS

Folosit in mii de moduri atat de catre persoane fizice cat si de companii din intreaga lume, polistirenul expandat (EPS) ofera performanta superioara in diferitele moduri in care este utilizat.

Fie ca este utilizat pentru amabalarea produselor fragile in timpul transportului sau ca o metoda de izolare a caselor si chiar pentru construirea castilor de protectie pentru bicicleta, EPS-ul are un rol extrem de important in viata de zi cu zi a tuturor.



3D EPS CUTTER



Realizam elemente arhitecturale usoare, profile de baghete, cornise, scafe, plinte (inclusiv flexibile), rozete de plafon, ancadramente de usi, ferestre si seminee, coloane si semicoloane, etc. pentru interior.



PLASTIC INJECTAT

Sute de produse sunt realizate din plastic reciclat pentru a-si servii piete.
Carocaz poate produce pentru companii orice obiect folosind polietilena de orice densitate.



Cateva exemple ale utilizarii pentru aceasta tehnologie:

1. Industria auto
2. Constructii
3. Aparatale electrocasnice
4. Piese mobile
5. Corpuri de iluminat





Str. Poienii nr. 25J
Slatina, Olt
Cod postal: 230075
Romania
T/F: 0040 349 417 792
office@carocaz.com
www.carocaz.com



ENERGY ECONOMY
SYSTEMS™