

Pentru instalare trebuie sa aveti drepturi de scriere pe discul ales pentru instalare.

Configuratia minima necesara :

Computer: PC cu procesor Pentium

Periferice: Mouse sau alt dispozitiv similar , imprimanta grafica.

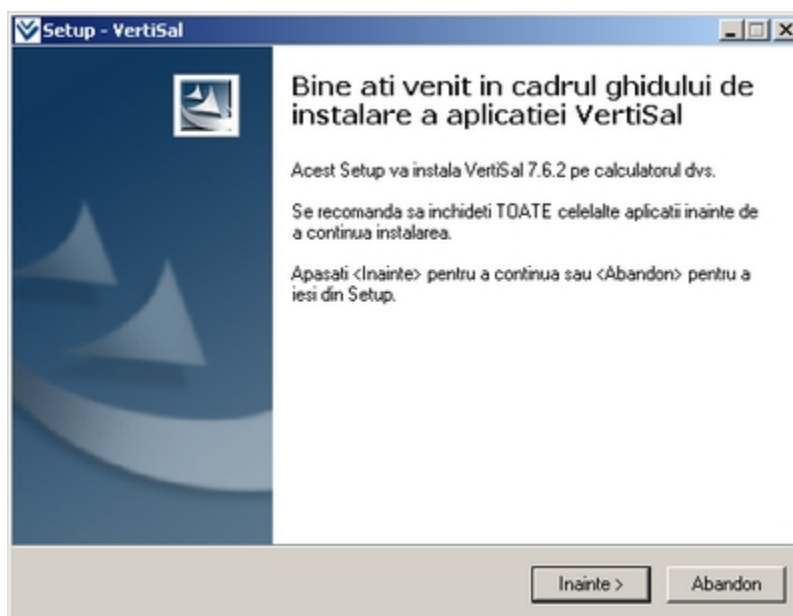
Memorie: 64 MB RAM (recomandat 128 MB)

Spatiu Hard disk: peste 100 MB

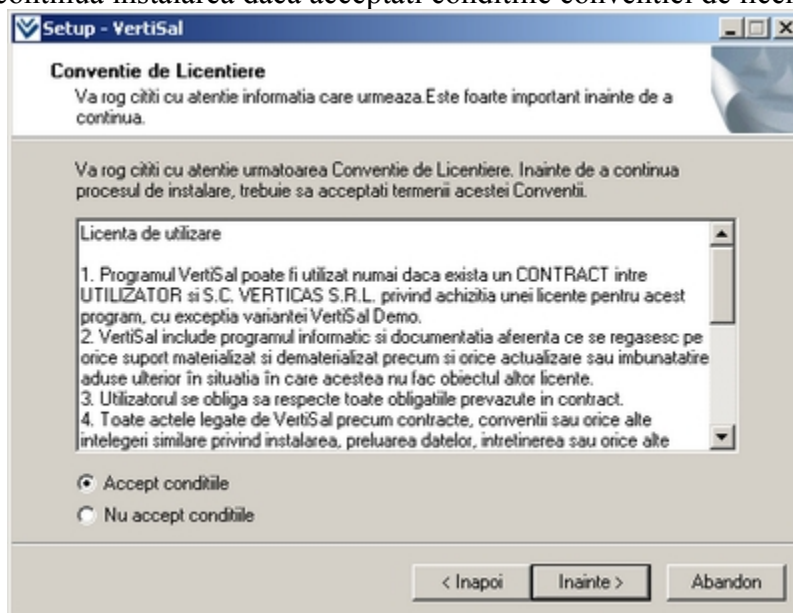
Video: rezolutie 800 x 600 sau peste, 256 culori (recomandat High color 16-bit)

Sistem de operare: Windows 98, Microsoft Windows 2000, Windows Server 2003, Windows XP, Windows Vista

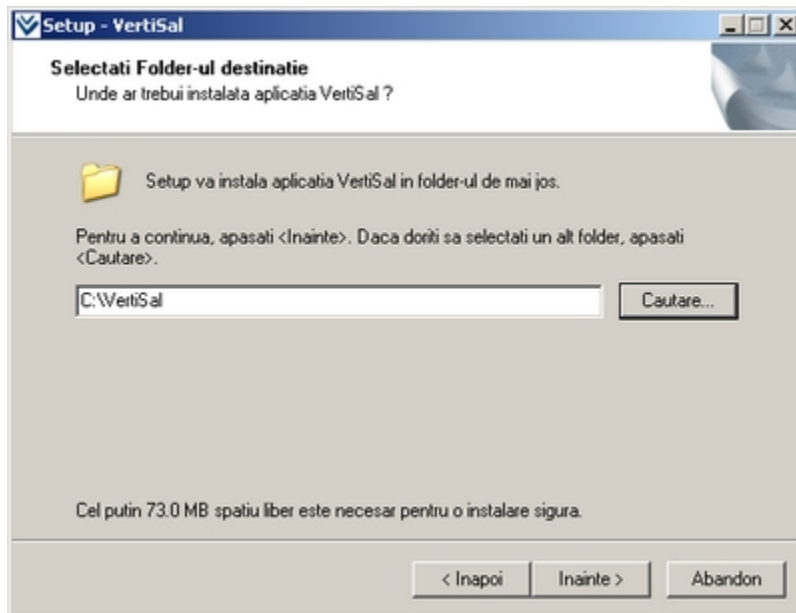
Pentru a instala aplicatia VertiSal, aveti nevoie de fisierul VertiSalSetup.exe . Acesta se poate obtine de pe <http://www.verticas.ro/descarcare.php>



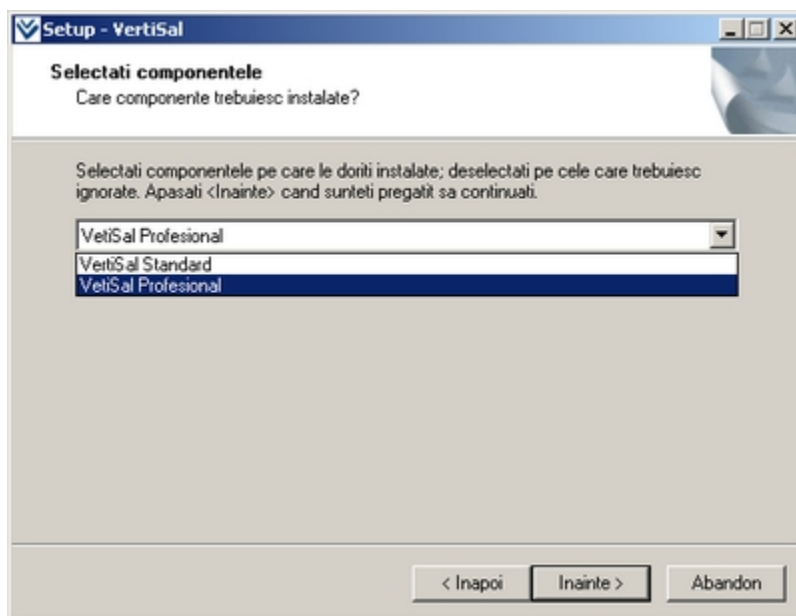
Puteti continua instalarea daca acceptati conditiile conventiei de licentiere.



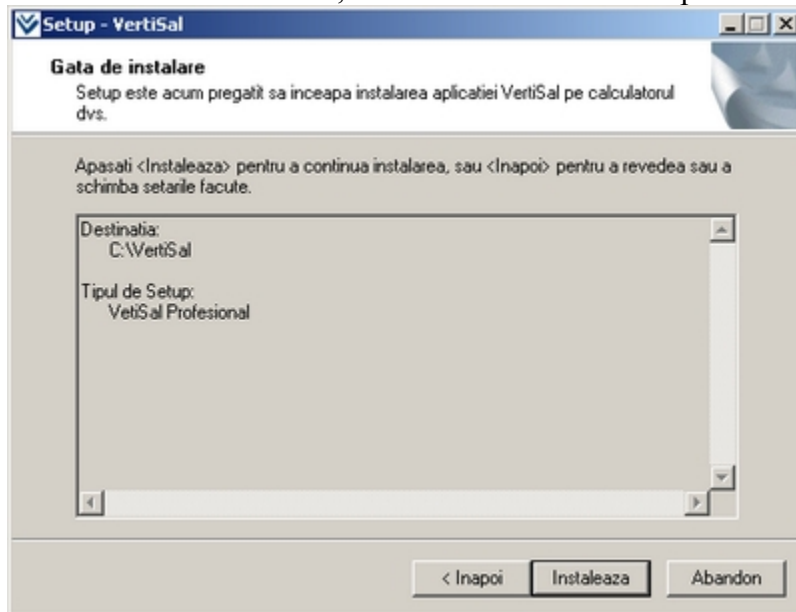
Selectati directorul in care va fi instalata aplicatia. Prestabilit este C:\VertiSal. Puteti alege o alta locatie pentru instalare, dar se recomanda ca directorul destinatie sa fie intr-o cale care sa respecte standardele DOS (fara spatii, fara denumiri mai lungi de 8 caractere, fara diacritice).



Selectati versiunea dorita intre VertiSal Standard si VertiSal Profesional. In varianta Demo sunt disponibile functionalitatile VertiSal Profesional. Instalati de la inceput varianta care credeti ca se preteaza cel mai bine activitatii dvs. tinand cont de comparatia versiunilor gasita pe <http://www.verticas.ro/versiuni.php>



Apasand butonul <<Instaleaza>>, se va instala Vertisal cu optiunile alese de Dvs.



Daca lasati bifat "Ruleaza VertiSal.exe", dupa apasarea butonului <<Terminare>>, va fi rulata aplicatia VertiSal.

