

INTERIOR

**cocciodesign**

**Il fascino naturale di una finitura pregiata per ambienti moderni e ricercati.**

**The natural charme of a precious finish for modern and sophisticated spaces.**

OIKOS



## **La soluzione naturale per ambienti ricercati**

**La naturale composizione del Coccio Design, a base di vero grassello di calce e granelli in pietra, tramanda le antiche e prestigiose lavorazioni ad "effetto marmorino", suggerendone una versione dal carattere contemporaneo che fa subito tendenza. Grazie all'unicità della composizione e all'ampia e ricercata gamma cromatica ricca di moderne tonalità di colore, è destinato a valorizzare e rendere esclusivo ogni ambiente d'interni.**

## **The natural solution for sophisticated spaces**

**The natural composition of Coccio Design, based on real slaked lime and stone aggregate, recreates the precious ancient "marmorino" effect craftsmanship, introducing a new, trend-setting contemporary interpretation. Thanks to the unique composition and the wide, sophisticated modern color range, it is capable of enhancing and characterizing any interior space.**



## **Una finitura tradizionale per ambienti moderni**

Coccio Design è una finitura di alto livello che reinterpreta in chiave moderna l'essenza di una lavorazione tradizionale, caratterizzata dagli speciali effetti tattili e visivi che ne contraddistinguono l'aspetto. La grande qualità del prodotto ne garantisce longevità, durevolezza e igiene, facendone una soluzione ideale per interni di grande classe, siano questi in stile minimale o pieni di carattere ed espressività.

## **A traditional finish for modern spaces**

Coccio Design is a high-end finish reinterpreting in modern fashion the essence of traditional craftsmanship, characterized by special tactile and visual effects distinguishing its look. The high quality of the product ensure its longevity, durability and hygiene, making it an ideal solution for interiors of high class, either of minimal style or filled with character and expressivity.





## Lo stile moderno di una decorazione discreta nella finitura opaca

Il prodotto, che si qualifica per l'elevato e duraturo profilo di sostenibilità ambientale dei materiali naturali che lo compongono, tutti rigorosamente atossici, privi di sostanze sintetiche, metalli pesanti e solventi, non compromette la natura del supporto di applicazione. L'artigianale tecnica di finitura a stucco traspirante a base di calce, caratterizzata da professionalità e rigore nella posa in opera, consente un'ampia libertà di scelta e di texture di parete, secondo crescenti gradazioni di effetti di superficie, dal lucido all'opaco. Per l'aspetto discreto e conciliante, la finitura Opaca può sapientemente valorizzare un qualsiasi ambiente d'interni progettato con una moderna sensibilità rivolta alla ricercatezza, all'interior design, al minimal.

## The modern style of a discreet decoration with the matte finish

The product, characterized by a high and enduring degree of environmental sustainability of all components, which are all strictly non-toxic, free from synthetic substances and solvents, does not compromise the nature of the application support. The artisanal finishing technique based on transpiring lime stucco is defined by a highly professional level in the application, and allows the achievement of a wide range of wall textures, with increasing gradations from matte to polished. Due to its discreet and welcoming aspect, the matte finish can skillfully underscore any interior space designed with the modern sensibility aimed at seeking sophistication or a minimal look.



Coccio Design R 10 0320





INTERIOR





Coccio Design

R10 0120



Coccio Design

R10 2020



Coccio Design

R10 0110



Coccio Design

R10 2010



Coccio Design

R10 015



Coccio Design

R10 205



Coccio Design

R10 2120



Coccio Design

R10 0320



Coccio Design

R10 2110



Coccio Design

R10 0310



Coccio Design

R10 215



Coccio Design

R10 035



Coccio Design

R10 2520



Coccio Design

R10 0620



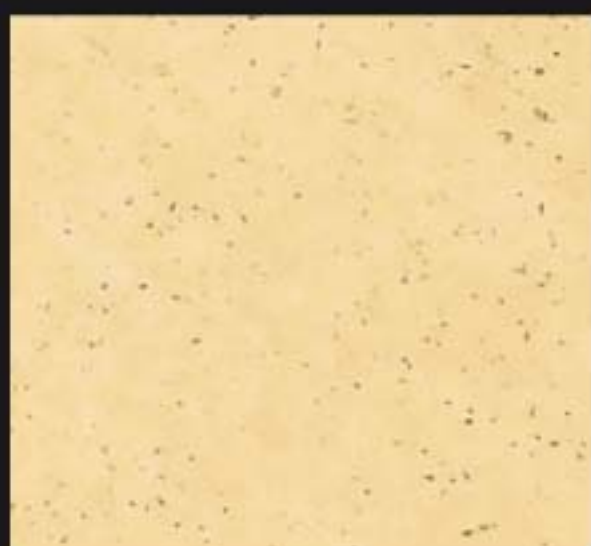
Coccio Design

R10 115



Coccio Design

R10 0610



Coccio Design

R10 045



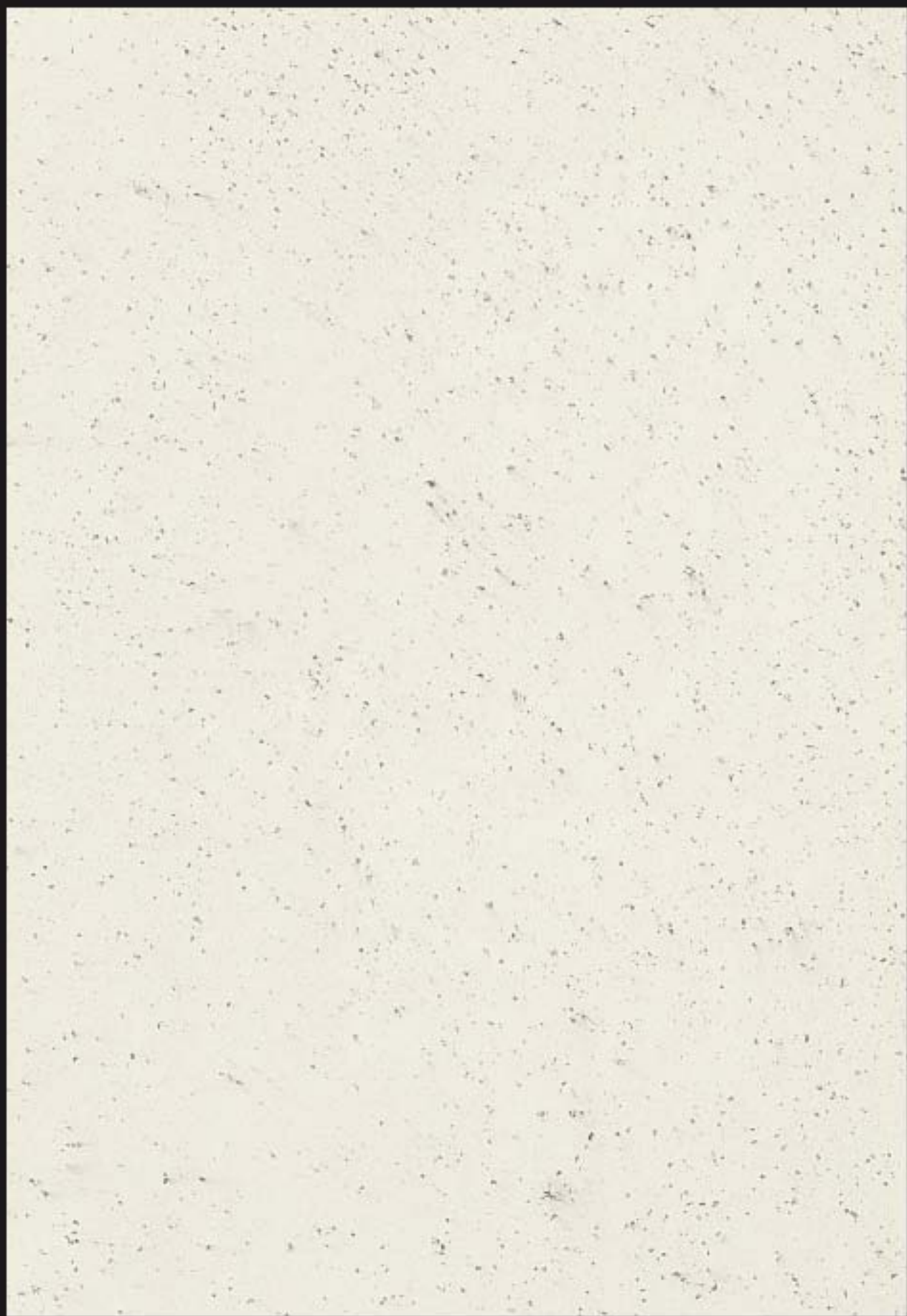
Coccio Design

R10 065



The texture and colors are the result of printing processes or original watermarks carried out with manual techniques by designers; before applying the product to walls, it is advisable to carry out a sample in order to avoid clashes with the material. Other solutions are available for display deriving from fabrics to comply with these instructions.

Le texture ed i colori sono il risultato di processi di stampa o esecuzioni originali eseguite con tecniche manuali da decoratori, pertanto prima dell'applicazione in parete si consiglia un campione per evitare contrasti con il punto del cliente. Oltre alle altre soluzioni disponibili per la realizzazione, derivanti dalla non mancanza di questi indicazioni.







## L'esclusività della lavorazione classica nella finitura lucida

L'autenticità della finitura, che evoca il fascino e l'eleganza della tradizionale lavorazione a "coccio pesto", è reinterpretata e resa moderna da un'ampia gamma cromatica, studiata in tonalità fredde e di tendenza. La presenza delle particelle in pietra arricchisce l'identità del prodotto di piacevoli suggestioni decorative sotto il profilo visivo e tattile. La finitura Lucida, capace di riprodurre in chiave moderna la pregiata e preziosa lucidità del marmo e dello stucco antico, si connota per la sua essenza classica tradotta in chiave contemporanea. Risultato di una tecnica applicativa in più passaggi, è una finitura dall'aspetto tradizionale che attraverso il colore può essere declinata negli stili più moderni.

## The exclusive classic polished finish

The authenticity of the finish, evoking the charme and elegance of the traditional "coccio pesto" craftsmanship, in reinterpreted and modernized by a wide chromatic choice, set in the cold and fashionable range. The presence of stone particles enriches the product's identity with pleasant decorative suggestions under the visual and tactile profile. The polished finish, which is capable of reproducing in a modern key the marble's and ancient stucco's precious polish, is characterized by its classic essence translated in contemporary fashion. As the result of a multi-layer application process, it is a traditional finish which through color can be adapted to the most modern styles.



## Un prodotto versatile dall'essenza tradizionale

La finitura Opaca di Coccio Design può arricchirsi di riflessi perlescenti ad effetto dorato o metallico se abbinata a Raffaello Madreperlato, altro raffinato prodotto Oikos dalla variegata gamma cromatica. I due prodotti, altamente compatibili per la somiglianza nella composizione a base di grassello di calce, garantiscono una finitura di alto pregio estetico e decorativo, che esalta lo stile moderno ed esclusivo di Coccio Design. Per specifiche e contestuali esigenze, Oikos offre l'opportunità di utilizzare protettivi che rafforzano la resistenza allo strofinamento e l'idrorepellenza della superficie decorata

## A versatile product with a traditional soul

The matte finish of Coccio design can be enriched by golden or metallic mother of pearl by coupling it with Raffaello Madreperlato, another sophisticated Oikos product with a varied color range. The two products, which are highly compatible due to their similar composition based on slaked lime, guarantee a high-level aesthetic and decorative finish, underscoring the modern and exclusive style of Coccio Design. In specific contexts, Oikos offers the possibility of applying specific protective products which enhance the mechanical resistance and water repellency of the decorated surface.



Coccolò Design R10 0110



## Scheda Tecnica INT/cm/02

### Qualità tecniche

COCCIO CEMENTO grazie al suo particolare "effetto marmorino" permette di riprodurre antiche lavorazioni del passato utilizzando prodotti naturali, garantendo la massima traspirazione e favorendo la naturale diffusione dell'umidità attraverso l'intonaco e la muratura, evitando così nel tempo la formazione di muffe e batteri. La sua composizione naturale, a base di grassello di calce e granelli di pietra, lo rende particolarmente adatto alla decorazione di ambienti in stile. Con basso odore, non infiammabile, amico dell'uomo e dell'ambiente.

### Campi d'impiego

Decorazione di pareti e arredi in ambienti interni.

### Preparazione dei supporti

Pulire le superfici da decorare asportando eventuali parti in fase di distacco ed applicare l'apposito fissativo IL PRIMER by OIKOS per assicurare un perfetto ancoraggio.

### Modalità di applicazione

Per un risultato impeccabile applicare il prodotto in tre mani usando le speciali Spatole inox by OIKOS:

**Prima mano:** rasare con COCCIO CEMENTO senza schiacciare i granelli. Attendere 6 + 8 ore per l'essiccazione.

**Seconda mano:** stendere il prodotto in una porzione di parete procedendo immediatamente alla sgranatura dei granelli con la spatola ben in taglio, asportando contemporaneamente il prodotto in eccesso. Procedere per tutta la parete. Attendere 6 + 8 ore per l'essiccazione.

**Finitura:** può essere eseguita con due modalità differenti.

- Alternativa a) applicare un leggerissimo strato di COCCIO CEMENTO e lucidare la superficie lisciando con la Spatola inox by OIKOS.
- Alternativa b) se si desidera una finitura più lucida applicare RAFFAELLO DECOR STUCCO by OIKOS nella stessa tinta del prodotto di base procedendo alla lucidatura lisciando la superficie.

### Finiture/Protettivi

Per ottenere maggiore impermeabilità e lavabilità applicare dopo 4 + 5 giorni CERA PER RAFFAELLO by OIKOS.

### Caratteristiche tecniche

#### L'applicazione

- Diluizione: pronto all'uso
- Resa: 0,6 + 0,8 m<sup>2</sup>/kg in funzione del supporto e dell'effetto desiderato
- Strumenti d'impiego: Spatole inox by OIKOS
- Fissativi: IL PRIMER by OIKOS
- Protettivi: CERA PER RAFFAELLO by OIKOS
- Temperatura di applicazione: +5°C + +36°C [con umidità relativa non superiore a 80%]
- Tempo di essiccazione al tatto: 1 h [temperatura = 20°C con umidità relativa a 75%]
- Tempo di essiccazione totale: 20 + 25 giorni [temperatura = 20°C con umidità relativa a 75%]
- Pulizia attrezzi: acqua

#### Il prodotto

- Composizione: a base di grassello di calce, additivi naturali, granelli di pietra, pigmenti inorganici a base di ossidi di ferro e terre colorate
- Peso specifico: 1,5 Kg/l ±3%
- pH: 12 + 13
- Viscosità: 60.000 + 85.000 CPS Brookfield [RVT 20 giri/min. 25°C]
- Temperatura di stoccaggio: +2°C + +36°C. Teme il gelo
- Reazione al fuoco: negativa se il prodotto è applicato su fondi incombustibili; materiale all'acqua con spessore inferiore a 0,600 mm secchi
- Permeabilità al vapore acqueo Sd: 0,05m [limite max consentito 2m, DIN 52 615]
- Limite di emissione di Composti Organici Volatili (VOC), secondo normativa 2004/42/CE:  
Classe di appartenenza: A/I; VOC: 2 g/l [massima];  
Limite Fase I [dal 1.1.2007]: 300 g/l,  
Limite Fase II [dal 1.1.2010]: 200 g/l
- Colori: tinte di cartella
- Confezioni: Kg 1 - 5 - 20
- Avvertenze:
  - Evitare il contatto prolungato con la pelle: eventualmente lavare abbondantemente con acqua e sapone. Se l'irritazione persiste consultare un medico.
  - Evitare il contatto con gli occhi in caso di contatto accidentale lavare abbondantemente con acqua zuccherata, se l'irritazione persiste consultare un medico.

### Dati tossicologici

Il prodotto è esente da metalli pesanti quali cromo o piombo. Non contiene solventi tossici, aromatici, clorurati. Non si verificano polimerizzazioni pericolose. Leggere attentamente la scheda di sicurezza: il prodotto è etichettato Xi, R41 irritante. Per lo stoccaggio e la movimentazione non sono previsti particolari accorgimenti, i contenitori, i residui ed eventuali spargimenti, raccolti utilizzando materiali assorbenti inerti quali: sabbia, terra, ecc., vanno smaltiti in conformità alle disposizioni nazionali o regionali vigenti. Il trasporto deve avvenire in osservanza degli accordi internazionali.

### Voci di capitolato

Pulire accuratamente la superficie asportando eventuali parti in fase di distacco. Applicare un fissativo aggrappante del tipo IL PRIMER by OIKOS ed attendere l'essiccazione. Applicare successivamente una finitura a stucco traspirante che riproponga le antiche lavorazioni ad "effetto marmorino" del tipo COCCIO CEMENTO by OIKOS. La lavorazione deve avvenire con spatole d'acciaio e l'effetto finale deve imitare il marmo. Il tutto deve essere realizzato nel rispetto delle norme di applicazione con un costo di ..... al m<sup>2</sup> compreso materiale e posa in opera.

## Technical Data Sheet INT/cm/02

### Technical characteristics

The particular "marmorino effect" of COCCIO CEMENTO makes it possible to recreate antique finishes using natural materials thus guaranteeing the highest levels of vapour permeability to the surface and allowing the natural diffusion of humidity through plaster and masonry helping to prevent over time the formation of mould and bacteria. The product's natural composition based on slaked lime putty and stone grains makes it suitable for the decoration of stylish interiors. It has low odour level, is non inflammable and is friendly to both humans and the environment.

### Ideal use

Decoration of interior walls and furnishings.

### Surface preparation

Clean the surface to be coated, removing any loose or flaking material and apply a coat of the primer IL PRIMER by Oikos to insure perfect surface adhesion.

### Application method

To achieve the perfect finish, apply the product in three coats using an inox steel trowel by OIKOS.

**First Coat:** screed the surface with COCCIO CEMENTO without breaking the granules. Wait 6 + 8 hours until dry.

**Second Coat:** Apply the product on a portion of the surface, proceeding straight away to break the granules using the trowel filed on its blade and at the same time removing any excess material. Repeat this procedure until the whole surface has been covered. Wait 6 + 8 hours until dry.

**Finish:** the finish can be carried out in two different methods.

- Alternative a) apply a thin layer of COCCIO CEMENTO and polish the surface by smoothing it over using the inox steel trowel by OIKOS.
- Alternative b) if a finish with a higher level of gloss is preferred then apply a thin layer of RAFFAELLO décor STUCCO by OIKOS in the same colour as the COCCIO CEMENTO used and then proceed to polish the surface by smoothing it over with the inox steel trowel by OIKOS.

### Finish

To obtain a greater level of impermeability and washability, after 4+ 5 days apply CERA PER RAFFAELLO by OIKOS.

### Technical characteristics

#### Application

- Dilution/Mixing: ready to use
- Yield: 0.6 + 0.8 m<sup>2</sup>/Kg
- Application tools: Stainless steel trowel by OIKOS
- Primers: IL PRIMER by OIKOS
- Protective coat: CERA PER RAFFAELLO by OIKOS
- Application temperature: +5°C + +36°C (with relative humidity not exceeding 80%)
- Drying time until touch dry: 1 h (temperature = 20°C with relative humidity at 75%)
- Drying time until fully cured: 20 + 25 days (temperature = 20°C with relative humidity at 75%)
- Tools cleaning: water

#### The product

- Composition: slaked lime putty, natural additives, stone grains iron oxide based inorganic pigments and coloured earth
- Specific weight: 1,5 Kg/l ±3% (White)
- pH: 12 + 13
- Viscosity: 60.000 + 85.000 CPS Brookfield (RVT 20 revs/min, 25°C)
- Storage temperature: +2°C + +36°C. Keep from freezing
- Fire reaction: negative if applied on to a non inflammable surface, water based material with a dry thickness of less than 0,600 mm
- Vapour permeability Sd: 0,05 m (max allowed limit 2 m, DIN 52 615)
- Emission limits of Volatile Organic Compounds (VOC) according to directive 2004/42/CE:  
Classification: A/l; VOC: 2 g/l (max);  
Phase I limits (dal 1.1.2007): 300 g/l,  
Phase II limits (dal 1.1.2010): 200 g/l
- Available colours: shades of the color chart
- Packaging: Kg 1 - 5 - 20
- Warning:
  - Avoid prolonged contact with the skin; if necessary, wash thoroughly with soap and water. If the irritation persists, consult a doctor
  - Avoid contact with the eyes, in case of accidental contact, wash thoroughly with a sugar-water solution. If the irritation persists, consult a doctor

### Toxicological data

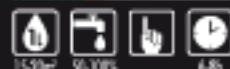
The product is free of heavy metals such as lead or chrome. It does not contain toxic solvents, aromatics or chlorides. There is no risk of any dangerous polymerisation. Read carefully the safety data sheet: the product is labelled Xi, R41 irritant. Normal cautionary measures for the handling of water based paints are advised. No special arrangements are required for the storage, movement and transportation of the product; the containers, residue, eventual spill material should be cleaned up using absorbent inert material such as sand, soil etc. etc. and then disposed of in accordance with the regional and national regulations in force at that time. Transportation must be carried out in accordance with international agreements.

### Specification

Clean the surface to be coated, removing any loose or flaking material. Apply a coat of the fixative IL PRIMER by Oikos and wait for it to dry. Following this, apply a vapour permeable stucco finish that reproduces the antique technique "the marble effect" such as COCCIO CEMENTO by OIKOS. The effect must be created using an inox steel trowel and the final effect should imitate marble. All must be carried out in accordance with the norms of application, at a coat of ...../m<sup>2</sup> inclusive of materials and labour.

**Scheda Tecnica Technical Data Sheet INT/cm/02**

**Preparazione dei Supporti Surface Preparation**  
**IL PRIMER**



15-20m<sup>2</sup>

50-100%

4-8h

**Articoli Oikos**  
**Tools Oikos**



art. 112, 113a or art.114

**Modalità di Applicazione Application Method**  
**COCCIO DESIGN**



4-8h



0,4-0,8m<sup>2</sup>

4-8h

**Le Finiture Finishes**  
**COCCIO DESIGN**



Uxlativo  
Smooth Over

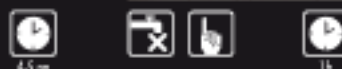
oppure or

**RAFFAELLO**

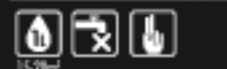


Uxlativo  
Smooth Over

**Protettivi Protective (facoltativo optional)**  
**CERA PER RAFFAELLO**



45 gg  
45 days



1h

15-20m<sup>2</sup>



Azienda con Sistema Qualità e Ambiente Certificato.  
Environmental and Quality System Certified Company.



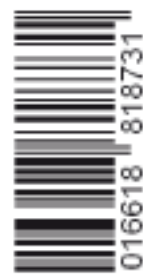
Dal 1984 tutta la nostra produzione è realizzata nel massimo rispetto dei criteri di Basso Impatto Ambientale e delle normative europee.  
Since 1984 all our products have been produced with low Environmental Impact (BIA) and within European standards.



Produzione, sviluppo & ricerca - Made in Italy.  
Copyright, immagini, nomi, marchi registrati e di proprietà Oikos srl.  
Production, development and research - Made in Italy.  
Names and trade marks are registered and are property of Oikos srl.



**OIKOS**



OIKOS - Marketing Dept. 09N 000.5

**MIGLIORARE  
LA VITA CON  
IL COLORE**

**IMPROVING  
LIFE THROUGH  
COLOUR**

**OIKOS Srl**  
Via Cherubini 2,  
47043 Gallese Mare (FC)  
**Italia**  
T +39 0547 681412  
F +39 0547 681430  
info@oikos-paint.com

**Export Dept.**  
T +39 0547 681460  
F +39 0547 681470  
www.oikos-paint.com

**OIKOS**