

ATENȚIE!

Înainte de a utiliza acest produs, citiți aceste instrucțiuni de utilizare și respectați regulile lor de siguranță



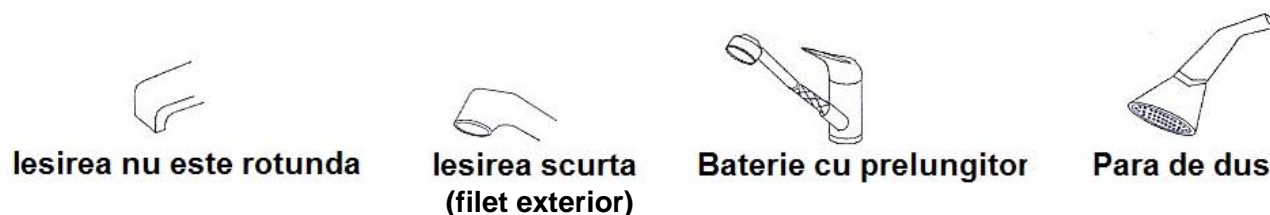
REGULI DE SIGURANTA

Verificați întotdeauna cu atenție temperatura apei înainte de a pune mainile sub robinet.

Nu infundați sau nu blocați niciodată scurgerea de la chiuveta când senzorul este nesupravegheat.

Inchideți întotdeauna robinetul de apa cand nu utilizați pentru o perioada îndelungata de timp.

ACEST PRODUS NU ESTE COMPATIBIL CU URMATOARELE MODELE DE ROBINETI:



INDICATOR BATERIE DESCARCATA

Acest produs folosește 4 baterii AAA, recomandabil de buna calitate (alcaline), care pot asigura funcționarea senzorului pentru o perioadă de 9-12 luni în funcție de frecvența de utilizare și de marca bateriilor.

Atunci când bateriile sunt descărcate, unitatea se închide și se aprinde intermitent led-ul roșu de avertizare pentru înlocuirea acestora (CHANGE BATTERY).

NOTA:

(A) Pentru a umple chiuveta, un vas, un fierbător de apă etc, comutați senzorul în modul MANUAL ,apăsând o dată butonul ON / OFF. În acest mod apa va curge pentru aproximativ 3 minute după care se va opri iar senzorul va reveni la modul automat. Pentru oprirea apei mai repede de 3 minute, apăsați încă o dată butonul ON /OFF iar senzorul va reveni la modul automat.

(B) Evitați mișcarea, rotirea acestui produs la robinet, după instalare.

INTRETINERE

Deoarece apa conține diverse particule și impurități care pot afecta debitul de apă prin intermediul unității, curățați periodic (la un interval de 2-3 luni) filtrul de intrare al senzorului (fig A).

NU DEMONTAȚI AERATORUL SENZORULUI !

CURATARE

- Păstrați suprafața acestui produs curată și uscată.
- Nu spălați. Curățați numai cu un prosop sau laveta umedă, fără a folosi produse chimice de curățare.
- Nu introduceți niciodată acest produs în apă sau în orice alt lichid.

Atenție:

1. Apa poate fi fierbinte de la ultima utilizare! Dacă nu sunteți sigur cu privire la temperatura apei, puneți mai întâi robinetul pe poziția "apa rece". Acest produs poate rezista la o temperatură a apei de până la 82 ° C / 179 ° F.
 2. După desurubarea aeratorului de la bateria chiuvetei (robinet), asigurați-vă că ați extras și garnitura de cauciuc a acestuia. În cazul în care apa se scurge la conexiunea dintre unitatea și capul robinetului după instalare, verificați dacă ați pus corect garnitura.
 3. Păstrați suprafața acestui produs curată și uscată. Nu spălați. Curățați cu un prosop sau laveta umedă. Nu introduceți niciodată senzorul în apă sau în orice alt lichid.
 4. Înainte de a introduce bateriile, asigurați-vă că aveți mâinile uscate și curate, pentru a preveni coroziunea bateriilor care pot duce la deteriorarea circuitului electronic.
 5. Apa care curge se oprește după 1 minut, atunci când un obiect este păstrat în zona de detectare. În acest caz se va aprinde intermitent lumina verde "BLOCK" pentru a îndepărta obiectul în afara zonei de acțiune al senzorului și pentru a reveni la modul automat.
 6. Obiectele de culoare închisă, transparente și de argint sunt mai greu de detectat. Apăsați butonul ON / OFF o dată, pentru a utiliza operarea manuală atunci când obiectele nu sunt detectate.
 7. Acest produs nu poate opera în lumina directă a soarelui.
 8. Nu împiedicați fluxul de drenaj de apă atunci când aparatul este nesupravegheat. În cazul neutilizării pentru o perioadă mai lungă de timp (concedii) închideți apa de la robinet.
 9. Pentru reglarea sensibilității senzorului (vezi „Ajustarea sensibilitate senzor” în secțiunea B4), apăsați și mențineți butonul „RESET” timp de 5 secunde după care treceti mainile prin dreptul unitatii.
 10. Pentru resetare (ex.: după curățarea filtru senzor), apăsați și țineți apăsat butonul "RESET" timp de 5 secunde.
- Dacă acest lucru nu reușește, și led-ul verde continuă să lumineze intermitent, scoateți bateriile timp de 3-5 minute și apoi reintroduceți-le.

INSTRUCTIUNI DE UTILIZARE

A. Descriere:



Specificatii:

1. Alimentare : 4 baterii AAA, 1,5V
2. Raza senzor : 5-25 cm.
3. Putere : 0.0006W
4. Greutate neta : 180gr. \pm 10gr.
5. Presiune de lucru 10 - 128 PSI

Acesorii :

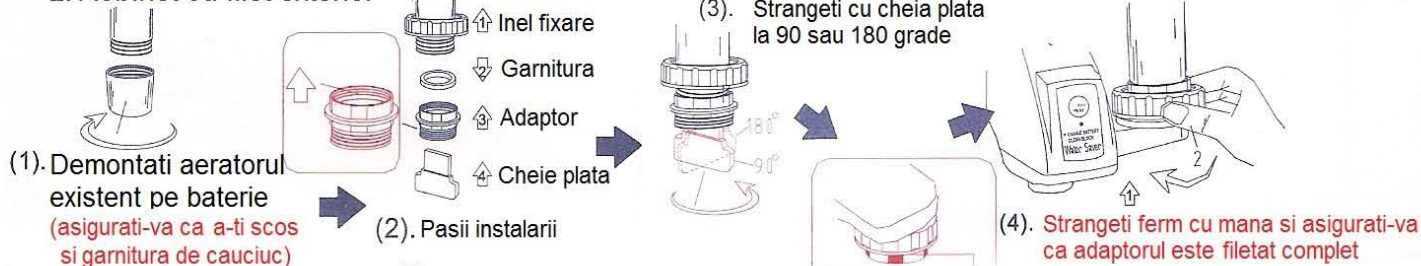


B. Instalare:

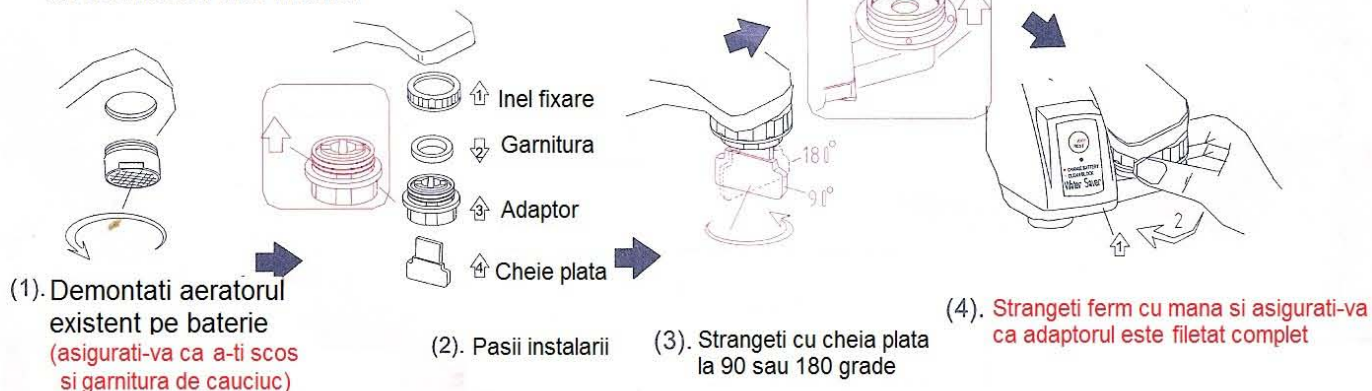
1. Introduceti 4 baterii AAA



2. Robinet cu filet exterior

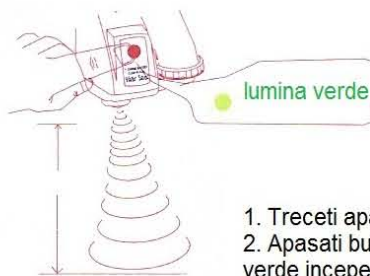


3. Robinet cu filet interior



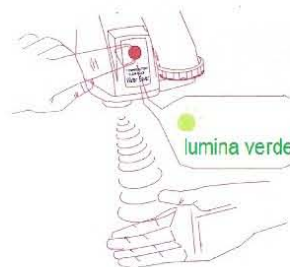
4. Resetarea distantei de activare a senzorului

a. auto detectare; distanta (5-25cm)



1. Treceti aparatul pe pozitia inchis.
2. Apasati butonul "RESET" pana cand lumina verde incepe sa clipeasca (aprox.5 secunde).
3. Eliberati butonul, lumina verde se va stinge
4. Treceti mana prin dreptul senzorului.

b. ajustare manuala



1. Treceti aparatul pe pozitia inchis.
2. Puneti mana dreapta sub aparat (la o distanta intre 5-25cm)
3. Cu mana stanga apasati butonul "RESET" pentru cca 5 sec., pana ce lumina verde clipeste apoi eliberati butonul.
4. Asteptati pana ce ledul verde nu mai clipeste dupa care scoateti mana de sub aparat.
5. Noua distanta de activare a senzorului a fost setata.
6. Porniti aparatul