



KTZ 400V
50Hz

Pompă de mare putere pentru desecări
pentru utilizare profesională

Pompă universală pentru aplicații diverse care
poate fi utilizată eficient pentru drenaje în
construcții

Adâncime max. a apei 25m.

Pompă special creată încă din primele etape de
design,
devenind astfel seria de pompe dedicate pentru
cele mai dificile sarcini de drenaj.



Refulare pe deasupra



Apa pompată răcește motorul și este refulată ca în imaginea alăturată. Motorul poate fi răcit chiar dacă se pompează o cantitate mică de apă. Evacuarea pe deasupra permite instalarea în spații strâmte.



Robuste

Corpul de fontă al pompei îi conferă o durabilitate mare în comparație cu pompele cu carcasă din aluminiu. Numeroasele puteri de motor disponibile oferă o gamă variată de debite și presiuni.

Răcire eficientă a motorului

Construcția zveltă cu refularea pe deasupra oferă o economie a spațiului. Răcirea motorului se realizează eficient prin canalele exterioare carcasei.

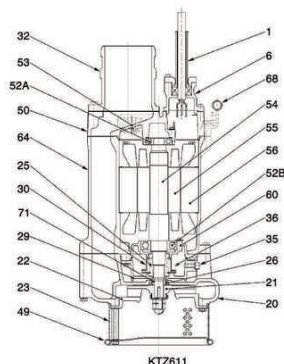


Rezistență ridicată la presiunea apei

Garnitura mecanică cu un design nou rezistă la presiuni ale apei de până la 2,5 kgf/cm². Acest lucru permite utilizarea pompei la adâncimi mari, ca de ex. în puțuri adânci.

Componente:

001 Cablu	036 Lubrifiant
006 Intrare cablu	050 Carcasă motor
020 Carcasă pompă	052A Rulment superior
021 Rotor	052B Rulment inferior
022 Placă de absorbție	053 Protecție motor
023 Coș	054 Arbore
025 Etanșare mecanică	055 Rotor
026 Etanșare cu ulei	056 Stator
030 Oil lifter	060 Lagăr rulmenți
032 Racord furtun	064 Carcasă motor
035 Dop ulei	068 Mâner



KTZ611

Tip fontă:

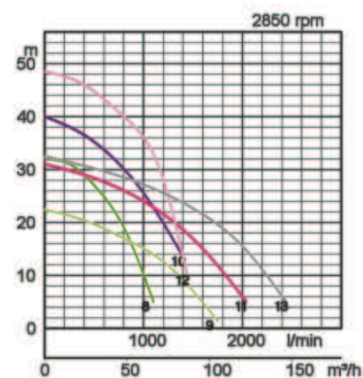
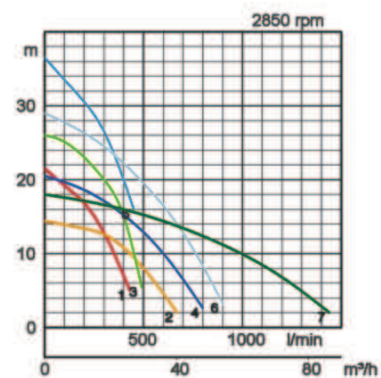
Tip fontă	Duritate Brinell:
Fontă de crom	415 - 425
Fontă gri EN-GJL-200	150 - 230
Fontă ductilă EN-GJS-500-7	150 - 220

Caracteristici:

Model	Grafic de funcționare	Racord refulare mm	Putere motor kW	Curent nominal A	Înălțime de pompare max. /min	Debit max. /min	Greutate uscată kg fără cablu	Diametru solide max. ø mm	Adâncime max. apa m	Lungime cablu m
KTZ21.5	1	2" AG	1,5	3,5	21,5	430	30,0	8,5	25	20
KTZ31.5	2	3" AG	1,5	3,5	14,4	670	30,0	8,5	25	20
KTZ22.2	3	2" AG	2,2	5,0	26,0	500	34,0	8,5	25	20
KTZ32.2	4	3" AG	2,2	5,0	20,5	800	34,0	8,5	25	20
KTZ23.7	5	2" AG	3,7	7,7	36,5	450	63,0	8,5	25	20
KTZ33.7	6	3" AG	3,7	7,7	29,0	900	63,0	8,5	25	20
KTZ43.7	7	4" AG	3,7	7,7	18,0	1440	63,0	8,5	25	20
KTZ35.5	8	3" AG	5,5	11,4	32,0	1100	82,0	10	25	20
KTZ45.5	9	4" AG	5,5	11,4	22,5	1750	82,0	10	25	20
KTZ47.5	10	4" AG	7,5	15,0	40,0	1400	105,0	12	25	20
KTZ67.5	11	6" AG	7,5	15,0	31,0	2040	107,0	20	25	20
KTZ411	12	4" AG	11,0	22,0	48,5	1440	133,0	12	25	20
KTZ611	13	6" AG	11,0	22,0	32,5	2440	136,0	20	25	20

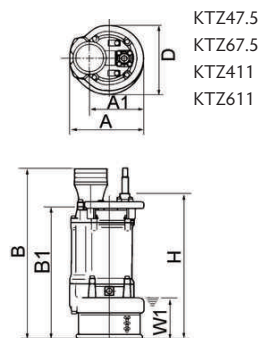
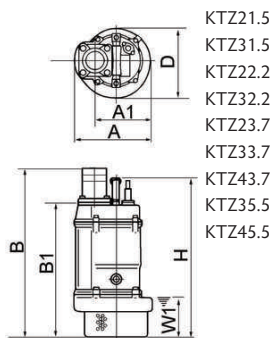


ø Racord refulare		50, 80, 100, 150	
Lichid de pompare	Tipul mediului	Apă de izvor, apă de ploaie, apă cu nisip, apă freatică	
	Temperatura	0-40°C	
Pompă	Compo-nente	Rotor	Rotor vortex semi-deschis
		Etanșare arbore	Garnitură mecanică dublă
		Rulmenți	Lagăr cu role capsulat
	Material	Rotor	Fontă de crom
		Carcasă	Fontă gri EN-GJL-200
Placă de aspirare		Fontă ductilă EN-GJS-500-7	
Etanșare arbore	Carbură de siliciu în baie de ulei		
Motor	Faze / Tensiune	trifazic / 400V / 50Hz / pornire directă	
	Lubrifiere	Ulei de turbină (ISO VG32)	
	Tip, poli	Motor de inducție, 2 poli, IP68	
	Protecție motor (încorporată)	Comutator termic	
	Izolație	Clasă de izolație F	
	Material	Carcasă	Fontă gri EN-GJL-200
Arbore		Oțel inoxidabil EN-X30Cr13	
Cablu		Cauciuc, H07RN-F	
Racord refulare	Flanșă cu filet/Racord furtun		



Dimensiuni în mm:

Model	A	A1	B	B1	D	H	W1
KTZ21.5	235	173	509	401	216	478	120
KTZ31.5	235	173	509	401	216	478	120
KTZ22.2	235	173	529	421	216	498	120
KTZ32.2	235	173	529	421	216	498	120
KTZ23.7	283	208	627	504	252	637	150
KTZ33.7	283	208	627	504	252	637	150
KTZ43.7	283	208	642	504	252	637	150
KTZ35.5	306	218	671	548	259	688	150
KTZ45.5	306	218	686	548	259	688	150
KTZ47.5	330	240	764	626	314	687	190
KTZ67.5	330	240	799	626	314	687	190
KTZ411	373	260	806	645	350	740	190
KTZ611	373	260	826	645	350	740	190



W1: Adâncime minimă apă

În cadrul utilizării în mediu puternic abraziv sau coroziv, anumite piese vor fi afectate de o uzură mai puternică. Vă rugăm consultați site-ul nostru www.tsurumi.eu/english/applications.htm.



Succesul companiei noastre se datorează, printre altele, unei tehnologii de producție care protejează mediul înconjurător și angajații.

Fabrica noastră din Kyoto (Japonia) dispune de o capacitate de producție de aprox. 1 milion de pompe pe an. Prin tehnologii moderne de fabricație și printr-o optimizare a tuturor etapelor de producție se atinge o productivitate maximă. Tehnologiile de dezvoltare creează condiții optime pentru cercetare și pentru testarea pompelor de toate mărimile. Bogația noastră cea mai mare o reprezintă angajații. Pentru că acordăm o importanță deosebită condițiilor optime de lucru și mediului înconjurător, fabrica beneficiază printre altele de aer condiționat, de emisii minime de gaz și praf, reciclare extinsă și epurare a apei.

Tsurumi (Europe) GmbH

Heltorfer Straße 14
D-40472 Düsseldorf
Tel.: +49 (0)211-417937-450
Fax: +49 (0)211-417937-460
Email: vertrieb@tsurumi.eu
www.tsurumi.eu

Ne rezervăm dreptul de a modifica și a îmbunătăți specificațiile și caracteristicile constructive fără o înștiințare prealabilă. Pompele noastre sunt destinate exclusiv utilizării profesionale. În cazul în care Tsurumi (Europe) GmbH și-a asumat responsabilitatea pentru garanția unui produs, clientul final are dreptul de a solicita Tsurumi (Europe) GmbH repararea oricărui defect sau avarii apărute în perioada de garanție (v. mai jos), inclusiv în cazul în care vânzătorul care a asigurat garanția nu mai există. În cazul în care defectul sau avaria se datorează utilizării necorespunzătoare de către client sau nerespectării manualului de instrucțiuni, garanția este nulă. Garanția este nulă pentru orice alte cazuri decât cele menționate, cu excepția cazului în care s-a convenit în mod explicit altceva. Decizia de a rezolva defectul prin reparație sau înlocuire aparține exclusiv reprezentanților Tsurumi (Europe) GmbH. Drepturile care decurg din garanție se pot prelungi cu max. 3 luni după expirarea perioadei de garanție, dar nu mai mult de garanția acordată de vânzător. În cazul în care există neclarități, perioada de garanție corespunde cu termenul de garanție acordat de vânzător clientului final.



con-KTZ-RO

