

ROMWATT

DISTRIBUTIE

ARTICOLE TEHNICE
DIN ELASTOMERI POLIURETANICI

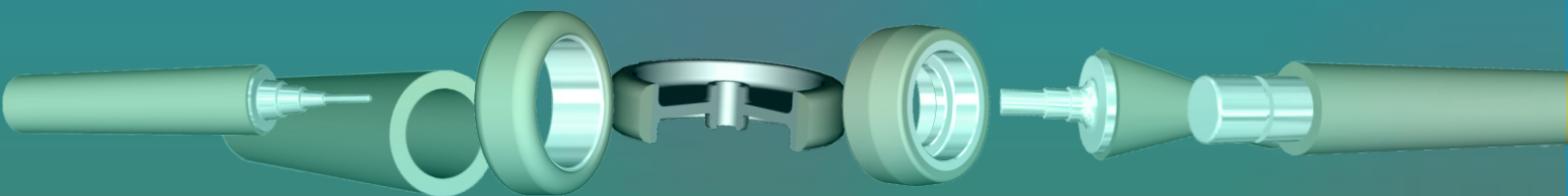
ETANSARI

ELEMENTE ELASTICE

ACOPERIRI PE SUPORT METALIC

SEMIFABRICATE

PRELUCRARI MECANICE



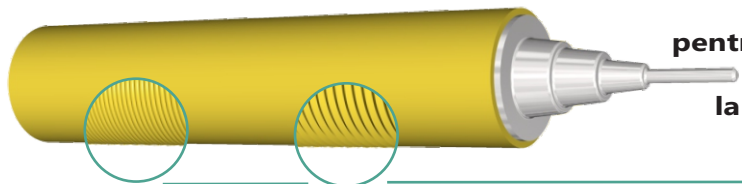
ROMWATT DISTRIBUTIE

S.C. ROMWATT DISTRIBUTIE S.R.L. a luat ființă având ca activitate de bază proiectarea, execuția și comercializarea articolelor tehnice cu și din cauciuc și elastomeri poliuretani.

Prin dezvoltarea continuă și adaptarea permanentă a ofertei la nevoile clienților, prin prisma parteneriatului și a profesionalismului, vă oferim o gamă diversificată de produse și servicii:

Valturi - Role

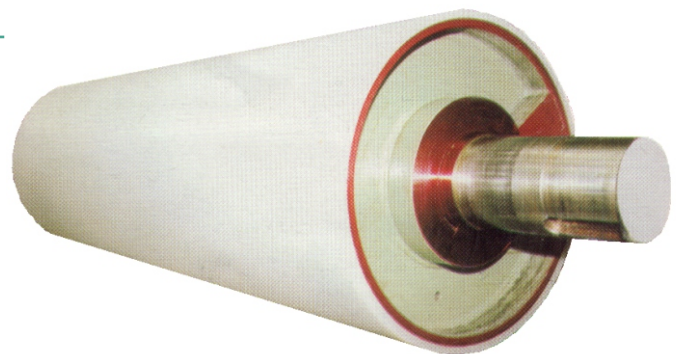
Executam valturi si role acoperite cu **POLIURETAN**



pentru diferite sectoare ale industriei cu diametre de pana la 3000 mm si lungime maxima activa pana la 5000 mm.

Valturi si role pentru industria metalurgica:

- de antrenare
- de tensionare
- de presare
- de transport
- de ghidare



Valturi si role pentru industria celulozei si hartiei:

- de gofrare
- de bobinare



Valturi si role pentru industria lemnului:

- de antrenare panza fierestrau
- de slefuire
- de canelare
- de calibrare

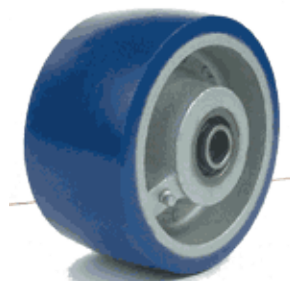


Valturi si role pentru industria miniera:

- de transport banda
- de antrenare banda



Valturi si role pentru industria constructoare de masini si linii tehnologice:



ROMWATT DISTRIBUTIE

Datorita elasticitatii, elastomerii poliuretanicici au o aplicabilitate larga in executia de produse care necesita protectie impotriva socurilor, vibratiilor si a torsiunii:

Amortizori elastici

- elemente elastice pentru cuplaje elastice de tip CEB, CER, CEF, CED, CEP
- buce elastice
- tamponare limitare cursa
- tamponare selector

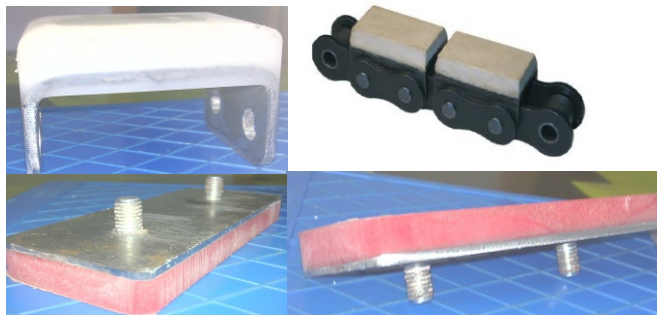


Protectii mecanice

Rezistentala uzura a POLIURETANULUI permite fabricarea de repere cu protectie mecanica:



- racleti si lame deszapezire



- lant transportor cu protectie mecanica din poliuretan



- bacuri fierestrau culisant



- distantiere fasiera banda

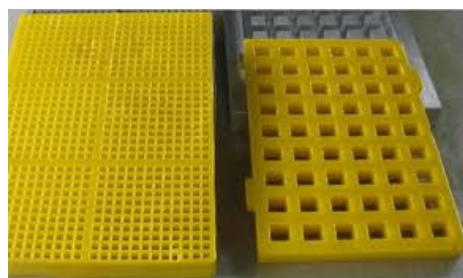
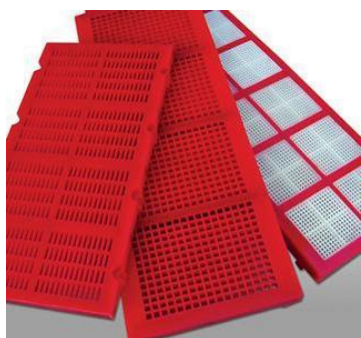


- cai de rulare



- ghidaje

Site Statii Sortare



Mulaje
si Matrite

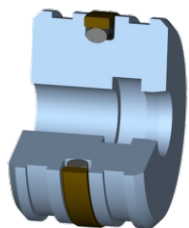
pentru ambutisari usoare

ROMWATT DISTRIBUTIE

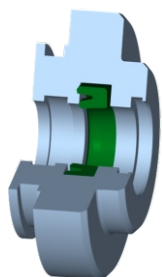
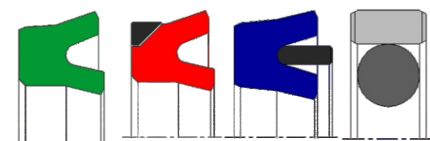
Etansari hidraulice si pneumatice

S.C. ROMWATT DISTRIBUTIE S.R.L. executa pe masini automate tip ECONOMOS sisteme de etansare hidraulice si pneumatice din poliuretan de tip: "U", "V", "X", "O".

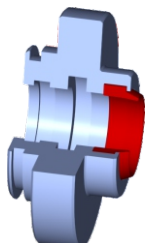
Dotarea tehnica ne permite sa producem prin prelucrare mecanica si prin vulcanizare articole tehnice din POLIURETAN, NBR, PTH, PTA, Pa6, Pa66, POM, PTFE, PTFE+GLASS, PE.



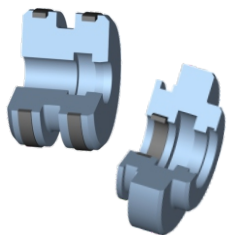
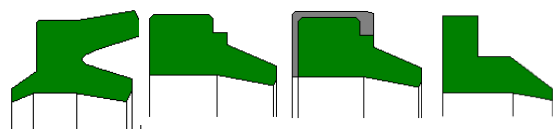
Garnituri de etansare pentru Pistoane



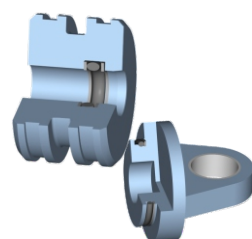
Garnituri de etansare pentru Tije



Garnituri tip Raclor



Inele de sprijin si de ghidare



Tipuri de POLIURETAN (PUR)							
Principalele caracteristici fizico - mecanice							
Nr Cct	Denumirea caracteristicii	U.M.	Tip Rezultat				
			PUR 60	PUR 70	PUR 80	PUR 90	PUR 95
1	Duritate	°ShA	60±5	70±5	80±5	90±5	> 9
Caracteristici efort - deformare la tractiune							
2	Rezistență la rupere	Mpa	Min 30				
	Alungirea la rupere	%	Min. 400				
3	Deformare remanentă la compresiune	%	Max. 35				
	Variatia caracteristicilor după îmbătrânire accelerată						
4	Variatia rezistenței la rupere	%	Max 25				
	Variatia alungirii la rupere	%	Max. 50				
	Variatia durității Shore A	Unități	Max. 15				
5	Temperatura limită de nefragilitate	°C	- 30°C fără fisuri sau crăpături				
Variatia caracteristicilor după imersie in ulei ASTM 3							
6	Variatia rezistenței la rupere	%	Max 35				
	Variatia alungirii la rupere	%	Max 40				
	Variatia durității ShoreA	Unități	-10...+5				
	Variatia de volum	%	0...+15				
7	Rezistență la abraziune	mm³	Max 40				
8	Densitate	Kg/dm³	1,24+1,3				



Vizitati www.romwatt.ro pentru a va alege tipurile de garniturile dorite din catalogul atasat

ROMWATT DISTRIBUTIE

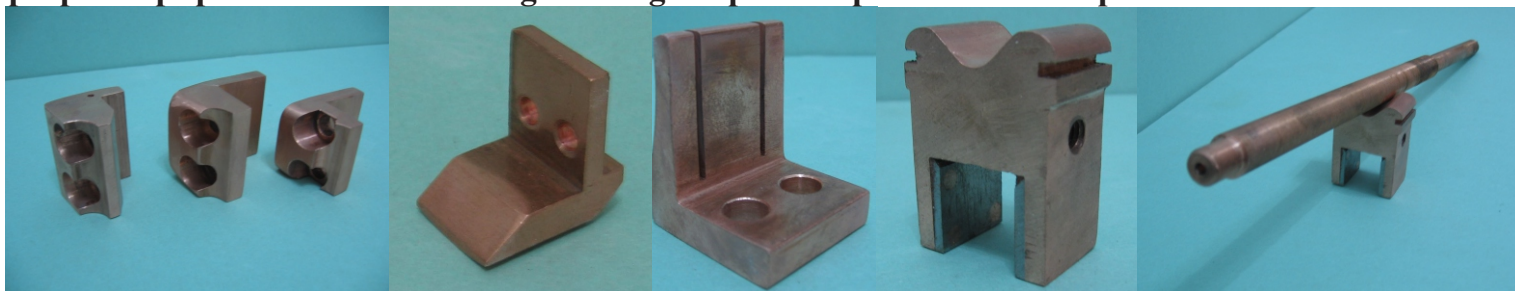
Piese de schimb pentru locomotive



Prin vulcanizare executam mansoane, garnituri, membrane si bucese din cauciuc natural si electroizolant omologate AFER:

- Bucsă cod L4-2028
- Bucsă baba cod L4-2027
- Inel cauciuc cod 405-51
- Garnitura supapa TISSON cod L5-1564
- Garnitura filtru motorina cod FC 33.000.002
- Garnitura filtru ulei cod FU43-000-008/A

Asimilarea si omologarea AFER a numeroase contacte de forta acoperite prin argintare ne-au propulsat pe piata romaneasca cu o gama larga de produse pentru industria producatoare de locomotive:



Contact intrerupator de sarcina K1-K4

Contact K1-K2

Contact principal cod E22 KEPA

Contact selector L1-L2

Bara contact selector

ROMWATT DISTRIBUTIE produce deasemeni: Stiff Contact (cod A2-1057), Tulipa Contact (cod L4-2542)

Proprietatile deosebite ale elastomerilor au oferit posibilitatea inlocuirii produselor din cauciuc clasic supuse la efort indelungat, cu cele similare din POLIURETAN:



Resort pentru aparatul de tractiune LE 5100 Kw



Bucsă pentru suspensia cutiei de boghiu LE 5100 Kw

Gura de alimentare combustibil LDE-LDH cap LOCKED



Bucsă pompa apa LDH (PTFE)

Suntem acreditati ca furnizori feroviari si functionam intr-un sistem de management al calitatii avand ca standard de referinta SR EN ISO 9001:2008, certificat AFER, si certificare de mediu conform SR EN ISO 14001:2005.

S.C. ROMWATT DISTRIBUTIE S.R.L.

str. Stefan cel Mare nr. 5,
Mun. PASCANI, jud. IASI, cod 705200
Tel/Fax: 0232 765 111
Tel/Fax: 0232 733 030;
romwatt@yahoo.com
office@romwatt.ro
www.romwatt.ro