



ROMWATT

ARTICOLE TEHNICE
DIN ELASTOMERI POLIURETANICI

ETANSARI

ELEMENTE ELASTICE

ACOPERIRI PE SUPORT METALIC

SEMIFABRICATE

SERII SCURTE / UNICATE



ROMWATT

S.C. ROMWATT S.A. a luat fiinta in anul 1995 avand ca activitate de baza proiectarea, executia si comercializarea articolelor tehnice cu si din elastomeri poliuretatici.

Prin dezvoltarea continua si adaptarea permanenta a ofertei la nevoile clientilor, prin prisma parteneriatului si a profesionalismului, va oferim o gama diversificata de produse si servicii.

— Etansari hidraulice si pneumatice dupa tehnologie SEAL-JET

Realizate din cele mai performante materiale, proiectate si executate cu tehnologie de ultima generatie, indeplinesc cu succes cele mai extreme cerinte functionale

— Bandaje din poliuretan pe suporti metalici

Cu duritati cuprinse intre 60 si 98° Shore A, materialele folosite la acoperire sunt stabilite in functie de conditiile de lucru, elementul finit putand avea suprafete plane sau profilate in vederea optimizarii regimului de lucru.

— Elemente elastice

Datorita elasticitatii remarcabile a poliuretanilor, chiar si la duritati mari, au fost introdusi cu succes in fabricarea resoartelor elastice, bucselor, cuplajelor elastice, amortizoarelor de socuri, amortizoarelor de vibratii etc

— Semifabricate

In vederea prelucrarii la beneficiar, S.C. ROMWATT S.A. poate livra diferite tipuri de poliuretan in functie de aplicatia pentru care se solicita, sub forma de bare, tuburi, placi, profile.

— Serii scurte / produse unicat

La cererea beneficiarilor, societatea noastra poate aborda orice cerere de produs/serviciu cu caracter de unicat cu sau din elastomeri poliuretatici.

— Elemente de uzura din domeniul Forajului Petrolier

Pentru pompe cu dublu sau triplu efect (duplex/triplex) executam toate elementele de mare uzura (pentru piston, supapa, tija, cilindru, camasa)

— Piese de schimb pentru locomotive

Societatea noastra executa pentru locomotive DIESEL sau Electrice piese de schimb atat din poliuretani pentru tractiune/amortizare cat si pentru instalatiile electrice ale acestora.

— Servicii

Prelucrari mecanice

Prelucrari prin aschiere (strunjire, frezare, rectificare, debitare), deformare plastica prin presare, ambutisare

Vulcanizare repere din cauciuc

Formular de Comanda

Pentru stabilirea soluției optime de etanșare, vă rugăm completați prezenta

FIȘĂ PENTRU STABILIREA ELEMENTELOR DE ETANȘARE ȘI GHIDARE

SCHIȚA DE LOCAȘ

--

CONDIȚII TEHNICE

Locaș: Închis
 Deschis
 Tijă
Etanșare de: Piston
 Rotativă

CONDIȚII DE LUCRU

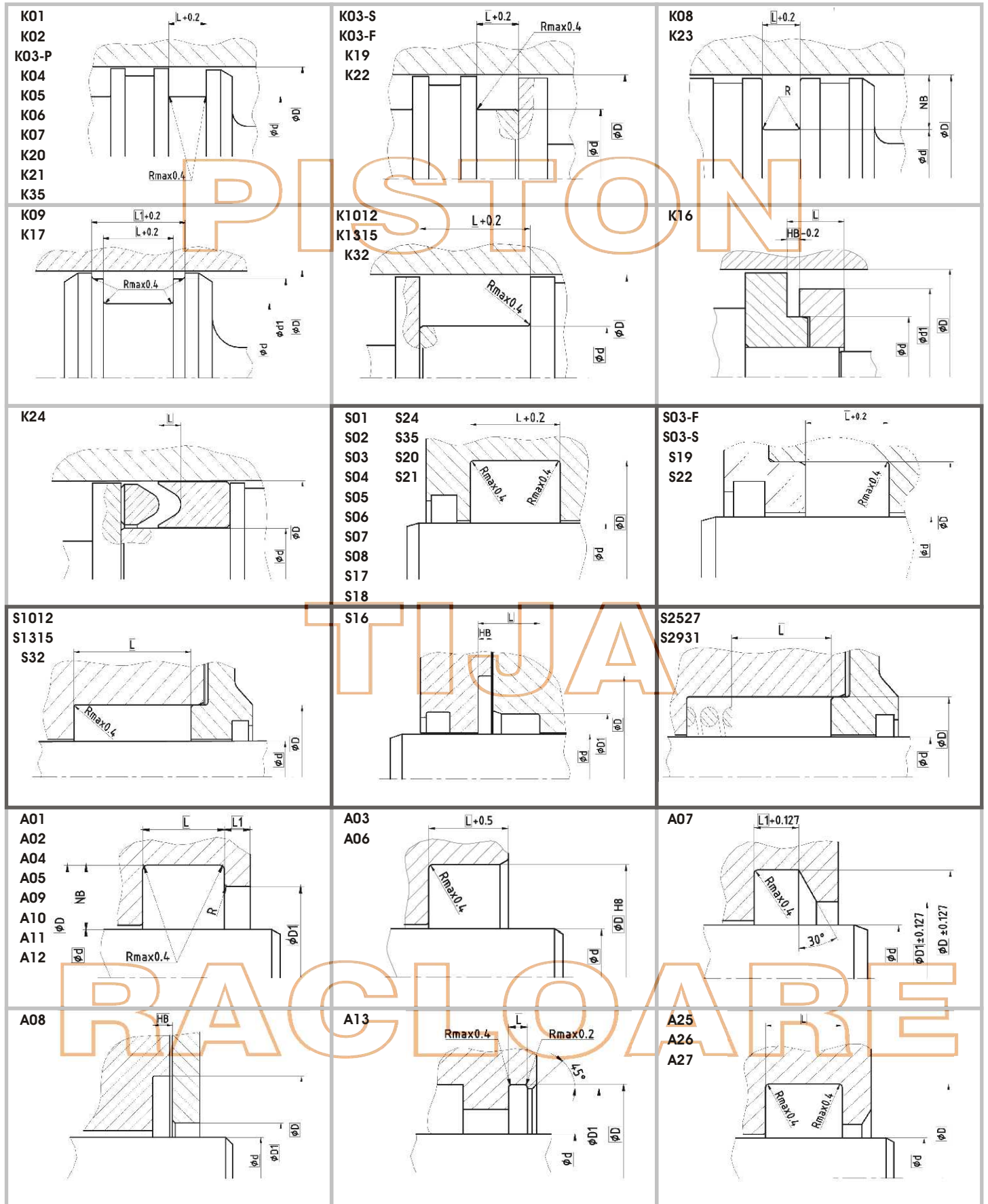
Presiune [bar]	<input type="text"/>
Viteză [m/s]	<input type="text"/>
Temperatură [°C]	<input type="text"/>
Mediu de lucru	<input type="text"/>

Simbolizare:

Observații:

Completat:

Spatii de Aplicare



Spatii de Aplicare

<p>R01-AF R01-AS R08 R11</p>	<p>R01 R02</p>	<p>R03 R04</p>
<p>R05 R13 R14</p>	<p>R06 R07</p>	<p>R09</p>
<p>R10</p>	<p>R12</p>	<p>R19</p>
<p>R20 R35</p>	<p>R30</p>	<p>F01</p>
<p>F02</p>	<p>F03</p>	<p>F04</p>
<p>F05</p>	<p>F06</p>	<p>F07</p>

DATE PRIVIND MATERIALELE

		Proprietati							
		Culoare	Duritate	Rezistenta la Rupere	Alungire la rupere	Rezistenta la rupere pe lungime	Rezistenta la abraziune	Temperatura minima	Temperatura maxima
Standard DIN			53505	53504 53455	53504 53455	53515	53516		
Unitate			Shore A/D	N/mm ²	%	N/mm ²	mm ³	°C	°C
P O L I U R E T A N	Ecopur TPU	Verde	95+/-2 ShA	>40	>430	>100	18	-30	+110
	H-Ecopur TPU	Rosu	95+/-2 ShA	>50	>330	>100	17	-20	+110
	G-Ecopur CPU	Rosu	95+/-2 ShA	>45	>280	>40	25	-30	+110
	T-Ecopur TPU	Albastru	95+/-2 ShA	>50	>450	>80	15	-50	+110
	S-Ecopur TPU	Gri	95+/-2 ShA	>50	>380	120	17	-20	+110
C A U C I U C	Ecorubber 1NBR	Negru	85+/-5 ShA	>16	>130	20	90	-30	+100
	Ecorubber-H H-NBR	Negru	85+/-5 ShA	>18	>180	30	90	-25	+150
	Ecorubber 2 FPM, FKM	Maron	83+/-5 ShA	>8	>200	21	150	-20	+200
	Ecorubber 3 EPDM	Negru	85+/-5 ShA	>12	>110	15	120	-50	+150
	Ecosil MVQ	Maron	85+/-5 ShA	>7	>130	8	-	-60	+200
T E R M O P L A S T I C	Ecotal POM	Negru	82 ShD	62	40	-	-	-50	+100
	Ecoflon 1 PTFE virgin	Alb	57 ShD	27	300	-	-	-200	+260
	Ecoflon 2 PTFE <small>+15%GF, +5%MoS₂</small>	Gri	60 ShD	18	200	-	-	-200	+260
	Ecoflon 3 PTFE <small>+40% Bronz</small>	Maron	64 ShD	22	280	-	-	-200	+260
	Ecoflon 4 PTFE <small>+25% Carbon</small>	Negru	65 ShD	15	180	-	-	-200	+260
	Ecomid PA	Negru	77 ShD	65	120	-	-	-40	+100
	Ecopaek PEEK	Crem	86 ShD	97	>50	-	-	-	+260

Alte date decat cele prezentate mai sus, sau pentru alte materiale cum ar fi ECOFLAS, ECOTEX, ECOPE, s.a sunt disponibile la cerere

GARNITURI DE ETANSARE

DINAMICE

LINIARE

Etansari pentru pistoane, etansari pentru tije de pistoane, garnituri etansare manseta, inele de ghidare, inele de sprijin

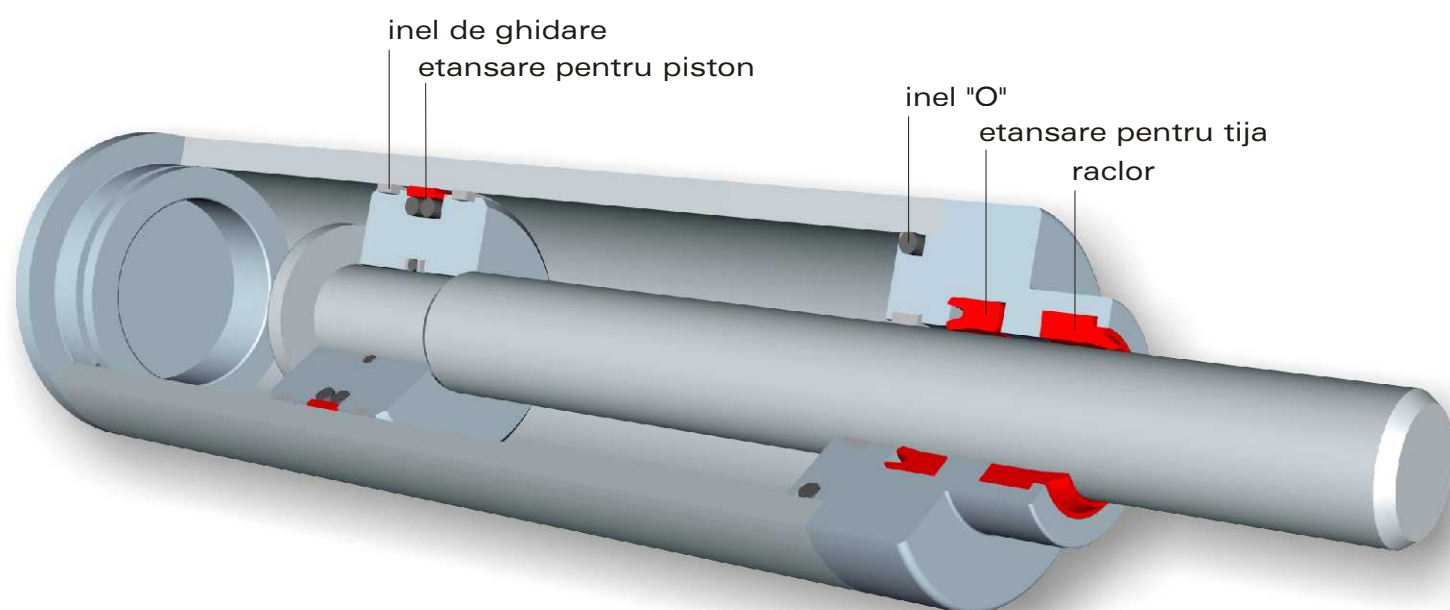
ROTATIVE

Inele de etansare radiale, inele de etansare axiale, etansari rotative

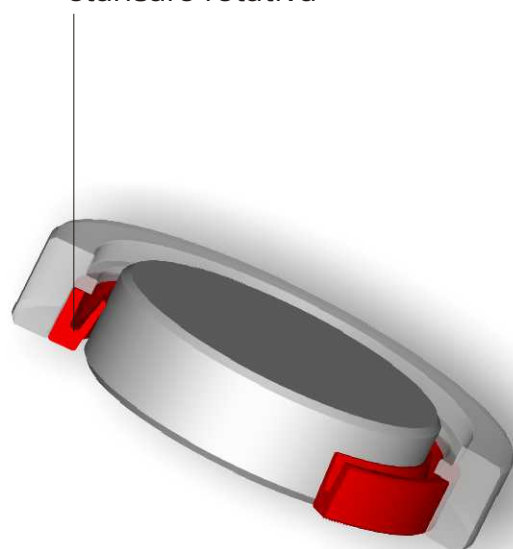
STATICE

Etansari plane, etansari profilate, inele "O"

SPECIALE



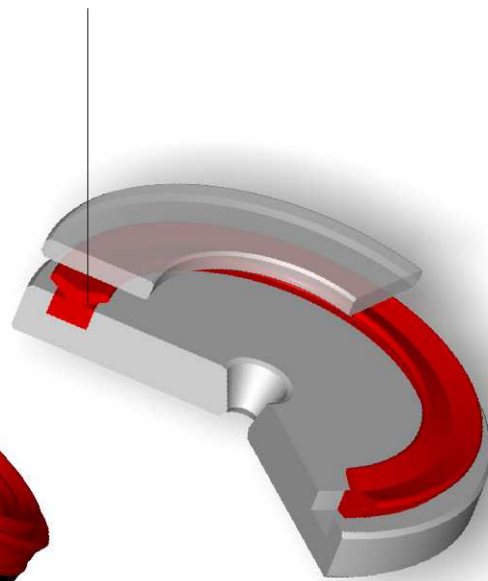
etansare rotativa



etansare speciala

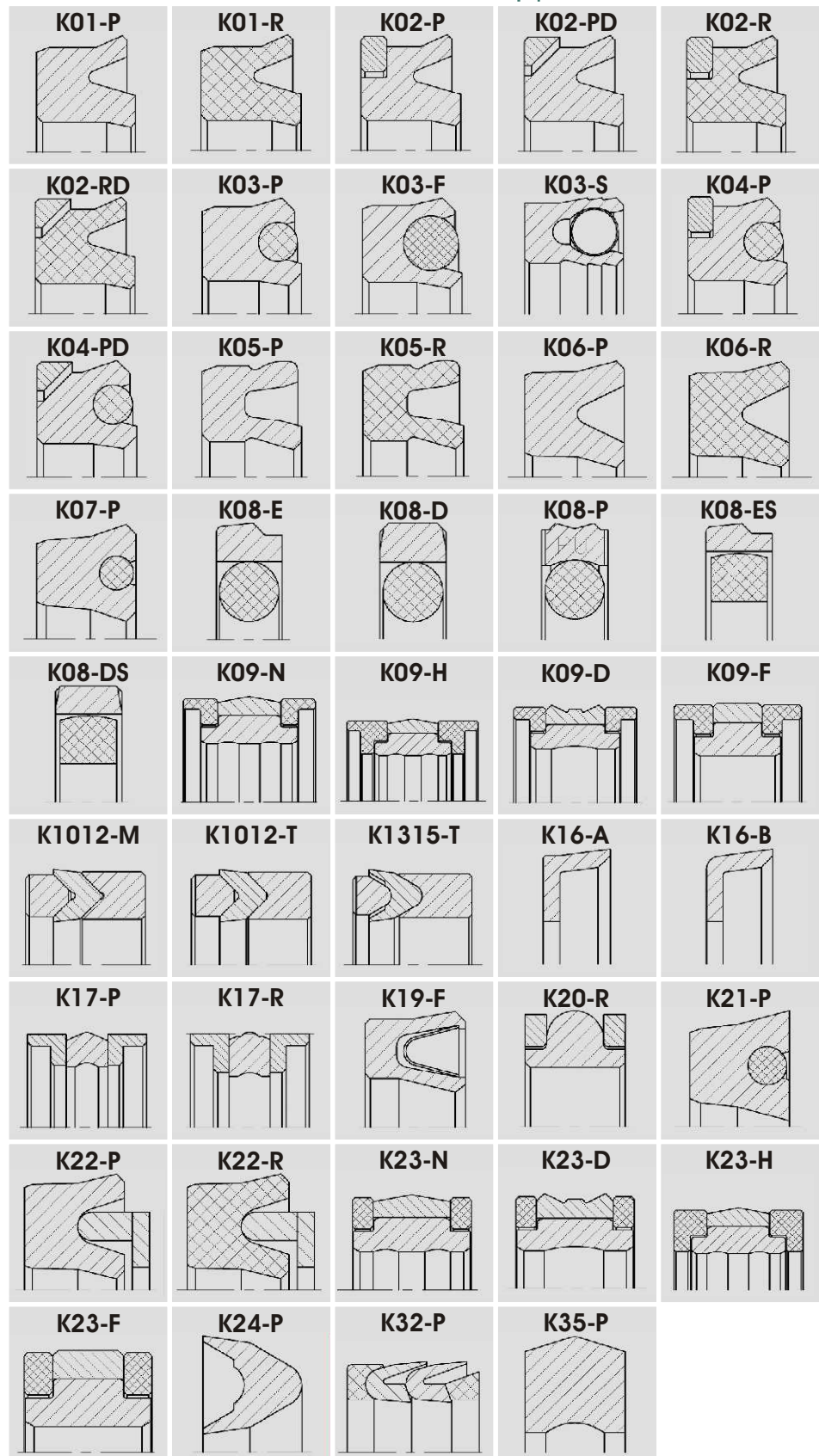
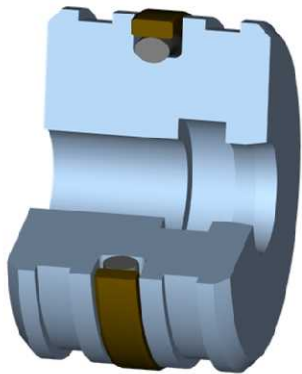


etansare axiale



Etansari pentru

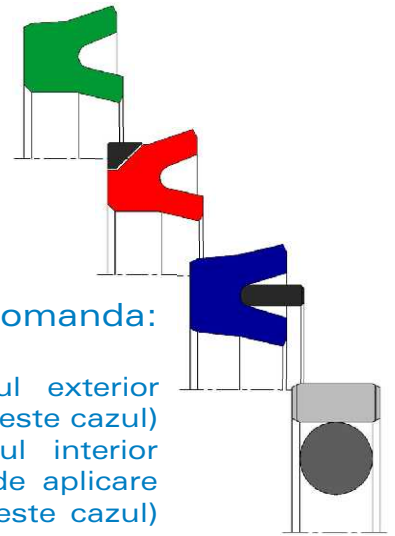
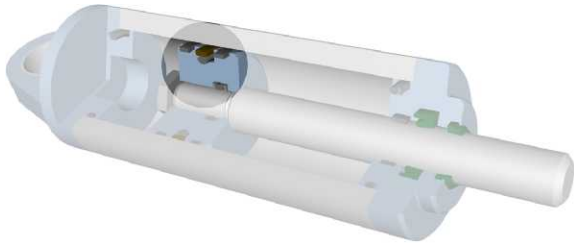
Sectiuni profile



	Materiale recomandate			
K01	1	2	3	4
K02	1+8	2+8	4+8	3+7
K03	1+2	6+3	7+3	
K03-F	6+Feder	7+Feder		
K04	1+8+2			
K05	1	2	3	
K06	1	2	3	4
K07	1+2	6+3	7+3	
K08	6+2	7+2	6+3	7+3
	7+4	1+2		
K09	1+2+8			
K09-F	7+2+8	7+3+8		
K1012	1+8	2+8	3+7	4+8
K1315	1+8	2+8	3+7	4+8
K16	1	2	3	4
K17	1+8	2+8	3+7	
K19	6+Metal	7+Metal		
K20	2+8	3+6	3+7	1+8
K21	1+2			
K22	1+8	2+8	3+7	4+8
K23	1+2+8			
K23-F	1+2+8	7+2+8	7+3+8	
K24	1	2	3	4
K32	1+8	2+8	3+7	
K35	1			

Corespondentul cifrelor este dat in tabel

PISTOANE



Dimensiuni de comanda:

D.....diametrul exterior
 D1.....diametrul intermediar (unde este cazul)
 d.....diametrul interior
 L.....lungimea spatiului de aplicare
 HB.....lungimea de strangere (unde este cazul)

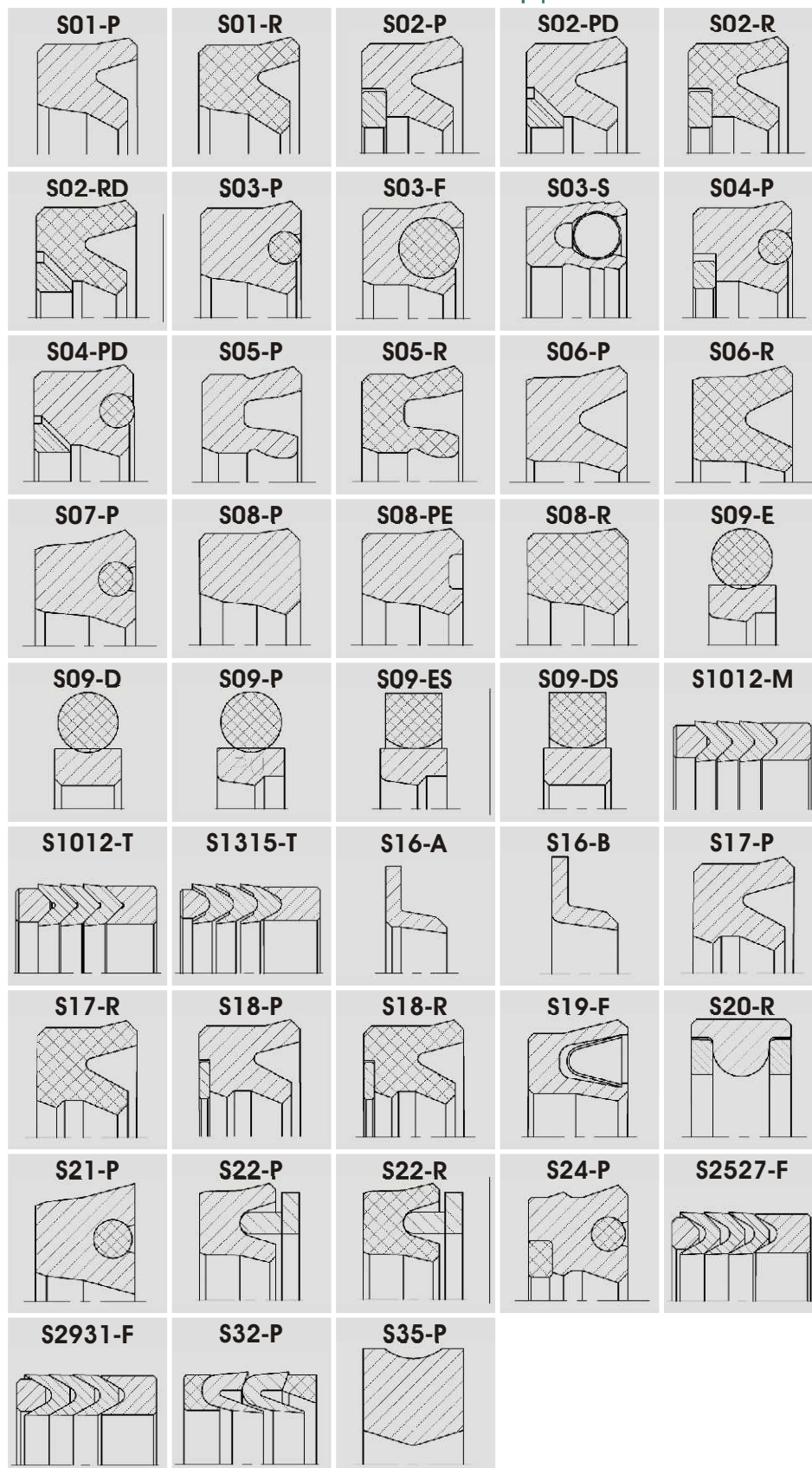
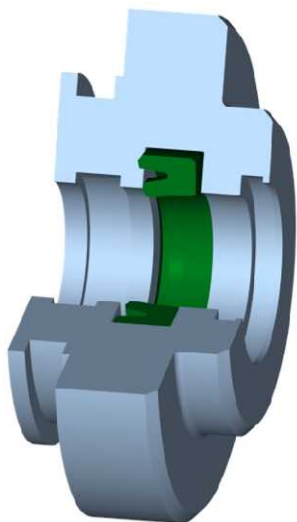
Cotele de mai sus reprezinta cote de metal

Materiale standard	Conditii de lucru			Domenii de aplicare		
	Temperatura [°C]	Presiunea [Bar]	Viteza de alunecare [M/s]	Ulei Hidraulic	Ulei/H ₂ O Hidraulic	Pneumatic
1 Ecopur	-30 pana la +110	400	0.5	+	Pana la 40°C	+
1 H-Ecopur	-20 pana la +110	400	0.5	+	Pana la 90°C	+
1 T-Ecopur	-50 pana la +110	400	0.5	+	Pana la 40°C	+
1 S-Ecopur	-20 pana la +110	400	0.5	+	Pana la 90°C	+
2 Ecorubber1	-30 pana la +100	160	0.5	+	+	+
2 Ecorubber-H	-25 pana la +150	160	0.5	+	+	+
3 Ecorubber2	-20 pana la +200	160	0.5	+	+	+
4 Ecorubber3	-50 pana la +150	160	0.5	Nu este stabil la ulei mineral		
5 Ecosil	-60 pana la 200	160	-	+		
6 Ecoflon1	-200 pana la +260	160	4	+	+	+
7 Ecoflon2	-200 pana la +260	400	4	+	+	+
8 Ecotal	-50 pana la +100		1	+	+	+
8 Ecomid	-40 pana la +100		1	+	+	+

Conditiiile de lucru prezentate in tabel sunt valori general valabile. In cazul unor profile se pot depasi aceste valori, in cazul altora nu se pot epuiza aceste valori in intregime.

Etansari pentru

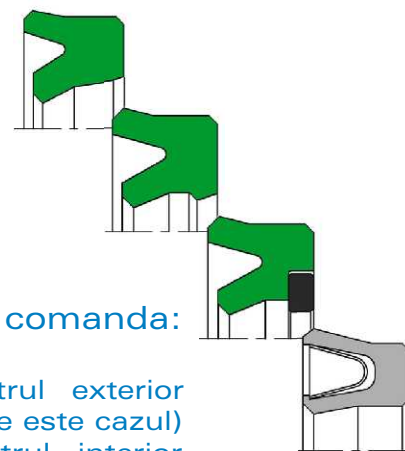
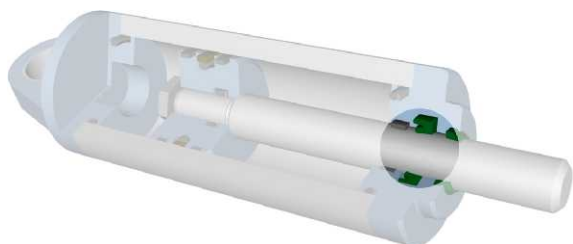
Sectiuni profile



	Materiale recomandate				
S01	1	2	3	4	
S02	1+8	2+8	4+8	3+7	
S03	1+2	6+3	7+3		
S03-F	6+Feder	7+Feder			
S04	1+8+2				
S05	1	2	3	4	
S06	1	2	3	4	
S07	1+2	6+3	7+3		
S08	1	2	3	4	
S09	6+2	7+2	6+3	7+3	6+4
	7+4	1+2			
S1012	1+8	2+8	3+7	4+8	
S1315	1+8	2+8	3+7	4+8	
S16	1	2	3	4	
S17	1	2	3	4	
S18	1+8	2+8	3+7	4+8	
S19	6+Feder	7+Feder			
S20	2+8	3+6	3+7	1+8	
S21	1+2				
S22	1+8	2+8	2+7	4+8	
S24	1+2+8				
S2527	7	6+7			
S2931	7	6+7			
S32	1+8	2+8	3+7		
S35	1				

Corespondentul cifrelor este dat in tabel

TIJE



Dimensiuni de comanda:

D.....diametrul exterior
 D1.....diametrul intermediar (unde este cazul)
 d.....diametrul interior
 L.....lungimea spatiului de aplicare
 HB.....lungimea de strangere (unde este cazul)

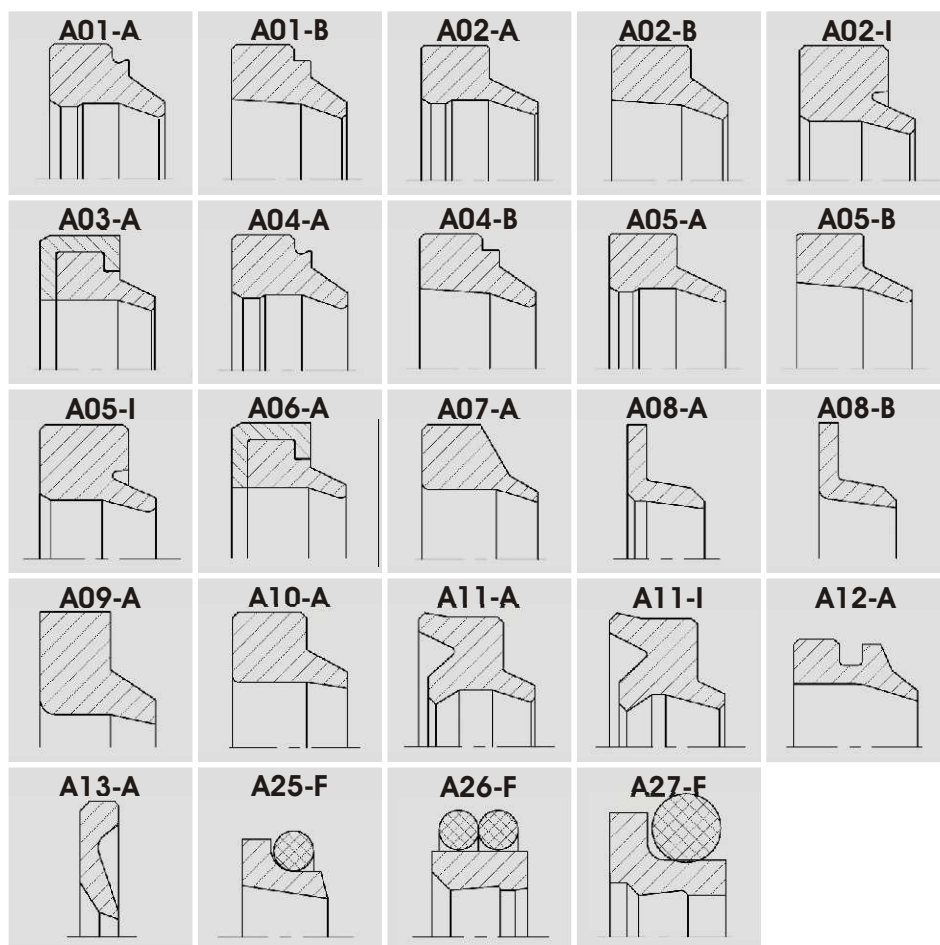
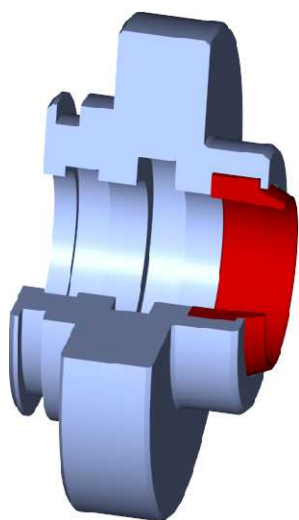
Cotele de mai sus reprezinta cote de metal

Materiale standard	Conditii de lucru			Domenii de aplicare		
	Temperatura [°C]	Presiunea [Bar]	Viteza de alunecare [M/s]	Ulei Hidraulic	Ulei/H ₂ O Hidraulic	Pneumatic
1 Ecopur	-30 pana la +110	400	0.5	+	Pana la 40°C	+
1 H-Ecopur	-20 pana la +110	400	0.5	+	Pana la 90°C	+
1 T-Ecopur	-50 pana la +110	400	0.5	+	Pana la 40°C	+
1 S-Ecopur	-20 pana la +110	400	0.5	+	Pana la 90°C	+
2 Ecorubber1	-30 pana la +100	160	0.5	+	+	+
2 Ecorubber-H	-25 pana la +150	160	0.5	+	+	+
3 Ecorubber2	-20 pana la +200	160	0.5	+	+	+
4 Ecorubber3	-50 pana la +150	160	0.5	Nu este stabil la ulei mineral		
5 Ecosil	-60 pana la 200	160	-	+		
6 Ecoflon1	-200 pana la +260	160	4	+	+	+
7 Ecoflon2	-200 pana la +260	400	4	+	+	+
8 Ecotal	-50 pana la +100		1	+	+	+
8 Ecomid	-40 pana la +100		1	+	+	+

Conditiiile de lucru prezentate in tabel sunt valori general valabile. In cazul unor profile se pot depasi aceste valori, in cazul altora nu se pot epuiza aceste valori in intregime.

RACLOARE

Sectiuni profile



	Materiale recomandate			
A01	1	2	3	4
A02	1	2	3	4 6 7
A03	1+8	2+8	3+7	
A04	1	2	3	
A05	1	2	3	6
A06	1+8	2+8	3+7	
A07	1	2		
A08	1	2	3	4
A09	1	2	3	4
A10	1	2	3	4
A11	1	2	3	4
A12	1	2	3	4
A13	1			
A25	7+2	7+3		
A26	7+2	7+3		
A27	7+2	7+3		

Corespondentul cifrelor este dat in tabel



Dimensiuni de comanda:

D.....diametrul exterior
 D1.....diametrul intermediar (unde este cazul)
 d.....diametrul interior
 L.....lungimea spatiului de aplicare
 H.....lungimea totala a mansonului
 HB.....lungimea de strangere (unde este cazul)

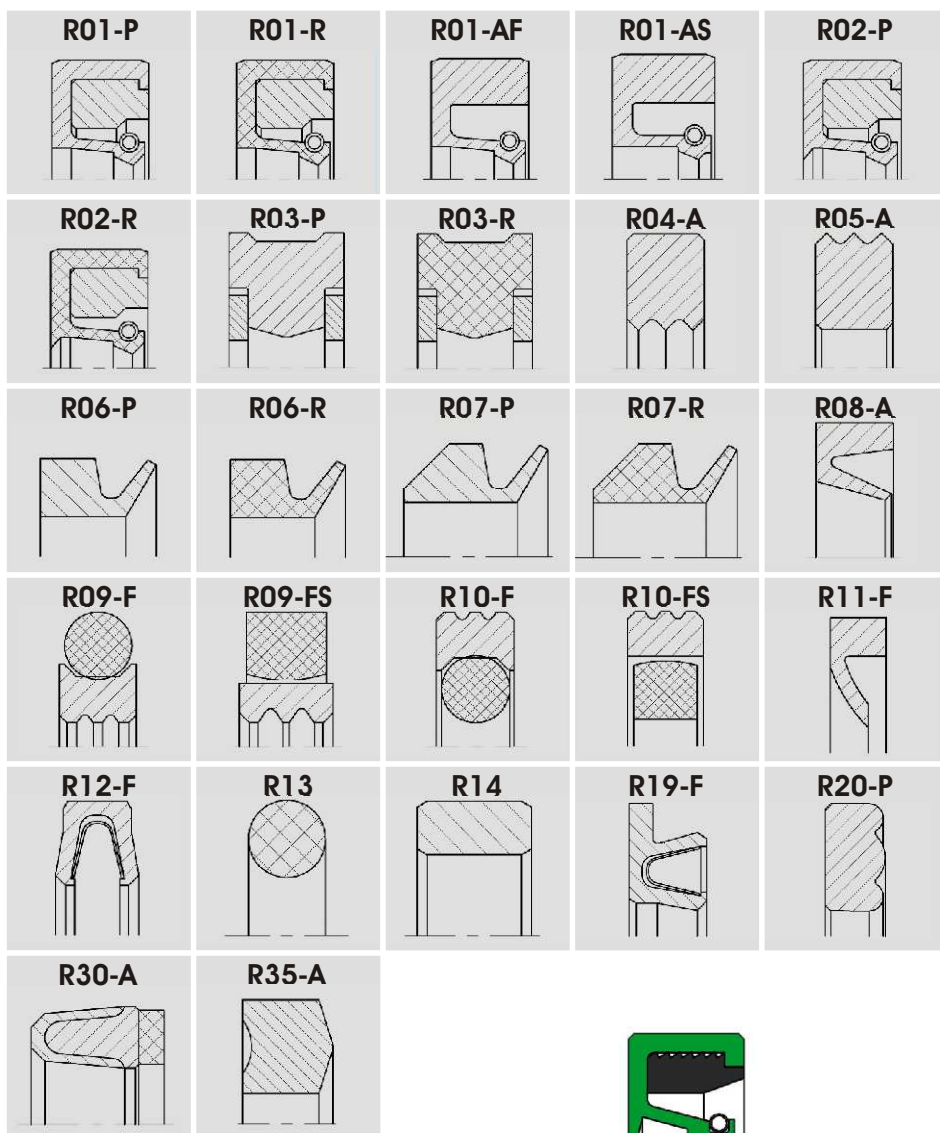
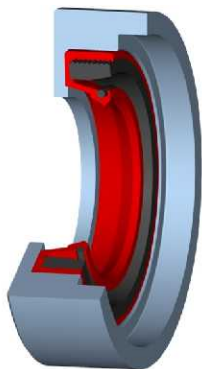
Cotele de mai sus reprezinta cote de metal

Materiale standard	Conditii de lucru			Domenii de aplicare		
	Temperatura [°C]	Presiunea [Bar]	Viteza de alunecare [M/s]	Ulei Hidraulic	Ulei/H ₂ O Hidraulic	Pneumatic
1 Ecopur	-30 pana la +110	400	0.5	+	Pana la 40°C	+
1 H-Ecopur	-20 pana la +110	400	0.5	+	Pana la 90°C	+
1 T-Ecopur	-50 pana la +110	400	0.5	+	Pana la 40°C	+
1 S-Ecopur	-20 pana la +110	400	0.5	+	Pana la 90°C	+
2 Ecorubber1	-30 pana la +100	160	0.5	+	+	+
2 Ecorubber-H	-25 pana la +150	160	0.5	+	+	+
3 Ecorubber2	-20 pana la +200	160	0.5	+	+	+
4 Ecorubber3	-50 pana la +150	160	0.5	Nu este stabil la ulei mineral		
5 Ecosil	-60 pana la 200	160	-	+		
6 Ecoflon1	-200 pana la +260	160	4	+	+	+
7 Ecoflon2	-200 pana la +260	400	4	+	+	+
8 Ecotal	-50 pana la +100		1	+	+	+
8 Ecomid	-40 pana la +100		1	+	+	+

Conditiiile de lucru prezentate in tabel sunt valori general valabile. In cazul unor profile se pot depasi aceste valori, in cazul altora nu se pot epuiza aceste valori in intregime.

Etansari

Sectiuni profile

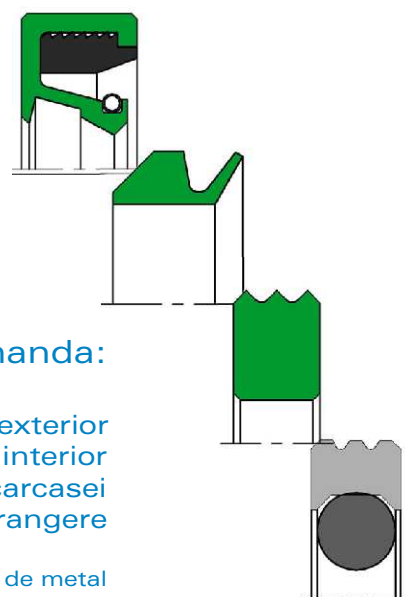


	Materiale recomandate							
R01	1+8+Feder	2+8+Feder	4+8+Feder	3+Metal+Feder				
R02	1+8+Feder	2+8+Feder	4+8+Feder	3+Metal+Feder				
R03	1+8	2+8	3+7					
R04	1	2	3	4	5			
R05	1	2	3	4	5			
R06	1	2	3	4	5			
R07	1	2	3	4	5			
R08	1	2	3	4	5	6	7	
R09	9+2	9+3	6+2					
R10	6+2	9+2	9+3					
R11	6	7	9					
R12	6+Feder	7+Feder	7+Feder					
R13	1	2	3	4	5	6		
R14	1	2	3	4	5	6	7	8
R20	1	2	3	4	5			
R30	6+2+8	6+4+8						
R35	1	2	3	4	5			

Dimensiuni de comanda:

D.....diametrul exterior
 d.....diametrul interior
 L.....lungimea carcasei
 L1.....lungimea de strangere

Cotele de mai sus reprezinta cote de metal



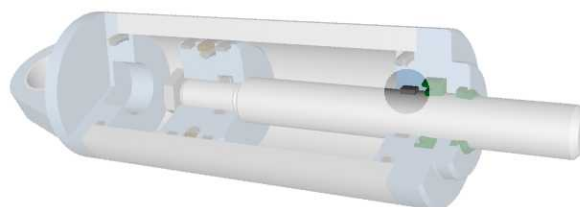
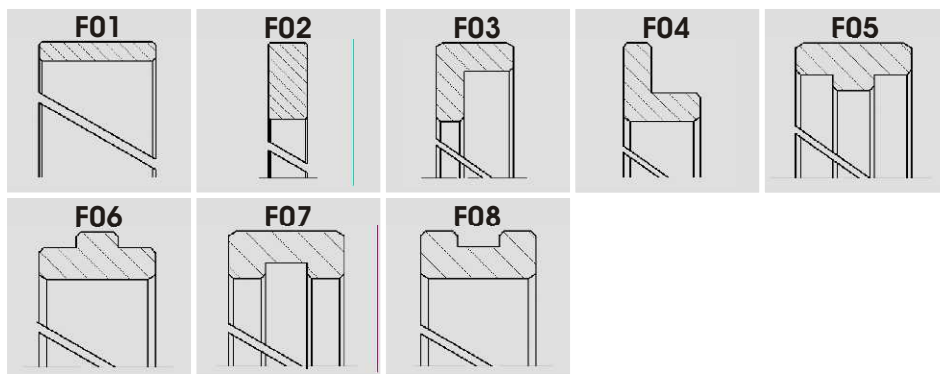
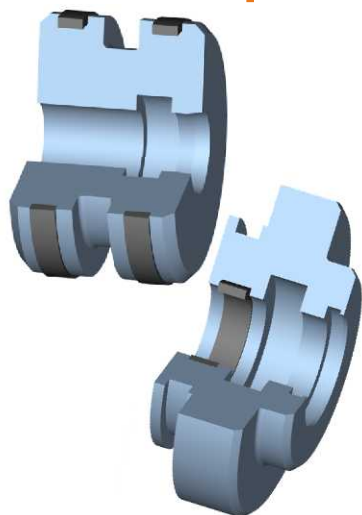
ROTATIVE

Materiale standard. Conditii de lucru. Domenii de aplicare

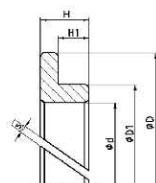
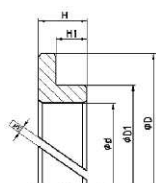
Material (+ =stabil)	R1	R2	R3	R4	R5	R6	R7	R8	R9 R10	RO13	Ulei hidraulic
Ecopur											
Viteza [m/s]	5	5	0.2	0.2	0.2						
Presiunea [bar]	0.5	0.5	400	250	250					600	+
Temperatura [°C]	80	80	110	110	110	110	110	110		110	
H-Ecopur											
Viteza [m/s]	5	5	0.2	0.2	0.2						
Presiunea [bar]	0.5	0.5	400	250	250					600	+
Temperatura [°C]	80	80	110	110	110	110	110	110		110	
T-Ecopur											
Viteza [m/s]	5	5	0.2	0.2	0.2						
Presiunea [bar]	0.5	0.5	400	250	250					600	+
Temperatura [°C]	80	80	110	110	110	110	110	110		110	
S-Ecopur											
Viteza [m/s]	5	5	0.2	0.2	0.2						
Presiunea [bar]	0.5	0.5	400	250	250					600	+
Temperatura [°C]	80	80	110	110	110	110	110	110		110	
Ecorubber 1											
Viteza [m/s]	10	10	0.2	0.2	0.2						
Presiunea [bar]	0.5	0.5	250	160	160					160	+
Temperatura [°C]	80	80	100	100	100	100	100	100		100	
Ecorubber H											
Viteza [m/s]	10	10	0.2	0.2	0.2						
Presiunea [bar]	0.5	0.5	250	160	160					160	+
Temperatura [°C]	80	80	150	150	100	150	150	150		150	
Ecorubber 2											
Viteza [m/s]	15	15	0.2	0.2	0.2						
Presiunea [bar]	0.5	0.5	250	160	160					160	+
Temperatura [°C]	200	200	200	200	200	200	200	200		200	
Ecorubber 3											
Viteza [m/s]	10	10	0.2	0.2	0.2						
Presiunea [bar]	0.5	0.5	250	160	160					160	+
Temperatura [°C]	80	80	150	150	150	150	150	150		150	
Ecosil											
Viteza [m/s]	5	5									
Presiunea [bar]	0.2	0.2								160	+
Temperatura [°C]	200	200				200	200	200		200	
PTFE/carbune											
Viteza [m/s]									0.4		
Presiunea [bar]									350		
Temperatura [°C]									100		

Inele de Ghidare

Sectiuni profile



	Materiale recomandate		
F01	8	6	7
F02	8	6	7
F03	8	6	7
F04	8	6	7
F05	8	6	7
F06	8	6	7
F07	8	6	7
F08	8	6	7



Dimensiuni de comanda:

D.....diametrul exterior
 d1/D1.....diametrul suportului (unde este cazul)
 d.....diametrul interior
 H.....lungimea spatiului de aplicare
 H1.....lungimea legaturii de prindere

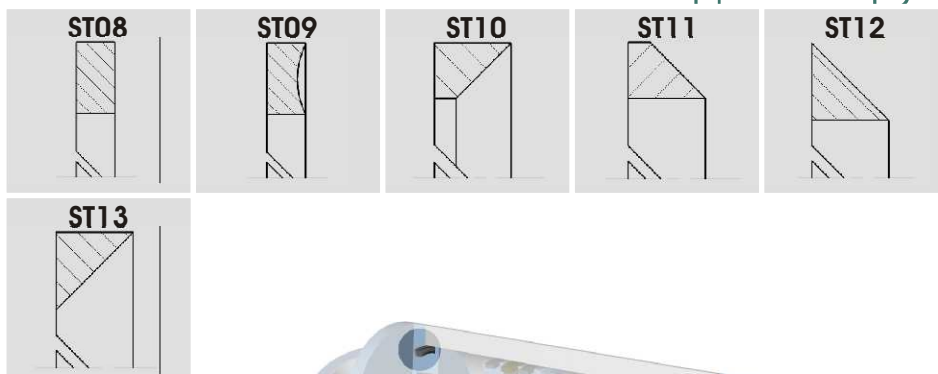
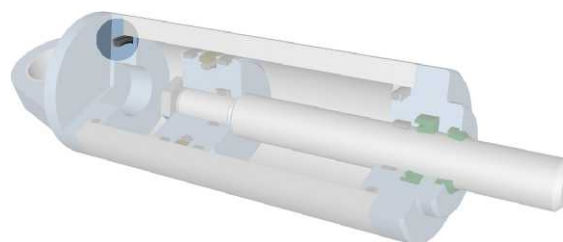
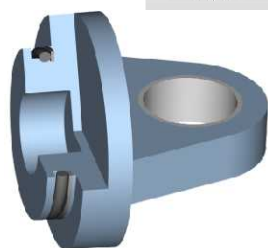
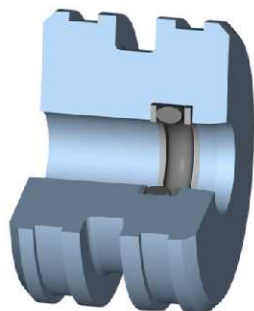
Cotele de mai sus reprezinta cote de metal

Materiale standard	Conditii de lucru			Domenii de aplicare		
	Temperatura [°C]	Presiunea [Bar]	Viteza de alunecare [M/s]	Ulei Hidraulic	Ulei/H ₂ O Hidraulic	Pneumatic
6 Ecoflon1	-200 pana la +260	160	4	+	+	+
7 Ecoflon2	-200 pana la +260	400	4	+	+	+
8 Ecotal	-50 pana la +100		1	+	+	+
8 Ecomid	-40 pana la +100		1	+	+	+

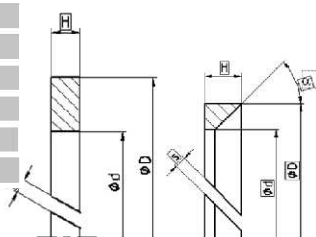
Conditiiile de lucru prezentate in tabel sunt valori general valabile. In cazul unor profile se pot depasi aceste valori, in cazul altora nu se pot epuiza aceste valori in intregime.

Inele de Sprijin

Sectiuni profile



	Materiale recomandate			
ST08	1	6	7	8
ST09	1	6		
ST10	6	7	8	
ST11	6	7	8	
ST12	6	7	8	
ST13	6	7	8	



Dimensiuni de comanda:

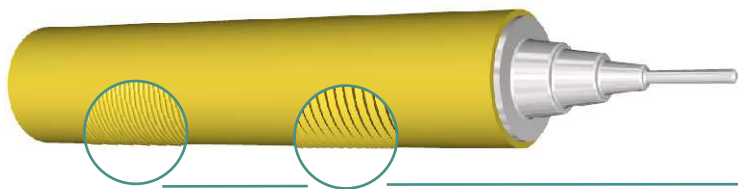
D.....diametrul exterior
 d.....diametrul interior
 H.....inaltimea finita
 s.....dimensiunea fisurii

Cotele de mai sus reprezinta cote de metal

Materiale standard		Conditii de lucru			Domenii de aplicare		
		Temperatura [°C]	Presiunea [Bar]	Viteza de alunecare [M/s]	Ulei Hidraulic	Ulei/H ₂ O Hidraulic	Pneumatic
1	Ecopur	-30 pana la +110	400	0.5	+	Pana la 40°C	+
1	H-Ecopur	-20 pana la +110	400	0.5	+	Pana la 90°C	+
1	T-Ecopur	-50 pana la +110	400	0.5	+	Pana la 40°C	+
1	S-Ecopur	-20 pana la +110	400	0.5	+	Pana la 90°C	+
6	Ecoflon1	-200 pana la +260	160	4	+	+	+
7	Ecoflon2	-200 pana la +260	400	4	+	+	+
8	Ecotal	-50 pana la +100		1	+	+	+
8	Ecomid	-40 pana la +100		1	+	+	+

Conditiiile de lucru prezentate in tabel sunt valori general valabile. In cazul unor profile se pot depasi aceste valori, in cazul altora nu se pot epuiza aceste valori in intregime.

Valturi



Diametre de pâna la 2500 mm

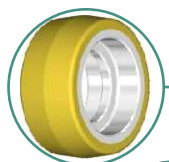
Lungimi active de pâna la 6000 mm

Conditii de lucru normale sau extreme

Suprafete de lucru plane sau profilate

Role

Roti pentru platforme de mare tonaj



Acoperire cu aderenza la elementul metalic

Bandaj pentru presare pe elementul metalic



Cu insertie metalica

Fara insertie metalica

Anvelope pline pentru vehicule de transport uzinal



Cu perna de amortizare

Fara perna de amortizare



Cu armatura metalica

Fara armatura metalica

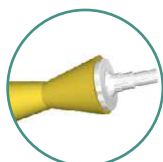
Bandaje de duritate mica



Role pentru carucioare de transport interior

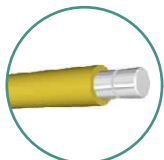
Role de antrenare - tragere

Role de ghidaj pentru benzi/linii transportoare



Dublu tronconice

Tronconice



Cilindrice

Materialele folosite pentru acoperire pot avea durități cuprinse între 60 - 98 grade ShA, caracteristicile materialului fiind stabilite în funcție de mediul/conditiile de lucru ale elementului finit. Pentru o suprafață perfectă de contact, învelisului poliuretanic i se vor aplica diverse operatii de prelucrări mecanice, astfel, în urma solicitării beneficiarului, suprafața finită putând fi canelurată, striată, filetată etc.

La cererea și pe baza specificațiilor beneficiarului, societatea noastră poate executa și reperi metalici eventual incluse în produsul finit

Formular de Comanda

Anexa nr
la

CHESTIONAR ACOPERIRE VALȚURI



S.C. ROMWATT S.A. PAȘCANI
Elastomeri poliuretani

Pentru abordarea soluției tehnice optime de acoperire, vă rugăm completați prezentul chestionar:

DENUMIRE VALȚ:

	Detaliu "A"
	Durete °ShA Acoperire parte frontală DA [] NU []
Nr. Buc. Comandat Necesari estimati	

DIMENSIUNI

Lungime totală (Lt)	Lungime activă (La)	Diametrul părții metalice (ØM)	Diametrul exterior finit	
			ØE	±

Condiții (profile) speciale (filete, caneluri, conicități etc)

SOLICITĂRILE VALȚULUI

Mecanice: sarcina pe ax nr. rot/min masa valțului Altele	Chimice: Descrierea mediului de lucru:
Temperatura de lucru °C Materialul valțului pereche și duritatea (unde este cazul)	Materialul antrenat:

OBSERVAȚII:

Termen de livrare:

Completat:			
Data	Funcția	Numele și prenumele	Semnătura

Notă: Acoperirea valțurilor se va face cu elastomeri poliuretani tip "ELUTAN"

S.C. ROMWATT S.A. a asimilat in procesul de productie piese de schimb pentru transporturi feroviare, pentru vagoane de calatori si pentru locomotive (LE, LDE, LDH), atat pentru partea electrica de forta a acestora cat si pentru partea de tractiune si amortizare.

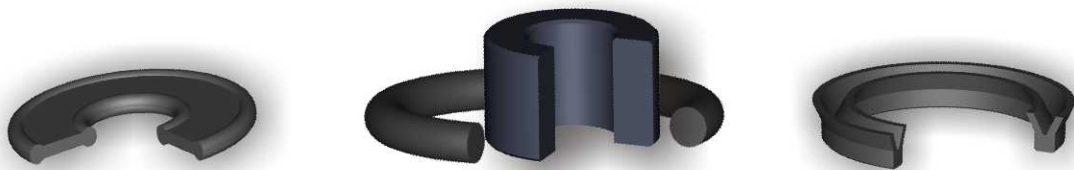
Piese de schimb pentru instalatiile electrice

- Contact principal K_1-K_4 pentru intrerupatorul de sarcina al LE 5100 kW
- Contact K_1-K_2 pentru intrerupatorul de sarcina al LE 3400 kW
- Contact L_1-L_2 pentru bratul selector al LE 5100 kW
- Contact graduator
- Contact principal KEPA pentru contactorul electropneumatic al LDE2100CP
- Bara contact selector
- Stift contact cod A2-1057
- Tulipa contact cod L4-2542
- Rondela fuzibila pentru vagoane de calatori cod SST 182.5
- Lamela fuzibila pentru vagoane de calatori cod SST 221



Piese de schimb pentru tractiune / amortizoare

- Resort din cauciuc pentru aparatul de tractiune al LE 5100 kW
- Tabla intermediara pentru aparatul de tractiune al LE 5100 kW
- Bucsa tronconica pentru suspensia cutiei de la boghiul LE 5100 kW
- Bucsa dublutronconica pentru suspensia cutiei de la boghiul LE 5100 kW
- Inele de distantare
- Bucse de ghidare
- Inele de amortizare
- Metacoane (pod rulant/vinci) toate tipo-dimensiunile



Piese de schimb din cauciuc NBR vulcanizat in matrite

- Inel din cauciuc pentru motorul DIESEL al LDE2100Cp si LDH1250CP
- Bucsa ansamblu bloc aparate pt motor tractiune S_1-S_6 LE5100kW
- Bucsa baba ansamblu bloc aparate pt motor tractiune S_1-S_6 LE5100kW
- Manson etansare inductori
- Garnitura supapa TISSON
- Garnitura filtru fin motorina
- Membrana releu HUBA (motor tractiune LE 5100kW)
- Garnitura conducta sub presiune
- Garnituri pompa apa GATT
- Toata gama de inele "O"-ring si garnituri cupru
- Garnitura "Y" filtru ulei

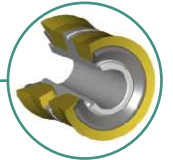
ETANSARI pentru:

PISTON

— Piston Complet toata gama de marimi (4 1/2" - 8")

— Con V

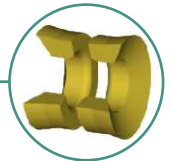
— Con VI



— Garnituri PISTON toata gama de marimi (4 1/2" - 8")

— Con V

— Con VI



SUPAPA

— Garnituri (Clapeti) supapa

— Marimea IV

— Marimea VI

— Marimea IX



— Garnituri capac supapa

— Marimea IV

— Marimea VI

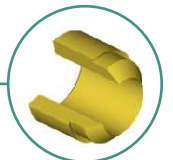
— Marimea IX



TIJA

— Garnitura etansare tija piston

— Pachet etansare tija piston (toate tipo-dimensiunile)



CILINDRU

— Pachet de etansare camasa (toate tipo-dimensiunile)



Obtinate din materii prime BAYER si BASF, articolele tehnice din poliuretan produse in cadrul societatii noastre prezinta o rezistenta remarcabila la cele mai dure conditii de functionare.

La cererea si pe baza specificatiilor beneficiarului, societatea noastră poate executa orice reper neinclus in prezentarea de mai sus.

Caracteristici

Nr. Crt.	Denumirea Caracteristicii	U.M.	Valoare				
			Elutan Tip				
			60	70	80	90	95
1	Duritate	ShoreA	60+/-5	70+/-5	80+/-5	90+/-5	>95
Caracteristici efort - deformare la tractiune							
	Rezistenta la rupere	Mpa	Min. 30				
	Alungire la rupere	%	Min. 400				
3	Deformare remanenta la compresiune	%	Max. 15				
Variatia caracteristicilor dupa imbatranire accelerata							
	Variatia rezistentei la rupere	%	Max. 25				
4	Variatia alungirii la rupere	%	Max. 50				
	Variatia duritatii, ShoreA	Unitati	Max. 15				
5	Temperatura limita de nefragilitate	°C	-50°C fara fisuri sau crapaturi				
Variatia caracteristicilor dupa imersie in ulei ASTM 3							
	Variatia rezistentei la rupere	%	Max. 35				
6	Variatia alungirii la rupere	%	Max. 40				
	Variatia duritatii, ShoreA	Unitati	-10...+5				
	Variatia de volum	%	0...+15				
7	Rezistenta la abraziune	mm ³	Max. 40				
8	Densitate	Kg/dm	1.24...1.3				

Aplicatii

ELUTAN 60

Elastomeri poliuretanicu cu duritate mică si elasticitate ridicată destinati realizării de garnituri de etansare statice plane si profilate, bucle amortizoare, acoperire subansamble metalice , semifabricate s.a.

ELUTAN 70

Elastomeri poliuretanicu cu duritate mică până la medie si elasticitate ridicată destinati realizării de bucle amortizoare, acoperire valturi de antrenare prin frictiune, elemente elastice pentru cuplaje mecanice, garnituri etansare, semifabricate s.a.

ELUTAN 80

Elastomeri poliuretanicu cu duritate medie si elasticitate ridicată utilizati pentru realizarea de cuplaje si resoarte elastice, bandaje pe suporti metalici, inele distantiere pentru solicitări dinamice s.a.

ELUTAN 90

Elastomeri poliuretanicu duri si elastici pentru acoperirea subansamblelor metalice (role, cilindri si valturi de antrenare prin frictiune), garnituri de etansare, elemente de etansare pentru solicitări dinamice, semifabricate pentru prelucrare pe masini unelte s.a.

ELUTAN 95

Elastomeri poliuretanicu cu duritate ridicată si elasticitate medie până la ridicată pentru cuzineti, pentru lagăre de alunecare, bucle transmitătoare de forte pentru miscări oscilatorii, piese de uzură, garnituri de etansare la presiuni ridicate, semifabricate pentru prelucrare pe masini unelte.

Calitate Certificata



CERTIFICATE

IQNet and
SRAC
hereby certify that the organization

S.C. ROMWATT S.A.

Registration office: Str. Stefan cel Mare nr. 5, Pascani, jud. Iasi
Productive unit: loc. Harmanestii Vechi, Iasi

for the following field of activities

Manufacturing of polyesters. Production of technical goods made of metals, elastomers and synthetic polymers

has implemented and maintains a

Quality Management System

which fulfils the requirements of the following standard

ISO 9001:2000

Issued on : 2003 - 12 - 15
Validity date : 2006 - 12 - 15

Registration Number : RO - 1578



Dr. Fabio Roversi
President of IQNet

Dr. Dan Stoichitoiu
President of SRAC



IQNet Partners:
AENOR Spain AFAQ France AIB - Vincotte International Belgium ANCE Mexico APCER Portugal CISO Italy CQC China
CQM China DQS Germany DS Denmark ELOT Greece FCAV Brazil FONDONORMA Venezuela ICONTEC Colombia
IMNC Mexico IRAM Argentina JQA Japan KEMA Netherlands KFQ Korea MSZT Hungary NSAI Ireland
OQS Austria PCBC Poland QMI Canada RIF Russia SAI Global Australia SFS Finland SII Israel SQS Switzerland
SRAC Romania TEST St. Petersburg Russia

IQNet is represented in the USA by the following partners: AFAQ, AIB-Vincotte International, CISO, DQS, KEMA, NSAI, QMI and SAI Global
*The list of IQNet partners is valid at the time of issue of this certificate. Updated information is available under www.iqnet-certification.com



CERTIFICAT

SOCIETATEA ROMÂNĂ PENTRU ASIGURAREA CALITĂȚII
ROMANIAN SOCIETY FOR QUALITY ASSURANCE

certifică organizatia
certifies the company

S.C. ROMWATT S.A.

Sediul social: Str. Stefan cel Mare nr. 5, Pascani, jud. Iasi
Sediul de lucru: loc. Harmanestii Vechi, Iasi

pentru următoarele activități
for the following field of activities

Fabricare de poliesteri. Producere articole tehnice din metale, elastomeri si polimeri sintetici

Manufacturing of polyesters. Production of technical goods made of metals, elastomers and synthetic polymers

ca are implementat si mentine un
sistem de management al calitatii

wich has implemented and maintains a
quality management system

conform conditiilor din standardul
wich fulfills the requirements of the standard

ISO 9001 : 2000

Acest certificat este valabil pana la : 15 decembrie 2006

This certificate is valid until

Nr. Certificat (Certificate Registration No) : 1578

Bucuresti : 15 decembrie 2003

PRESEDINTE

dr. Ing. Dan Stoichitoiu

SRAC - Str. Theodor Burada nr. 6, 010215 Bucuresti

S.C. ROMWATT S.A.

str. Stefan cel Mare nr. 5 Mun. PASCANI jud. IASI cod 705200

Tel: 0232 765726 Tel./Fax: 0232 765111; 0232 767899

office@romwatt.ro

www.romwatt.ro