

# FILTRE TERMINALE ANTIBACTERIENE

..... We grow pure water



## FILTRE TERMINALE ABSOLUTE

Utilizarea filtrelor „absolute” terminale este recomandată în recomandările recente emise de principalii igienişti italieni şi experţi în managementul sănătăţii şi în prezent, în acest scop, s-a dovedit a fi singura metodă disponibilă pentru a garanta siguranţa pacienţilor şi a operatorilor, precum şi recent, din diverse experienţe, lucrări ştiinţifice publicate în acest sens şi avizele tehnologice emise de organele tehnice ale Ministerului Sănătăţii.

## PROPUNERE SBS

SBS oferă filtre care au o capacitate absolută de reţinere a particulelor şi microorganismelor patogene, cu referire specifică la Legionella, pseudomonae şi agenţi biologici în general cu interes special şi zone periculoase critice pentru structurile spitalelor. verificări efectuate la conductele de apă din zonele cu risc şi acoperite de filtre terminale în duşuri şi robinete. Caracteristicile tehnice declarate sunt susţinute de certificări şi atestări adecvate şi sunt însoţite de rezultatele testelor şi protocoalelor efectuate într-un laborator certificat cu conform standardelor internaţionale relevante.



## CARACTERISTICI SPECIALE

Certificat de conformitate emis de producător și prezent în fiecare ambalaj și referitor la fiecare grupă de produse livrată;

Sistem de protecție pentru a evita orice contaminare retrogradă datorată utilizării de către pacienți și operatori;

Rezistență ridicată la tratamente termice și chimice (rezistență la  $T > 75^{\circ} \text{C}$  pentru întreaga durată de viață și nu numai pentru un timp limitat de expunere, maxim 30 minute) și rezistență ridicată și compatibilitate cu clorul dioxidul și peroxidul de hidrogen, în special în legătură cu intervențiile de remediere și salubritate prevăzute de liniile directe ministeriale;

Sistem de protecție împotriva contaminării retrograde care vă permite să mențineți riscul de contaminare externă sub controlul întregului corp al filtrului pe durata utilizării curente, condiție care este deosebit de importantă pentru încăperile cu camere microbiene controlate și pentru unități de operare în care certificarea sterilității apei rezultate poate fi garantată și controlată în mod unic;

Sistem de reglare a debitului pentru a face fluxul de ieșire al filtrelor omogen și controlat chiar și în caz de suprapresiuni în sistem și cu versiunea „priză de duș” posibilitatea de a oferi un confort mai mare pacienților și operatori;

**Marcaj CE Clasa IIb;**

Clasificare în conformitate cu Decretul legislativ 81/2008 și modificările ulterioare ca dispozitive pentru protecția împotriva agenților biologici vehiculele potențiale infecții din rețeaua de apă;

Debit garantat chiar și la presiuni  $< 2$  bar.

## SERVICIU TOTAL

- „Serviciu complet”, „ Verificare și înlocuire filtru”, „ Management de urgență ”și Serviciu post-vânzare
- Instruirea adecvată și instruirea informațiilor pentru personalul tehnic și de sănătate cu privire la activitatea de gestionare și schimbare a filtrelor propuse și care vor fi în vigoare;
- Adaptarea structurală, acolo unde este necesar, a punctelor de apă deservite de filtrele finale;
- Disponibilitatea serviciului tehnic pentru supravegherea și controlul instalației, redactarea proceselor verbale, monitorizarea și gestionarea oricăror situații de urgență;
- Înlocuirea periodică a filtrelor instalate cu compilarea relativă și trimiterea rapoartelor de înlocuire și adnotare a oricăror evenimente non-formale, pentru verificarea filtrelor, verificarea fluxului, etanșarea conexiunilor, semnalizarea și înregistrarea neconformităților, precum și la cerere, de asemenea la intervale intermediare expirării filtrelor în sine;
- Suport pentru asamblarea și verificarea etanșeității containerelor și armăturilor;
- Instalarea și așezarea filtrelor, verificarea etanșeității și instalația de pornire;
- Disponibilitatea personalului suplimentar cu înaltă calificare pentru intervenții de gestionare a filtrelor extraordinară care, în cele din urmă, devin necesare până la 12 ore lucrătoare de la apel;
- Analiza periodică a apei în ceea ce privește parametrii solidelor suspendate din apă (pre și post filtrare) la laboratoare certificate;

- Serviciu de analiză, la cerere, a filtrelor utilizate în fiecare caz de necesitate de control pentru testarea și certificarea integrității chiar și după utilizare;
- Gestionarea eventualelor neconformități prin certificatul de verificare al sistemului și verificări cu producția.

## INDICAȚII ȘI REFERINȚĂ DATE TEHNICE

Durată: „o lună”

Complet cu accesorii "standard" și "speciale" pentru fiecare nevoie specifică  
Membrană filtrantă de la: - 1.000 cmq în versiunea "standard"  
- 2.000 cmq în versiunea "debit mare"  
Gama în condiții de utilizare:  
- 10 l / min în versiunea „standard”  
- 20 l / min în versiunea „debit mare”

Temperatura în condiții de utilizare: 75 ° C

Presiunea în condiții de utilizare: 5 bari

## DESCRIERE

Producerea de apă gata de utilizare controlată microbiologic pentru a fi utilizată pentru procedurile de spălare și curățare a dispozitivelor medicale pentru prevenirea infecțiilor.

### MATERIALE

<b>Carcasă</b>	Polipropilenă
<b>Membranele filtrante</b>	Prima membrană filtrantă din polipropilenă compozită (1 μm - 0,45 μm)
	A doua membrană filtrantă din polietersulfonă de 0,2 μm (straturi duble)
<b>Drenaj și suport</b>	Polipropilenă
	Fără latex

### Fitinguri

<b>Fitinguri disponibile</b>	Filet universal CPC / 1/2"
<b>ieșire</b>	Disponibil în ieșire directă / duș

### REZISTENȚĂ

<b>Rezistența chimică</b>	Fără clor > 50 ppm)
<b>Rezistența termică</b>	75 ° pentru întreaga durată de funcționare a filtrului, rezistent la ciclul de șoc termic în conformitate cu liniile directoare ministeriale

### TESTE ȘI VALIDĂRI

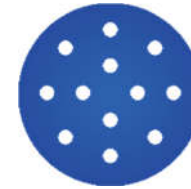
Validare cu provocare bacteriană conform metodei standardizate ASTM F838-83

Validare specifică pentru eliminarea Legionella în condiții nefavorabile

Validare pentru retenția bacteriană în condiții de utilizare

# FILTRU INTERN

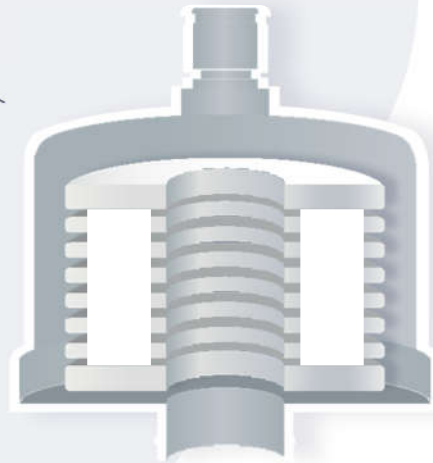
CARCASĂ COMPLET NETEDĂ (FĂRĂ STAGNARE) ȘI CERTIFICAT PENTRU UTILIZAREA ÎN ALIMENTAȚIE



## ADITIV IONI DE ARGINT:

- Acesta inhibă creșterea bacteriană.
- Eficacitate pentru peste 50 de tipuri de bacterii.
- Protecție împotriva eventualei contaminări atât a carcasei externe, cât și a celei interne.

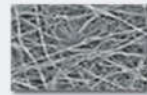
BIOH



## 2 GRADE DE FILTRARE



Prefiltru de 1  $\mu\text{m}$  pentru a reține corpuri mai mari decât bacteriile



Filtru de 0,2  $\mu\text{m}$  pentru a bloca trecerea bacterii

## PROIECTAT PENTRU EVITAREA RISCURILOR DE LA CONTAMINAREA EXTERNĂ

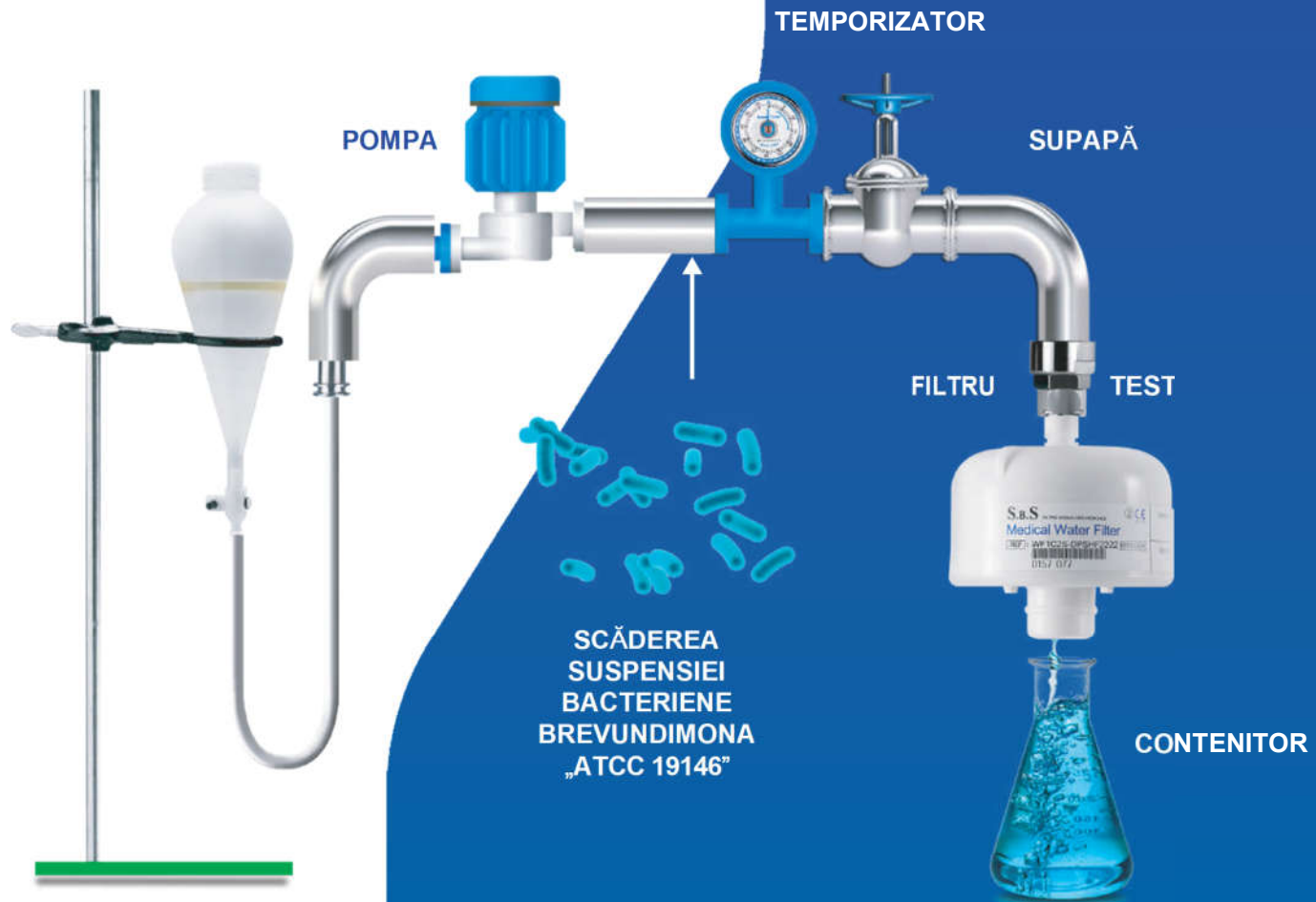


Compus din material reciclat până la 20%

SBS pentru mediu

# TEST MICROBIOLOGIC - UTILIZAREA FILTRELOR ANTIBACTERIENE

Utilizarea filtrelor „absolute” terminale este recomandată în orientările recente emise de principalii igienişti italieni şi experţi în managementul sănătăţii, precum şi singura metodă disponibilă pentru a garanta siguranţa pacienţilor şi a operatorilor, după cum s-a constatat recent în lucrările ştiinţifice publicate la acest efect şi avizele tehnice emise de organele tehnice ale Ministerului Sănătăţii.



# FILTRU ANTIBACTERIAN STERIL PENTRU REȚEAUA DE APĂ

WF1C2S-DPSHF2222

WF2C2S-DPSHF2222

75 mm



61 mm

leșire directă



70,60 mm

75 mm



61 mm

leșire la duș

56,40 mm



71 mm



# FILTRU ANTIBACTERIAN STERIL PENTRU REȚEAUA DE APĂ

WF3C2S-DPSHF2222

75,50 mm



58,60 mm

71 mm



11 mm



le

WF4C2S-DPSHF2222



58,60 mm



Mâ

70 mm



235 mm

## Racorduri pentru fiecare nevoie



R24M

conexiune oprire apă  
Filet tată 24mm



R22F

conexiune oprire la apă  
Filet mama 22mm



DD1/2M

Bideu cu racord de  
oprire la apă  
Filet tată de 1/2 "



D1/2M

Conexiune tata cu oprire la apă 3/8"  
completă cu conexiune mâner de duș 1/2"

## Racorduri pentru fiecare nevoie



R1/2M  
Conexiune oprire apă  
½"



R 1/2F  
Conexiune oprire la apă  
filet mama ½"



**FT 6**  
Water-stop  
connection Distances  
for  
sensors 6 cm



FT10  
Conexiune oprire la apă  
Distances pentru  
fotocelule 10 cm



Better water and air  
..for a better quality of life!

**Nuova SB System Srl**  
Via De Vizzi, 90 - 20092  
Cinisello Balsamo (MI)  
Tel. 02.91474579  
Fax. 02.93664575  
P.IVA e CF 02223180395  
E-mail: [info@sbsystem.it](mailto:info@sbsystem.it)  
PEC: [nuovasb@registerpec.it](mailto:nuovasb@registerpec.it)

