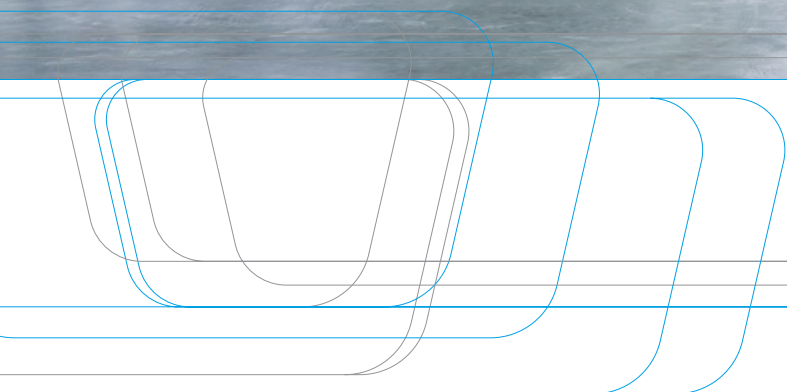


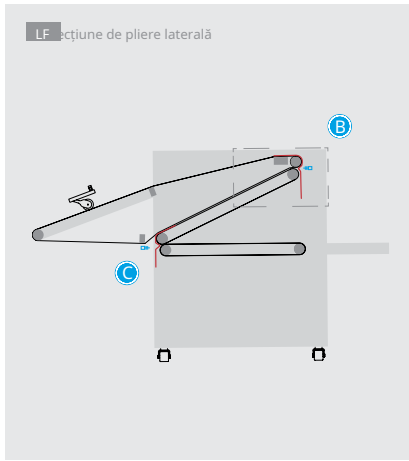
ROI JENSEN X3 și JENSEN XW3



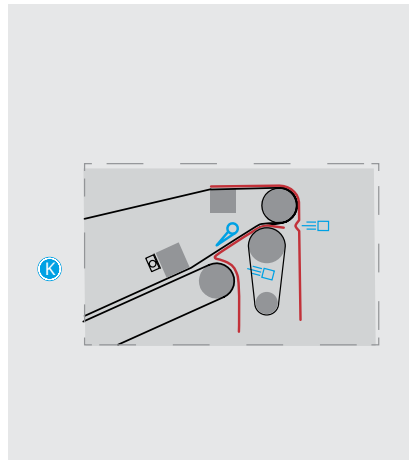
JENSEN X3 și JENSEN XW3

O mapă de bază, compactă, multifuncțională, cu stivuiitor integrat pentru performanță stabilă pe o mare varietate de tipuri de lenjerie

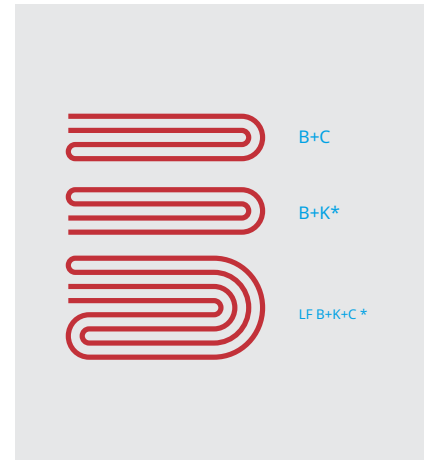
JENSEN®



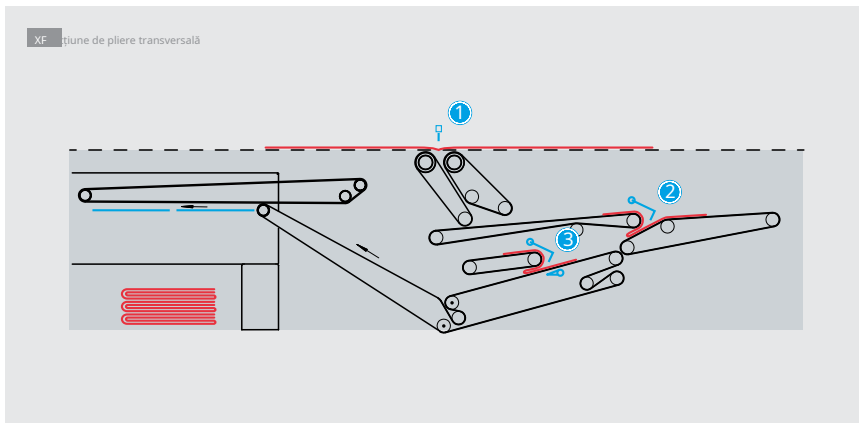
Configurație cu două pliuri laterale



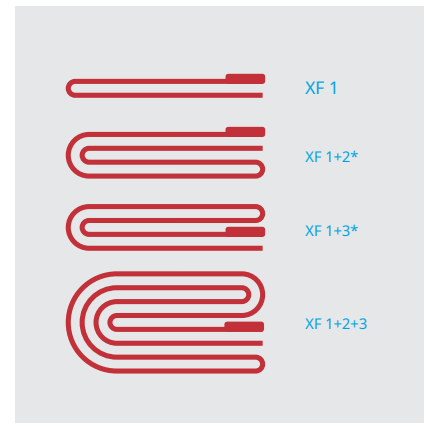
Configurație opțională cu trei pliuri laterale



Posibile pliuri laterale



Secțiune standard de pliere transversală cu stivuitor integrat



Posibile pliuri încrucișate

rezumat

TheJENSEN X3 și JENSEN XW3 sunt o linie de pliante compacte concepute pentru performanțe de pliere extrem de fiabile, chiar și în producția mixtă. Se poate ocupa de tot felul de lucrări de plată, de la cearșafuri și pilote la lenjerie de masă și articole mici. Suporta operarea cu 1 bandă pentru piese mari și 2 sau 4 benzi pentru piese mici. Toate pliurile laterale sunt efectuate prin suflare cu aer, iar toate pliurile transversale sunt efectuate cu cuțit și transportor invers pentru performanțe stabile și de înaltă calitate.

Stivitorul a fost integrat în secțiunea de pliere transversală a mașinii, reducând amprenta la sol a echipamentului. În plus, poate fi combinat cu un pliant pentru bucăți mici și/sau stivuitoare externe suplimentare pentru a face o linie de călcat multifuncțional. Rezultatul este o mașină foarte versatilă și fiabilă, care oferă un raport calitate-preț excelent.

TheJENSEN XW3 are avantajul suplimentar al unei deschideri de pliere transversală de 1 metru (39") lățime – în comparație cu deschiderea de pliere transversală de 800 mm (31") a JENSEN X3. Acest lucru permite JENSEN XW3 să manipuleze foi de până la 4 metri (158") lungime.

Repere

- Semne excelente de pliere și suport pentru lenjerie pentru o calitate înaltă a plierii în producția mixtă de lenjerie ușoară și grea;
- Două pliuri laterale (al treilea pliu K, opțional);
- Viteză de operare de până la 60 m/min (197 ft/min) care este automat

se ajustează la viteza călătorului;

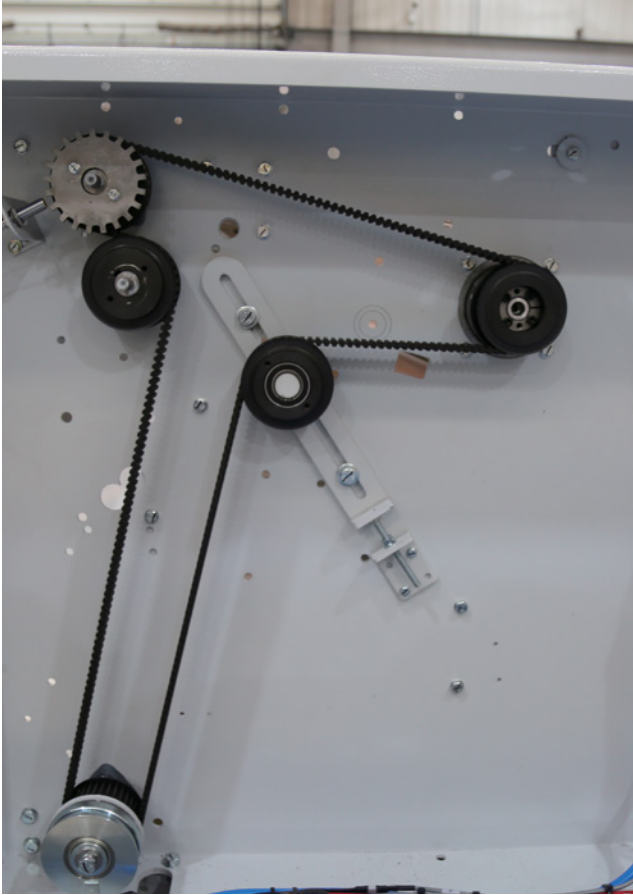
- Transmisia cu curea dintată pentru viteza de pliere îmbunătățită, precizie și întreținere mai ușoară;
- Lățimi de lucru: 3000, 3300 și 3500 mm (118", 130", 138");
- Max. înălțimea de stivuire 350 mm (14");
- Opțiune: detectați și ocoliți foile deformate înainte de plierea încrucișată;
- Opțiune: bară antistatică.

Stivuitor integrat cu economie de spațiu

- JENSEN X3: Max. dimensiunea de stivuire: 800 * 600 mm (31,5 * 24", lățime * lungime);
- JENSEN XW3: Max. dimensiunea de stivuire: 1000 * 600 mm (39 * 24");
- Max. înălțime de stivuire 350 mm (14").

Sosire

Puntea de intrare este echipată cu o roată de măsurare și fotocelulă pentru a măsura lungimea exactă a lenjeriei pe măsură ce intră în dosar pentru a garanta acuratețea plierii.



În comparație cu transmisiile cu lanț, transmisiile cu curele dințate oferă o pliere mai precisă la viteze mari. Cureaua are, de asemenea, avantajul de a nu necesita ulei, de funcționare mai silențioasă și de întreținere mai ușoară.



Toate pliurile încrucișate sunt completate de cuțite mecanice și transportoare inverse, oferind suport complet pentru lenjerie pentru a asigura o funcționare stabilă pe o mare varietate de tipuri de lenjerie.

LF – Secțiune de pliu lateral

JENSEN X3 / JENSEN XW3 oferă una sau două pliuri laterale, precum și bypass opțional. Opțiunea pentru un al treilea pliu lateral este disponibilă.

Primul pliu lateral se realizează prin suflare de aer între rolele de prindere, permițând lenjeriei să atârne liber de partea superioară a transportorului pliului. Această tehnică s-a dovedit a fi simplă și fiabilă, oferind o calitate înaltă a finisării, deoarece lenjeria este întinsă în mod natural prin gravitație. Curelele tip sandwich oferă un suport stabil pe ambele părți ale lenjeriei, ghidându-l către pliul C. De asemenea, presează ușor și aplatizează lenjeria.

Pliul C lateral se realizează prin suflare de aer între rolele de prindere. Presiunea de suflare a aerului poate fi reglată în funcție de grosimea lenjeriei. Datorită designului sandwich, se asigură o frecare optimă și o calitate excelentă a plierii.

Pliul lateral opțional K poate fi adăugat după pliul B, rezultând 3 pliuri laterale potențiale. Se realizează prin suflare de aer între benzile transportoare tip sandwich.

Sisteme de ocolire

Două sisteme de ocolire în secțiunea de pliere laterală vă permit să efectuați ocolirea pieselor mari către masa din spate sau să ocoliți piesele mici înainte de secțiunea de pliere transversală.

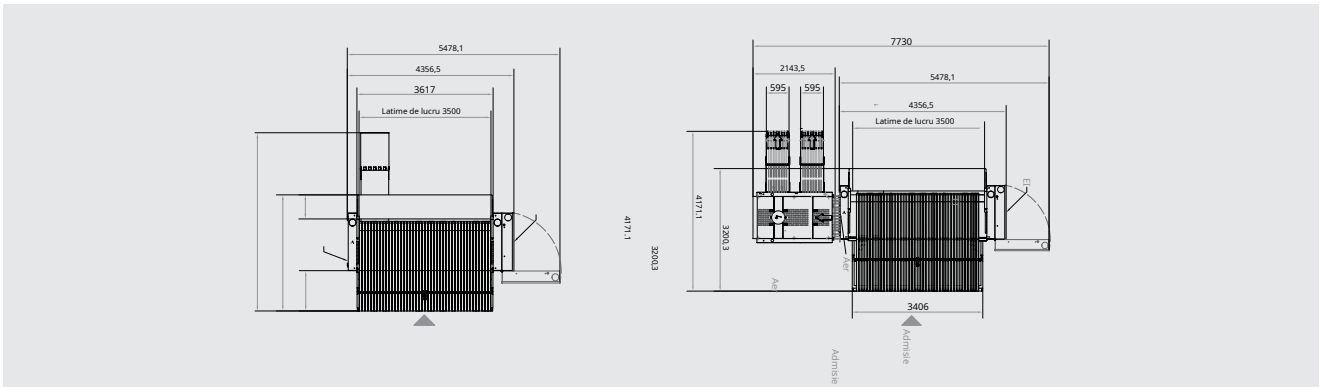
XF – Secțiune de pliere transversală

JENSEN X3 / JENSEN XW3 are un design de pliere încrucișată extrem de fiabil pentru operare simplă și fiabilă pe o bandă, efectuând 1, 2 sau 3 pliuri încrucișate ca jumătăți. Toate pliurile încrucișate sunt efectuate cu cuțit și transportoare inversoare care oferă suport perfect sub lenjerie pentru a asigura o calitate excelentă a plierii atât a articolelor ușoare, cât și a celor grele.

Prima pliere încrucișată se realizează cu un cuțit între curelele de tip sandwich. Centurile ghidează lenjeria în jos, apăsând ușor și aplatind lenjeria. 1

A doua și a treia pliere transversală sunt efectuate de un transportor inversor și un cuțit mecanic care asigură un transport stabil al lenjeriei.

Secțiunea de pliere transversală funcționează cu un motor cu patru ambreiaje ușor accesibile. Astfel, toate curelele transportă lenjeria cu aceeași viteză, fără a necesita reglaje individuale ale vitezei curelei.



Aspect și configurații ale lui JENSEN X3 cu stivuator unic intern și stivuator dublu extern.

Economie de spațiu stivuator integrat

Secțiunea de pliere transversală standard a mașinii este echipată cu un stivuator interior încorporat, ceea ce are ca rezultat o amprentă mai mică pentru lucrul dumneavoastră plat. Lenjeria pliată vine din secțiunea de pliere transversală și se oprește deasupra a două clapete care se deschid scăzând rapid lenjeria pe stivă. Când a fost atins numărul preselectat, stiva este aruncată pe un transportor de livrare. Ca o alternativă la stivuatorul încorporat standard, stivuatorul poate fi amplasat exterior ca model JENSEN S5, JENSEN SW5 sau Twin.

Caracteristici

Transportorul de livrare este furnizat cu un motor cu tambur care asigură un transport mai lin și mai stabil al stivelor. Orificiul de admisie al stivuatorului este montat cu arc pentru a asigura o calitate uniformă și bună de stivuire a lenjeriei groase și subțiri.

Aplicație

Soluția ideală pentru stivuirea eficientă, de mare viteză, a lenjeriei pliate.

- JENSEN X3: Max. dimensiunea de stivuire: 800 * 600 mm (31,5 * 24", lățime * lungime);
- JENSEN XW3: Max. dimensiunea de stivuire: 1000 * 600 mm (39 * 24");
- Max. înălțime de stivuire 350 mm (14").

Instalare

JENSEN are plăcerea să vă ajute în planificarea spălătoriei dumneavoastră, oferindu-vă sfaturi excelente, amenajări și date tehnice. Distribuitorii autorizați JENSEN sau inginerii JENSEN trebuie să efectueze instalarea pentru a se asigura că este efectuată corect.

Serviciu

În plus, JENSEN oferă un serviciu post-vânzare extraordinar printr-o rețea mondială de centre de vânzări și service și distribuitori cu înaltă calificare, toți cu propriile servicii de întreținere și piese de schimb.

Sună-ne...

JENSEN oferă o gamă completă de echipamente grele pentru industria de spălătorie, livrate și instalate conform specificațiilor dumneavoastră. Vă rugăm să nu ezitați să ne contactați pentru mai multe sfaturi și informații sau să ne vizitați

www.jensen-group.com

Contact local



www.jensen-group.com



Explorați echipamentul nostru pe

www.youtube.com/jensengroupcom

