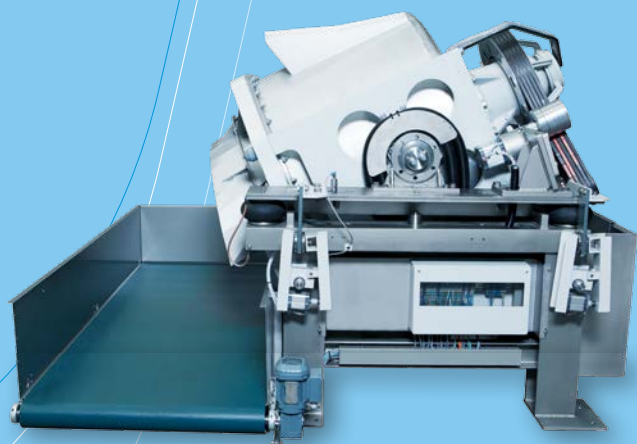


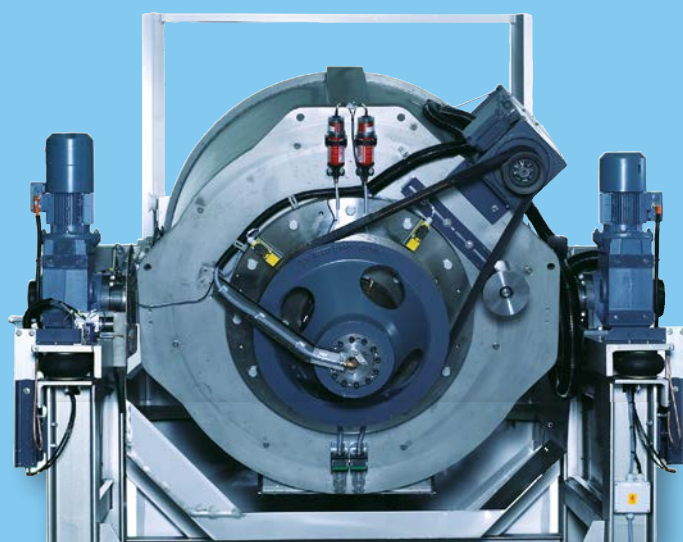
## Centrifuge JENSEN

Z 1200 La care se adauga, Z 1300 La care se adauga, Z 1400

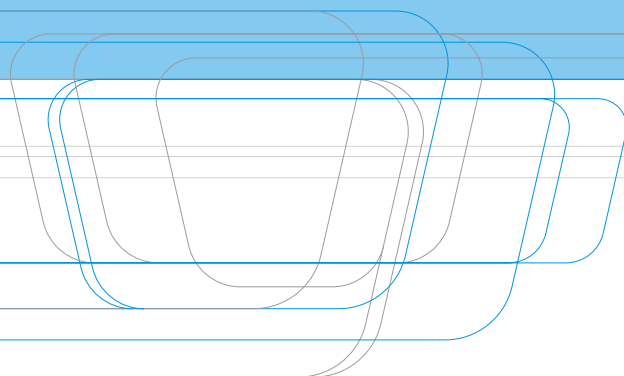
Extractoare centrifugale de înaltă performanță pentru dimensiuni de loturi de până la 100 kg/220 lbs



Z 1200 La care se adauga în poziție de descărcare



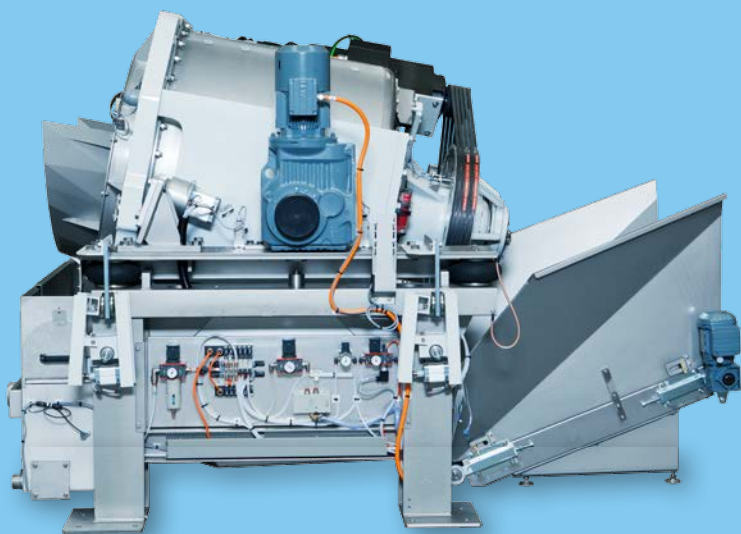
Z 1400



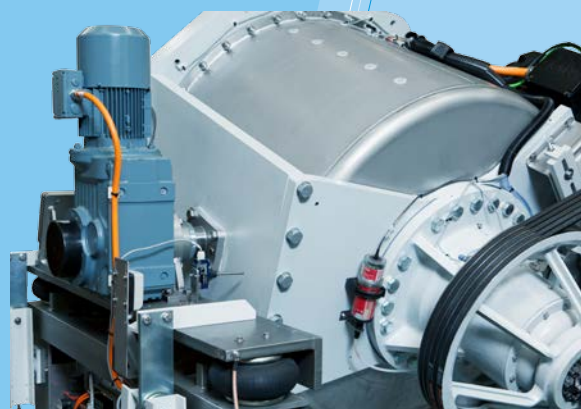
## Centrifuge JENSEN

Z 1200 La care se adauga, Z 1300 La care se adauga, Z 1400

Extractoare centrifugale de înaltă performanță pentru dimensiuni de loturi de până la 100 kg / 220 lbs



Z 1200. La care se adaugă în poziția de încărcare și extracție



Tamburul este sprijinit pe punctul său de gravitație optim.

## Despre extractia centrifuga

Un număr tot mai mare de spălătorii sunt prelucrarea articolelor de îmbrăcăminte într-un tunel de spălat sistem. Acest lucru pune o cerere către un nivel scăzut retenție de umiditate și distribuție egală de umiditate pentru a alimenta hainele direct într-un finisaj de tunel. Textilele trebuie tratat cu blândete și centrifugal extractorul ar trebui să țină pasul cu capacitatea a mașinii de spălat tunel chiar și la timp scurti de ciclu.

Avantajul major al extractoarelor centrifugale comparativ cu preesele este o extracție mai mare performanță pentru multe fibre sintetice, de ex pentru îmbrăcăminte de lucru sau covorașe.

## Nou concept de extracție

Pe acest fond, JENSEN are a dezvoltat o nouă generație de centrifuge extractoare cu și mai multe posibile aplicații decât înainte. JENSEN centrifugă extractoarele oferă capacitatea de înaltă calitate prelucrarea tuturor textilelor, care pot fi

spălate într-o mașină de spălat discontinuă.

Extragerea cearșafurilor și a prosoapelor de bumbac nu mai este un compromis necesar dar poate fi realizat cu rezultate deosebite în reținerea umidității chiar și la foarte scurt timp timpii de ciclu.

Textile clasice pentru extracție mai pot fi prelucrate într-un mod mai avansat. Special programe adaptate pentru bumbac și amestecuri îmbrăcăminte asigură o umiditate egală reținere chiar și la perioade de ciclu foarte scurte.

## Noua centrifuga JENSEN

Z 1300. La care se adaugă este potrivirea perfectă

Acum, diferența dintre două dimensiuni de loturi este închis: Centrifuga JENSEN Z 1300. La care se adaugă este potrivirea perfectă. JENSEN ascultă clienții și cerințele lor și a găsit legătură lipsă între două loturi centrifuge dimensiuni: noua centrifugă JENSEN Z 1300. La care se adaugă. La fel ca cele două centrifuge JENSEN bine dovedite dimensiuni, și Z 1300. La care se adaugă oferă cele mai mari

performanță de extracție combinată cu o uniformizare funcționare mai lină și mai echilibrată.

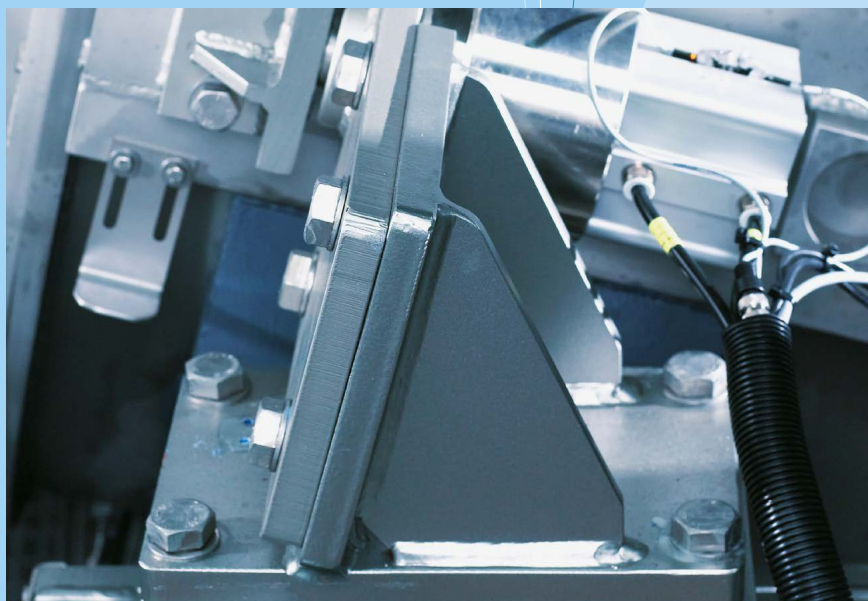
## Repere ale designului

Design centru de gravitație

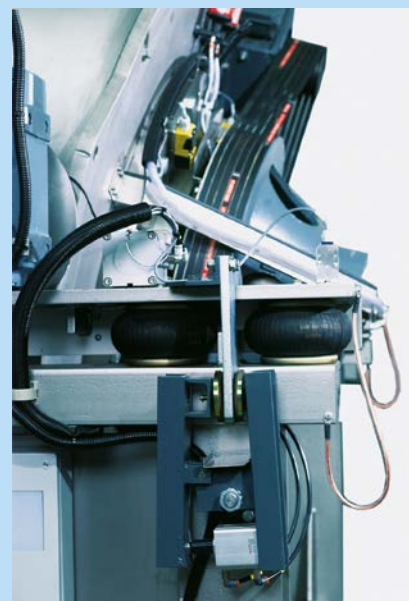
Un obiectiv principal al dezvoltării a fost să minimizeze dezechilibrele pentru a permite foarte forțe G mari și accelerație la ciclu scurt ori. Pentru a realiza acest lucru, un complet nou s-a proiectat construcția de sprijin constând a unui cadru precum și a mai multor niveluri de grinzi. Tamburul este amplasat ideal pentru o netedă și funcționare echilibrată.

Sistem nou de amortizare

Pernele pneumatice îndepărtează pedestalul din tobă. Acest lucru duce la un perfect decuplarea tamburului de cadrul de bază și forțe dinamice neglijabile exercitate asupra fundatiile. În timpul operațiunii în interval de viteză mai mic, patru frecare detașabilă absorbantele fixează unitatea de cilindru și perna posibile vibrații. Dincolo de acest interval, cel



Cilindru de blocare pentru fixarea tamburului în timpul procesului de încărcare și extracție



Sistem de amortizare nou tija cu amortizoare de frecare

amortizoarele sunt deschise astfel încât un complet decuplare între unitatea de cilindru și se poate asigura cadrul de bază. Din cauza acest sistem brevetat, o nouă alocare de lenjeria este redusă pentru a satisface timpi de ciclu predefiniti și de a realiza valorile foarte scăzute de retenție a umidității. În timpul procesului de încărcare și extracție, tamburul este fixat prin două blocare automată cilindri astfel încât cuplurile cauzate de dezechilibre asupra poziționat lateral sunt evitate motoarele oscilante.

Acest lucru crește fiabilitatea și durata de viață a acestor motoare oscilante. La controlul sarcinilor dezechilibrate, analogice și se folosesc senzori digitali. Ei suportă o distribuție constantă a sarcinii prin a măsurarea continuă a permisului valori de referință dintr-un tabel de control.

#### Tambur cu forță G mare

Datorită experienței vaste a lui JENSEN în domeniul fabricarea mai multor centrifuge pt mai mult de 25 de ani, un dovedit și de încredere a fost ales designul tamburului. Noul interior tamburul a fost proiectat prin intermediul celei mai moderne metode de dezvoltare pentru asigurarea siguranței maxime la forțe G mari de peste 800 G și a fost echipat cu o suprafață mare perforată pentru o rapidă drenarea apei. Volumul mare în combinație cu o ușă mare de încărcare permite încărcarea și descărcarea rapidă, chiar și de bucăți mari.

#### Motorul de antrenare

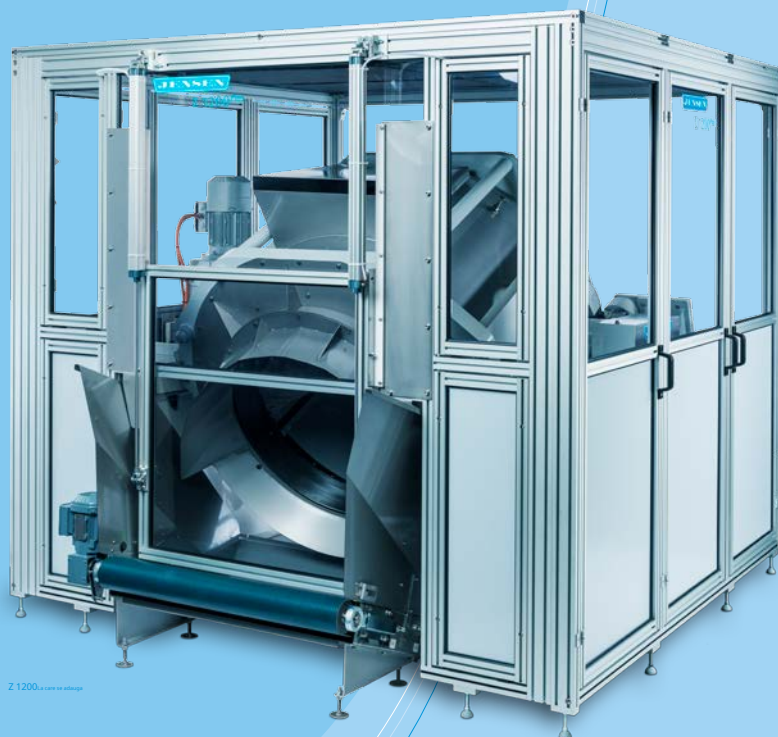
Un asincron controlat în frecvență motorul antrenează tamburul. Infinit variabil controlul vitezei de rotație și diferite niveluri de viteză pentru extracție sunt programabile. La sfârșitul ciclului motorul continuă să funcționeze ca un generator și este folosit ca frână.

O unitate regenerativă alimentează cu cele generate curent înapoi în rețeaua locală și asigură perioade scurte de frânare precum și consum foarte redus de energie.

#### Aționare cu pivot

Unitatea completă de cilindru pivotează înapoi cu o acționare directă ușor de întreținut pentru a descărca lenjeria. Lotul de lenjerie se descarcă rapid și fiabil prin deschiderea largă a tamburului pe un transportor de transport următor.





Z 1200 - serie de extractoare

### Caracteristici de dezechilibru

Extractorul centrifugal este proiectat să funcționeze absolut lin și garantează un înalt nivel de producție cu material redus stresant și vibrații minime.

Ca urmare, zgomote puternice sau profunde sunt frecvent eliminate. Din cauza design-ului unic al extractorului centrifugal, o decuplare a tamburului rotativ de la cadrul de bază poate fi realizată.

Analogic și digital dezechilibrat, senzorii măsoară în mod constant vibrațiile și compară-le cu setul legat de viteză valorile.

### Asamblare și întreținere

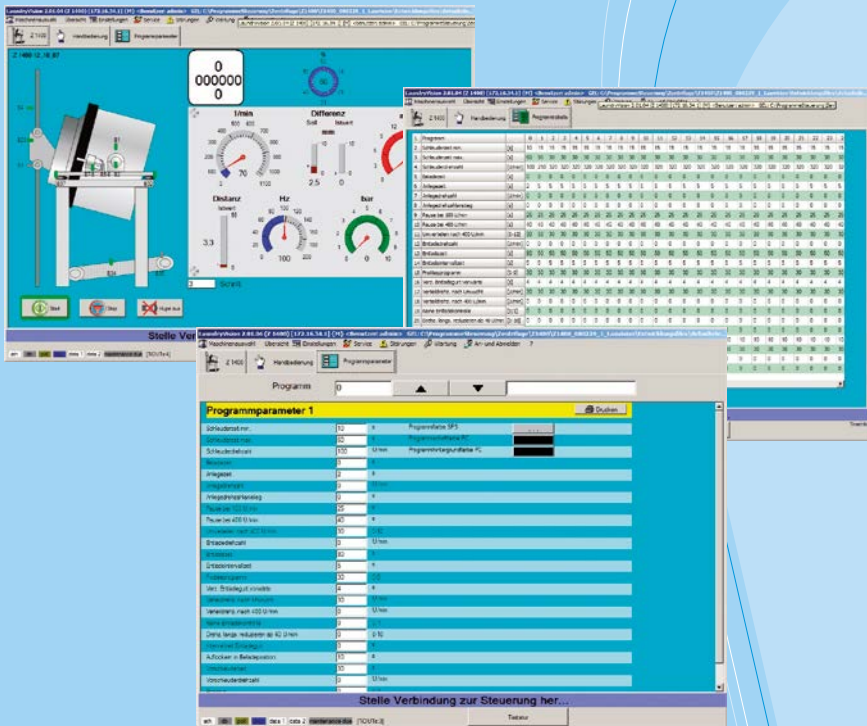
Designul compact permite un spațiu salvând instalarea chiar dacă există condiții dificile la fața locului. În ciuda acesteia compactitate, extractorul centrifugal este ușor accesibil, ceea ce ușurează curățarea și lucrările de întreținere. Centrifuga extractorului va fi livrată cu ușor de curățate panourile de acoperire de protecție. Un optional cușcă de jur împrejur cu izolație acustică reduce emisiile de zgomot.

Ungerea complet automatizată face ca ungerea manuală a rulmenților principali învechit. Din punct de vedere ergonomic al vedere, rezervor, sistem de recuperare a apei, iar toate celelalte părți pot fi curățate cu ușurință datorită designului său compact.

Un alt criteriu de proiectare foarte important a fost reducerea pieselor mobile pt întreținere maximă.

### Control

JENSEN a configurat un control PLC cu hardware plug-in care este ușor de utilizat și care oferă vizualizare, programarea și monitorizarea mod de operare personalului de service. Terminalul de operare include o culoare ecran tactil cu indicator text și vizualizarea pictografică a controlului elemente. În timpul procesului, timpul ciclului, valorile accelerației și dezechilibrate sunt afișate în timp real. Rapoarte detaliate de eroare sunt generate. Se poate programa timpul de încărcare și distribuție individual, gradient de accelerație, rotație maximă viteză, timpul de extracție, timpul de descărcare, și cicluri inverse.



Vizualizare pe computerul industrial (exemple)

## Instalare

JENSEN are plăcerea să vă ajute în planificarea rufelor dvs. oferind sfaturi excelente, layout-uri și date tehnice. Autorizat distribuitori JENSEN sau ingineri JENSEN ar trebui să efectueze instalarea pentru a se asigura că se realizează corect.

## Serviciu

În plus, JENSEN oferă un extraordinar service post-vânzare printr-o întreaga lume rețea de vânzări și service cu înaltă calificare Centre și distribuitori, toate cu propriile lor servicii de intretinere și piese de schimb.

## Sună-ne...

JENSEN oferă o gamă completă de echipamente de serviciu pentru industria de spălătorie, livrat și instalat conform dvs specificații. Vă rugăm să nu ezitați contactați-ne pentru mai multe sfaturi și informații, sau vizitați [www.jensen-group.com](http://www.jensen-group.com)

## Contact local

[www.jensen-group.com](http://www.jensen-group.com)

Explorați echipamentul nostru pe   
[www.youtube.com/jensengroupcom](http://www.youtube.com/jensengroupcom)