

STÂLP OCTOGONAL CU FLANȘĂ





SL-5101.0206

Fabricați prin galvanizare conform standardului EN 1464.


- Material: oțel S235JR
- Confecționat dintr-o singură bucată
- Dotat cu flanșă la bază pentru montare pe soclu de beton.
- Dimensiunile flanșei rezultă în funcție de înălțimea stâlpului .
- Reducție pe vârf Ø48x320mm pentru consolă cu Ø60mm.
- Viteza vântului admisibilă: 36.9 m/s
- Aplicații: destinat pentru iluminatul stradal sau perimetral

Specificații stâlp


Cod	EL0027845
Model	SL-5101.0206
Greutate	46Kg

	Înălțime (m)	6
	Diametru vârf (mm)	60
	Diametru bază (mm)	124
	Grosimea (mm)	3

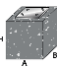
Flanșă

	Dimensiuni (mm) LxIxH	250x250x10
---	-----------------------	------------

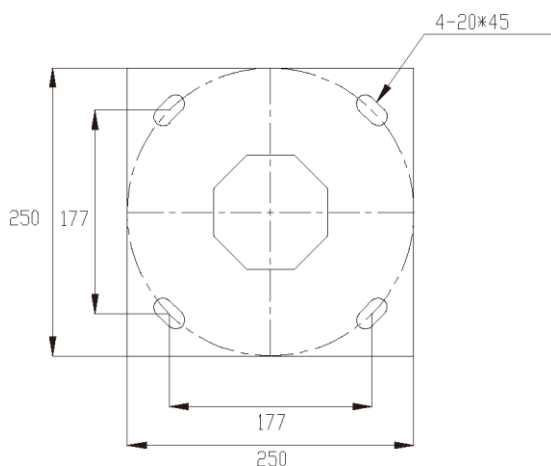
Buloane

	Bucati-tip (mm)	4-M16
	Lungime (mm)	500

Fundație

	Dimensiuni (mm), PO=1	600x600x600
---	-----------------------	-------------

Dimensiuni flanșă



Dimensiuni stâlp

