



## Stoparea umezelii în pereții de cărămidă

### Reabilitare anexă situată în incinta unei biserici

Lucrare: Stoparea umezelii in pereții din cărămidă dintr-o incintă  
Locatie: București  
Beneficiar: Biserica Creștină Baptistă Betania, București  
Executant: DryHouse Vision  
Materiale folosite: Cremă antiumezeală Dryzone



### Problema: Umezeala ascensională

Clientul a solicitat reabilitarea unor anexe situate în incinta bisericii. Aceste încăperi erau folosite ca spațiu pentru copii. Clădirea, construită pe calcan, prezenta atât pe pereții interiori cât și pe cei exteriori umezeală ascensională. Datorită acesteia, gletul și tencuiala se exfoliaseră în anumite zone și persista un miros de mucegai.

Apariția umezelii se explică prin lipsa unui strat de rupere a capilarității (de obicei se folosește carton asfaltat) între fundație și zidarie. Astfel, umezeala urca prin pereți, în anumite zone până la înălțimea de un metru.

### Soluția de stopare a umezelii

Pentru a stopa umezeala din pereți s-a ales soluția injectării cu cremă antiigrasie DRYZONE. Aceasta soluție tehnică înlocuiește clasică subzidire.

Are un timp de execuție mult mai scurt și costuri net inferioare. Astfel se formează la baza peretelui o barieră care nu mai permite apei să urce ascensional în perete, ducând la uscarea acestuia.

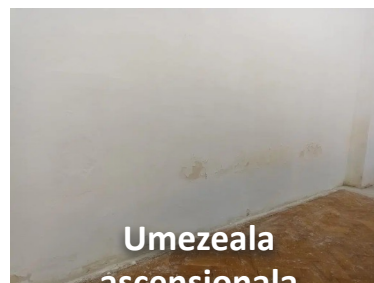
A fost decopertată tencuiala în partea de jos a peretelui astfel încât să fie descoperite primele cărămizi pentru a fi vizibil rostul dintre prima și a doua cărămidă. Au fost forate găurile de injectare, orizontale și paralele în rostul dintre prima și a doua cărămidă. Distanța între găuri este de 12 cm.



Infiltratiile in pereti



Exfolierea gletului datorita umezeli



Umezeala ascensionala

## DryHouse Vision

tel.: 0728 984 551

e-mail : [contact@dryhouse.ro](mailto:contact@dryhouse.ro)

afla mai multe pe  
[www.dryhouse.ro](http://www.dryhouse.ro)





## Stoparea umezelii în pereții de cărămidă

S-a folosit burghiu cu grosimea de 12mm iar adâncimea găurii a fost egală cu grosimea peretelui minus 2-3 cm. S-a trecut apoi la umplerea gaurilor de injectare cu crema antiigrasie DRYZONE. Datorita porozității mortarului, acesta se disperseaza pe rostul dintre caramizi creând o bariera contra umezelii ascensionale. S-a folosit burghiu cu grosimea de 12mm iar adâncimea găurii a fost egală cu grosimea peretelui minus 2-3 cm. S-a trecut apoi la umplerea gaurilor de injectare cu crema antiigrasie DRYZONE. Datorita porozității mortarului, acesta se disperseaza pe rostul dintre caramizi creând o bariera contra umezelii ascensionale.

Clientul va decoperta ulterior întreaga tencuiala afectată de umezeala și mușcări și va reface tencuiala cu o tencuiala aditivată cu DER POR. Astfel, prin retencuirea cu tencuială aditivată cu DERPOR se va obține o tencuială hidrofobă (nu ține apă) și de asanare -creaza pori deschiși cu până la 60% mai mari decât o tencuiala obișnuită și astfel,peretele se ventileaza și se usuca.

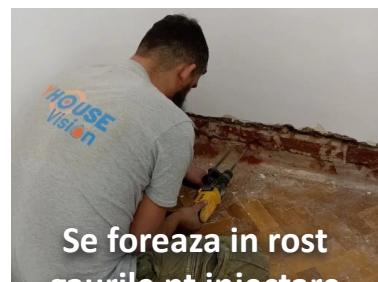
Pentru refacerea finisajelor se vor folosi gleturi pe baza de ciment alb (fără conținut de ipsos) iar zugrăveala va fi cu o lavabilă silicatică (care lasă peretele să respire). În cele din urmă, s-a creat un spațiu sănătos în care copiii pot petrece timpul în siguranță.



Glet exfoliat



Se decoperteaza tencuiala la baza peretelui



Se foreaza in rost gaurile pt injectare



Se injecteaza crema dryzone in pereti

### DryHouse Vision

tel.: 0728 984 551

e-mail : [contact@dryhouse.ro](mailto:contact@dryhouse.ro)

afla mai multe pe  
[www.dryhouse.ro](http://www.dryhouse.ro)

