

## BANDA LAMINATA LA RECE OTEL CU CONTINUT RIDICAT DE CARBON

Calitate EN	W. nr.	En standard	DIN	UNI	STAS 880/791
C10E	1.1121	EN 10132	Ck 10	C10	OLC 10X
C15E	1.1141	EN 10132	Ck 15	C15	OLC 15X
C22E	1.1151	EN 10132	Ck 22	C22	OLC 25X
C35E	1.1181	EN 10132	Ck 35	C35	OLC 35X
C45E	1.1191	EN 10132	Ck 45	C45	OLC 45X
C50E	1.1206	EN 10132	CK 53	C50	
C55E	1.1203	EN 10132	Ck 55	C55	OLC 55X
C60S	1.1211	EN 10132	C60S		
C67S	1.1231	EN 10132	Ck 67		
C75S	1.1248	EN 10132	Ck 75		
C85S	1.1269	EN 10132	Ck 85		
C100S	1.1274	EN 10132	Ck 101		
75Cr1	1.2003	EN 10132			
51CrV4	1.8159	EN 10132	50CrV4		51VCr11A
42CrMo4	1.7225	EN 10132	42CrMo4		41MoCr11
80CrV2	1.2235	EN 10132	80CrV2		
75Ni8	1.5634	EN 10132	75Ni8		
102Cr6	1.2067	EN 10132	100Cr6		
16MnCr5	1.7131	EN 10132	16MnCr5		
25CrMo4	1.7218	EN 10132	25CrMo4		26MoCr11
20MnB5	1.5530	EN 10083	20MnB5		

### Banda laminata la rece

Stare de livrare: **recopt / calit + revenit**

Conform standard **EN 10132 (-2-3-4)**

### Dimensiuni:

Grosime: 0.10÷6.00 mm

Latime: 5÷750 mm

Toleranta: EN 10140

Lungime tabla: max 6000 mm

**Mod de livrare:** rulou sau tabla



## BANDA RE-LAMINATA LA RECE PENTRU REZISTENTA SPECIFICA LA TRACTIUNE

Calitate	Stare livrare	Rm (N/mm <sup>2</sup> )	Re (N/mm <sup>2</sup> )
DC01	+A	270-390	-
	+LC	270-410	max 280
	C290	290-430	200-380
	C340	340-490	min 250
	C390	390-540	min 310
	C440	440-590	min 360
	C490	490-640	min 420
	C590	590-740	min 520
DC03	+A	270-370	-
	+LC	270-370	max 240
	C290	290-390	210-355
	C340	340-440	min 240
	C390	390-490	min 330
	C440	440-540	min 380
	C490	490-590	min 440
	C590	min 590	min 540
DC04	+A	270-350	-
	+LC	270-350	max 210
	C290	290-390	220-325
	C340	340-440	min 240
	C390	390-490	min 350
	C440	440-590	min 400
	C490	490-590	min 460
DC05	+LC	270-330	max 180
	+LC	270-350	max 180

### Otel cu continut scazut de carbon.

Banda re-laminata la rece pentru o rezistență la tracțiune specificată

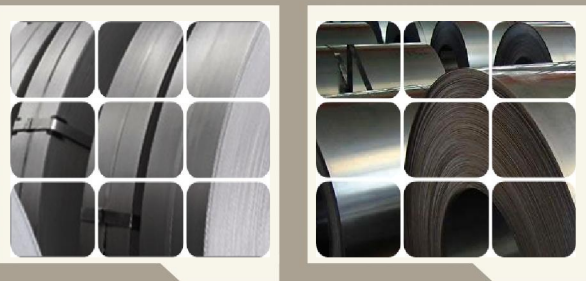
Conform standard EN 10139

#### Dimensiuni:

Grosime: 0.20÷6.00 mm

Latime: 5÷750 mm

Toleranta: EN 10140



## OTEL SLAB ALIAT CU REZISTENTA RIDICATA

Calitate	Re (N/mm <sup>2</sup> )	Rm (N/mm <sup>2</sup> )	A % (L=80)
HC260LA	min 240	min 340	min 27%
HC300LA	min 280	min 370	min 24%
HC340LA	min 320	min 400	min 22%
HC380LA	min 360	min 430	min 20%
HC420LA	min 400	min 460	min 18%

### Otel slab aliat cu rezistenta ridicata

Conform standard EN 10268

#### Dimensiuni:

Grosime: 0.20÷6.00 mm

Latime: max 750 mm

Toleranta: EN 10140