

Debitmetre ultrasonice DMTF-Ex anti-explozive cu măsurarea timpului de tranzit

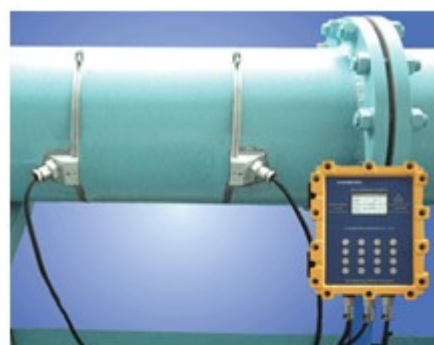
Seriile de debitmetre DMTFB&C anti-explozive tip prindere cu clemă și inserție cu măsurarea timpului de tranzit furnizează posibilități nenumărate pentru măsurarea precisă a fluxului de lichid din afara unei țevi. Utilizează tehnologii de ultimă oră în primirea transmisia de ultrasunete, procesarea de semnale digitale și măsurare timpului de tranzit. Tehnologiile brevetate de urmărire a calității semnalului și de auto-de adaptare a permit sistemului să se adapteze în mod optim la materialele de conducte diferite în mod automat.

Debitmetrele din linia DMTF sunt atent proiectate cu interfețe pentru utilizatori auto-explicative, simplu și ușor de folosit. Designul unic de prindere cu clemă asigură o instalare foarte simplă care nu necesită abilități sau instrumente speciale.

Datorită naturii non-invazive a traductoarelor cu clemă, nu există căderi de presiune, componente în mișcare, scurgeri, și nici un risc de contaminare sau coroziune.

Caracteristici

- ◆ Traductoare non-invazive anti-explozive tip prindere cu clemă și inserție
- ◆ Măsurare bi-direcțională a debitului
- ◆ Capacitatea de a măsura debitul total pozitiv, negativ și net
- ◆ Sunt disponibile tipul standard și anti-exploziv
- ◆ Poate măsura dimensiuni de conducte DN50-4500
- ◆ Interval de temperatură măsurabil: -40°C~250°C
- ◆ Ușor de utilizat și instalare rapidă








Aplicații

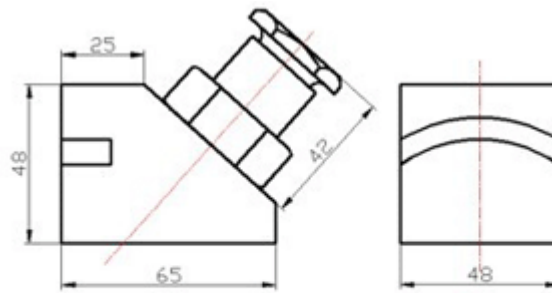
- ◆ Petrochimic
- ◆ Sistem de control al proceselor industriale pentru detectare
- ◆ Controlul automatizării clădirilor
- ◆ Comandă hidraulică și pneumatică
- ◆ Inspecție funcțiune centrale
- ◆ Protecție mediu
- ◆ Produse chimice, inclusiv alcool, acizi, etc.
- ◆ HVAC, sistem de măsurare a energiei
- ◆ Procesoare băuturi, produse alimentare și farmaceutice



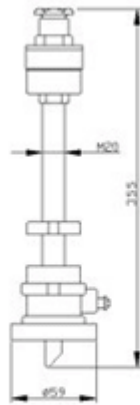
Specificații

 <p>Emițător anti-exploziv</p>	Emițător	
	Alimentare	24VDC
	Viteză	-40 - 40 ft/s (-12 - 12m/s), Bi-direcțional
	Afișaj	4 rânduri*16 Litere Engleză luminozitate LCD, poate afișa debitul total, rată debit, viteză și stare debit etc.
	Unități Clasă Totalizare	Configurație utilizator (Engleză și Metric) Afișare clasă și viteză; (FWD, NET, REV or BATCH) galoane, ft ³ , barili, livre, litri, m ³ , kg
 <p>Traductor anti-exploziv tip prindere clemă</p>	Putere	4~20mA, Puls OCT, Releu, RS232C sau RS485 opțional: Hart +(4~20mA), ModBus Protocol etc.
	Acuratețe	±1.0% de citire la rate >0.5 m/s ±2.0% de citire la rate <0.5 m/s
	Sensibilitate	Rată debit: 0.001ft/s (0.0003m/s)
	Fidelitate	0.2% de citire
	Dimensiuni și greutate	230*226*127(mm), Greutate: <8.0kg
	Siguranță	Blocare tastatura, activare prin cod de acces
 <p>Traductor anti-exploziv tip inserție</p>	Traductor	
	Tipuri de lichide tolerate	Practic majoritatea lichidelor care conțin mai puțin de 2% total solide în suspensie (TSS) sau aerare
	Temperatură potrivită lichid	Temperatură standard traductor: -40°C-121°C Temperatură înaltă traductor -40°C~250°C (pentru cel tip prindere cu clemă) -40°C~150°C (pentru cel tip inserție)
 <p>Curea oțel inoxidabil</p>	Lungime cablu	Std: 20 picioare (6m); Opt: Maxim: 990 picioare (300m)
	Mărime țevă	Traductor standard tip prindere cu clemă: DN50 -1000 Traductor L tip prindere cu clemă: DN1000-4500 Traductor inserție: DN65-4500
	Dimensiuni și greutate	M: Mărime:65*48x48(mm); greutate:<1.5kg L: Mărime:80*53*53(mm); greutate:<3.0kg Inserție standard: q>20mm, 190mm; greutate:<0.6kg Inserție extinsă: <p20mm, 325mm; greutate:<1.6kg
 <p>Cuplare</p>	Cuplare	Dow Coming 111 sau 732 (112 pentru temp. înalte)
	Curea S-S	În funcție de mărimea țevii

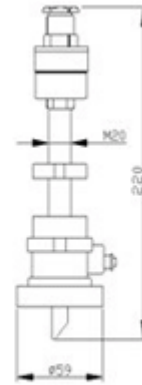
Componente & Dimensiuni



Std. M Explosion-proof Clamp-on Transducer



Extended Ex Insertion Transducer



Std. Ex Insertion Transducer

Traductor Standard M anti-exploziv cu sistem de prindere cu clemă
Traductor de inserție Ex extins

Traductor de inserție Ex standard

Alexandra I. Georgeta Ungureanu

Traducator autorizat Ministerul Justitiei / Certified Translator by the Ministry of Justice

Subsemnata Alexandra I. Georgeta Ungureanu, traducator autorizat conform Autorizatiei nr. 28218, certific exactitatea traducerii cu textul in scrisului original, care a fost vizat de mine. Traducerea a fost efectuata la cererea partii. Traducerea contine 3 pagini. / The undersigned Alexandra I. Georgeta Ungureanu, certified translator, authorization no. 28218, I certify the accuracy of the translation with the text of the original document, which was provided by me with the endorsement. The translation was made following the party's request. The translation contains 3 pages

