



HTGPS

monitorizare & management flote prin GPS/GPRS

☎ 0724.277.277

✉ catalin.ruse@holmanntech.ro

@ www.htgps.ro

📍 Bd. Dimitrie Cantemir 19,
Bucuresti

Despre HTgps

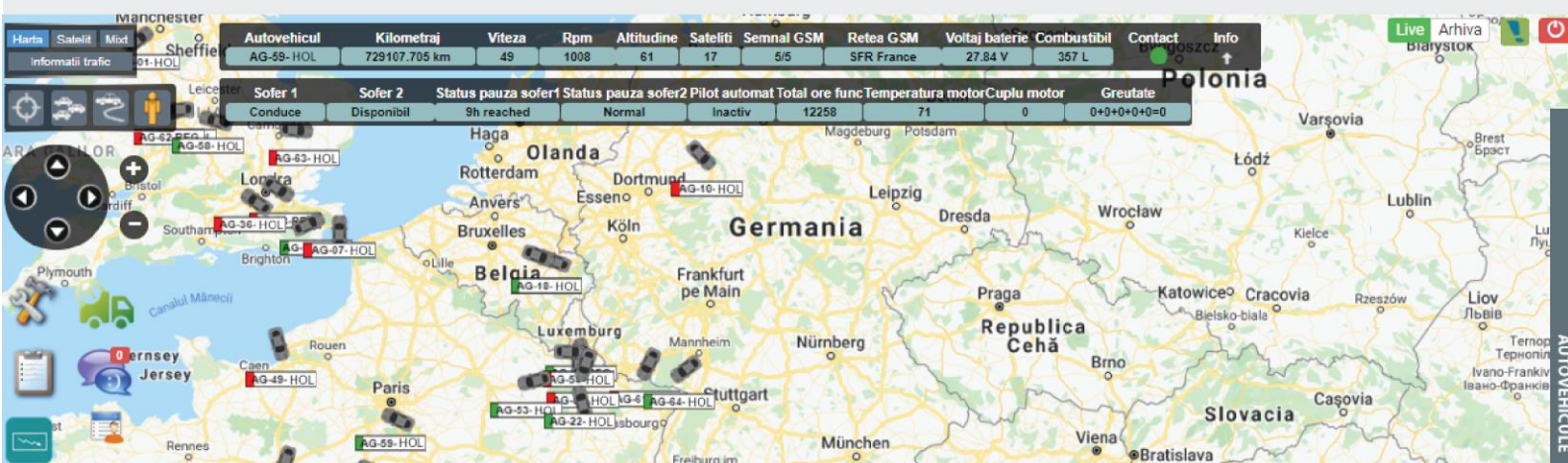
HTgps colectează automat informațiile, cu o periodicitate de 3 secunde din momentul pornirii vehiculului și 60 de secunde cu motorul oprit, acestea fiind transmise în paralel către serverul central, folosind în exclusivitate hărți digitale Google. În cazul lipsei de acoperire GPRS, datele netrimise rămân stocate în memoria unității echipamentului GPS.

În momentul reconectării la GPRS, datele sunt transmise automat în baza de date centrală, unde sunt procesate.

Utilizatorul are acces protejat prin nume și parolă la aplicația software prin internet, utilizând un browser de internet (Internet Explorer, Mozilla, Chrome).

Ce oferă sistemul HTgps?

Sistemul dispune de toate funcțiile care asigură protecția vehiculului, determinarea poziției și urmărirea acestuia în timp real, precum și a altor parametri redați de către vehicul.



CAN mașină

- Kilometraj
- Turație motor
- Temperatură motor
- Cuplu motor/turbină
- Greutate pe axe
- Ore funcționare motor
- Pilot automat
- Tahograf
- Nivel combustibil
- Consum injecție
- Pedală frână

Rapoarte incluse

- Foaie de parcurs simplă
- Foaie de parcurs detaliată
- Drum parcurs și ore de lucru
- Exploatare mașină și stil de condus
- Alimentare carburant
- Activitate utilaj
- Puncte de interes vizitate
- Tranzit țări
- General mașină
- General flotă
- Vizitare HUB-uri
- Diferențiere rute (în interes personal/de serviciu)



Informații de bază

- Porniri, sosiri, locul și timpul opririlor și totalul acestora (foaie de parcurs)
- Kilometri parcurși
- Viteză, drum parcurs
- Consum normal de aplicație
- Alimentări, consum și extrageri combustibil prin sonda litrometrică
- Alimentări și consum, litri combustibil injecție, kilometri, temperatura motorului, cuplul puterii la motor, turația motorului, orele de funcționare, pilotul automat și greutatea pe axe de la bord prin CAN
- Situația timpilor de mers, a orelor de lucru în interval de timp la alegere (lunar, zilnic etc.)
- Traseele, staționările și opririle vehiculului pe hărți digitale, cu opțiuni de mărire/micșorare
- Diferențierea utilizării în interes serviciu/personal
- Colectare informații de la senzori digitali și analogici: deschideri ușă remorcă, încălzire cabină, etc
- Depășirea limitelor legale de viteză
- Vizionarea în timp real al programului de conducere și descărcarea tahografului
- Serviciul de vizionare direct pe hărți digitale Google ale drumurilor aglomerate sau libere
- Puncte de interes vizitate sau nevizitate

Siguranță și securitate

- Legarea dispozitivului GPS la alarma mașinii și transmiterea prin SMS alarmă
- Oprire motor în caz de furt

Comunicare

- Foaie de parcurs (rută) predefinită, trimisă șoferului, direct din aplicația web cu funcție de comunicare
- Tabletă șofer cu funcție de navigație, rutare, confirmare activitate (preluare/predare/lipsă) și dispecerat
- Optimizarea rutei predefinite automată sau selectivă
- Dispecerat bidirecțional

Management și notificări

- Notificări bazate pe timp sau distanță privind expirarea asigurării, taxelor de drum, consumabilelor, etc
- Managementul cheltuielilor pe fiecare mașină sau pe toată flota
- Setarea și trimiterea rapoartelor la interval de timp prestabilit prin e-mail

Produse



FMB140 - pentru monitorizarea și citirea datelor prin interfața CAN din calculatorul mașinii
Recomandat: Mașini Ușoare, Camioane, Autobuze și Mașinării Speciale



FMB920 - pentru monitorizare simplă (poate fi folosit și împreună cu Sonda Litrometrică pentru monitorizarea combustibilului)
Recomandat: Mașini mici, Camioane, Remorci și Utilaje



FMB640 - echipament profesional dedicat autocamionanelor de orice tip, care prin intermediul CAN-ului încorporat oferă toată gama de informații de la bordul mașinii și de asemenea se poate conecta și Sonda Litrometrică pentru a avea controlul total asupra camionului.



Sonda Litrometrică - senzor de nivel de combustibil foarte precis, cu scopul de a preveni furturile de combustibil. Această sondă furnizează date și citiri stabile și precise.