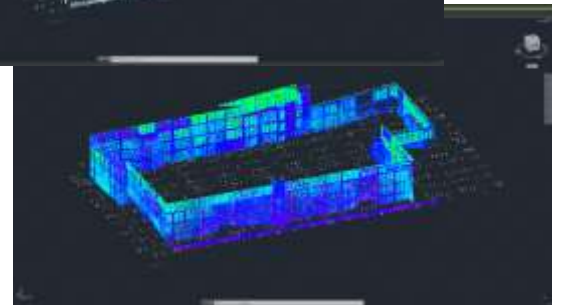
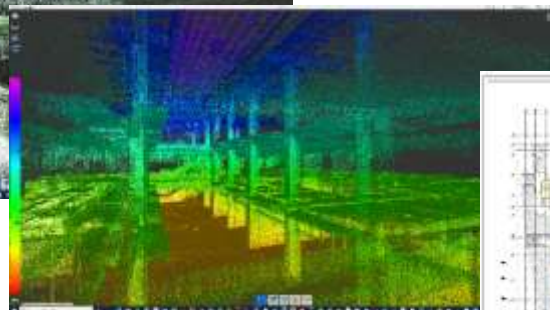
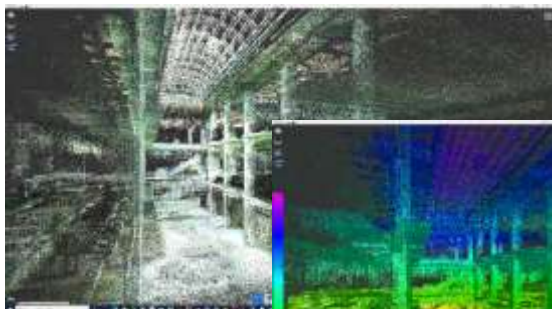


Scanare laser 3D

In dezvoltarea unor proiecte ingineresti de constructii, reabilitari de monumente sau planuri industriale complexe o importanta deosebita trebuie acordata respectarii cat mai fedele a realitatii. Scanarea laser 3D aduce un plus de informatii privind realitatea din teren combinand informatia topografica cu fotografia obiectivului.



- **Relevee interioare si exterioare**
- **Planuri de fatada si invelitoare**
- **Ortofotoplan fatada**
- **Modelare 3D BIM**
- **Urmarirea evolutiei in timp a constructiei cladirilor**
- **Masuratori pentru calcularea volumelor**



Densitatea foarte mare de puncte de masura asigura generarea unui nor de puncte 3D care reda fidel forma si dimensiunile elementelor scanate.