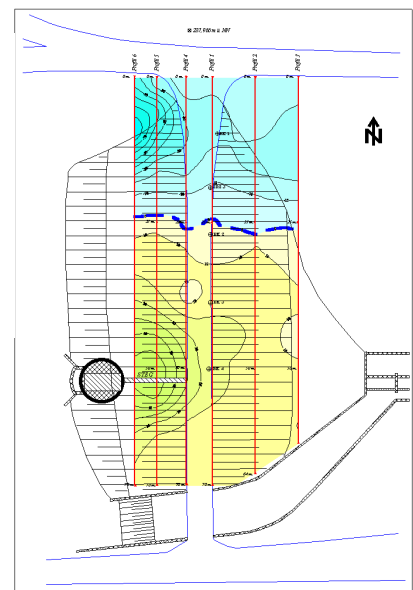
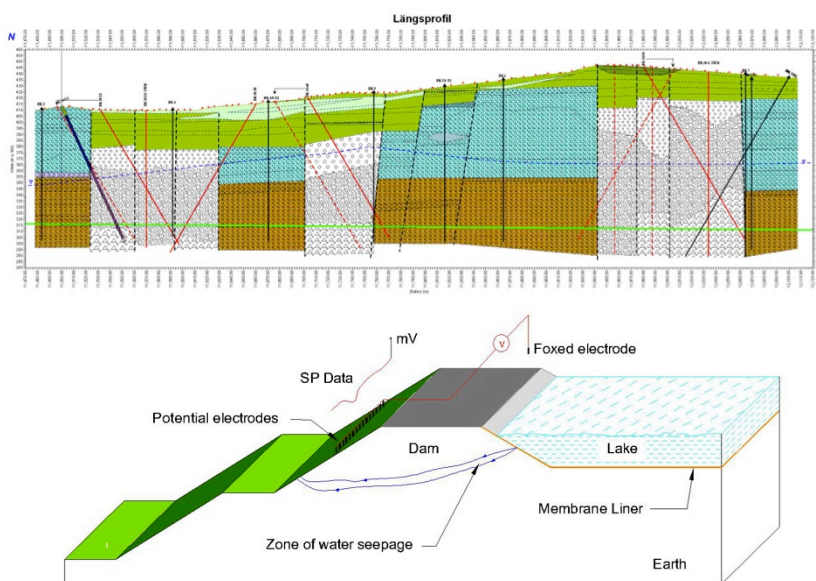




Lucrari hidrotehnice

Geofizica ofera, prin metode nedistructive, o gama larga de posibilitati pentru investigarea lucrarilor hidrotehnice:

- baraje de pamant, arocamente sau beton armat
- diguri de protectie
- Indiguiri

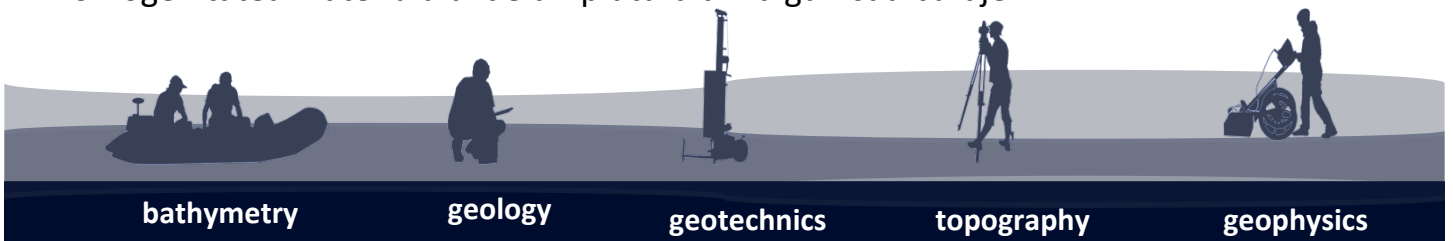


Metode utilizate:

Geoelectric – in varianta Sondajului Electric Vertical (SEV), Tomografie Electrica sau Mise-a-la-masse, metoda s-a dovedit extrem de eficienta pentru punerea in evidenta a zonelor de infiltratie a apei si a densitatii materialului de umplutura din diguri sau baraje.

Georadar (GPR) – prezinta o rezolutie ridicata si un grad mare de acuratete, aplicabila in principal pe suprafete de beton, evidentiaza foarte bine goluri si anomalii ale densitatii materialului aflat sub dalele de beton.

Seismica – profilarea seismica poate pune in evidenta cu acuratete date legate de omogenitatea materialului de umplutura din diguri sau baraje.



bathymetry

geology

geotechnics

topography

geophysics