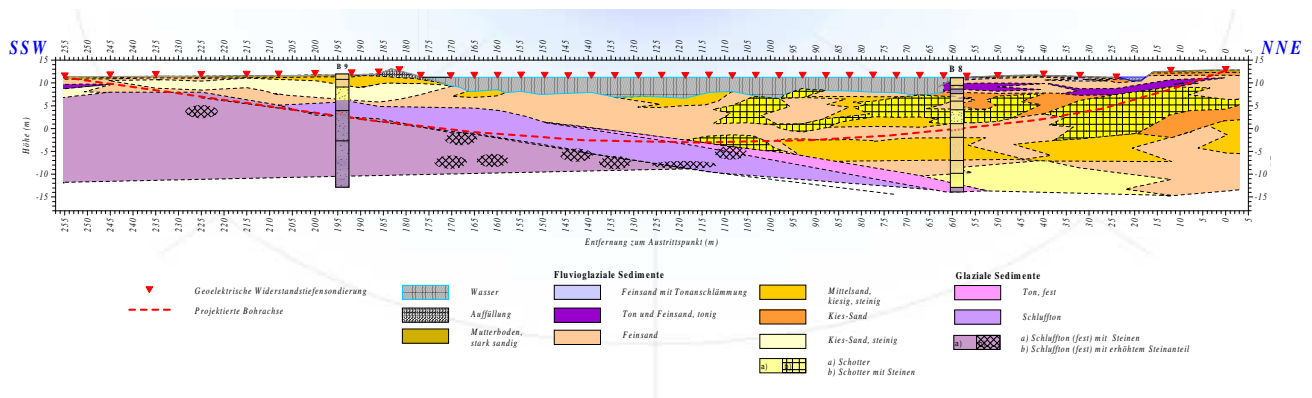




Subtraversare rauri si lacuri

Utilizand metode geofizice si geotehnice specifice putem imbunatatii substantial gradul de cunoastere a traseelor liniilor de subtraversare a raurilor sau lacurilor.



Metode utilizate:

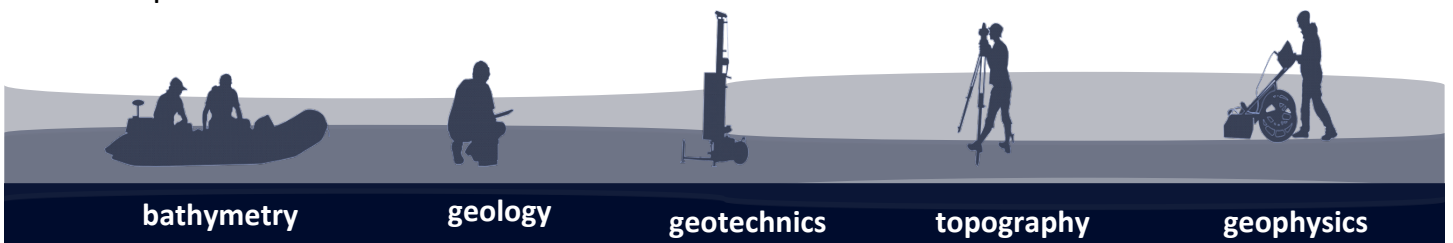
Geoelectric – in varianta Sondajului Electric Vertical (SEV) sau Tomografie Electrica, metoda s-a dovedit in timp extrem de eficienta avand un grad mare de precizie.

Gradient magnetic – atunci cand se doreste punerea in evidenta a corpurilor metalice situate pe traseul liniei.

Georadar (GPR) – are o rezolutie ridicata si este utilizabila in cazul apelor putin adanci 1-3 m.

Topografie – harti si profile topografice necesare in proiectarea viitoarelor lucrari.

Batimetrie – investigatii ale adancimii apei ce completeaza informatiile topografice de suprafata.



bathymetry

geology

geotechnics

topography

geophysics