

# CHAIRMONY

UN BRAND REVOLUȚIONAR PE PIAȚA FOTOLIILOR DE MASAJ.

**Fotoliile Chairmony** sunt create  
pentru a vă oferi un moment de liniște  
departe de agitația cotidiană.



În cele trei modele de fotolii de masaj din portofoliul nostru,

**Modern, Galaxy și Advanced,**

regăsiți cele mai relaxante funcții de care puteți beneficia

acasă sau la birou.

# CUPRINS

05

Masajul Terapeutic si  
Efectele sale

06

Cele mai importante  
Efecte Terapeutice ale  
Masajului

09

Ce este Chairmony?

10

Fotoliul  
Chairmony Modern

42

Fotoliul  
Chairmony Galaxy

44

Fotoliul  
Chairmony Advanced



# Umic

*Cea mai eficientă soluție  
de a aduce acasă sau la birou  
confortul de înaltă clasă*



# Masajul terapeutic ȘI EFECTELE SALE

Masajul este, fără îndoială, una dintre cele mai vechi tehnici terapeutice din istoria medicinei, fiind folosit încă din perioada neolitică. **Istoria masajului ne învață că practicarea lui, veche de cel puțin 8000 de ani, a fost rafinată, sistematizată și perfecționată de-a lungul mileniilor.** Îndelungata aplicare clinică a acestei metode de tratament, precum și documentația științifică extraordinar de bogată, adunată și păstrată în tradiția medicală, ne afirmă eficiența de care dă dovadă.

Masajul este o terapie naturistă care, spre deosebire de terapiile moderne care se adresează în special efectelor bolilor, **acționează mai întâi asupra cauzelor care generează bolile.**

**Masajul terapeutic determină îmbunătățirea parametrilor vitali ai organismului.** Acest lucru duce la reechilibrarea energetică, activarea circulației sangvine în organele deficitare, stimularea limfatică, creșterea potențialului de eliminare a deșeurilor toxice și o mai bună coordonare a întregii activități fiziologice influențate de sistemul nervos, respectiv de producția glandelor endocrine.

**Intensificarea circulației sangvine** pentru organele cu deficiențe circulatorii va avea ca prime efecte: desconggestionarea zonală, mărirea aportului și calității substanțelor nutritive și de reconstrucție reprezentate prin hormoni, enzime, oxigen, multiplicarea permeabilității membranelor celulare, potențând astfel activitatea celulară și intensificând eliminarea produșilor toxici.

Masajul, ca și metodă terapeutică, este lipsit de toxicitate, **epurând totodată organismul de substanțele nocive acumulate.** Toxinele pe care organele de excreție le elimină din organism se găsesc acumulate în organele afectate, zonele reflexogene corespondente structurilor implicate și libere în circulația limfatică, respectiv sangvină. Ele vor fi eliminate gradat din organism cu ajutorul masajului.





# *Cele mai importante* EFECTE TERAPEUTICE ALE MASAJULUI

Reechilibrarea circulatorie sangvină, limfatică și energetică

Reechilibrarea, respectiv reglarea neurovegetativă care induce normalizarea vaso-motricității circulației interstițiale și a funcțiilor organice, cu efecte de stopare a cronicizării afecțiunii respective

Înlăturarea tulburărilor viscerale ce va conduce la vindecarea organelor afectate

Îmbunătățirea metabolismului și înlăturarea tulburărilor hormonale

Redresarea potențialului de apărare și adaptare a organismului

Dezintoxicarea organismului

Creșterea capacității de concentrare

Inducerea relaxării mentale

Reglarea somnului

Reducerea anxietății

Înlăturarea instabilității emoționale

Calmarea durerilor cronice

Normalizarea ritmului cardiac

Relaxarea și tonificarea musculaturii

Îmbunătățirea ritmurilor metabolice

Creșterea ratei de înmulțire a celulelor roșii

Creșterea mobilității

Înlăturarea migrenelor și ameliorarea durerilor de cap

Diminuarea sindromului dureros din cadrul proceselor patologice sau traumatice prin reducerea stărilor inflamatorii și creșterea numărului de enforfine

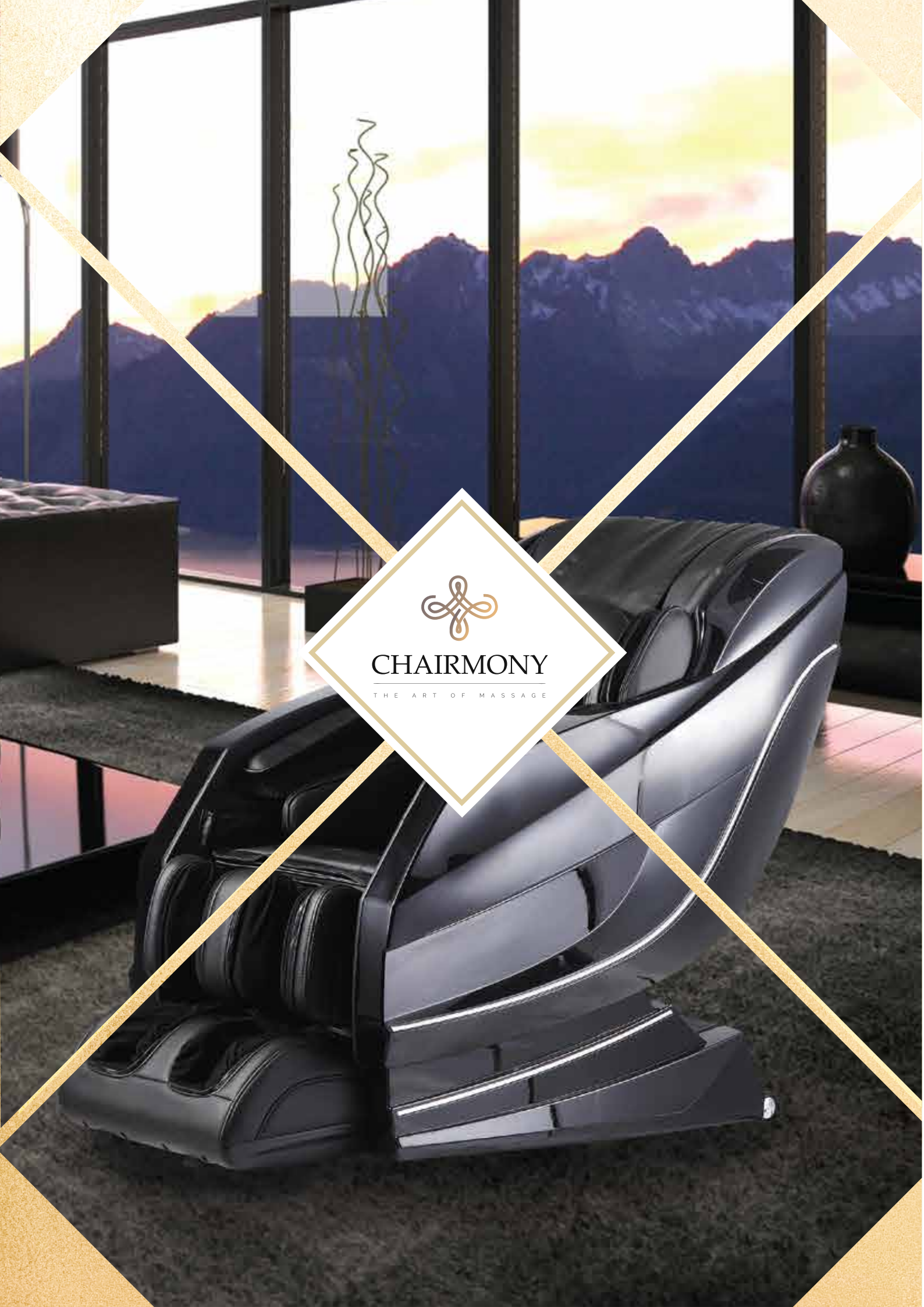
Relaxarea fizică și mentală, atenuând urmările stresului





**CHAIRMONY**

THE ART OF MASSAGE





[WWW.CHAIRMONY.RO](http://WWW.CHAIRMONY.RO)



# Ce este CHAIRMONY?

*Un fotoliu individual pentru o personalitate unică.*

Cum ar fi viața oamenilor dacă ar avea ocazia, în fiecare zi, să își îmbunătățească starea de spirit și să se relaxeze cu adevărat?

Cu ajutorul fotoliului de masaj **Chairmony**, o astfel de rutină va fi posibilă, iar luxul va deveni parte din viața fiecăruia.



*„Am învățat că oamenii uită ce ai spus și ce ai făcut, dar nu uită niciodată cum i-ai făcut să se simtă.”*

*- Maya Angelou,  
poetă și autoare americană*

## Cui i se adresează?

**Chairmony este un brand revoluționar** pe piața fotoliilor de masaj. Având o gamă largă de funcționalități încorporate și un design de o eleganță și finețe aparte, **fotoliul Chairmony este cea mai eficientă soluție** de a aduce acasă sau la birou confortul de înaltă clasă.

**Fotoliul de masaj Chairmony poate fi folosit de oricine care își dorește un stil de viață sănătos.**

Datorită funcțiilor sale inovative, **Chairmony poate fi cel mai bun terapeut** atât pentru persoanele care suferă de afecțiuni tratabile prin masaj, cât și pentru cei care doresc să combată îmbolnăvirea cauzată de oboseală sau stres. **Chairmony este o soluție completă de relaxare**, care crește buna dispoziție și productivitatea.

**Fotoliile Chairmony pot fi de două tipuri: Modern și Advanced.** În funcție de preferințe, putem alege varianta care se potrivește și care se integrează în spațiul nostru.





FOTOLIUL  
*Chairmony*  
*Modern*

# Versiunea completa Chairmony,

*are cel mai mare număr de funcții și programe.*

Acestea aduc organismul tău la cel mai înalt nivel de relaxare cu ajutorul celor 114 airbaguri încorporate, al rolor pentru spate, gambe și tălpi, dar și al celor 6 programe de masaj. Funcții precum scanarea corporală, încălzirea în fotoliu, masajul cu aer și redarea audio transformă fotoliul Modern într-un **accesoriu de top** al locuinței sau companiei tale.

*Este disponibil în patru variante de culoare standard și oferă un număr nelimitat de opțiuni de personalizare, pentru a se integra cu ușurință oricărui decor. Datorită designului său luxos și funcționalităților complexe, **Chairmony poate fi un bun kinoterapeut personal dar și un accesoriu de top al oricărei locuințe sau birou.** Indiferent de culoarea și designul ales, fotoliul Chairmony Modern încorporează funcțiile descrise în cele ce urmează.*



## Suportul S+L

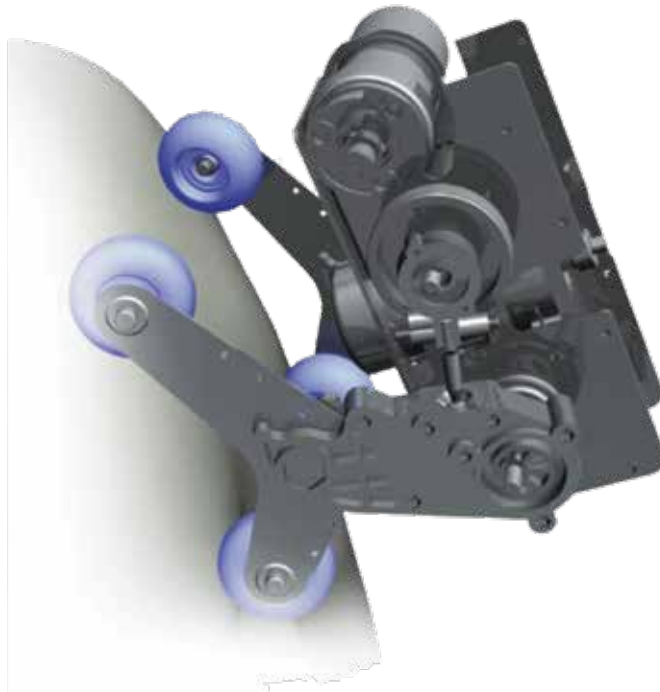
Designul ergonomic al suportului pentru spate în formă de S imită cu exactitate curbura coloanei vertebrale și asigură sprijin pentru cap, zona cervicală, spate, și în special pentru zona lombară, cea mai sollicitată.

Această tehnologie ajută la ameliorarea și combaterea durerilor de spate care pot apărea din cauza unui stil de viață sedentar sau a posturii incorecte. Astfel, crește flexibilitatea și scade disconfortul de la nivelul spatelui, relaxând mușchii tensionați și ducând în timp la corectarea poziției defectuoase.

De asemenea, forma de L oferă spatelui o poziție corectă și dreaptă, în timp ce permite rolor să ofere un masaj complet, de la cap și până la genunchi.

# Sistem avansat *de role*

Odată cu înaintarea în vârstă ori din cauza sedentarismului sau a poziției incorecte a spatelui în timpul orelor petrecute la serviciu, zona dorsală poate deveni dureroasă, acest lucru devenind un impediment în desfășurarea activităților cotidiene.



Fotoliul de masaj Chairmony vine în sprijinul persoanelor cu astfel de probleme, **oferind un masaj complet de la cap până la genunchi**, cu ajutorul unui sistem avansat de role de silicon. Masajul făcut de acest sistem inovativ de role oferă experiența unui tratament al măștrilor chiropractori, a căror tehnică de masaj constă în aplicarea unor presiuni asupra articulațiilor, coloanei vertebrale și a mușchilor.

Astfel, sistemul de role ajută la restabilizarea poziției corecte a acestor structuri, influențând sistemul nervos central – măduva spinării, aflată în canalul vertebral și sistemul nervos periferic – prin nervii spinali aflați la acest nivel.

Rolele sunt prezente atât la spate cât și la game și tălpi, oferind o experiență de masaj unică prin acționarea tuturor acestor zone simultan.





# Masajul *tâmpelor*

Spre deosebire de toate celelalte fotolii de masaj, Chairmony beneficiază de un sistem de masaj pentru tâmpole, unic în lume: perna în formă U.



Astfel, acesta oferă un masaj perfect la tâmpole, eficient pentru îmbunătățirea circulației sangvine de la nivelul capului și destinderea musculaturii craniene, având ca rezultat reducerea stresului și combaterea durerilor de cap sau a migrenelor. Cuprinzând osul temporal și o parte din osul sfenoid, zona tâmpelor este deosebit de importantă, pe aici trecând unii dintre cei mai complecși nervi cranieni.

Fotoliul Chairmony are patent brevetat pentru masajul nervului trigemen. Acesta masează cea de-a V-a pereche de nervi cranieni, asigurând sensibilitatea feței și inervarea mușchilor maxilari inferiori.

În acest fel, masajul permite o mai bună relaxare a musculaturii și îmbunătățirea transmiterii neuronale de la nivelul receptorilor faciali.

## Poziția *Zero Gravity*

Poziția Zero Gravity are drept scop aducerea organismului la cel mai înalt nivel de relaxare, sporind circulația sângelui în tot corpul. În Zero Gravity, corpul nostru este pregătit pentru un masaj perfect, intens, care ne va elibera cu adevărat de stres.



Această poziție stimulează ameliorarea fluxului sangvin prin ridicarea picioarelor față de axul corpului și reducerea presiunii în vene, relaxează musculatura generală și ameliorează durerile de la nivel lombar. În plus, prin această poziție, fotoliul de masaj Chairmony va duce la eliminarea durerilor musculare sau articulare cauzate de presiunile inconfortabile determinate de forța gravitațională.

## Masajul *Gambelor*



Chairmony oferă un masaj plăcut al gambelor care contribuie la eliberarea stresului și a intensității musculare de la nivelul picioarelor. Datorită senzorului care măsoară lungimea picioarelor, rolele și pernele de aer se extind sau se retrag automat, oferind un masaj din cel mai confortabil unghi. Grupele musculare de la nivelul gambei sunt unele din cele mai folosite pe parcursul zilei. Relaxarea lor este importantă pentru prevenirea apariției varicelor.

De asemenea, la acest nivel se află și o structură musculară deosebit de importantă, numită tendonul lui Ahile, a cărui stimulare este esențială pentru menținerea elasticității și prezervarea funcțiilor motorii, dar și pentru ameliorarea durerilor.

# Reflexoterapia

Reflexoterapia este o terapie holistică ce se bazează pe stimularea capacității de autovindecare a organismului.

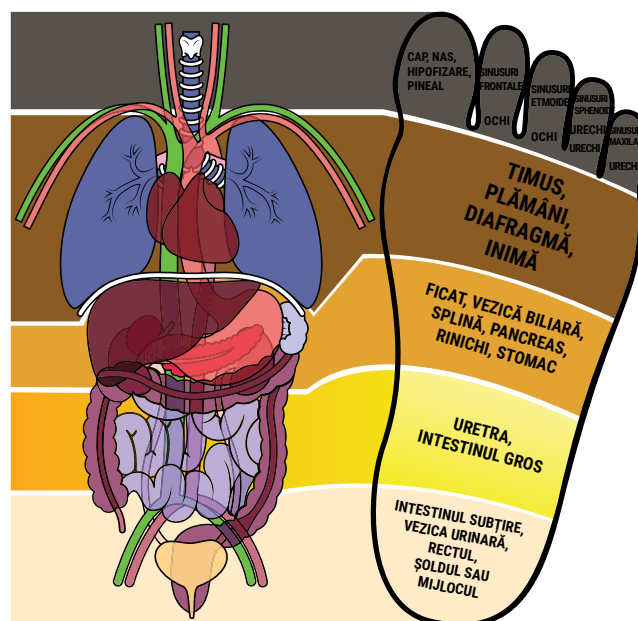


De aceea, reflexoterapia influențează în mod discret funcționarea organelor, a glandelor și a fiecărei zone corporale prin stimularea zonelor reflexogene de presopunctură din regiunea tălpilor picioarelor și mâinilor.

Astfel, funcția de reflexoterapie are efecte calmante și ne ajută să îmbunătățim parametrii vitali ai organismului, să redobândim echilibrul energetic și să ne activăm circulația sângelui. Sistemul de role și de încălzire oferă un masaj plăcut al tălpilor, acționând punctele reflexe.

## Exclusiv

Creierul uman funcționează precum un computer – avem abilitatea de a programa și a șterge orice gânduri și sentimente care se răsfrâng asupra cursului vieților noastre.









# Sistemul *Soft Balance*

La orice ședință de masaj terapeutic suntem întrebați la început care sunt zonele dureroase din corp, pe care dorim să se concentreze masajul.

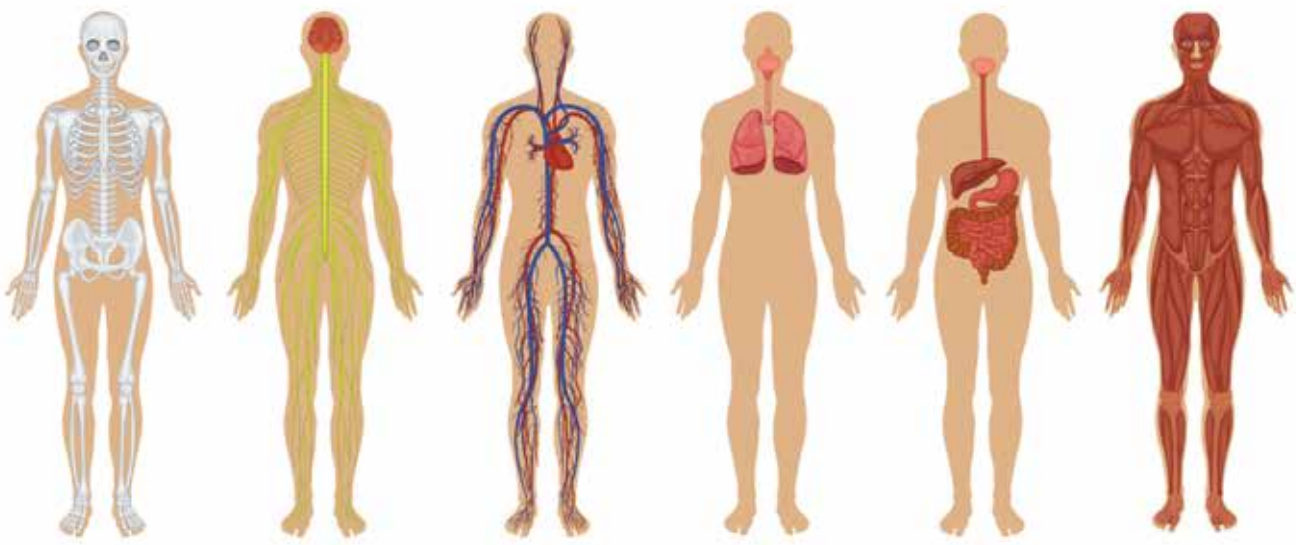


Cu ajutorul sistemului Soft Balance, fotoliul se va deplasa și glisa ritmic, astfel încât vei atinge poziția ideală pentru relaxare. Sistemul Soft Balance ne ajută să regăsim echilibrul, atât fizic cât și psihic.

În primul rând, balansarea ajută la îmbunătățirea circulației sanguine și limfatice, care sunt readuse la nivelul normal. De asemenea, balansul și masajul efectuate simultan stimulează și alină sistemul nervos și cel endocrin. Efectuat prin manevre lente, calmante, balansul este un mijloc eficient împotriva încordărilor musculare, a tensiunilor psihice dar și a stărilor de neliniște și stresului. Sistemul Soft Balance va produce un efect de relaxare, detensionare și înlăturare a oboselii, contribuind la eliminarea unei serii de hormoni care induc o stare de bine în întregul organism.

# Masajul *personalizat*

Creat pe principiul conform căruia fiecare individ are nevoi diferite, Chairmony este primul fotoliu care poate oferi un masaj personalizat, în funcție de forma corpului și de nevoile fiecărui individ.



Cu ajutorul telecomenzii sau al aplicației mobile, putem alege ca fotoliul să acționeze în zonele care ne dor cel mai mult. De asemenea, putem regla intensitatea pernelor de aer și a rolelor și putem alege tipul de masaj dorit și programul preferat. Există în total 6 niveluri de intensitate pentru viteza rolelor și 5 niveluri pentru pernele de aer. De asemenea, pentru tălpi, sunt în total 3 niveluri de intensitate pentru viteza rolelor. În orice moment din timpul masajului, putem dezactiva oricând masarea unei zone a corpului, astfel concentrând masajul în zona preferată.

Astfel, pentru fiecare individ, Chairmony oferă un masaj unic, adaptat nevoilor sale.





# Sistemul *audio*

Cu ajutorul celor două difuzoare dispuse în partea superioară a fotoliului, Chairmony oferă o experiență completă celui ce îl folosește.



Astfel, reușește să îmbine beneficiile masajului cu senzația participării la o ședință de muzicoterapie.

Aceasta este un instrument în tratamentul unor boli ale sistemului nervos, inducând ascultătorului o stare psihică specială. Muzicoterapia reduce stresul fizic și psihic, stimulează sistemul imunitar și diminuează efectul emoțiilor negative.

Cu ajutorul aplicației Chairmony, ne putem conecta dispozitivul mobil la cele două difuzoare ale fotoliului, situate în zona capului, aproape de airbagurile care masează în mod plăcut tâmpilele. Relaxarea este completă când avem libertatea să alegem muzica de ambient.



„Muzica este o lege morală. Ea dă suflet universului, aripi gândirii, avânt închipuirii, farmec tinereții, viață și veselie tuturor lucrurilor.”, - *Platon*.



## *Funcția Focus*

În fiecare zi, în funcție de efortul depus, nevoile de masaj ale fiecărui individ pot fi diferite. De aceea, fotoliul Chairmony oferă posibilitatea nu doar să ne personalizăm masajul, ci să îl și concentrăm pe zona corpului dorită.



De exemplu, poate că astăzi simțim o durere ușoară în zona gâtului, însă mâine avem nevoie de un masaj concentrat mai mult pe zona lombară. Dacă practicăm un sport, ne supunem riscului apariției durerilor musculare în zonele solicitate cel mai mult de sportul respectiv. De aceea, cu ajutorul funcției Focus, putem alege zona corpului în care dorim un masaj accentuat sau diferit.





*„Corpul este casa voastră, așadar e important să fiți buni cu el, să-i dați hrană de calitate, să-l antrenați cu grijă, să-i dați odihna de care are nevoie, sa-l masați când vrea să fie răsfățat.”*

*- Ben Renshaw, terapeut și coach englez*





## *Încălzirea în Fotoliu*

Relaxarea mușchilor se face la intensitate maximă datorită funcției de încălzire în fotoliu. Aceasta este o metodă fizioterapeutică aplicată adesea de către medici pacienților care suferă de dureri de spate, pentru a accelera circulația sanguină și a combate durerea.



Terapia prin căldură are efecte benefice asupra țesuturilor moi: mușchi, tendoane, ligamente, întrucât scade rigiditatea acestora și duce la sporirea mobilității articulațiilor.

Așadar, Chairmony este echipat cu un sistem de încălzire prin fibre de carbon care oferă toate beneficiile unei ședințe de fizioterapie

Prin transmiterea senzațiilor de cald, durerea întregului spate, dar și a gambelor este redusă, inducând o stare de bună dispoziție. În plus, căldura are și efect vasodilatator, îmbunătățind transportul oxigenului și al nutrienților la țesutul muscular vătămat, precum și drenarea dioxidului de carbon și a deșeurilor metabolice, pentru o refacere mai bună și rapidă.

## Masajul *cu aer*

Cele 114 perne de aer din componența fotoliului Chairmony se umflă și dezumflă ritmic în timpul sesiunii de masaj. Acestea au fost poziționate strategic, pentru a cuprinde o suprafață cât mai mare a corpului.



În plus, ele sunt însoțite de rolele pentru spate, gambe și tălpi. Masajul cu pernele de aer îmbunătățește circulația și perfuzia tisulară, lucru ce va duce la o stare de bine explicată prin eliberarea de endorfine.

Prin drenajul limfatic se stimulează eliminarea apei stagnante din organism și se ameliorează aspectul de coajă de al portocală a pielii, mult temută și nedorită celulită. De asemenea, specialiștii menționează printre beneficii, îmbunătățirea calității somnului și combaterea senzației de picior greu, care apare din cauza sedentarismului.

## Scanarea corporală

Din prima clipă când un individ se așază în fotoliul Chairmony, senzorii acestuia activează automat funcția de Scanare corporală.



Astfel, pernele de aer și rolele de masaj iau forma corpului acestuia și se mulează perfect pe mușchii săi. De aceea, încă dinainte de a începe masajul, vom simți un confort la cel mai înalt nivel, o relaxare totală și vom fi pregătiți pentru a începe o sesiune de masaj individual.

Fotoliul Chairmony ne va oferi o senzație plăcută cu ajutorul scanării corporale, adaptându-se pentru a oferi exact masajul de care are nevoie corpul fiecărui individ.

## Funcția Zero Space

În mod normal, un fotoliu de masaj obișnuit are nevoie de o poziționare la aproximativ 50 cm față de perete, pentru a nu-l atinge în momentul desfășurării masajului. Spre deosebire de fotoliile obișnuite, Chairmony dispune de un design deosebit și de o funcție special dedicată poziționării față de perete, denumită Zero Space.



În acest fel, prin glisarea fotoliului, acesta nu necesită o poziționare la mai mult de 12 cm distanță față de perete. Cu ajutorul funcției Zero Space, fiecare individ se va bucura de o încadrare perfectă a fotoliului Chairmony în orice spațiu, chiar dacă dispune de o suprafață redusă.

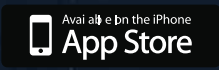
## Aplicație pe *mobil*.

Cu ajutorul aplicației mobile gratuite pentru Android și iOS, putem folosi propriul smartphone sau tabletă ca pe o telecomandă pentru a controla toate funcțiile fotoliului menționate mai devreme.

Astfel, ne vom crea propriile momente de vis prin personalizarea masajului, prin adaptarea funcțiilor la cerințele de moment și prin redarea muzicii preferate în cele două difuzoare audio ale fotoliului situate în zona capului.









# *Programe* **MASAJ CHAIRMONY MODERN**

*Având la îndemână fotoliul  
Chairmony, nu mai este nevoie să  
ne deplasăm la un salon de relaxare  
pentru a beneficia de o varietate de  
tipuri de masaj.*

*Chairmony poate fi un excelent  
maseur personal, care se află mereu  
la dispoziția noastră. Datorită celor  
6 programe automate de masaj de  
care ne putem bucura în fiecare zi,  
viața noastră va deveni mult mai  
relaxată și lipsită de griji.*

06



# Programe *automate*.

01

## CHINEZESC

Masajul chinezesc este o metodă de terapie cu origini foarte îndepărtate, care de-a lungul mileniilor a evoluat, ajungând astăzi la un înalt grad de experiență și rafinament.

Bazele sale și ale acupuncturii sunt identice. Principiul Yin-Yang și legea celor cinci elemente, aplicate ființei umane, se concretizează în conceperea rețelei de vase și meridiane care leagă organele, viscerale și întregul organism, făcând posibilă circulația și distribuția corectă a energiei și a sângelui. În medicina chineză, sănătatea corespunde unui echilibru corect Yin-Yang, concretizat într-o bună asimilare și circulație a energiei, a sângelui și a fluidelor în organism.

02

## HONG KONG

Considerat un masaj extrem de relaxant de către majoritatea terapeuților, masajul Hong Kong este benefic nu doar în cazul reumatismului sau al afecțiunilor spatelui, ci ajută și la tratarea și prevenția multor probleme de sănătate.

Acesta presupune un cumul de tehnici precum împingere, presare, strângere, balansare, fricționare, bătăi ușoare și altele. Masajul Hong Kong își propune să abordeze tratamentul tuturor formelor de boli reumatice, determinând ameliorarea simptomelor cauzate de acestea. Bolile reumatice pot avea o paletă largă de simptome, manifestate prin dureri la nivel articular, osos și muscular. Acest tip de masaj se efectuează în poziția inițială a fotoliului. Este recomandat pentru persoanele care doresc un masaj mai gentil.

03

## THAILANDEZ

Este un masaj complet, care începe de la tălpi și urcă, treptat, pe picioare, coapse, spate, gât, mâini și se termină cu zona capului. Rolul său este să relaxeze și să echilibreze corpul la maximum și să obișnuiască spatele să adopte o poziție corectă și sănătoasă.

Această formă antică de vindecare corporală oferă o experiență deosebită, diferită de alte tipuri de masaj, specialiștii asemănând-o cu yoga. Masajul thailandez nu se adresează doar corpului, ci și minții, utilizând ca dogmă teoria liniilor energetice care traversează întreg organismul. Acesta utilizează două tehnici principale, una care manipulează sistemul osos și una care are la bază acționări simple asupra sistemului nervos periferic, acestea reușind împreună să echilibreze funcțiile corpului, eliminând toxinele acumulate în organism, ameliorând

migrenele, artrita, durerile de spate și având efect benefic în cazul unor paralizii. La acest tip de masaj, poziția se schimbă o dată la 3 minute și este recomandat persoanelor care doresc un masaj mai intens.

04

## AMERICAN

Acest tip de masaj ajută la combaterea durerilor musculare și este orientat să remedieze punctele de declanșare ale durerii, problemele circulatorii, compresia nervilor, dar și problemele legate de postura corpului sau cele cauzate de accidentări. Masajul American este complet, oferind momente de relaxare totală, care este sporită treptat, de la tălpi și până la tâmpile. Această metodă de masaj își are originea în America de Sud și este mai puțin răspândită în Europa. Însă, acum, cu ajutorul Chairmony, ne putem bucura de el oricând. La acest tip de masaj, fotoliul va funcționa și ca un balansoar, oferind utilizatorului o senzație intensă de relaxare.



## Programe *automate*.

05

### MASAJ ÎN PARTEA SUPERIOARĂ

Pentru fiecare individ care simte nevoia unui masaj concentrat mai mult pe partea superioară a corpului (Upper Body), Chairmony îl poate ajuta să aleagă în special masarea membrelor superioare ale corpului său. În cazul acestui tip de masaj, fotoliul adoptă poziția potrivită pentru organism și oferă un masaj a cărui intensitate crește treptat, în zona umerilor, a brațelor, a capului și în zona gâtului. Acest tip de masaj este ideal pentru persoanele cu dureri în zona cervicală. Aplicat în mod frecvent, programul de masaj superior reușește să amelioreze și chiar să reducă semnificativ durerea.

06

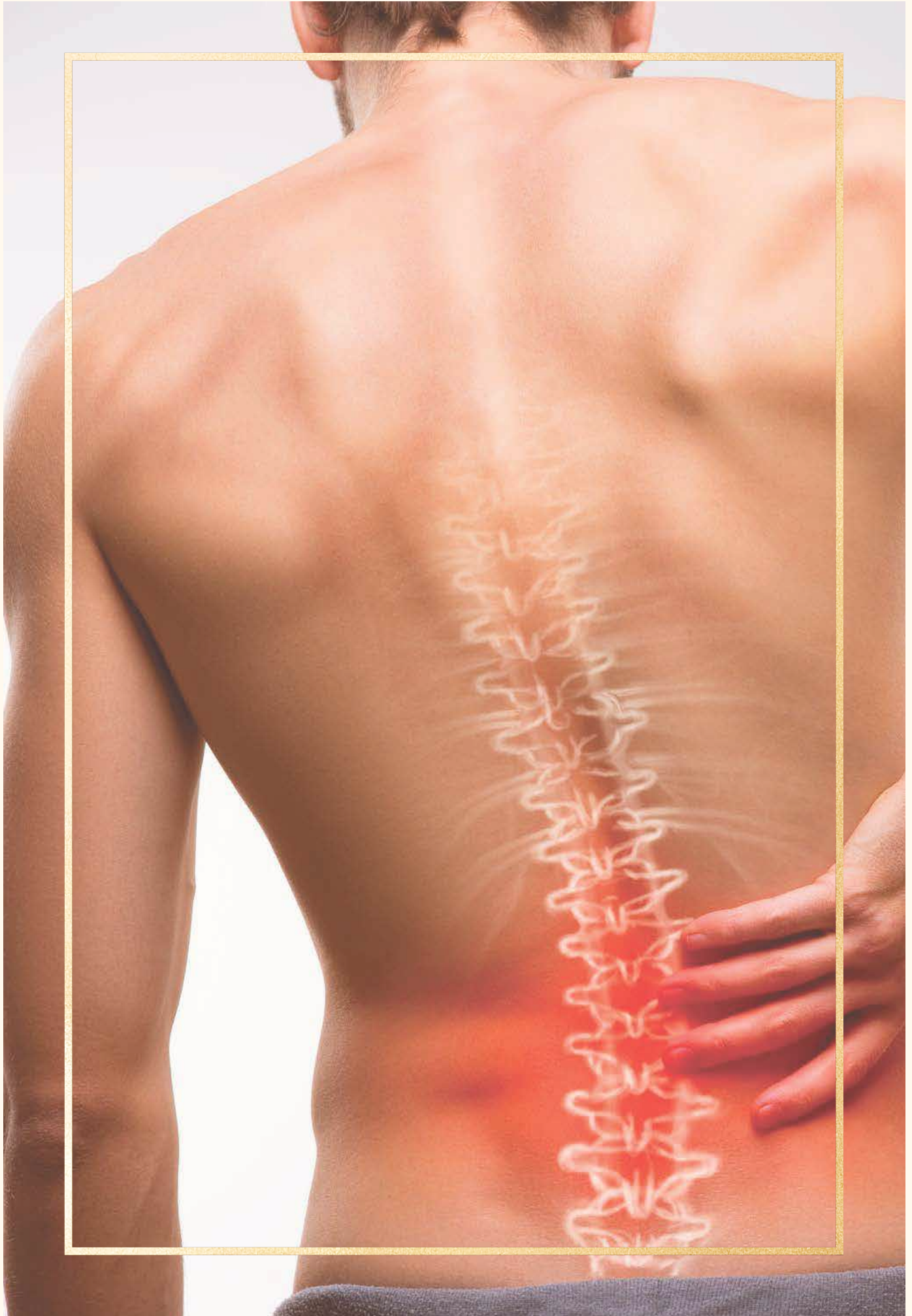
### MASAJ ÎN PARTEA INFERIOARĂ

Acest program de masaj implică în special membrele inferioare, precum zona lombară, fese, gambe și tălpi. Deoarece membrele inferioare sunt mai groase și mai puternice decât cele superioare, acest tip de masaj este mai intens și presupune frământarea, fricțiunea și baterea ușoară a tuturor mușchilor din partea inferioară a corpului. Programul de masaj inferior este ideal pentru persoanele cu dureri în zona lombară, datorate unui stil de viață sedentar sau ridicării de greutate de la sol.

*\*Indiferent de tipul de masaj ales, intensitatea rolurilor și a pernelor de aer poate fi reglată în concordanță cu preferințele utilizatorului. Pentru intensitatea pernelor de aer se poate selecta nivelul de la 1 la 5. Pentru viteza rolurilor se poate alege un nivel de la 1 la 6, iar pentru viteza rolurilor din talpă, se poate selecta un nivel de la 1 la 3.*







# Tehnici de *masaj*.

## 1 KNEADING (FRĂMĂNTARE)

Frământarea este o tehnică circulară prin intermediul căreia pielea și țesutul conjunctiv subiacent sunt deplasate prin rotație, fiind comprimate împreună cu mușchii, ligamentele, tendoanele și oasele. Această tehnică este recomandată pentru toate persoanele, cu excepția celor cu inflamații, cu răni în stadiu de vindecare sau a femeilor gravide. Presiunea este direcționată în sensul reîntoarcerii venoase a sângelui la inimă, facilitând această funcție vitală a organismului.

## 2 SHIATSU

Acum avem ocazia să ne bucurăm de puterea atingerii și a presopuncturii! Tehnica Shiatsu provine din cultura antică japoneză și a fost adoptată de medicina chineză.

Ea funcționează pe baza presiunii profunde aplicate țesuturilor pe cele 12 meridiane ale corpului. Tehnica Shiatsu combină masajul oriental cu noțiuni din anatomie și fiziologie, prezentate de medicina actuală. Teoria pe care se bazează este cea a holismului, care presupunea o relație între organismul uman și univers.

Denumit și „acupunctura fără ace”, acest tip de masaj are rolul de a debloca și echilibra traseele meridianelor energetice prin

eliminarea punctelor de blocaj TSUBO. Are efecte analgezice, relaxante și este recomandat persoanelor care suferă de afecțiuni precum tendinită, lombosciatică, dureri cronice sau acute de spate, de gât, de umeri, insomnie, nervozitate, probleme ale sistemului circulator, în special în durerile menstruale, pentru reducerea stresului și a oboselii determinate de ritmul cotidian haotic.

## 3 TAPPING (LOVIRE UȘOARĂ)

Această tehnică de masaj presupune atingerea rapidă și ușoară a diferitelor zone din corp, pe perioade scurte dar intense. Este potrivită pentru zonele de dimensiuni mici și delicate, fiind folosită și în medicina indiană pentru tratamente în zona capului.

Tehnica aceasta stimulează pielea, mușchii și nervii din zona în care este aplicată. Are un efect stimulator deosebit asupra sistemului circulator, produce vasodilatație și încălzire, determinând relaxarea acestuia.

## 4 KNOCKING (BATERE)

Tehnica „Knocking” antrenează mai multe grupe de mușchi, astfel reușind să combată sau să elimine durerile de spate,

gât, umeri sau șold. Cu ajutorul bățăilor ușoare prin intermediul roletelor, utilizatorul va reuși să îmbunătățească circulația sângelui, să reducă tensiunea și presiunea musculară și să se relaxeze atât fizic, cât și psihic. Se poate alege această tehnică pentru o relaxare completă atât la nivelul întregului organism, cât și cu accent pe anumite zone, în funcție de locul unde persistă durerea sau disconfortul muscular.

## 5 ROLLING (RULARE)

Tehnica rulării se aplică în special asupra mușchilor și a pielii. Ea presupune comprimarea laterală a acestora prin apăsare și strângere, cu scopul îmbunătățirii circulației în zona unde este aplicată. Această tehnică este folosită pentru identificarea și tratarea zonelor dureroase sau inflamate de la nivelul mușchilor, a nervilor, a oaselor și al vaselor de sânge. Este una din cele mai răspândite tehnici de masaj din lume și se poate aplica în toate zonele corpului, cu excepția cazurilor de: zone inflamate, hernie, sarcină sau răni. Stimulează nutriția pielii, crescând aportul sangvin, ajută la degradarea acizilor grași și diminuarea țesutului adipos, crește elasticitatea dermului și a epidermului, poate induce o stare de relaxare sau revigorare, în funcție de intensitatea cu care este realizată.

# 6

## COMBINATION (COMBINAȚIE)

Pentru a profita de toate tehnicile menționate anterior, în același timp, Chairmony are și această soluție. Prin funcția de combinare a tehnicilor de masaj, Chairmony oferă mișcări complete precum: frământare, lovire ușoară, batere, rulare dar și presopunctură. Pentru utilizatorii care nu sunt familiarizați cu fiecare tehnică de masaj, este recomandat ca la început să își pregătească organismul cu ajutorul tehnicii „Combination”, pentru a testa, simultan, toate tehnicile de masaj pe care ți le oferă Chairmony. Astfel, utilizatorul va descoperi care este tehnica preferată și va ști să o aleagă ulterior pe aceea, pentru a se bucura de un masaj adaptat perfect pentru el.









# Design *Chairmony* *Modern*

## DESIGN STANDARD

Fotoliul Modern Chairmony este disponibil în patru variante standard de culoare: Champagne (Auriu), Pitch Black (Negru), Brown Envy (Maro) și Future Comfort (alb cu roșu).

Designul este rezultatul creației designerilor italieni faimoși, fiind realizat cu mare atenție la detalii și folosind cele mai moderne tehnologii.

Datorită suprafeței din piele, a culorilor avangardiste și a aspectului futurist, Chairmony reușește să atragă toate privirile și să ofere oricărui spațiu unicitate și o notă exclusivă.



# *Design* **PERSONALIZAT**

*Designul fotoliului Chairmony Modern poate fi creat special pentru nevoile fiecărui utilizator. Pentru ca fotoliul Chairmony să reflecte cu adevărat identitatea beneficiarului său, posibilitățile de personalizare sunt nenumărate.*

Fie că se dorește un design care să reprezinte brandul unei companii, fie că se dorește o personalizare care să se integreze perfect în ambientul unei locuințe, totul este posibil. Există o gamă variată de culori și texturi, materiale, dar și finisaje de unde putem alege. Toate acestea dau fotoliului Chairmony acea notă exclusivistă, unică în cazul fiecărui utilizator.

De la inserții de piele, alegerea culorilor și a texturilor potrivite, totul poate fi personalizat. Consilierii noștri vor fi alături pe toată perioada decizională și echipa noastră de designeri stă la dispoziția fiecărui client pentru a ilustra conceptul bazat pe nevoile sale. Investiția în personalizarea fotoliului pornește de la 400 de euro și diferă în funcție de materialele folosite și de complexitatea designului dorit.

Timpul de execuție a personalizării este între 2 și 7 zile.



# Design CORPORATE

*Fotoliul Chairmony poate aduce un plus de valoare fiecărei afaceri.*

El poate fi, în același timp, partenerul ideal pentru relaxare, dar și un ambasador de brand care să reflecte identitatea unei companii. Pornind de la plasarea logoului companiei și până la alegerea culorilor și a finisajelor, designerul nostru este alături de client în procesul de transformare a fotoliului Chairmony într-o adevărată emblemă a brandului său.

Timpul de execuție al designului personalizat este între 2 și 7 zile, iar investiția pornește de la 400 de euro și diferă în funcție de materialele alese și de complexitatea design-ului.



**MAJESTIC**

Varianta aurie este un model care poate accentua luxul din cadrul companiei. Se încadrează perfect într-o încăpere cu design minimalist, aducând un plus de eleganță și un deliciu vizual. Mereu va crea o impresie plăcută și va stârni curiozitatea, oriunde ar fi instalat.



**DR. SMILE**

Amenajat în culorile companiei, fotoliul Chairmony poate fi cea mai prietenoasă gazdă pentru clienții sau partenerii care vin în vizită. În acest fel, ei cu siguranță vor ține minte și vor transmite mai departe surpriza de care au avut parte în vizita lor.



# Specificații *tehnice.*

Lățime: 86 cm

Înălțime: 123 cm

Lungime: maxim 195 cm (numai în funcțiune)

Greutate: 157 kg

**3500 EURO**







# FOTOLIUL *Chairmony Galaxy*

*Spre deosebire de modelul complet Modern, fotoliul Galaxy nu dispune de funcția Masajul Tămplilor dar vine cu o nouă tehnologie de Masaj al Tălpilor.*

## **Purple & Coffee**

*Aceste două culori deosebite aduc eleganță și armonie în orice încăpere, menite să vă relaxeze și vizual pentru a vă lansa în ceea ce înseamnă experiența Chairmony.*

## **Specificații tehnice.**

Dimensiuni: 142 x 116 x 80 cm

Greutate: 126 kg

**3500 EURO**







[WWW.CHAIRMONY.RO](http://WWW.CHAIRMONY.RO)

# FOTOLIUL *Chairmony Advanced*

*Pentru a profita de momente de relaxare la cel mai înalt nivel, acasă sau la birou, varianta Advanced a fotoliului Chairmony este cea potrivită.*

*Dotat cu 44 perne de aer și funcție de încălzire în fotoliu atât pentru spate, cât și pentru picioare, acest model de fotoliu este o variantă accesibilă la terapie prin masaj în fiecare zi.*

## Specificații *tehnice.*

Dimensiuni: 165 x 76 x 65 cm

Dimensiuni întins: 104 x 76 x 110 cm

Greutate: 68 kg

**850 EURO**





# *Design*



[WWW.CHAIRMONY.RO](http://WWW.CHAIRMONY.RO)

# Funcții și dotări



## 4 Seturi de role

Fotoliul Advanced are posibilitatea de a oferi un masaj cu role pentru întreg spatele, inclusiv zona cervicală. În acest fel, ajută la ameliorarea și combaterea durerilor de spate, în special pentru persoanele cu program prelungit de lucru la birou.



## Spătar pliabil

Datorită sistemului soft-balance, cu fotoliul Chairmony Advanced utilizatorul poate atinge poziția ideală pentru relaxare. El va avea parte de un masaj binemeritat, în poziția care favorizează circulația sângelui și relaxarea mușchilor.



## Încălzire în fotoliu

Fibra de carbon pentru încălzire stimulează circulația sângelui și metabolismul. Terapia prin căldură are efecte benefice asupra țesuturilor moi, precum: mușchi, tendoane, ligamente, astfel scăzând rigiditatea acestora și sporind mobilitatea articulațiilor.



*Este disponibil în două variante de culoare (Negru și Bej) și este recomandat atât pentru birou, cât și pentru acasă.*



### *Sistem airbag*

Cu ajutorul masajului realizat de cele 22 de airbaguri, fotoliul Chairmony Advanced combate durerile de spate, oboseala și ajută la recuperare și modelare corporală.



### *Suport de picioare pliabil*

O poziție corectă a picioarelor în timpul șederii în fotoliu previne stresul coloanei vertebrale și reduce riscurile apariției durerii la nivelul acesteia. Cu ajutorul suportului pliabil pentru picioare, utilizatorul va adopta mereu poziția corectă, pentru relaxarea picioarelor și a întregului spate.



### *Intensitate și frecvență reglabile*

Chairmony ne ajută să creăm masajul personalizat de care avem nevoie! Cu ajutorul telecomenzii, putem regla intensitatea pernelor de aer, viteza rolor și să schimbăm metoda de masaj pentru a pune mai mult accent în zona corpului dorită (zona inferioară sau superioară a spatelui și a brațelor).







# CHAIRMONY

THE ART OF MASSAGE

## CHAIRMONY

B-dul Metalurgiei 00-99B, sector 4, București

**Program:** L - V: 10 - 18

Băneasa Shopping Center - Etajul 1

**Program:** L - D: 10 - 22

+40 749 214 779

office@chairmony.ro  
www.chairmony.ro

