

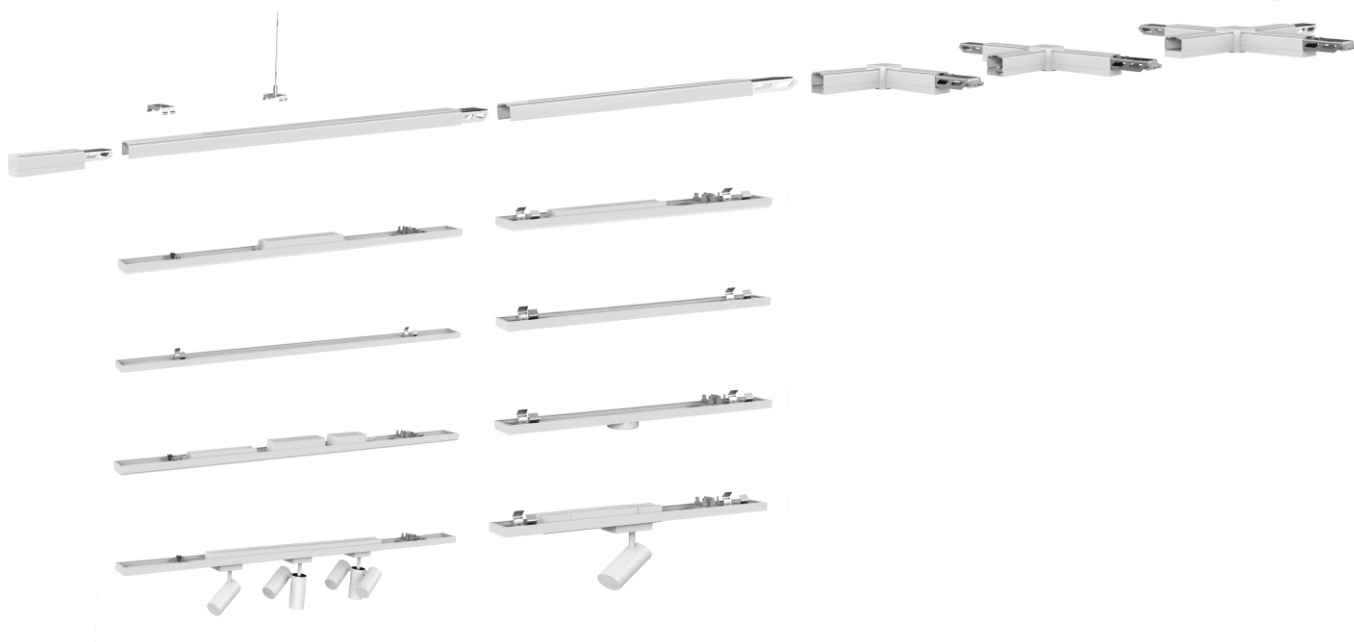
Rodzina opraw Lumax HD Line II jest kompleksowym rozwiązaniem do tworzenia zarówno linii świetlnych szybkiego montażu jak i oświetlenia indywidualnego. Produkty z tej serii najlepiej sprawdzają się w obiektach wielkopowierzchniowych takich jak hipermarkety, supermarkety, hale produkcyjne, magazyny, wysokie korytarze i ciągi piesze.

W skład tej grupy opraw wchodzi:

- Oprawy indywidualne (szereg mocy 36W, 48W, 60W, 72W).
- Moduły oświetleniowe (szereg mocy 16W, 20W, 24W, 28W, 36W, 48W, 60W, 72W).
- Szyny nośne wyposażone w okablowanie przelotowe 5-przewodowe.
- Moduł umożliwiający montaż projektorów.
- Maskownica (umożliwia tworzenie przerw w linii).
- Łączniki (typu „L”, „T”, „X”).

Możliwości konfiguracji:

- 5 optyk umożliwiających zmianę rozsyłu światła: 30°, 60°, 90°, 120°, 2x25°.
- 3 temperatury barwowe: 3000K, 4000K, 6000K.
- Opcjonalna wersja ściemnialna, wyposażona w sensor mikrofalowy, współpracująca z DALI i oświetleniem awaryjnym



Dane podstawowe

Rodzina produktów	HD Line II
Typ oprawy	Oprawa liniowa
Zintegrowany zasilacz	Tak
Producent chipów LED	Honglitronics
Producent zasilacza	Lifud
Możliwości montażu	Nastropowo, na zawieszach
Sterowanie	Opcjonalna wersja ściemnialna i współpracująca z DALI.
Certyfikaty	CE, RoHS
Gwarancja	2 lata
Materiały	Aluminium, poliwęglan

Parametry świetlne

Skuteczność świetlna	130lm/W
Temperatura barwowa	3000-6500K
Wskaźnik oddawania barw	>80
Jednolitość barw	<6SDCM

Parametry eksploatacyjne

Trwałość	50 000h
Liczba cykli włącz/wyłącz	>25 000
LLMF	>0,7
Klasa szczelności IP	42
Czas nagrzewania się lampy do 60%	pomijalny
Czas zapłonu	<0,5s
Temperatura pracy	od -20° do 65°C
Temperatura składowania	od -30° do 65°C

Parametry elektryczne

Napięcie zasilające	85-265V
Częstotliwość napięcia zasilającego	50-60Hz
Współczynnik mocy	>0,95
Klasa energetyczna	A+

LPL036L/WB/840

- Temperatura barwowa:
40 - 4000K
60 - 6000K
- Wskaźnik oddawania barw:
8 - CRI>80
- Kąt rozsyłu światła:
DB - 120° rozsył rozproszony
WB - 90° optyka soczewkowa
MB - 60° optyka soczewkowa
NB - 30° optyka soczewkowa
DA - 2x25° rozsył podwójny asymetryczny
- L - Oprawa (moduł oświetleniowy) przystosowana do łączenia w linię.
- Moc oprawy:
036 - 36W
048 - 48W
060 - 60W
072 - 72W
- Rodzina opraw:
LPL - HD Line II



Oprawy indywidualne

indeks	moc	strumień świetlny	kąt rozsyłu	temperatura barwowa	CRI	waga netto	waga brutto (4 sztuki)	wymiary oprawy	wymiary opakowania (4 sztuki)
LPL036/WB/840	36W	4680lm	90°	4000K	>80	3,6kg	17,5kg	L1461xW68xH65mm	L1540xW410xH150mm
LPL048/WB/840	48W	6240lm	90°	4000K	>80	3,6kg	17,5kg	L1461xW68xH65mm	L1540xW410xH150mm
LPL060/WB/840	60W	7800lm	90°	4000K	>80	3,6kg	17,5kg	L1461xW68xH65mm	L1540xW410xH150mm
LPL072/WB/840	72W	9360lm	90°	4000K	>80	3,6kg	17,5kg	L1461xW68xH65mm	L1540xW410xH150mm

Moduły oświetleniowe



indeks	moc	strumień świetlny	kąt rozsyłu	temperatura barwowa	CRI	waga netto	waga brutto (5 sztuk)	wymiary oprawy	wymiary opakowania (5 sztuk)
LPL016L/WB/840	16W	2080lm	90°	4000K	>80	1kg	5,3kg	L576xW65xH26mm	L680xW390xH130mm
LPL020L/WB/840	20W	2600lm	90°	4000K	>80	1kg	5,3kg	L576xW65xH26mm	L680xW390xH130mm
LPL024L/WB/840	24W	3120lm	90°	4000K	>80	1kg	5,3kg	L576xW65xH26mm	L680xW390xH130mm
LPL028L/WB/840	28W	3640lm	90°	4000K	>80	1kg	5,3kg	L576xW65xH26mm	L680xW390xH130mm
LPL036/WB/840	36W	4680lm	90°	4000K	>80	2,2kg	8,3kg	L1436xW65xH26mm	L1510xW390xH130mm
LPL048/WB/840	48W	6240lm	90°	4000K	>80	2,2kg	8,3kg	L1436xW65xH26mm	L1510xW390xH130mm
LPL060/WB/840	60W	7800lm	90°	4000K	>80	2,2kg	8,3kg	L1436xW65xH26mm	L1510xW390xH130mm
LPL072/WB/840	72W	9360lm	90°	4000K	>80	2,2kg	8,3kg	L1436xW65xH26mm	L1510xW390xH130mm

Szyny nośne



indeks	liczba przewodów	waga netto	waga brutto (5 sztuk)	wymiary szyny	wymiary opakowania (5 sztuk)
LPL/TR06/5	5	0,9kg	4,7kg	L691xW65xH43mm	L780xW390xH140mm
LPL/TR15/5	5	1,7kg	10,6kg	L1551xW65xH43mm	L1610xW390xH140mm
LPL/TR30/5	5	3,4kg	14,6kg	L2987xW65xH43mm	L3100xW390xH140mm
LPL/TR45/5	5	5,1kg	26,4kg	L4423xW65xH43mm	L4500xW390xH140mm

Inne elementy

Łącznik typu „L”



Łącznik typu „T”



Łącznik typu „X”



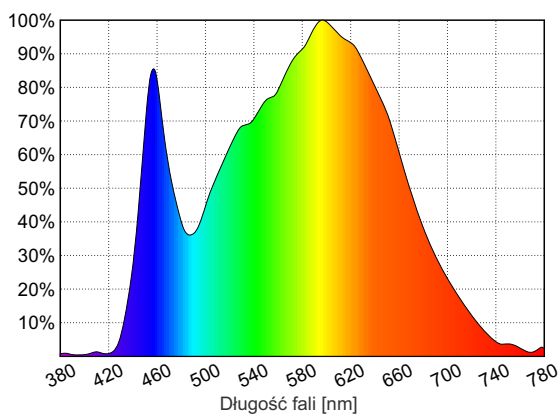
Maskownica 1,5m



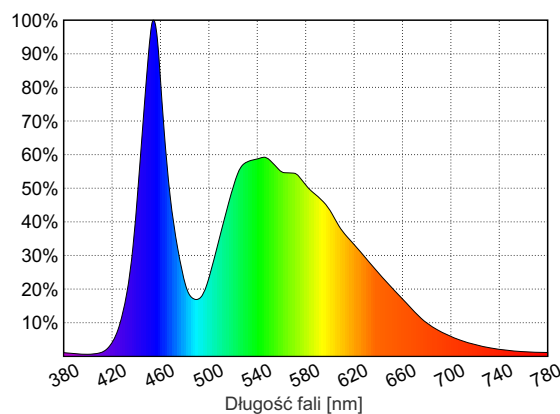
Moduł umożliwiający montaż projektorów 1,5m



Rozkład widmowy dla barwy 4000K

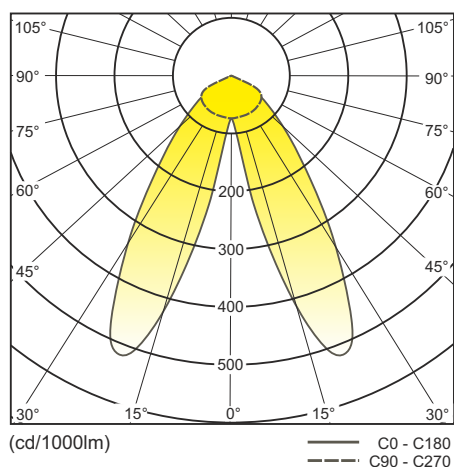


Rozkład widmowy dla barwy 6000K

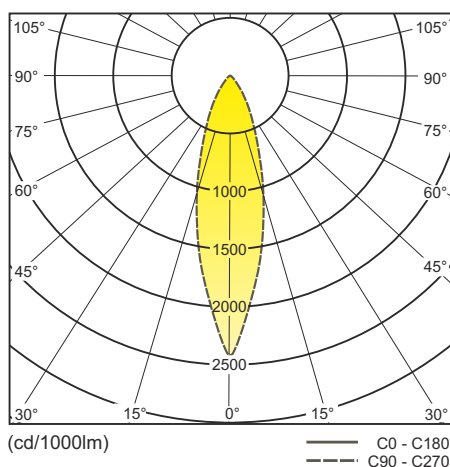


Bryła fotometryczna

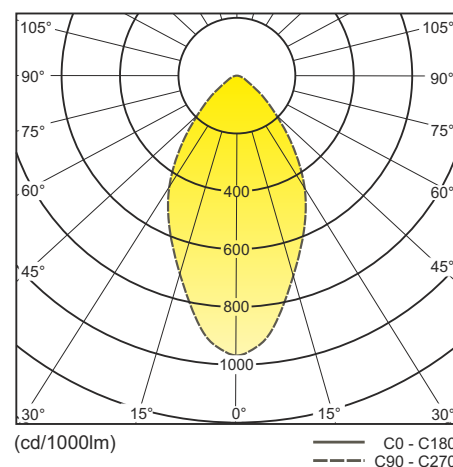
DA - 2x25° rozsył podwójny asymetryczny



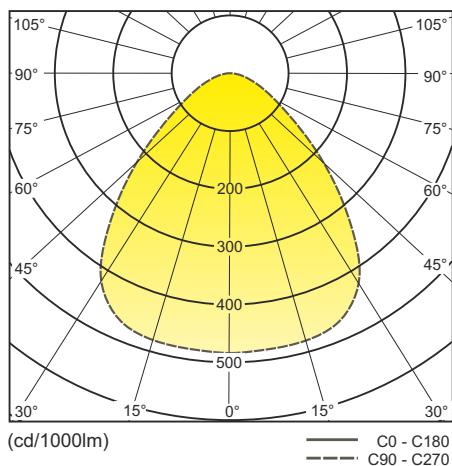
NB - 30° optyka soczewkowa



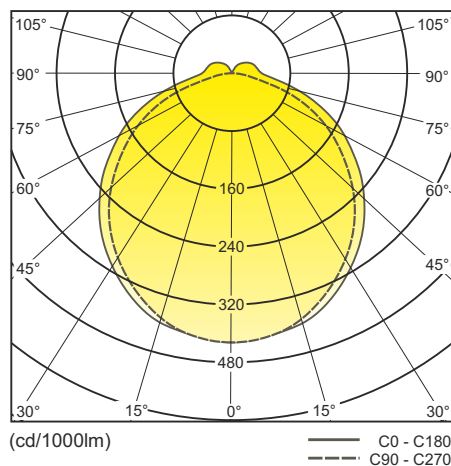
MB - 60° optyka soczewkowa



WB - 90° optyka soczewkowa



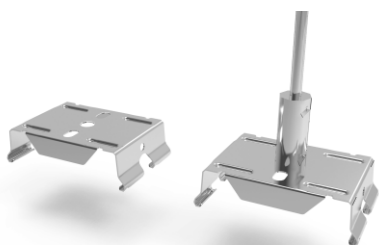
DB - 120° rozsył rozproszony



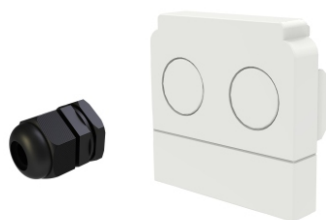
Akcesoria

Wszystkie akcesoria montażowe oraz do łączenia opraw w linie oraz zaślepki i dławice są dostarczane razem z oprawami

Elementy do montażu nastrogowego
i zwieszanego



Zaślepka na końcu linii
i dławica



Kostka szybkozłączka dla
przewodu zasilającego

