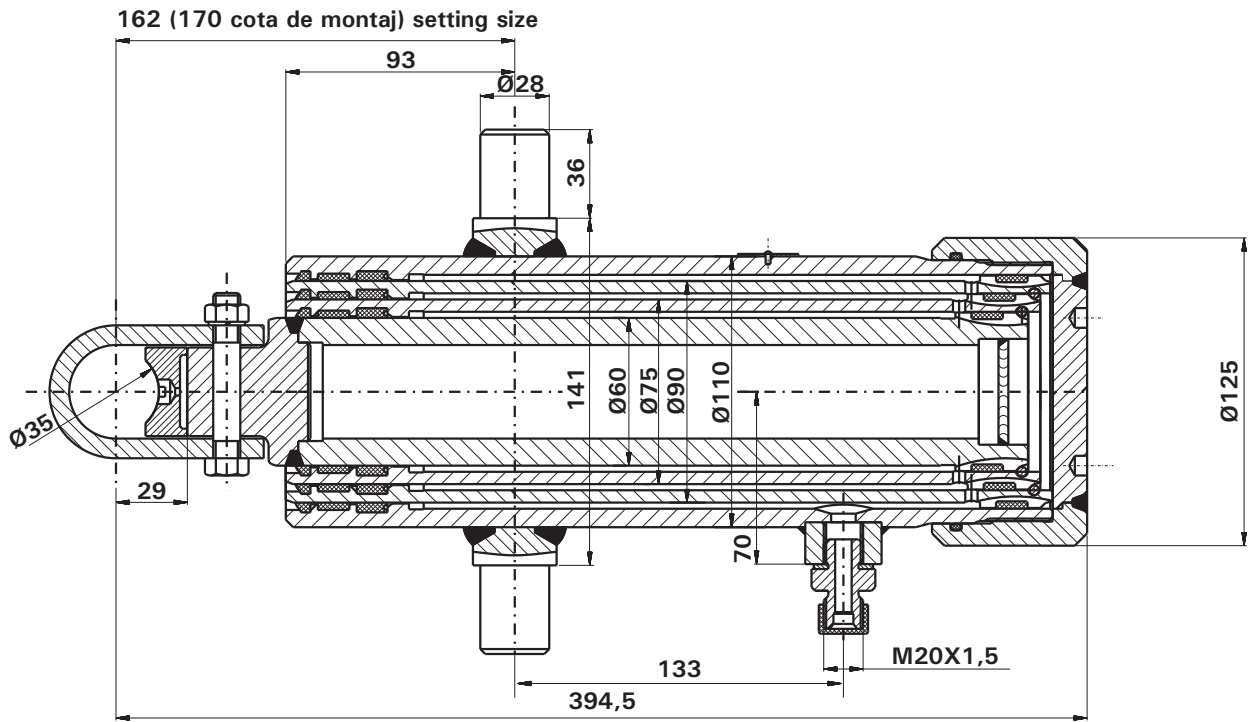


CILINDRU HIDRAULIC TELESCOPIC TELESCOPIC HYDRAULIC CYLINDER



COD CLINDRU: RM4-10.0.AM
CYLINDER CODE

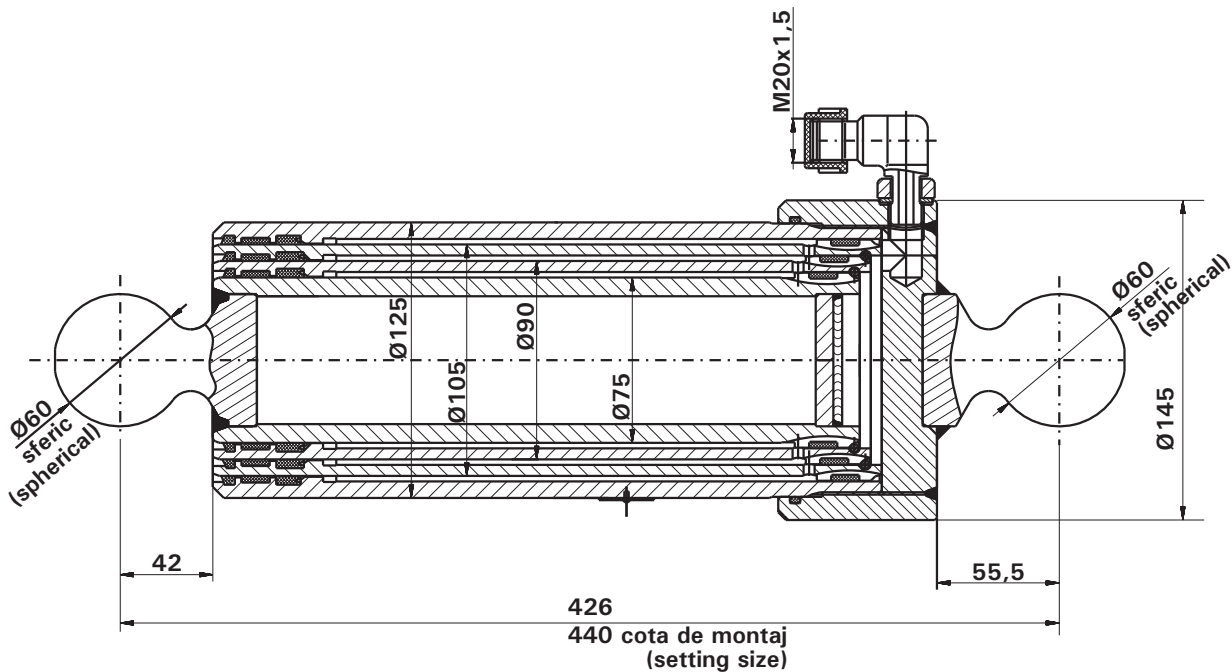
CARACTERISTICI TEHNICE

- Presiunea nominală150 bar
- Presiunea maximă admisibilă175 bar
- Viteza de lucrumax. 0,5 m/s
- Nr. trepte3
- Cursa681 mm
- Volum de ulei necesar în stare extinsă 3,6 dm³

SPECIFICATIONS

- Nominal pressure150 bar
- Max. admitted pressure175 bar
- Working speedmax. 0,5 m/s
- No. of steps3
- Stroke681 mm
- Oil volume for the extension condition3.6 dm³

CILINDRU HIDRAULIC TELESCOPIC TELESCOPIC HYDRAULIC CYLINDER



COD CLINDRU: 515.46.010M
CYLINDER CODE

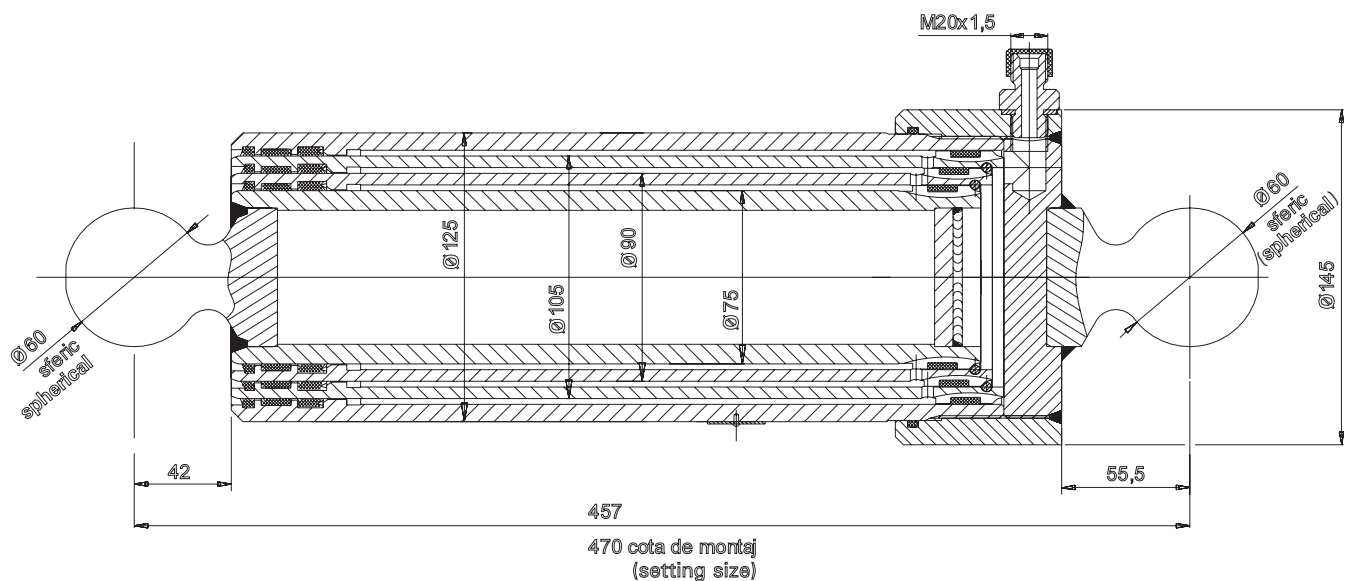
CARACTERISTICI TEHNICE

- Presiunea nominală150 bar
- Presiunea maximă admisibilă175 bar
- Viteza de lucrumax. 0,5 m/s
- Nr. trepte3
- Cursa657 mm
- Volum de ulei necesar în stare extinsă4,8 dm³

SPECIFICATIONS

- Nominal pressure150 bar
- Max. admitted pressure175 bar
- Working speedmax. 0,5 m/s
- No. of steps3
- Stroke657 mm
- Oil volume for the extension condition4.8 dm³

CILINDRU HIDRAULIC TELESCOPIC TELESCOPIC HYDRAULIC CYLINDER



COD CLINDRU: MT150.09.50.00AM
CYLINDER CODE

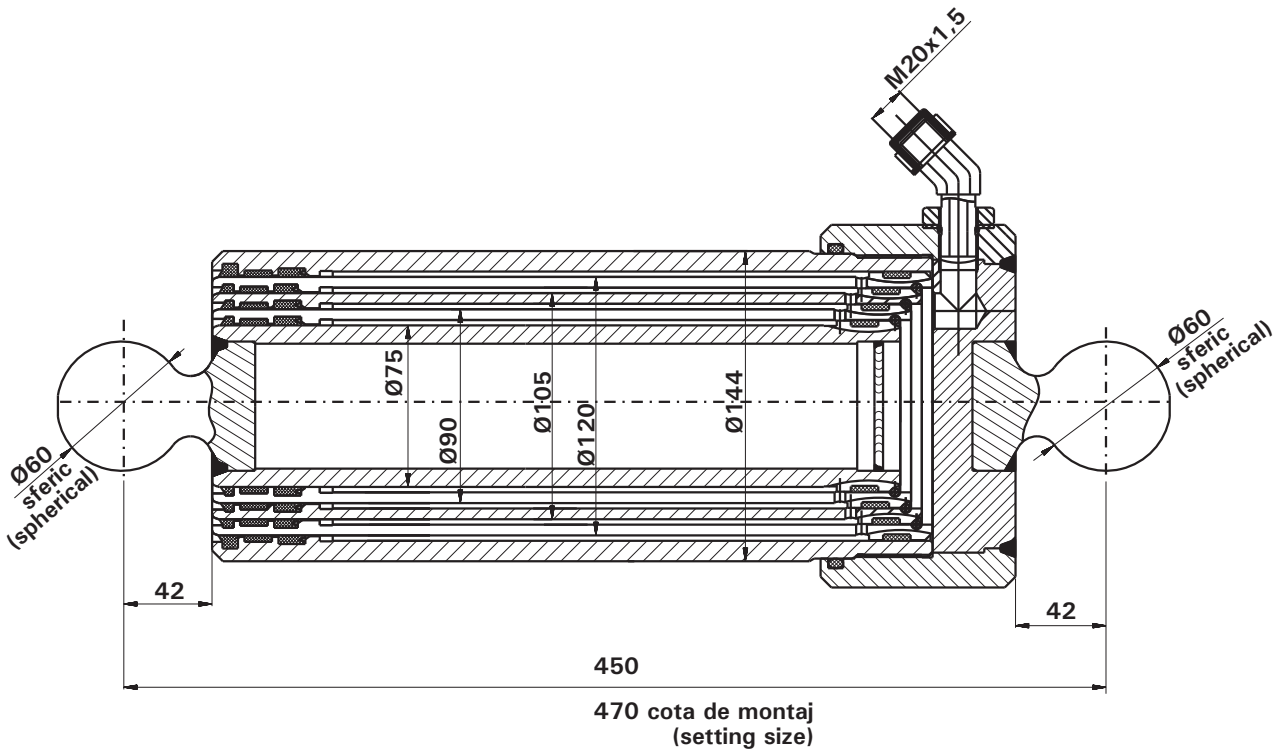
CARACTERISTICI TEHNICE

- Presiunea nominală 150 bar
- Presiunea maximă admisibilă 230 bar
- Viteza de lucru max. 0,5 m/s
- Nr. trepte 3
- Cursa 750 mm
- Volum de ulei necesar în stare extinsă 5,5 dm³

SPECIFICATIONS

- Nominal pressure 150 bar
- Max. admitted pressure 230 bar
- Working speed max. 0,5 m/s
- No. of steps 3
- Stroke 750 mm
- Oil volume for the extension condition 5.5 dm³

CILINDRU HIDRAULIC TELESCOPIC TELESCOPIC HYDRAULIC CYLINDER



COD CLINDRU: 2RBA5-17.00AM
CYLINDER CODE

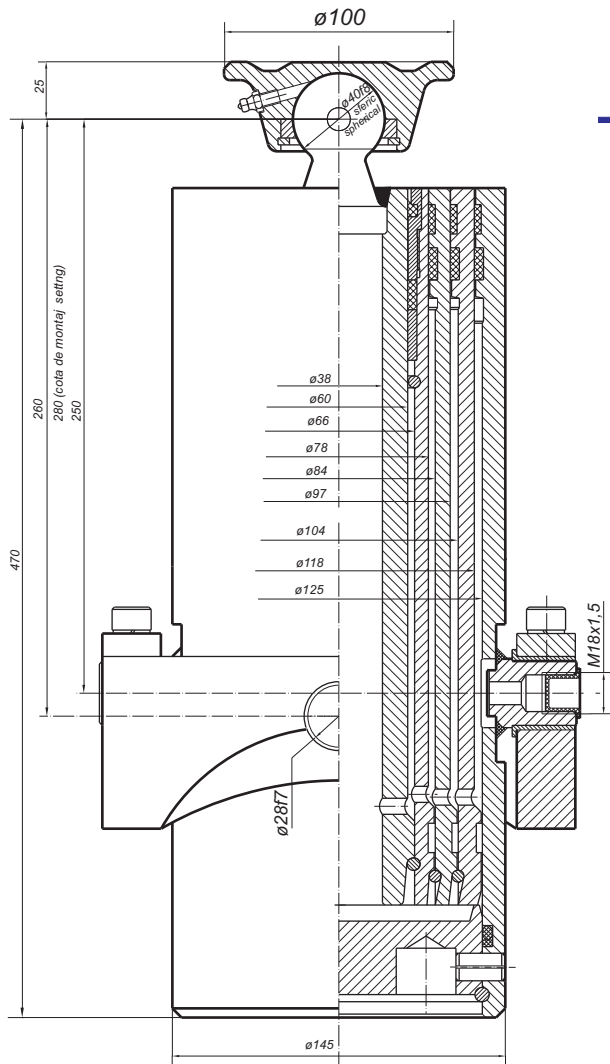
CARACTERISTICI TEHNICE

- Presiunea nominală150 bar
- Presiunea maximă admisibilă175 bar
- Viteza de lucrumax. 0,5 m/s
- Nr. trepte4
- Cursa990 mm
- Volum de ulei necesar în stare extinsă 8,5 dm³

SPECIFICATIONS

- Nominal pressure150 bar
- Max. admitted pressure175 bar
- Working speedmax. 0,5 m/s
- No. of steps4
- Stroke990 mm
- Oil volume for the extension condition8,5 dm³

CILINDRU HIDRAULIC TELESCOPIC TELESCOPIC HYDRAULIC CYLINDER



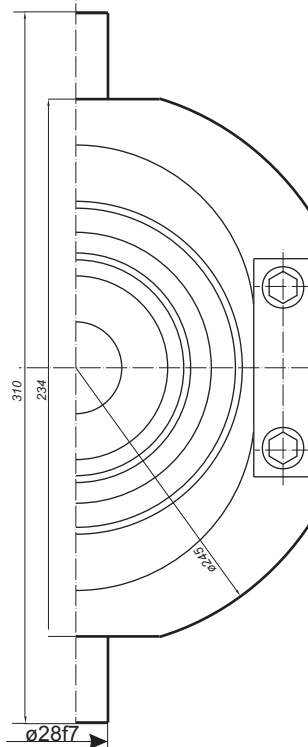
COD CLINDRU: CT4.1215-00
CYLINDER CODE

CARACTERISTICI TEHNICE

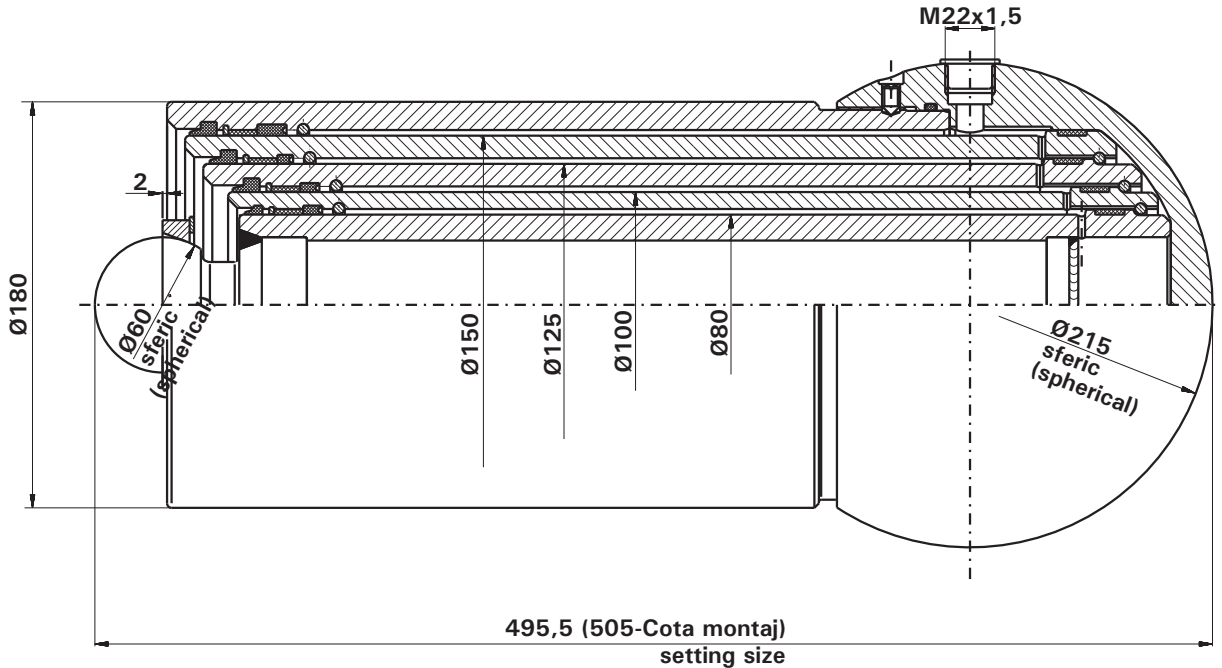
- Presiunea nominală 160 bar
- Presiunea maximă admisibilă 200 bar
- Viteza de lucru max. 0,5 m/s
- Nr. trepte 4
- Cursa 1215 mm
- Volum de ulei necesar în stare extinsă 9,5 dm³

SPECIFICATIONS

- Nominal pressure 160 bar
- Max. admitted pressure 200 bar
- Working speed max. 0,5 m/s
- No. of steps 4
- Stroke 1215 mm
- Oil volume for the extension condition 9,5 dm³



CILINDRU HIDRAULIC TELESCOPIC TELESCOPIC HYDRAULIC CYLINDER



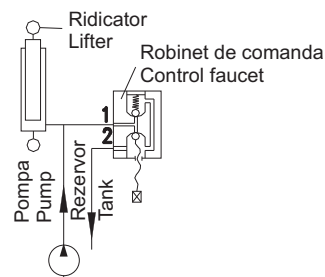
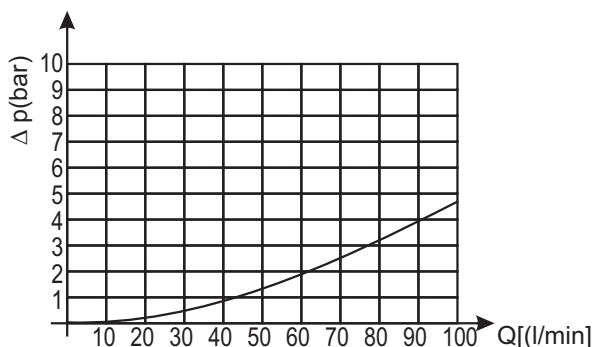
COD CILINDRU: CM-00M (CYLINDER CODE) (81.65706.6034)

CARACTERISTICI TEHNICE

- Presiunea nominală160 bar
- Presiunea maximă admisibilă200 bar
- Viteza de lucrumax. 0,5 m/s
- Nr. trepte4
- Cursa1304,5 mm
- Volum de ulei necesar în stare extinsă15,2 dm³

SPECIFICATIONS

- Nominal pressure160 bar
- Max. admitted pressure200 bar
- Working speedmax. 0,5 m/s
- No. of steps4
- Stroke1304,5 mm
- Oil volume for the extension condition15.2 dm³



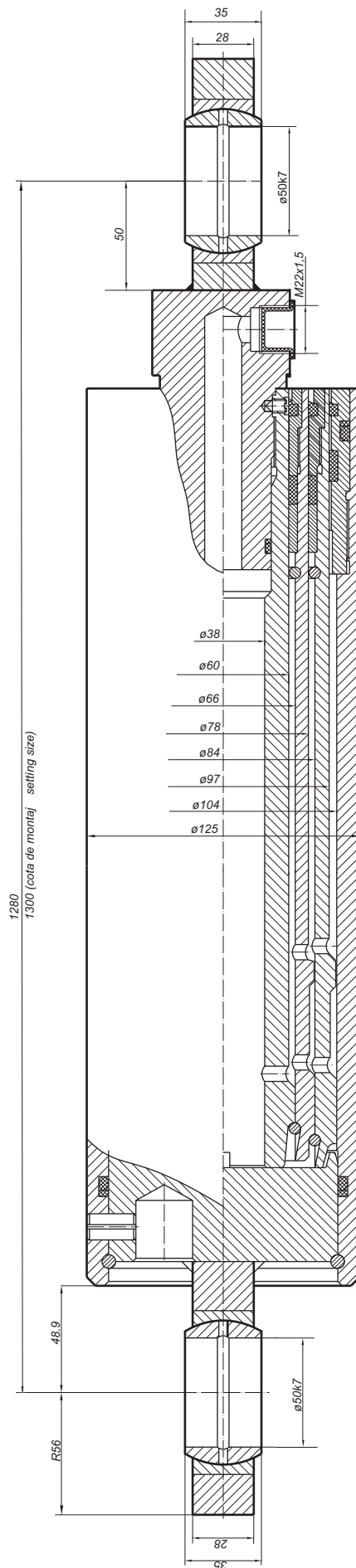
Se poate livra set pentru instalația de basculare:

Pompă	PM-00
Cilindru telescopic	CM-00M
Robinet de comandă	RM-00

On order it could deliver kit for tipping installation:

Pump	PM-00
Telescopic cylinder	CM-00M
Control faucet	RM-00

CILINDRU HIDRAULIC TELESCOPIC TELESCOPIC HYDRAULIC CYLINDER



COD CLINDRU: 399.46.010
CYLINDER CODE

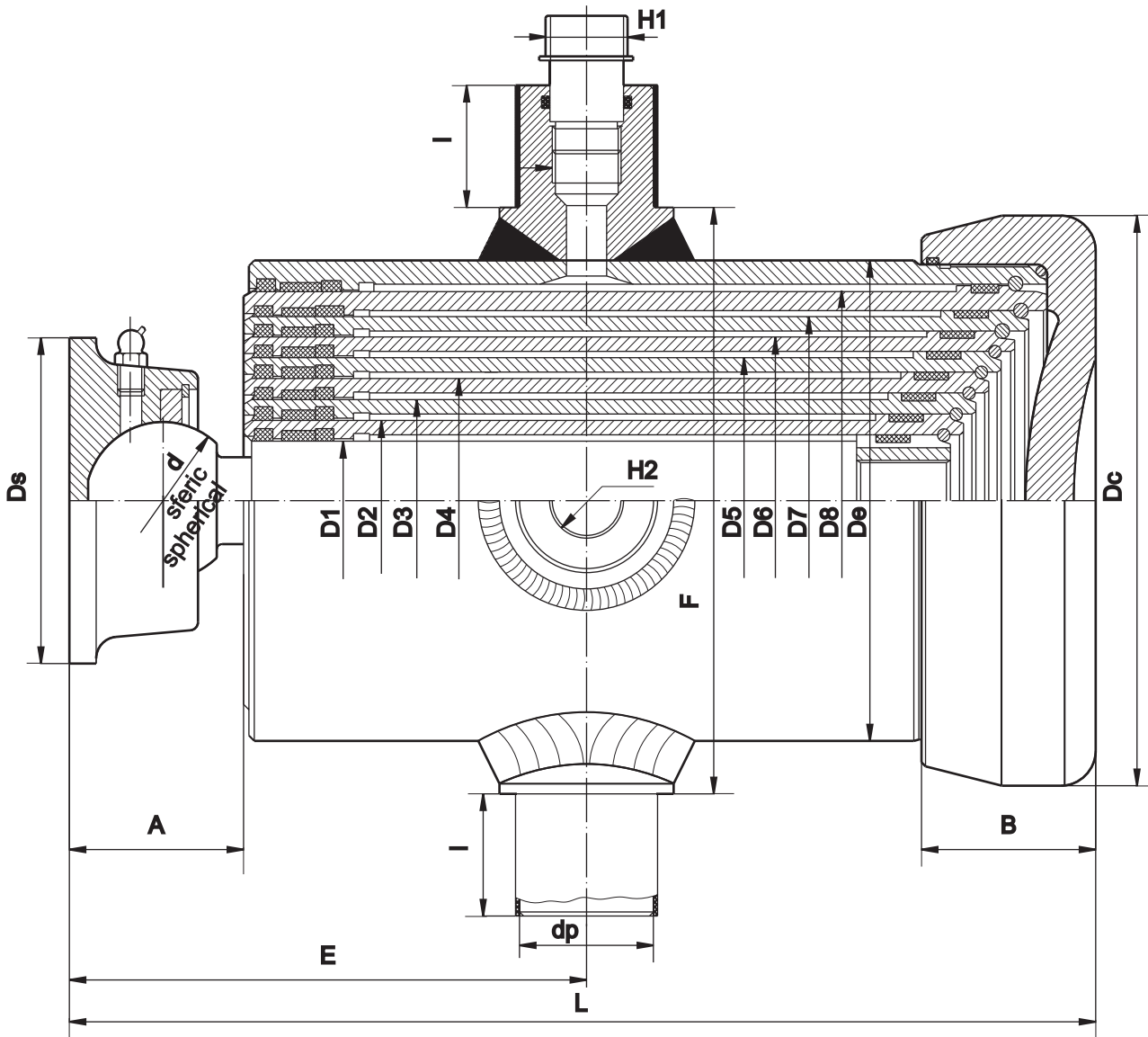
CARACTERISTICI TEHNICE

- Presiunea nominală 160 bar
- Presiunea maximă admisibilă 200 bar
- Viteza de lucru max. 0,5 m/s
- Nr. trepte 3
- Cursa 2755 mm
- Volum de ulei necesar în stare extinsă 17 dm³

SPECIFICATIONS

- Nominal pressure 160 bar
- Max. admitted pressure 200 bar
- Working speed max. 0,5 m/s
- No. of steps 3
- Stroke 2755 mm
- Oil volume for the extension condition 17 dm³

CILINDRI HIDRAULICI TELESCOPICI TELESCOPIC HYDRAULIC CYLINDER


CARACTERISTICI TEHNICE

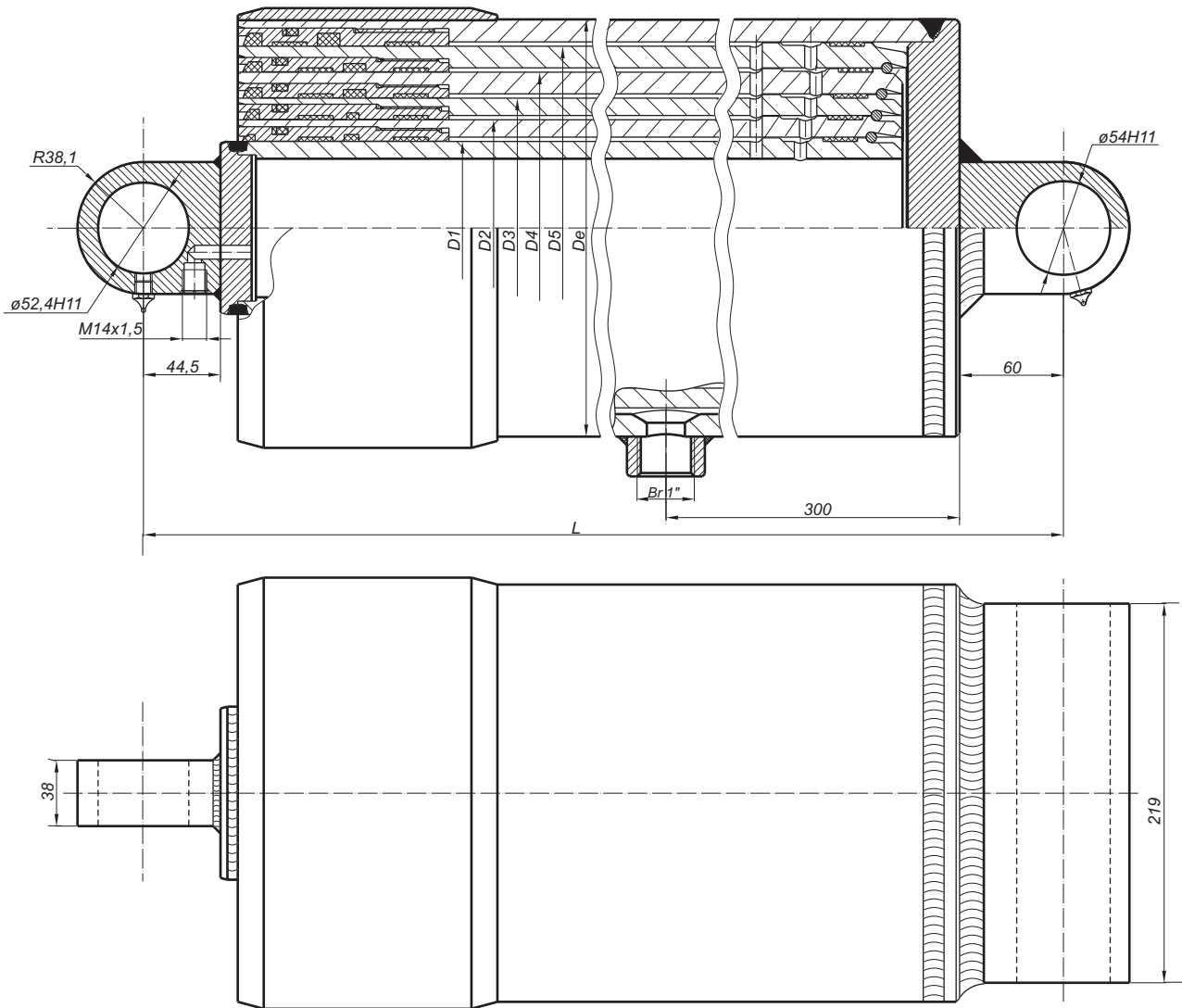
- Cote funcționale, de legătură și de gabaritconf. figurii și tabelului
- Presiunea nominală 150; *) 175 bar
- Presiunea maximă admisibilă 175; *) 200 bar
- Viteza de lucrumax. 0,5 m/s

SPECIFICATIONS

- Operational, connection, size data and weightacc. to figure and table
- Nominal pressure 150 ; *) 175 bar
- Max. admitted pressure 175 ; *) 200 bar
- Working speedmax. 0.5 m/s

Cod (Code)	Nr. trepte (No. of steps)	Diametru (Diameter)																Filet (Thread)		L	Cursa (Stroke)	Volumul de ulei necesar in stare extinsa (dm3) Oil volume for the extension condition (dm3)		
		D1	D2	D3	D4	D5	D6	D7	D8	De	Dc	Ds	d	dp	l	A	B	E	F				H1	H2
* CT6-1745.00	6	45	60	75	90	105	120	-	-	144	165	85	43	45	45	55	65	180	165	G1/2	-	440	1745	11,6
* CT5-1460.00		60	75	90	105	120	-	-	144	165	120	58	45	45	72	65	197	165	G1/2	-	457	1460	11	
CT5-1442.00		45	60	75	90	105	-	-	131	135	85	43	40	40	55	55	150	148	G1/2	-	435	1442	7,9	
CT5-1242.00		45	60	75	90	105	-	-	125	135	85	43	40	40	55	55	150	148	G1/2	-	395	1242	6,8	
CT5-1013.00		45	60	75	90	105	-	-	125	135	75	43	40	40	55	55	150	148	G1/2	-	349	1013	5,5	
* CT4-1178.00		4	75	90	105	120	-	-	144	165	120	58	45	45	72	65	197	165	G1/2	G1/2	457	1178	10	
CT4-1158.00S	60		75	90	105	-	-	131	135	120	58	40	40	72	55	167	148	G1/2	G1/2	452	1158	7,3		
CT4-1158.00	60		75	90	105	-	-	131	135	120	58	40	40	72	55	167	148	G1/2	-	452	1158	7,3		
CT4-1146.00S	45		60	75	90	-	-	108	120	85	43	40	40	55	55	155	148	G1/2	-	429	1146	5		
CT4-1146.00	45		60	75	90	-	-	108	120	85	43	40	40	55	55	155	125	G1/2	-	429	1146	5		
CT4-998.00	60		75	90	105	-	-	125	135	85	43	40	40	55	55	150	148	G1/2	-	395	998	6,3		
CT4-998.00S	60		75	90	105	-	-	125	135	120	58	40	40	72	55	167	148	G1/2	G1/2	412	998	6,3		
CT4-814.00	60		75	90	105	-	-	125	135	75	43	40	40	55	55	150	148	G1/2	-	349	814	5,2		
* CT3-891.00	3		90	105	120	-	-	144	165	120	58	45	45	72	65	197	165	G1/2	G1/2	457	891	8,6		
CT3-876.00			75	90	105	-	-	131	135	120	58	40	40	72	55	167	170	G1/2	-	452	876	6,4		

CILINDRI HIDRAULICI TELESCOPICI TELESCOPIC HYDRAULIC CYLINDER



CARACTERISTICI TEHNICE

- Cote funcționale, de legătură și de gabaritconf. figurii și tabelului
- Presiunea nominală150 bar
- Presiunea maximă admisibilă175 bar
- Viteza de lucrumax. 0,5 m/s

SPECIFICATIONS

- Operational, connection, size data and weightacc. to figure and table
- Nominal pressure150 bar
- Max. admitted pressure175 bar
- Working speedmax. 0,5 m/s

Cod (Code)	Nr. de trepte (No. of steps)	Diametru (diameter) (ϕ)						Cursă (Stroke)	L	Volumul de ulei necesar in stare extinsa (dm ³) (Oil volume for the extension condition (dm ³))
		D1	D2	D3	D4	D5	De			
CT3.3150.00	3	125	150	180	-	-	212	3150	1400,5	72,8
CT4.4200.00	4	100	125	150	180	-	212	4200	1400,5	77,4
CT5.6000.00	5	100	125	150	180	210	241	6000	1550,5	132,2